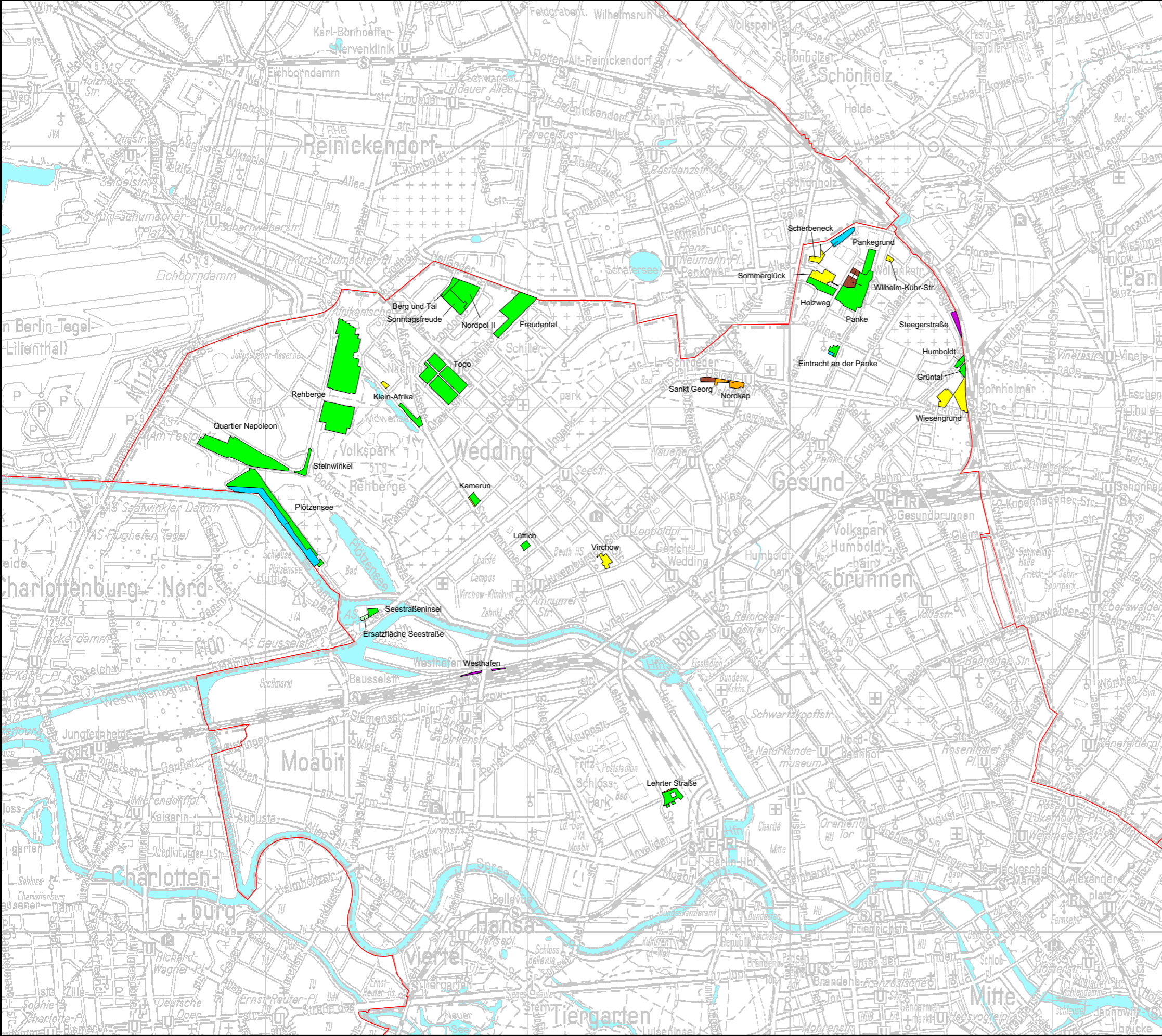


Kleingartenentwicklungsplan 2030

Bezirk Mitte

- Entwickungskategorie
- 1E Ersatzfläche
 - 1 dauerhaft gesichert
 - 2 dauerhaft zu erhalten
 - 3 langfristige Nutzungsperspektive
 - 4 bauliche Entwicklung
 - 5 sonstige
 - 6 Bahnflächen
 - 7 Umwandlung
- Landesgrenze
— Bezirksgrenze
— Gewässer



Herausgeber:
Senatsverwaltung für Umwelt, Verkehr und Klimaschutz
Freiraumplanung und Stadtgrün III C

Konzeption:
Senatsverwaltung für Umwelt, Verkehr und Klimaschutz,
III C 216
PLANUNGSGRUPPE CASSENS + SIEWERT
BSM Berlin mbH

Datenbearbeitung und Kartenerstellung:
Josef Gerstenberg, Wolfram Siewert (C+S)

Datengrundlagen:
- Kleingartenbestand Berlin, Stand Februar 2020
Senatsverwaltung für Stadtentwicklung und Wohnen
- ALKIS Berlin, Land und Bezirke, Stand 14.7.2017
- Übersichtskarte von Berlin 1 : 50.000 (ÜK50), Stand 1.6.2014
- Umweltatlas Berlin / Grün- und Freiflächenbestand 2015
- Blockkarte 1 : 5.000 (ISU5, Raumbezug Umweltatlas 2015)

Bearbeitungsstand: Februar 2020

Koordinatensystem: ETRS89 / UTM Zone 33N, EPSG:25833

Ausgabe Februar 2020

<https://www.berlin.de/senvuk/umwelt/stadtgruen/kleingarten>

Kartenerzeugung: 10.03.2020 11:35:54

Maßstab: 1 : 30.000 (wenn 1:1 ausgedruckt)

