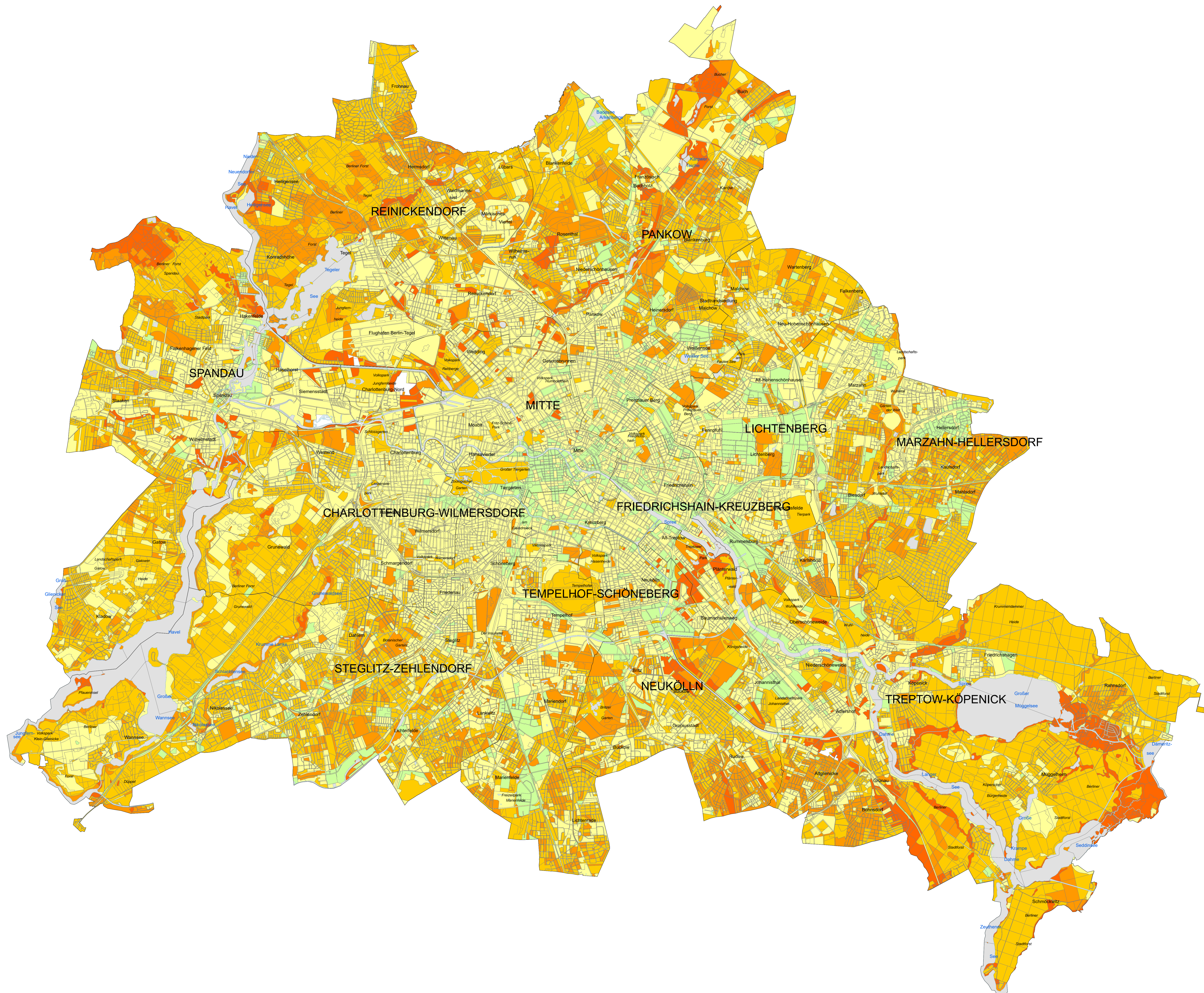


Versickerung ohne Berücksichtigung der Versiegelung

in mm/a



Maßstab: 1 : 50.000



Herausgeber: Senatsverwaltung für Stadtentwicklung, Bauen und Wohnen

Kommunikation

Konzeption: Ili D Geodateninfrastruktur, Umweltatlas

Datengrundlage:
 

- Flächennutzung 2020 (Umweltatlas)
- Grünvolumenzahl 2020 (Umweltatlas)
- Langjähriges Mittel der Niederschlagsverteilung 1991 - 2020 (Umweltatlas)
- Versiegelung 2021 (Umweltatlas)
- Bodenkundliche Kennwerte 2020 (Umweltatlas)
- Flurabstand des Grundwassers 2009 (Umweltatlas)
- Entsorgung von Regen- und Abwasser 2022 (Umweltatlas)
- Gründächer 2020 (Umweltatlas)

Datenbearbeitung und Kartenerstellung: Kompetenzzentrum Wasser Berlin im Rahmen des Forschungsprojekts AMAREX

Bearbeitungsstand: Mai 2025

Kartengrundlage: Informationssystem Stadt und Umwelt (ISUS) – Raumbezug 2020

Koordinatensystem: ETRS89 / UTM Zone 33N, EPSG: 25833

Internet-Adresse: <https://www.berlin.de/umweltatlas/>