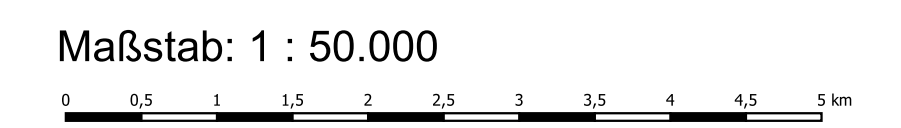
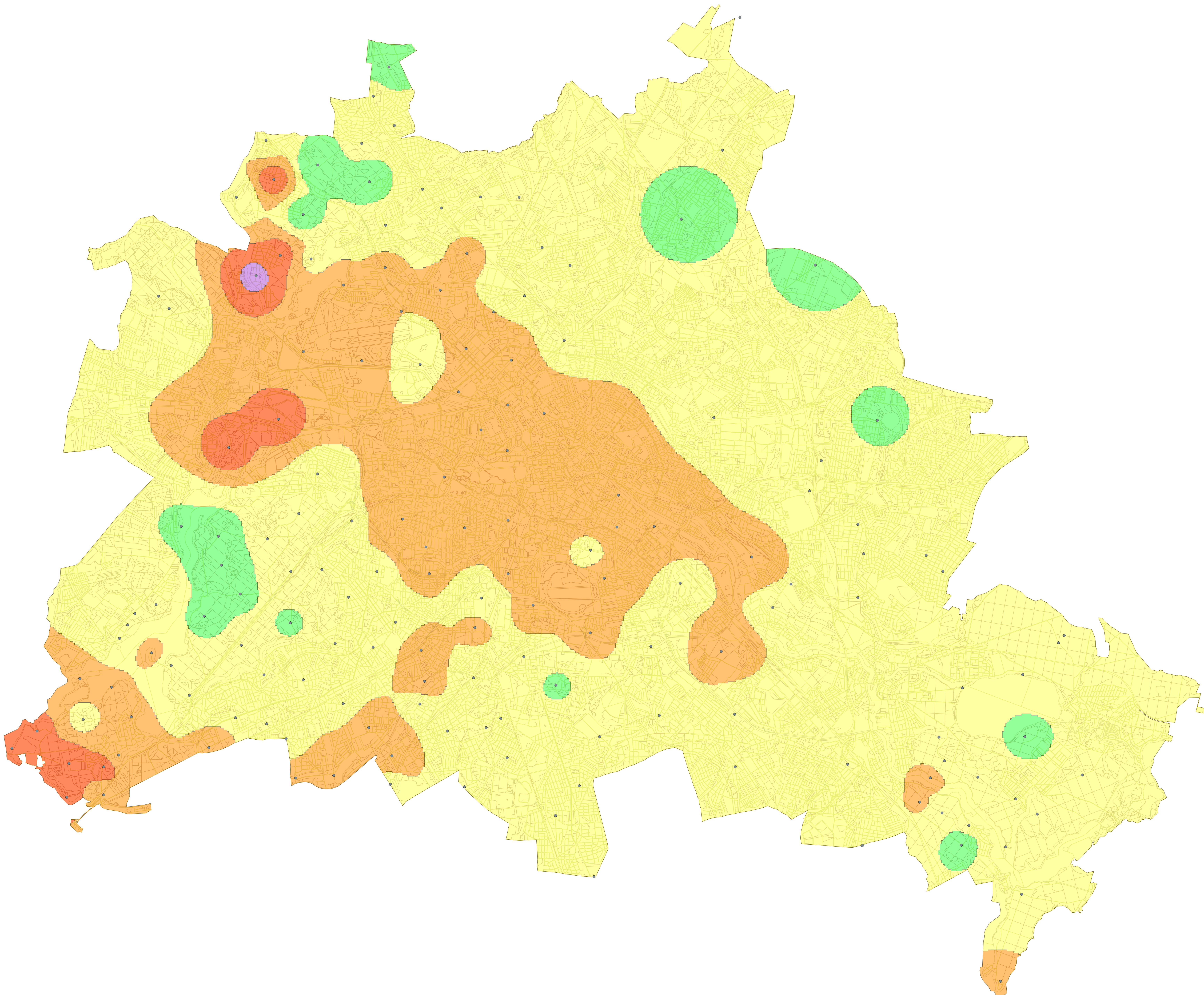
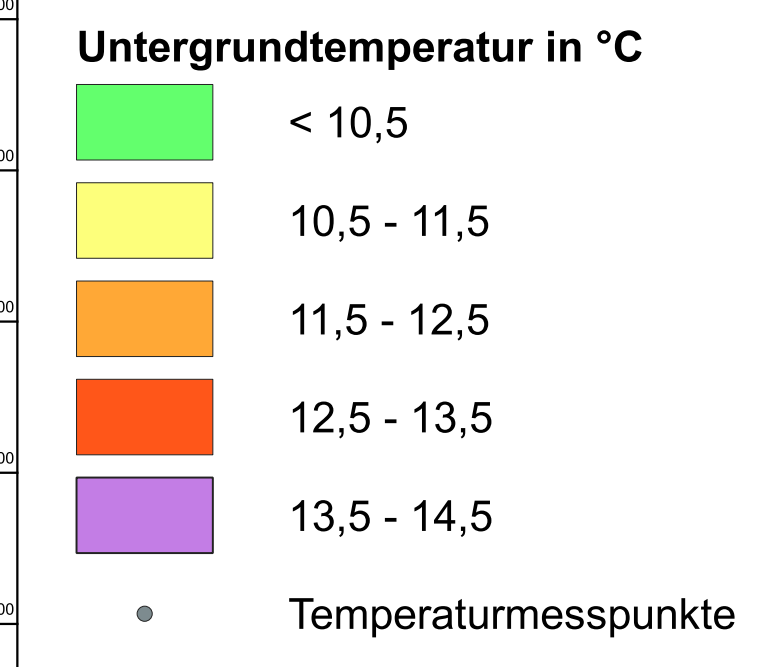


Untergrundtemperatur
80 m unter Geländeoberkante



Herausgeber: Senatsverwaltung für Stadtentwicklung, Bauen und Wohnen
Kommunikation: SenMVKU, Arbeitsgruppe II B 3 (Landesgeologie)
Konzeption: SenMVKU, Arbeitsgruppe II B 3 (Landesgeologie)
Datengrundlage: Messdaten aus mehr als 160 Grundwasser- und Temperaturmessstellen im Land Berlin
Messzeitraum: Mai 2024 - September 2024

Datenbearbeitung und Kartenerstellung: Calthrin Dreher (SenMVKU Referat II B 3 - Landesgeologie)
- SenSBW Referat III D Geodateninfrastruktur, Umweltatlas unter Verwendung des Informationssystems Stadt und Umwelt (ISU) Berlin

Bearbeitungsstand: November 2024
Kartengrundlage: Informationssystem Stadt und Umwelt (ISU) – Raumbezug 2020
Koordinatensystem: ETRS89 / UTM Zone 33N, EPSG: 25833
Internet-Adresse: <https://www.berlin.de/umweltatlas>