

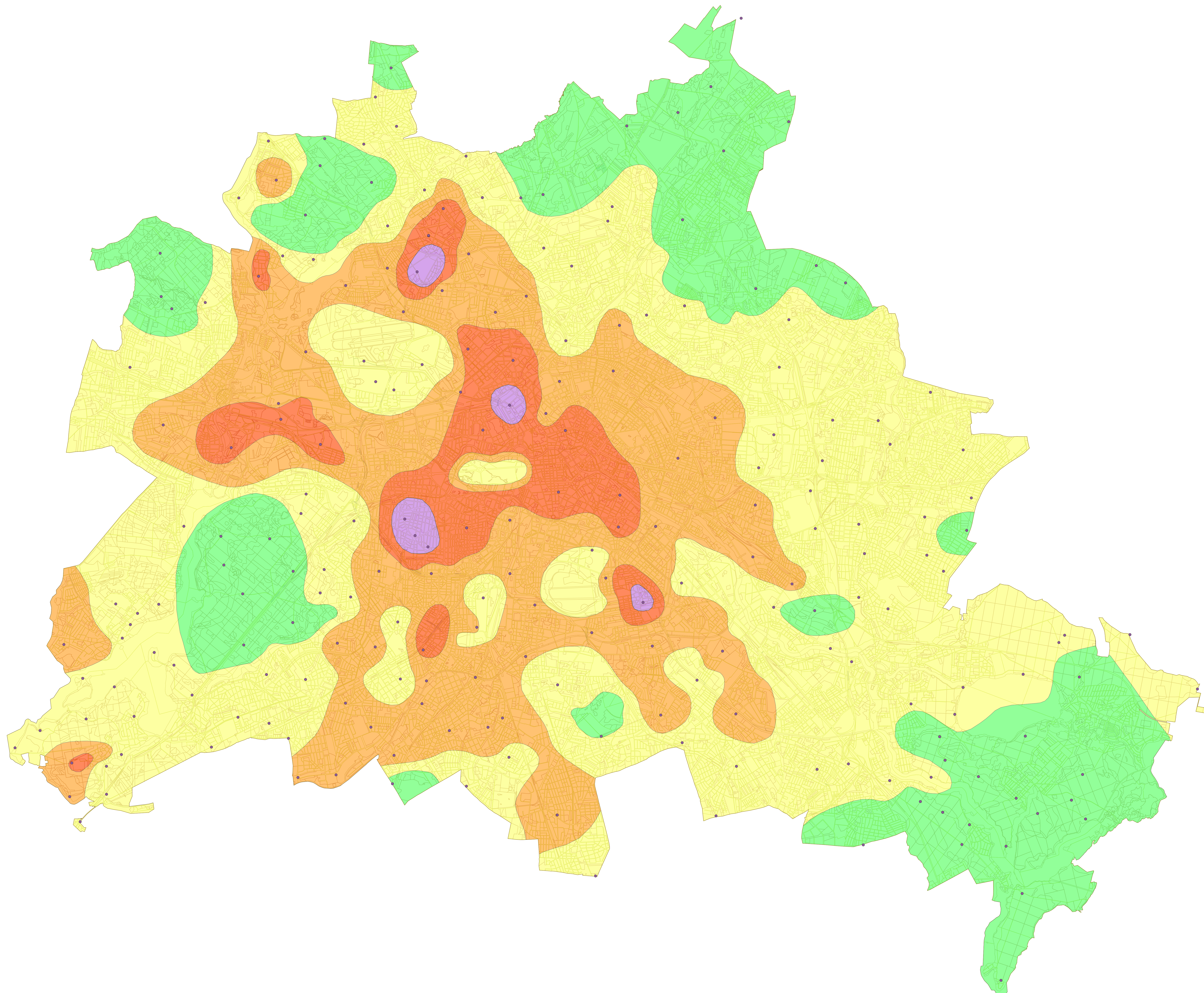


Untergrundtemperatur
40 m unter Geländeoberkante

Untergrundtemperatur in °C

- < 10,5
- 10,5 - 11,5
- 11,5 - 12,5
- 12,5 - 13,5
- 13,5 - 14,5

• Temperaturmesspunkte



Maßstab: 1 : 50.000



Herausgeber: **Senatsverwaltung für Stadtentwicklung,
Bauen und Wohnen**

Konzeption: SenMVKU, Arbeitsgruppe II B 3 (Landesgeologie)
Kommunikation:
Datengrundlage: Messdaten aus mehr als 220 Grundwasser- und Temperaturmessstellen im Land Berlin
Messzeitraum: Mai 2024 - September 2024

Datenbearbeitung und Kartenerstellung: - Cathrin Dreher (SenMVKU Referat II B 3 - Landesgeologie)
- SenSBW Referat III D Geodateninfrastruktur, Umweltatlas unter Verwendung des Informationssystems Stadt und Umwelt (ISU) Berlin

Bearbeitungsstand: November 2024
Kartengrundlage: Informationssystem Stadt und Umwelt (ISU) – Raumbezug 2020
Koordinatensystem: ETRS89 / UTM Zone 33N, EPSG: 25833
Internet-Adresse: <https://www.berlin.de/umweltatlas>