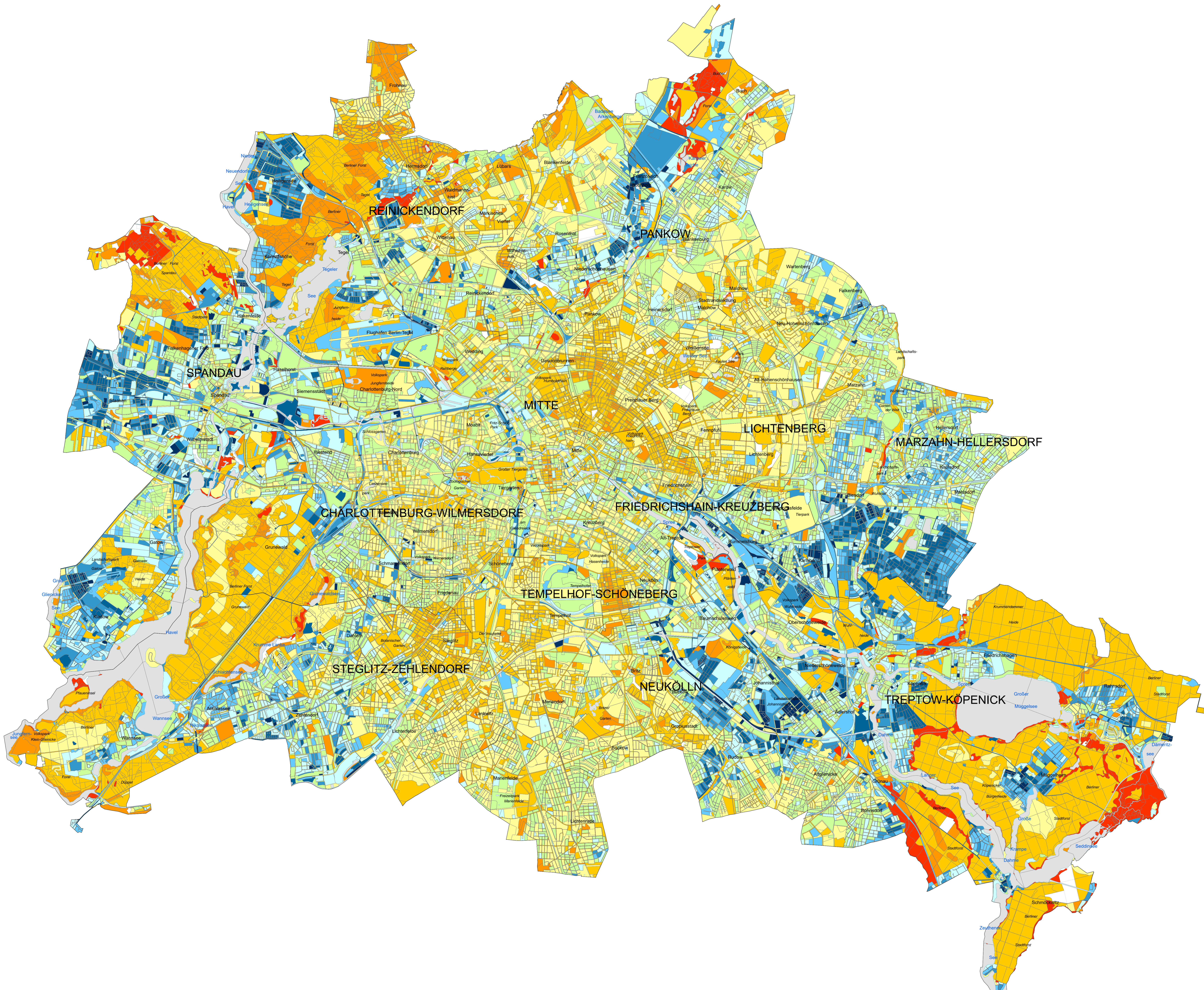
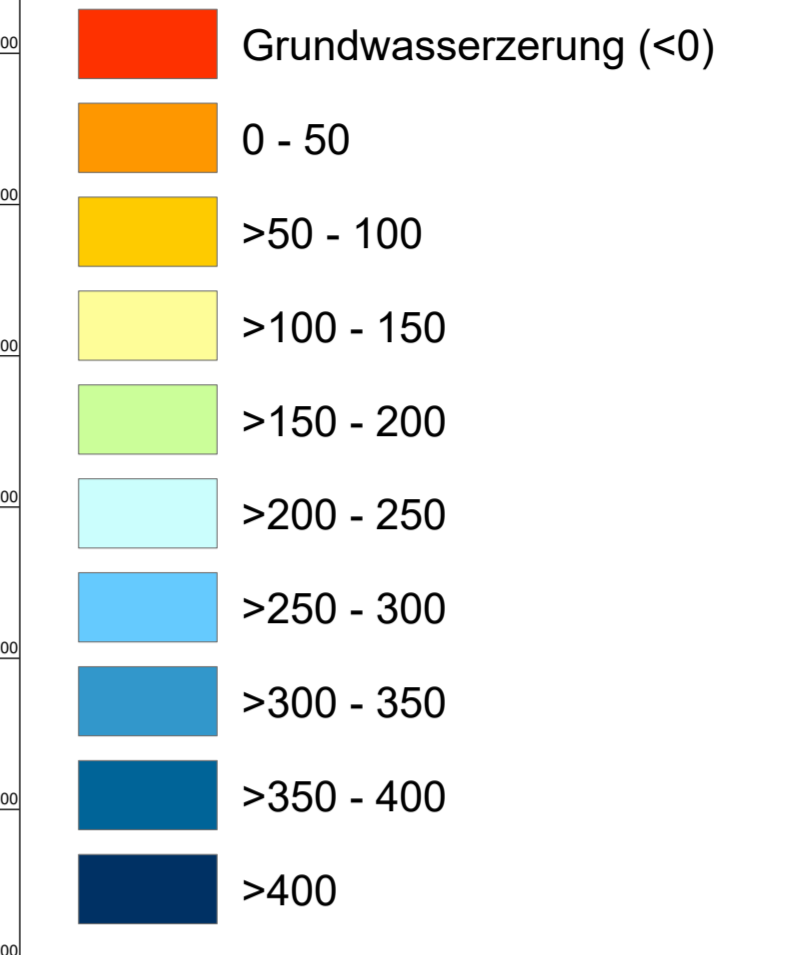
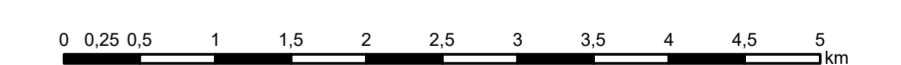


Grundwasserneubildung

Langjährige Mittelwerte in mm/a



Maßstab: 1 : 50.000



Herausgeber: Senatsverwaltung für Stadtentwicklung, Bauen und Wohnen

Kommunikation
III D Geodateninfrastruktur, Umweltatlas

Datengrundlage: - Wasserhaushalt 2022 (Umweltatlas)

Datenbearbeitung und Kartenerstellung: III D Geodateninfrastruktur, Umweltatlas

Bearbeitungsstand: Februar 2026

Kartengrundlage: Informationssystem Stadt und Umwelt (ISUS) – Raumbezug 2020

Koordinatensystem: ETRS89 / UTM Zone 33N, EPSG: 25833

Internet-Adresse: <https://www.berlin.de/umweltatlas/>