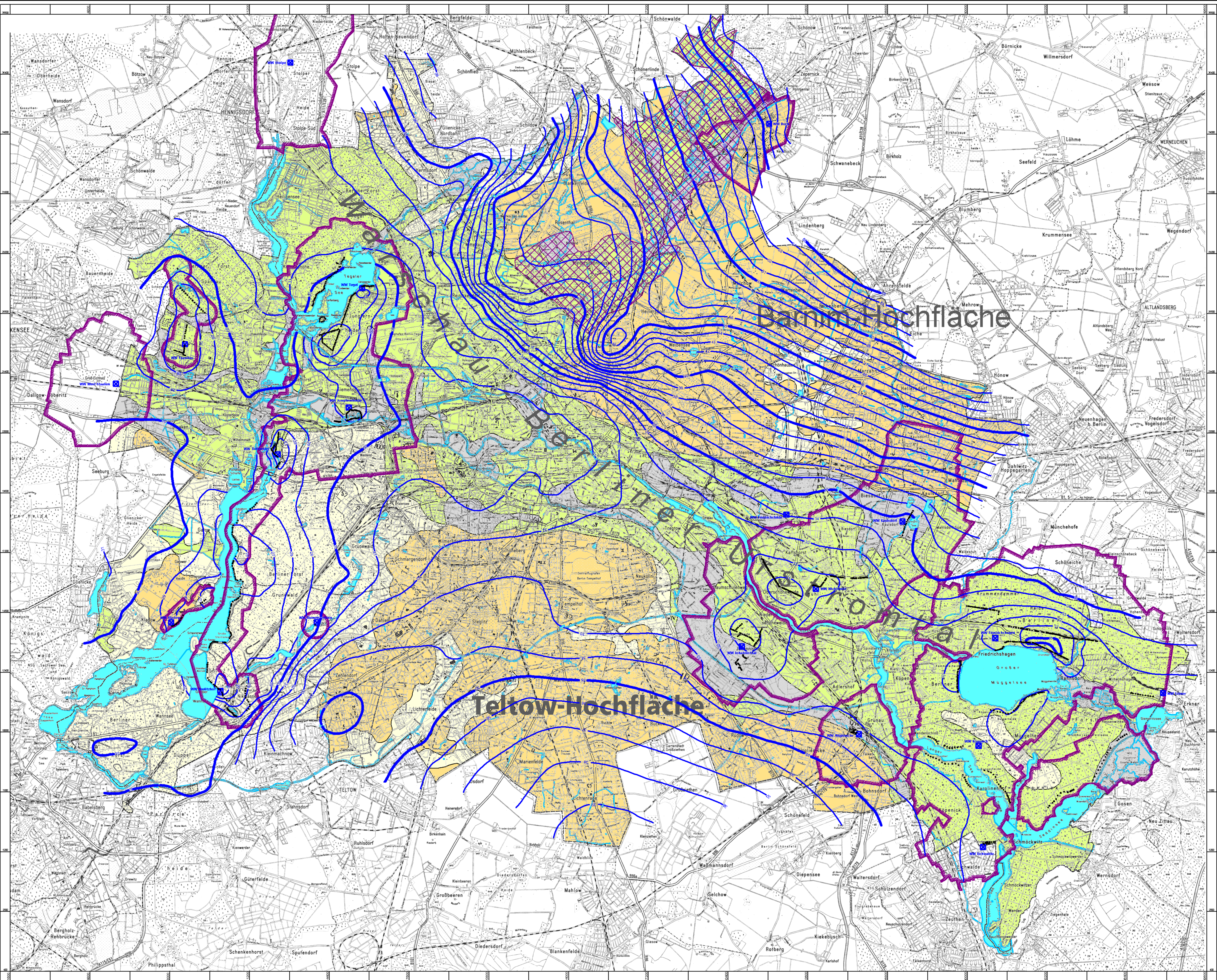


Grundwassergleichenkarte
des Hauptgrundwasserleiters
für den Mai 2002



- Zeichenerklärung:**
- Grundwassergleichen des Hauptgrundwasserleiters in m über NNH
 - Der Hauptgrundwasserleiter wird überwiegend aus Sanden und Kiesen der Saale-Kaltzeit aufgebaut. Im Ustertal liegt die Grundwasserberfläche weitgehend ungenippt vor, während sie auf den Hochflächen unter dem Geschiebemergel gespannt vorzukommen kann.
 - Bereich des Panke-Grundwasserleiters
Im Pankeetal befindet sich über dem Geschiebemergel der Barnim-Hochfläche ein egerständiges großes Grundwasservorkommen.
 - Wasserwerk in Betrieb
 - Wasserwerk außer Betrieb
 - Brunnengalerie
 - Wasserschutzgebietsgrenze

- Geologie**
- See- und Moosablagerungen: Sand mit Torf und Mudd
 - Ustertal und Nebentäler: Sand
 - Hochflächen: Geschiebemergel / -mergel
hier kann sich temporär schwebendes Grundwasser ("Schichtenwasser") ausbilden
 - Hochflächen: Sand
 - Gewässer

Maßstab 1 : 50 000

Landeskoordinatensystem: Soldner-Berlin
Höhenangaben in Metern über Normalhöhen Null (NNH)

Herausgeber: Senatsverwaltung für Stadtentwicklung
Sonderbereich Kommunalplanung

Konzeption: Gruppe VIII E 3 Landesgeologie und Landesgrundwasserdienst

wissenschaftliche Bearbeitung: Alexander Limberg

karbographische Bearbeitung: Wolfhard Schröter

Datengrundlage: 1508 Grundwassermesswerte aus dem Messnetz des Landesgrundwasserdienstes und dem Messnetz der Berliner Wasserbetriebe vom Mai 2002

Kartengrundlage: Übersichtskarte von Berlin 1 : 50 000 RD.
Geologische Skizze von Berlin

Diese Karte ist geostetlich geschützt. Nachdruck oder sonstige Vervielfältigung nur mit Erlaubnis des Herausgebers.