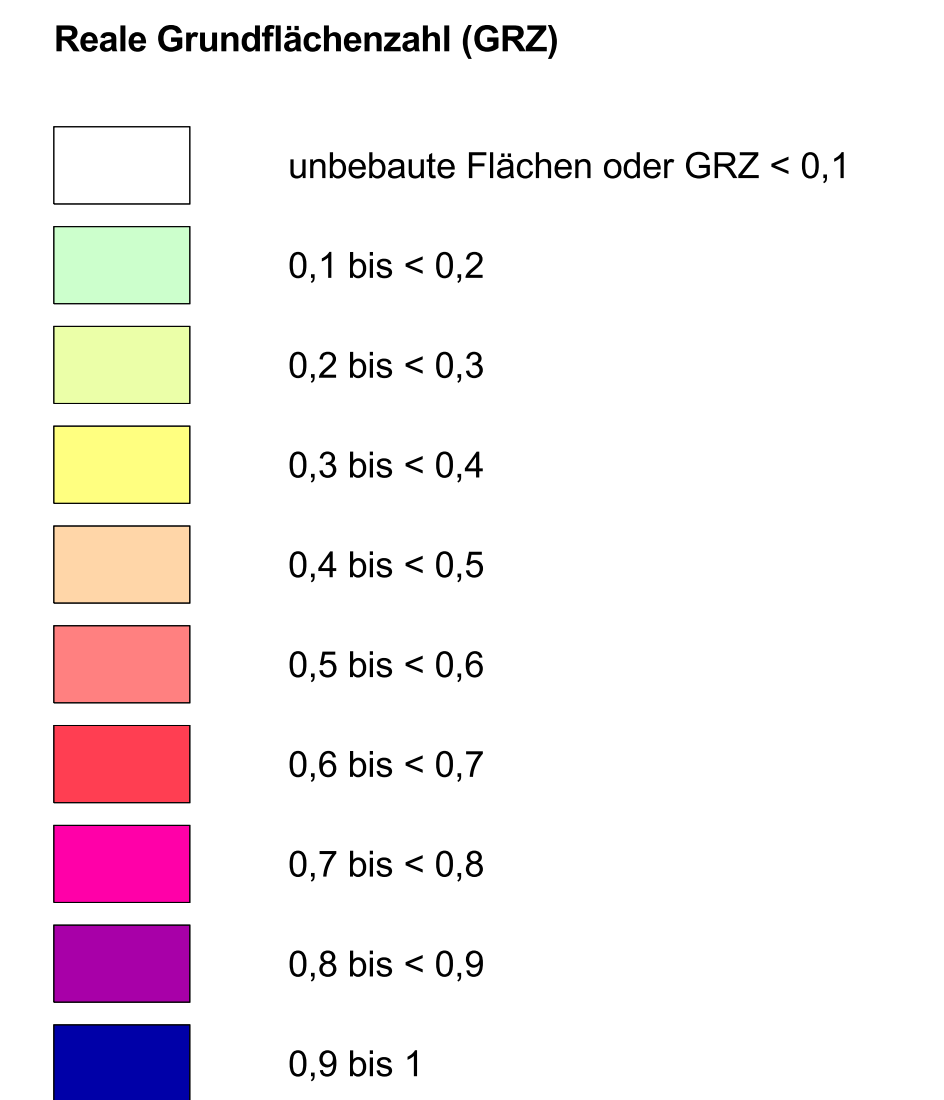
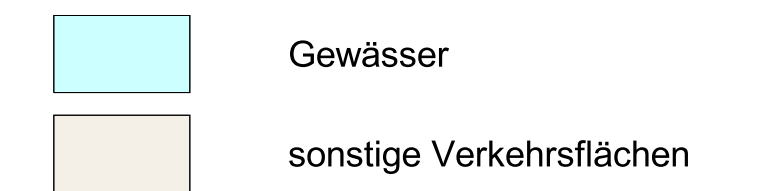


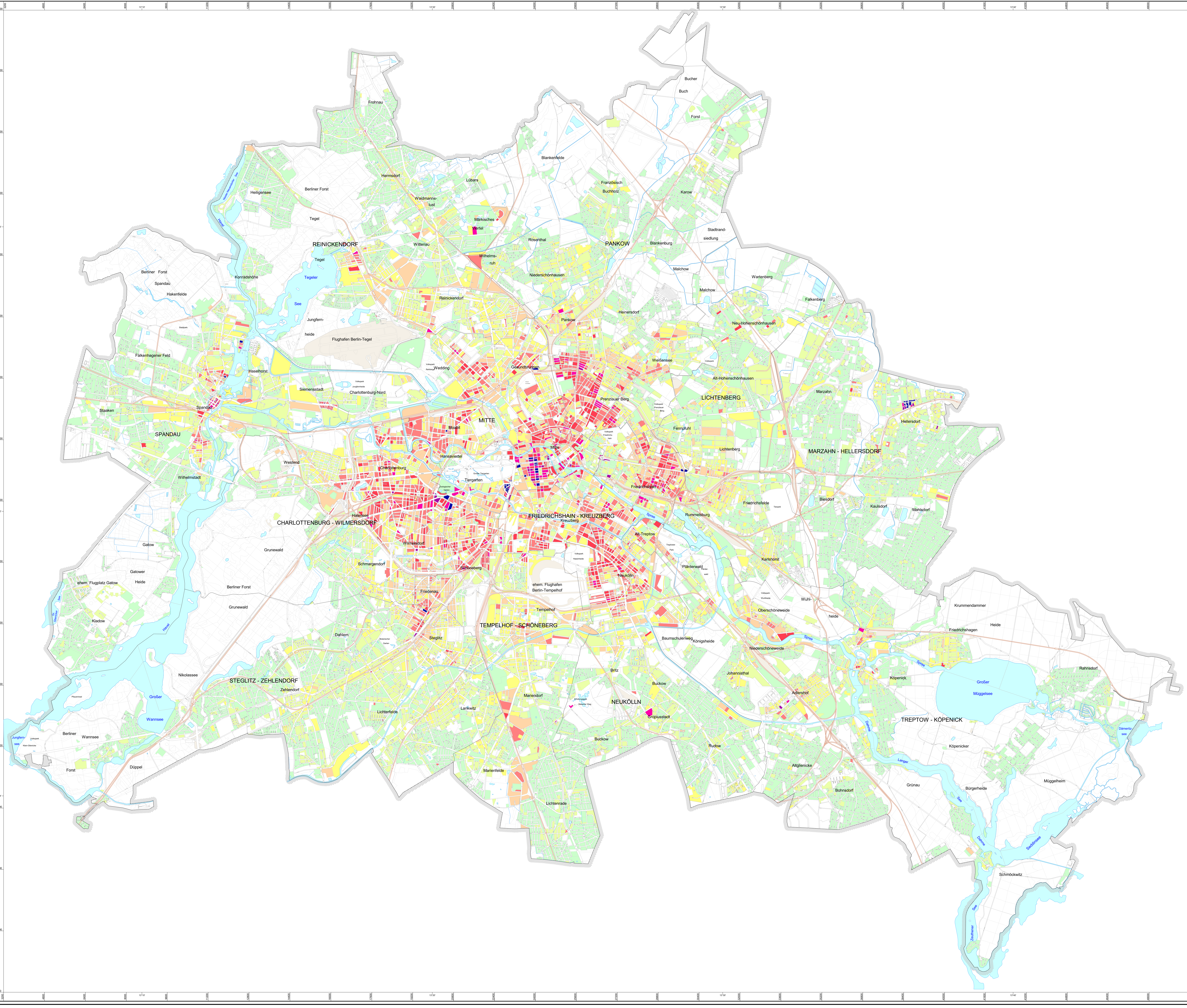
Grundflächenzahl (GRZ)



Flächen ohne Darstellung der Grundflächenzahl (GRZ)



1. Dargestellt ist die anhand des Gebäudebestandes ermittelte Grundflächenzahl (GRZ) aller Blöcke und Teilblöcke, mit Ausnahme von Verkehrs- und Gewässerflächen.
2. Die Grundflächenzahl (GRZ) gibt den bebauten Anteil der Fläche eines Baugrundstückes wieder und wird als Dezimalzahl dargestellt (vgl. Bauordnungsvorschrift - BauNVO § 10).
3. Die GRZ wurde hier in Anlehnung an die BauNVO § 19 Abs. 2 ohne Berücksichtigung von Garagen, Tiefgaragen und Nebenanlagen im Sinne des § 14 dargestellt.
4. Bei der Einteilung der dargestellten Klassen dienten die im Flächennutzungsplan (FNP), bzw. im Baunutzungsplan (BNP) verwendeten Werte als Orientierung.



Maßstab: 1 : 50 000



Herausgeber: Senatsverwaltung für Stadtentwicklung
Kommunikation

Konzeption: SenStadt Referat III F (Informationssystem Stadt und Umwelt)
Datengrundlage: Blockkarte 1:5 000 des ISU Berlin (ISU 5, Stand 2010)
 Karte der Gebäudegeschosse auf Grundlage der Automatisierten Liegenschaftskarte (ALK), Stand 30.6.2011
Datenerstellung: Josef Gerstenberg
Kartenerstellung: Josef Gerstenberg
Bearbeitungsstand: Oktober 2011
Kartengrundlage: Blockkarte 1:50 000 des ISU Berlin (ISU 50, Stand 2010)

Diese Karte ist gesetzlich geschützt. Nachdruck oder sonstige Vervielfältigung nur mit Erlaubnis des Herausgebers.

Überarbeitete Ausgabe 2012
 Internet-Adresse: <http://www.stadtentwicklung.berlin.de>