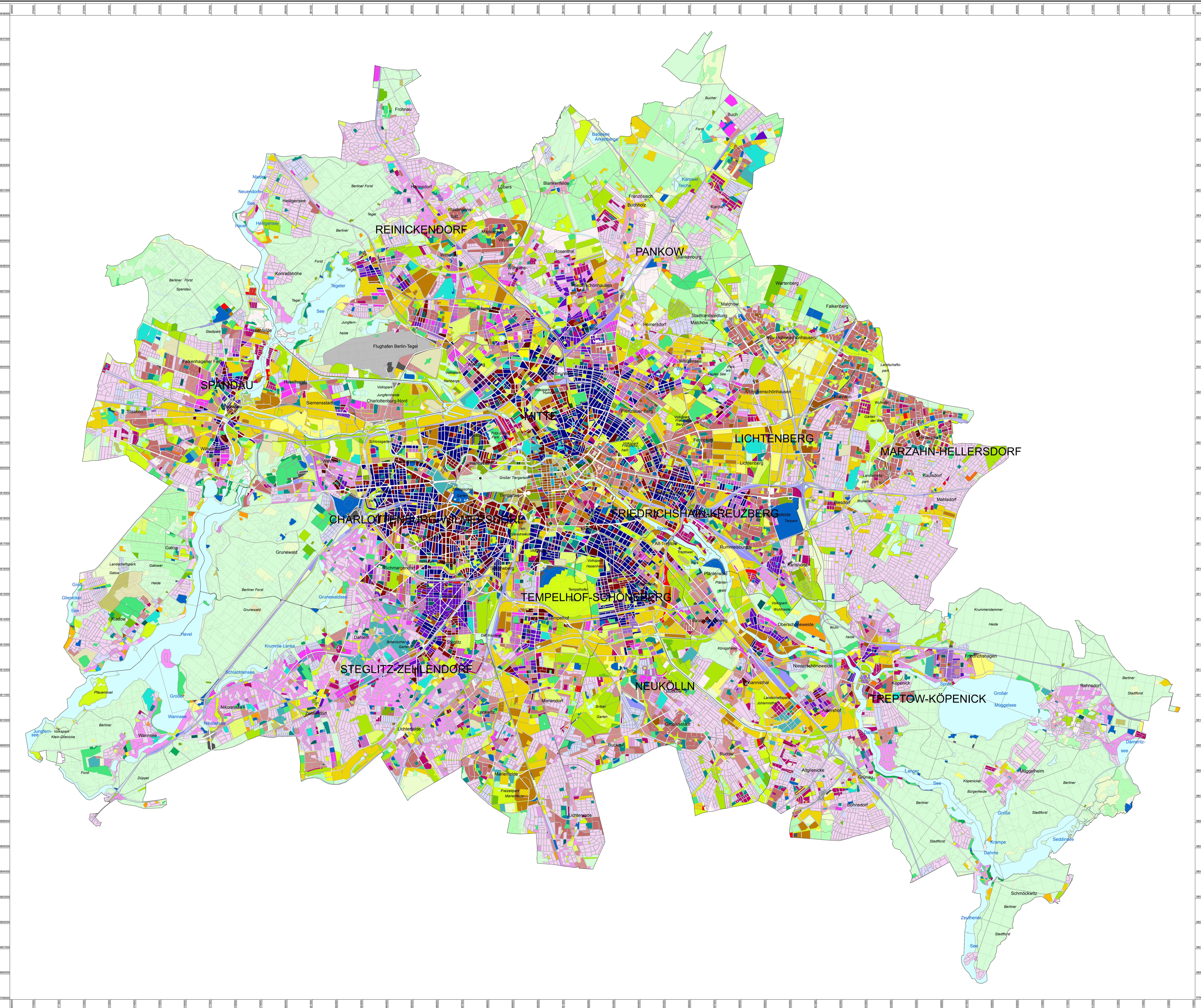
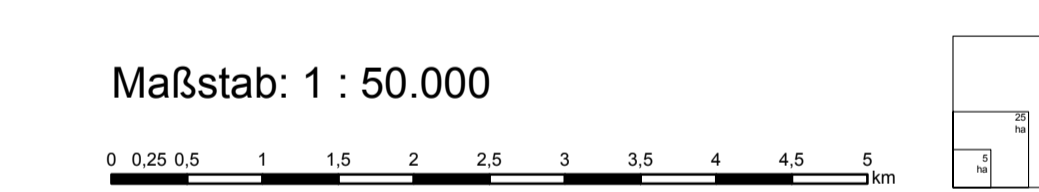


Stadtstruktur - Flächentypen differenziert



- Dichte Wohnbebauung
1 Dichte Blockbebauung, geschlossener Hinterhof
2 Geschlossene Blockbebauung, Hinterhof (1870er - 1918), 5 - 6-geschossig
3 Geschlossene und halboffene Blockbebauung, Schmuck- und Gartenhof (1870er - 1918), 4-geschossig
6 Mischbebauung, halboffener und offener Schuppenhof, 63% 2 - 4-geschossig
10 Blockrandbebauung mit Großhöfen (1920er - 1940er), 56% 2 - 5-geschossig
72 Parallele Zeilenbebauung mit architektonischem Zeilengrün (1920er - 1930er), 2 - 5-geschossig
8 Heterogene, innerstädtische Mischbebauung, Lückenschluss nach 1945
7 Entkernte Blockrandbebauung, Lückenschluss nach 1945
73 Geschosswohnungsbau der 1990er Jahre und jünger
9 Großsiedlung und Punkthochhäuser (1960er - 1990er), 46% 4 - 11-geschossig und mehr
11 Freie Zeilenbebauung mit landschaftlichem Siedlungsgrün (1950er - 1970er), 2 - 6-geschossig
Aufgelockerte Wohnbebauung
25 Verdichtung im Einzelhausgebiet, Mischbebauung mit Garten und halbprivater Umgrünung (1870er bis heute)
21 Dörfliche Mischbebauung
24 Villen und Stadtvillen mit parkartigen Gärten (überwiegend 1870er - 1945)
22 Reihen- und Doppelhäuser mit Gärten
23 Freistehende Einfamilienhäuser mit Gärten
59 Wochenendhaus- und kleingartenähnliches Gebiet
Handel, Dienstleistung, Gewerbe und Industrie
29 Kerngebiet
31 Gewerbe- und Industriegebiet, großflächiger Einzelhandel, dichte Bebauung
38 Mischgebiet ohne Wohngebietscharakter, dichte Bebauung
30 Gewerbe- und Industriegebiet, großflächiger Einzelhandel, geringe Bebauung
33 Mischgebiet ohne Wohngebietscharakter, geringe Bebauung
32 Ver- und Entsorgung
Verkehrsflächen
92 Bahnhof und Bahnanlagen ohne Gleiskörper
99 Gleiskörper
91 Parkplatz
94 Sonstige Verkehrsfläche
93 Flughafen
56%

- Gemeinbedarf und Sondernutzung
43 Verwaltung
45 Kultur
41 Sicherheit und Ordnung
12 Altbau-Schule (Baujahr vor 1945)
13 Neubau-Schule (Baujahr nach 1945)
44 Hochschule und Forschung
47 Kindertagesstätte
51 Sonstige Jugendeinrichtung
58 Campingplatz
60 Sonstiges und heterogenes Gemeinbedarfs- und Sondergebiet
49 Kirche
46 Krankenhaus
98 Baustelle
32%
Grün- und Freiflächen
54 Stadtplatz / Promenade
40%
17 Sportanlage, gedeckt
48%
16 Sportanlage, ungedeckt
34%
36 Baumschule / Gartenbau
16%
37 Kleingartenanlage
27%
53 Park / Grünfläche
10%
27 Friedhof
8%
57 Brachfläche
1%
56 Landwirtschaft
0%
55 Wald
0%
100 Gewässer
0%
00 Tynummer
00% Durchschnittlicher Versiegelungsgrad



1. Informationen über die reale Flächennutzung und die Stadtstruktur werden im Informationssystem Stadt und Umwelt (ISU) verwaltet und bearbeitet. Als zentrales Bezugssystem dient eine digitale topographische Grundkarte, die Blockkarte (ISU) im Maßstab 1 : 5.000. ...

Herausgeber: Senatsverwaltung für Stadtentwicklung und Wohnen
Konzeption: I3D Geodateninfrastruktur, Umweltatlas
Datengrundlage: Blockkarte 1 : 5.000 des Informationssystem Stadt und Umwelt (ISU) Stand 31.12.2020

Datenbearbeitung und Kartenerstellung: Luftbild Umwelt Planung GmbH, Josef Gerstenberg
Kartengrundlage: Blockkarte 1 : 5.000 (ISU, Raumbezug Umweltatlas 2020)
Koordinatensystem: ETRS89 / UTM Zone 33N, EPSG: 25833
Internet-Adresse: https://www.berlin.de/umweltatlas/