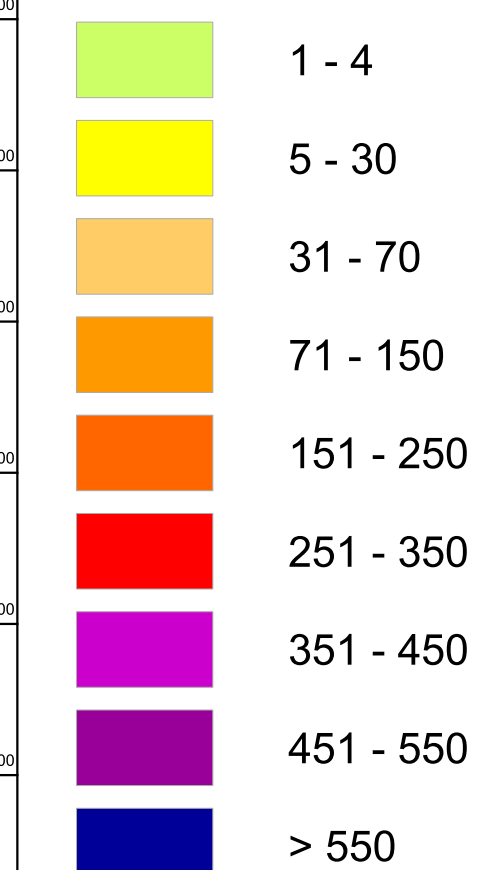
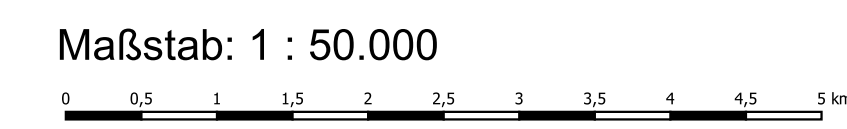
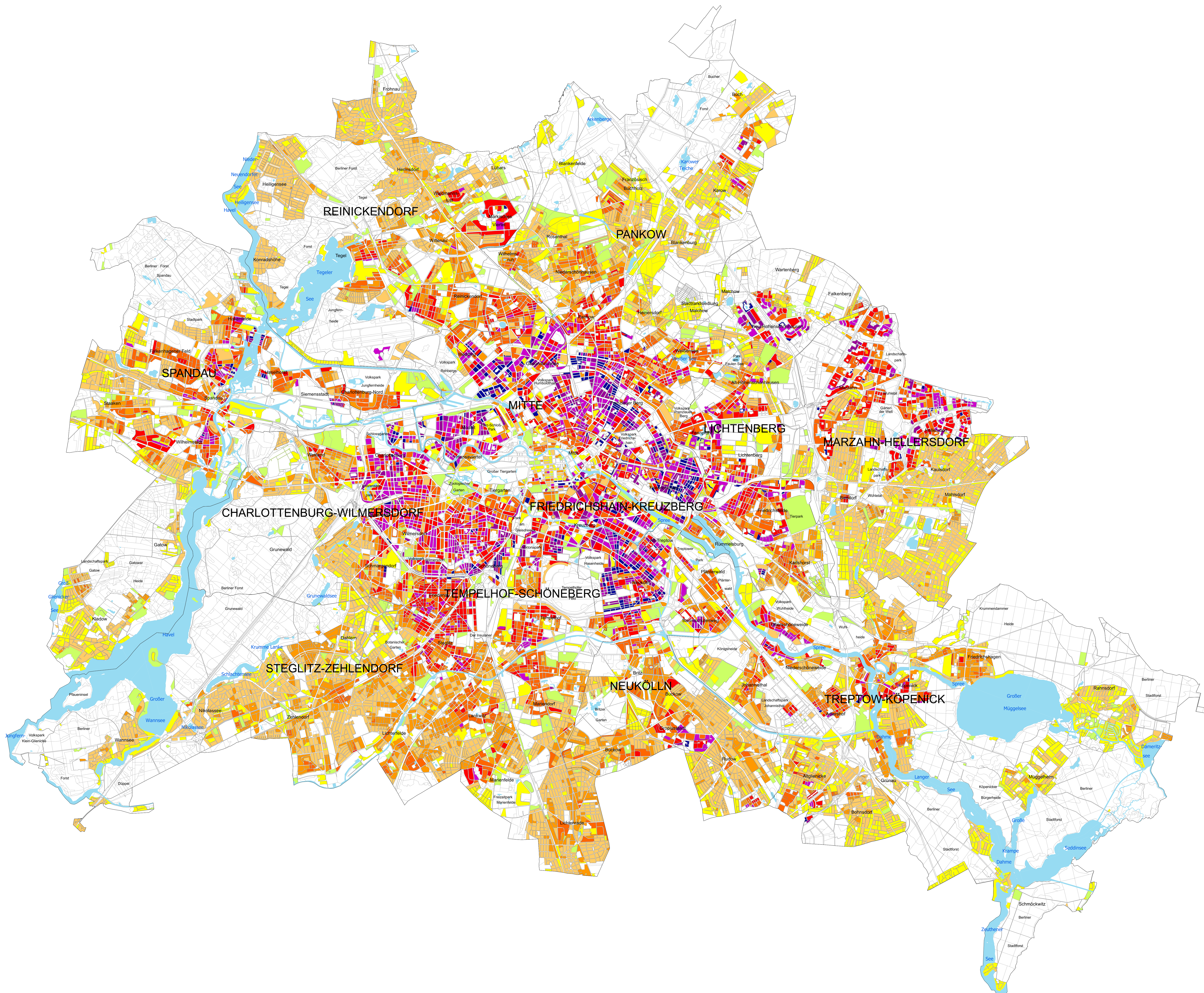
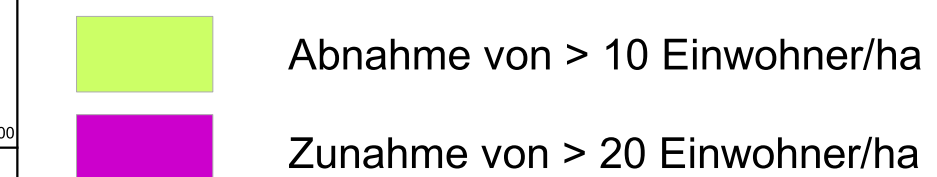


Einwohnerdichte

Einwohnerdichte [Einwohner/ha]



Einwohnerentwicklung zwischen 2023 und 2024



Herausgeber: Senatsverwaltung für Stadtentwicklung, Bauen und Wohnen

Konzeption: III D Geodateninfrastruktur, Umweltatlas  
 Datengrundlage: - Melderechtlich registrierte Einwohner am Ort der Hauptwohnung in Berlin am 31.12.2024, Amt für Statistik Berlin-Brandenburg  
 - Blockkarte 1 : 5.000 des Informationssystems Stadt und Umwelt (ISU5), Stand 31.12.2024  
 Datenbearbeitung und Kartenerstellung: - III D Geodateninfrastruktur, Umweltatlas unter Verwendung des Informationssystems Stadt und Umwelt (ISU) Berlin  
 Bearbeitungsstand: Mai 2025  
 Kartengrundlage: Informationssystem Stadt und Umwelt (ISU5) – Raumbezug 2022  
 Koordinatensystem: ETRS89 / UTM Zone 33N, EPSG: 25833  
 Internet-Adresse: <https://www.berlin.de/umweltatlas>