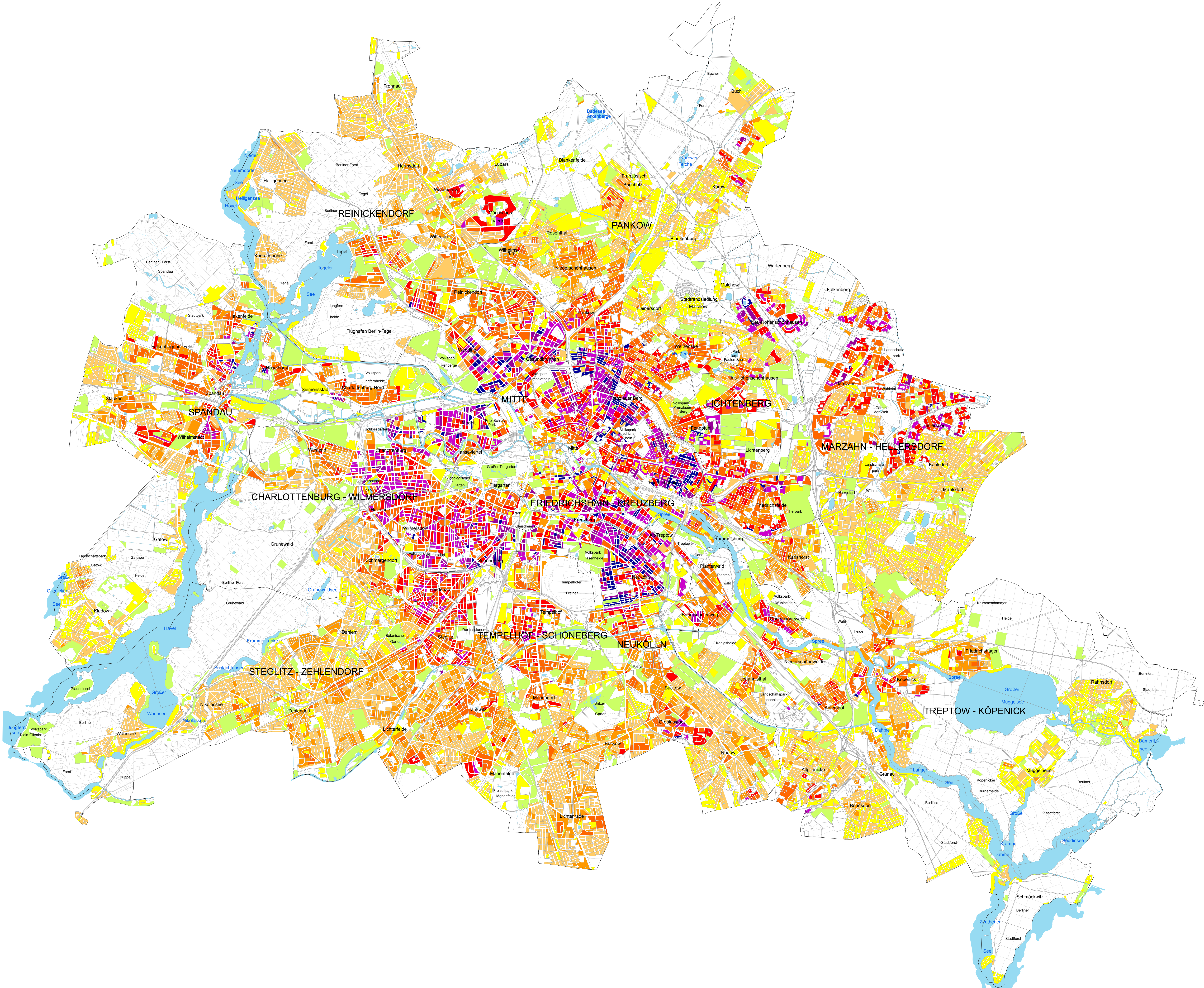
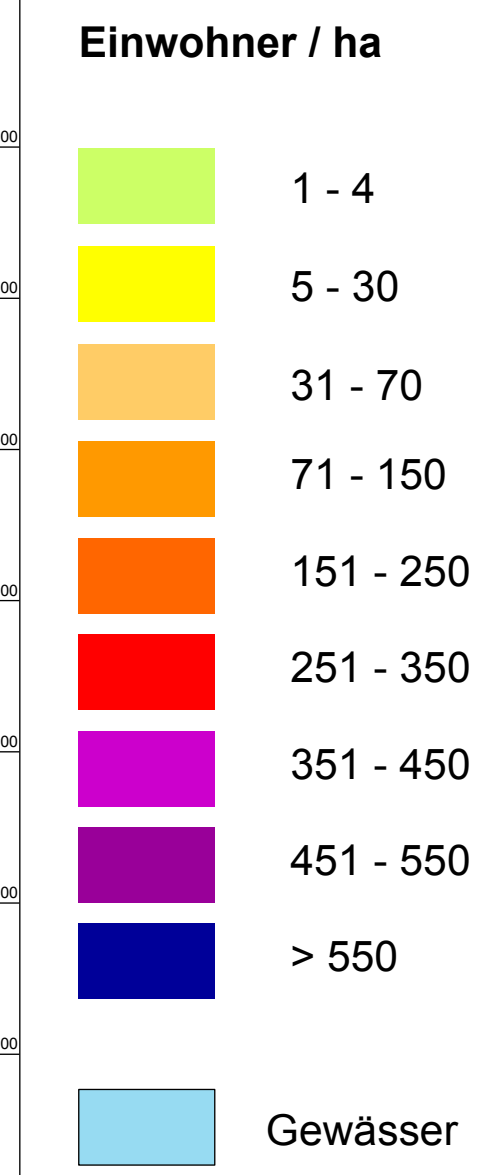
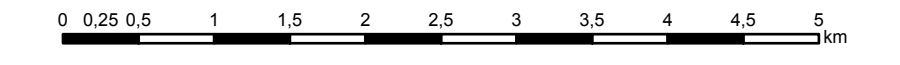


### Einwohnerdichte



Maßstab: 1 : 50 000



**Herausgeber:** Senatsverwaltung für Stadtentwicklung und Wohnen  
Kommunikation

Konzeption: III D 1 – Umweltatlas

Datengrundlage: - Melderechtlich registrierte Einwohner am Ort der Hauptwohnung in Berlin am 31.12.2016, Amt für Statistik Berlin-Brandenburg, Stand 2016  
- Nutzungsdatei des Informationssystems Stadt und Umwelt, Senatsverwaltung für Stadt und Wohnen III D 1, Stand 2016

Datenbearbeitung: III D 1

Kartenerstellung: III D 1

Bearbeitungsstand: Mai 2017

Kartengrundlage: Blockkarte 1 : 50.000 (ISU50, Raumbezug Umweltatlas 2015)

Koordinatensystem: ETRS89 / UTM Zone 33N, EPSG: 25833

Ausgabe 2017

Internet-Adresse: <http://www.stadtentwicklung.berlin.de>