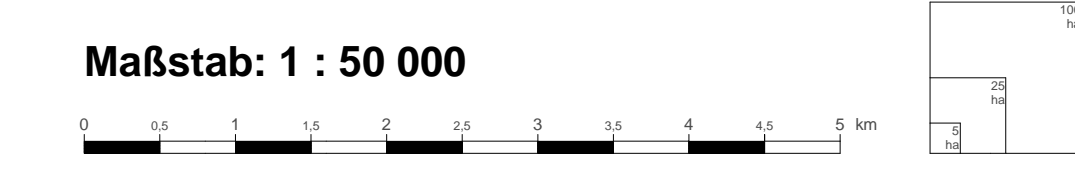
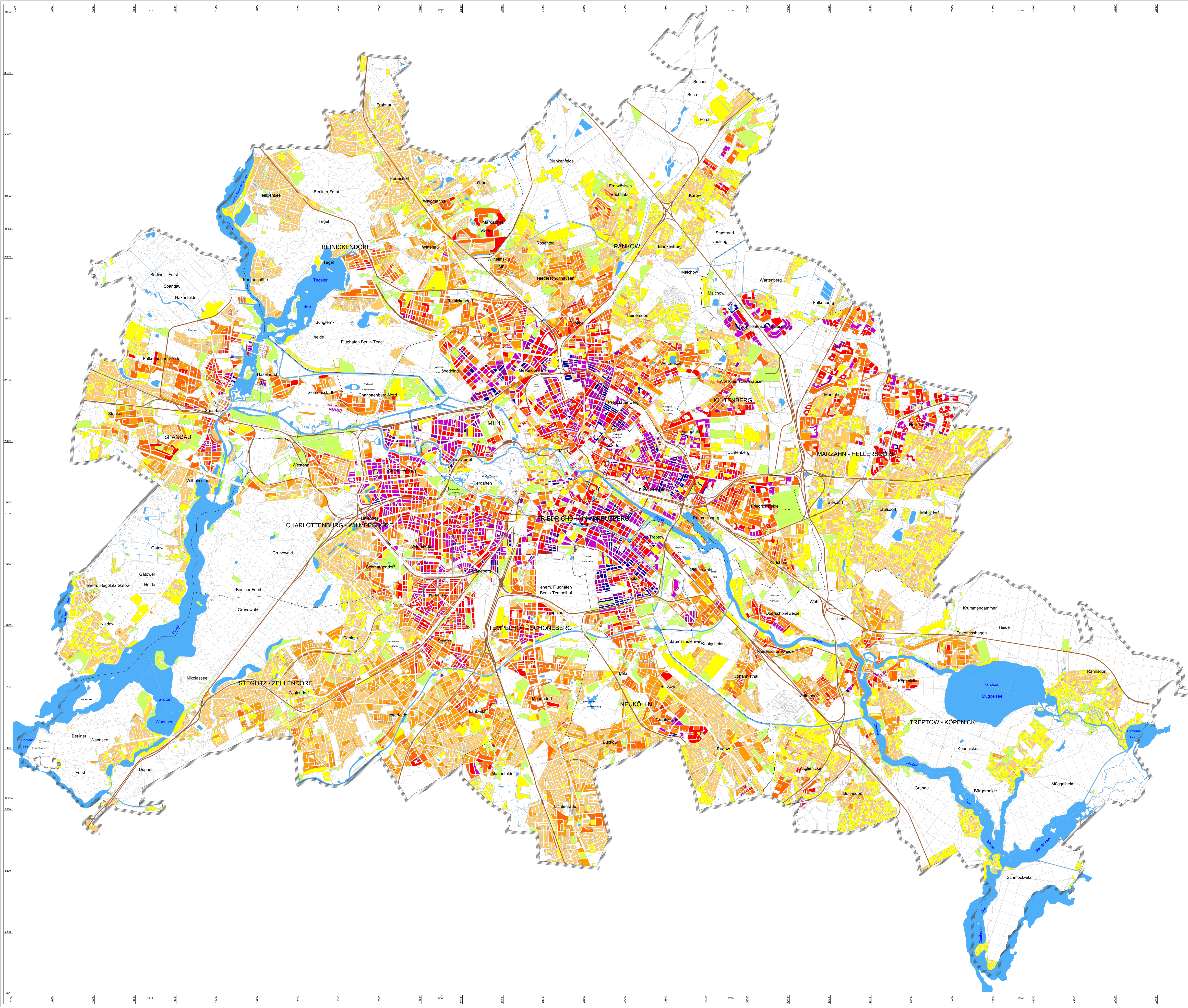
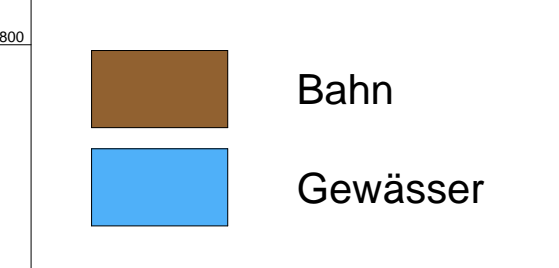
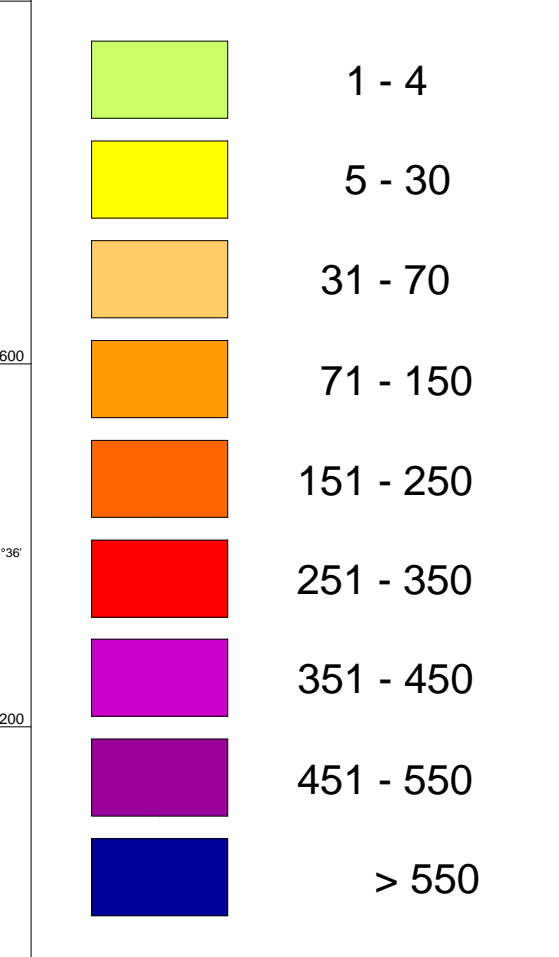


Einwohnerdichte

Einwohner / ha



Herausgeber: Senatsverwaltung für Stadtentwicklung und Umwelt
Kommunikation

Konzeption: Referat III F (Informationssystem Stadt und Umwelt ISU)
 Datengrundlage: Melderechtlich registrierte Einwohner am Ort der Hauptwohnung in Berlin am 31.12.2011, Amt für Statistik Berlin-Brandenburg, Stand 2011
 Nutzungssatz des Informationssystems Stadt und Umwelt, Senatsverwaltung für Stadtentwicklung III F, Stand 2010
 Datenerhebung und Kartenerstellung: Anja-Sophie Bertsch, III F unter Verwendung des Informationssystems Stadt und Umwelt
 Farbkonzept: III F
 Bearbeitungsstand: März 2012
 Kartengrundlage: Digitale Arbeitskarte 1:5.000 des Informationssystems Stadt und Umwelt (ISU5_2010_12) Stand 31.12.2010

Diese Karte ist gesetzlich geschützt. Nachdruck oder sonstige Vervielfältigung nur mit Erlaubnis des Herausgebers.
 Aktualisierte Ausgabe 2012
 Internet-Adresse: <http://www.stadtentwicklung.berlin.de>