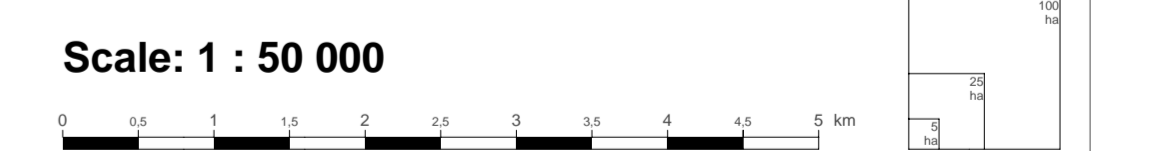
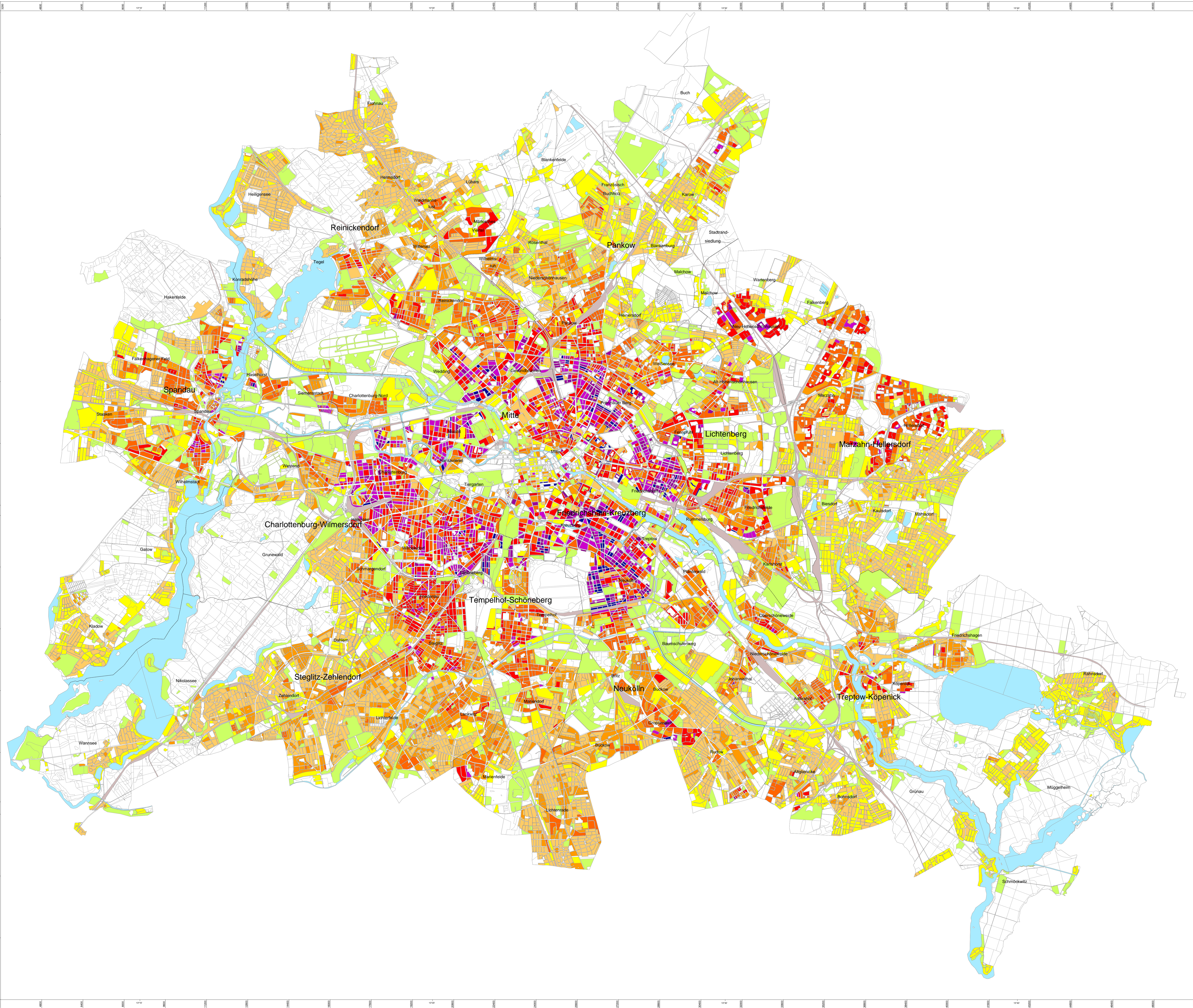
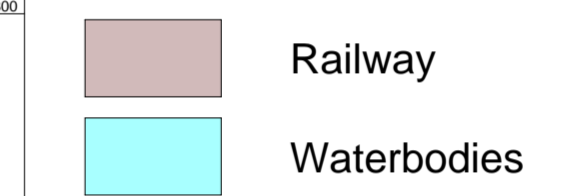
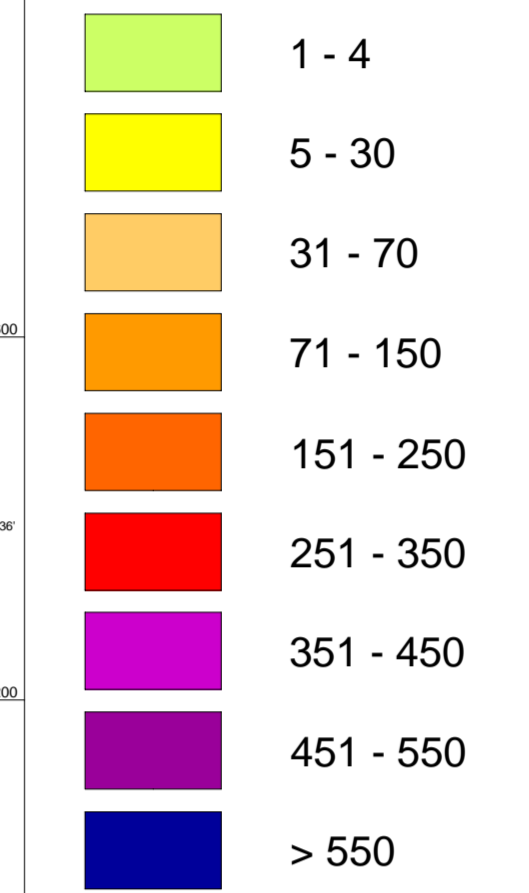


Population Density

People/Hectare



Published by: **Berlin Department of Urban Development**
Special Section Communication

Conception: Referat III F (Informationssystem Stadt und Umwelt ISU)
Data: - Melderechtlich registrierte Einwohner am Ort der Hauptwohnung in Berlin am 31. Dezember 2005, Statistisches Landesamt Berlin, edition 2006
- Nutzungszustände des Informationssystems Stadt und Umwelt, Senatsverwaltung für Stadtentwicklung III F, edition 2005

Data Processing: III F unter Verwendung des Informationssystems Stadt und Umwelt ISU

Colour-Conception: III F

End of Work: Nov. 2006

Based on Map: Digitale Arbeitskarte 1:5 000 des Informationssystems Stadt und Umwelt (ISU), 2005, edition 31.12.2005

This map is copyright protected.
Reprinting or any other form of reproduction only with prior permission.
Revised edition 2006

Internet-Address: <http://www.staetentwicklung.berlin.de>