

Durchschnittliche jährliche Luftschadstoffbelastung: Modelldaten 2025

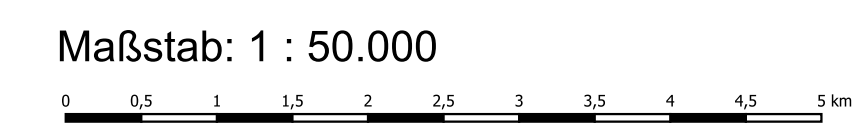
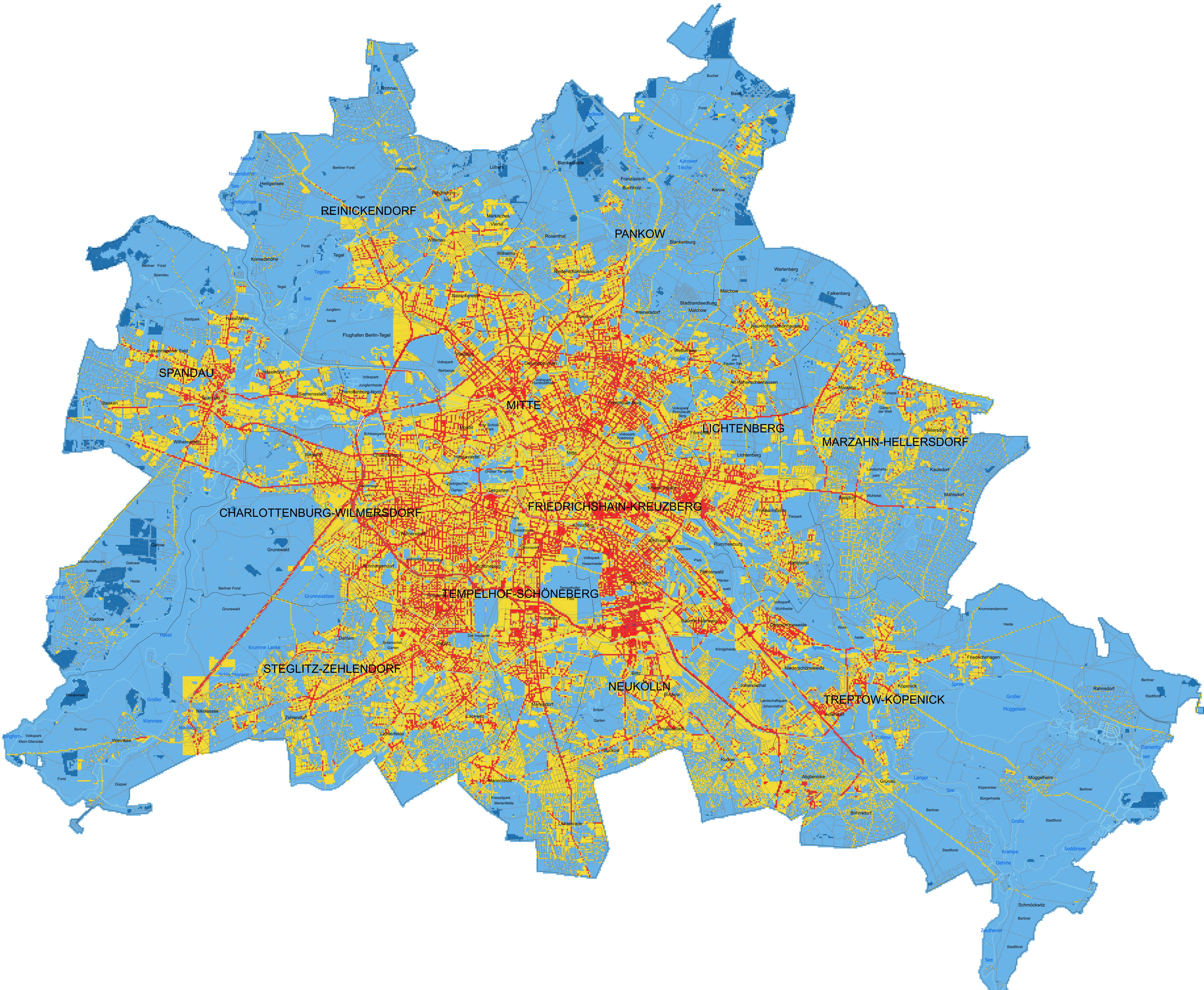
NO₂ – Stickstoffdioxid in µg/m³ 2025



PM₁₀ – Partikel < 10 µm in µg/m³ 2025



PM_{2,5} – Partikel < 2,5 µm in µg/m³ 2025



Herausgeber: Senatsverwaltung für Stadtentwicklung, Bauen und Wohnen

Konzeption: Senatsverwaltung für Mobilität, Verkehr, Klimaschutz und Umwelt (SenMVKU), I D 2 – Luftreinhaltung

Datengrundlage: - Verkehrsmengenkarte 2019 (URL) und Verkehrsqualität
- Handbuch für Emissionsfaktoren, Meteorologie
- Gebäudestruktur (URL)
- Emissionskataster (URL)

Datenbearbeitung und Kartenerstellung: - Senatsverwaltung für Mobilität, Verkehr, Klimaschutz und Umwelt (SenMVKU), I D 2 – Luftreinhaltung

Bearbeitungsstand: Juni 2026

Kartengrundlage: Informationssystem Stadt und Umwelt (ISUS) – Raumbezug 2020

Koordinatensystem: ETRS89 / UTM Zone 33N, EPSG: 25833

Internet-Adresse: <https://www.berlin.de/umweltatlas>