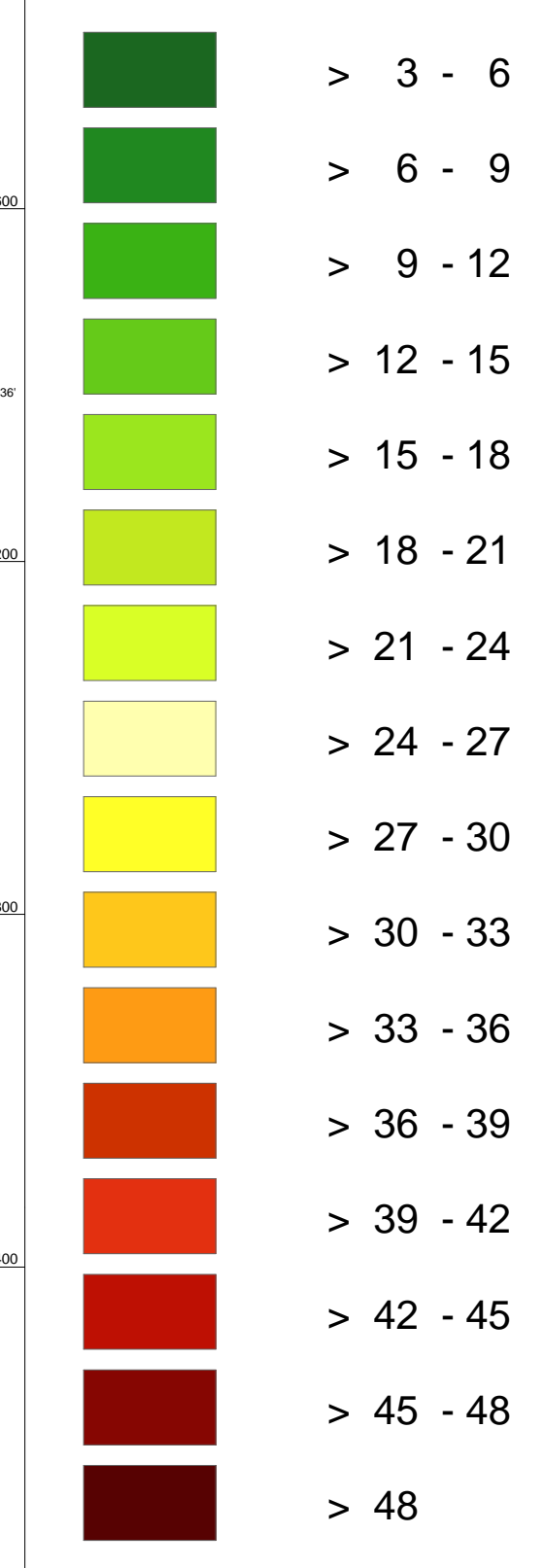


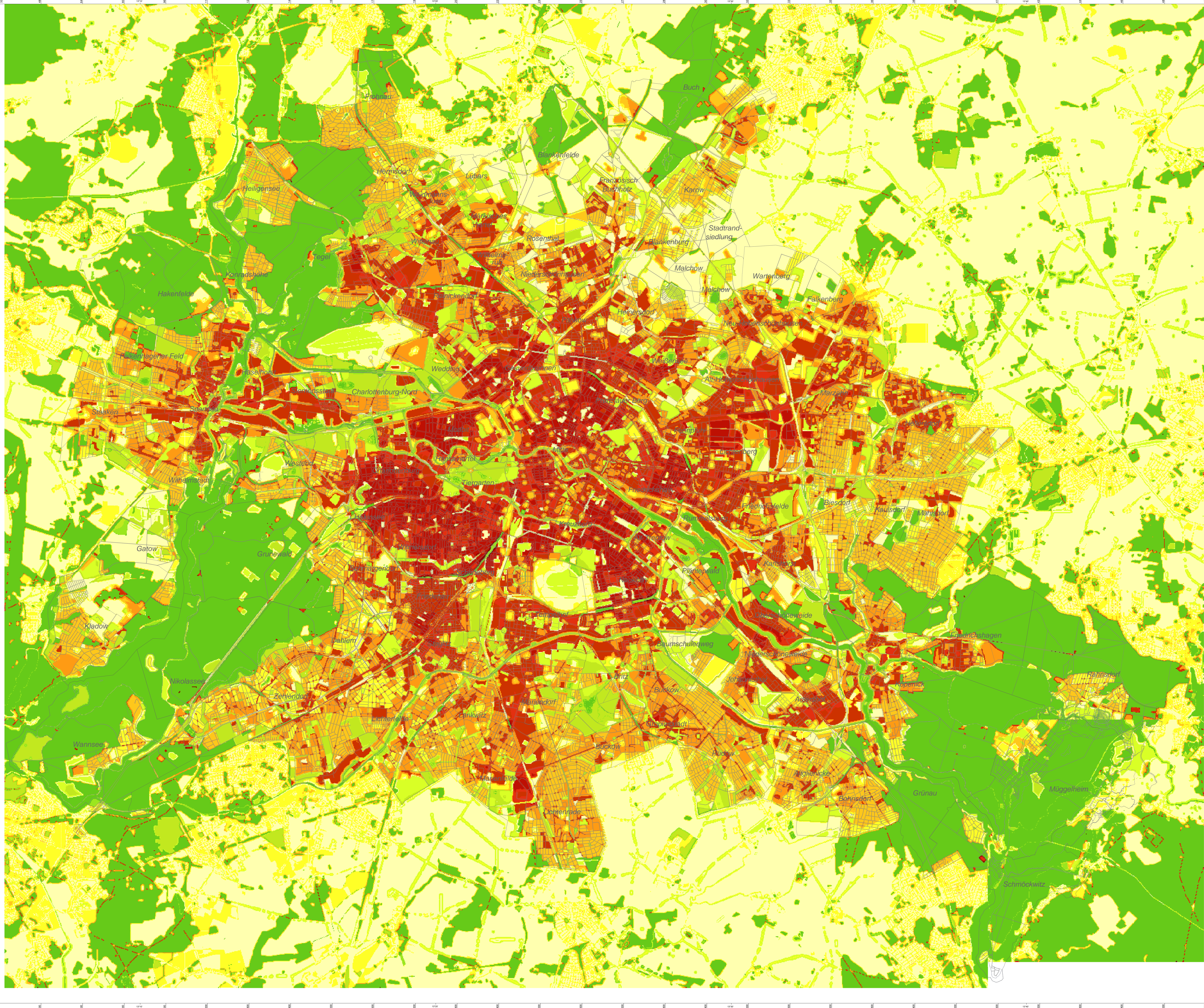
Wärmebelastung für den Zeitraum 2071-2100 in Berlin und Umland REMO (A1B)


Jahresmittel der Tage mit Wärmebelastung, berechnet durch Addition des aktuellen Bioklimas des Referenzzeitraums 1971-2000 plus der Änderung für den Zeitraum 2071-2100 auf Basis des Regionalmodells REMO und des Emissionsszenarios A1B




1. Die Karten 04.12.4 - 6 stellen die Verteilung der Jahresmittel der Tage mit Wärmebelastung in den drei Betrachtungszeiträumen 1971-2000, 2021-2050 und 2071-2100 dar. Um die prognostizierte Entwicklung der Wärmebelastung graphisch zu verdeutlichen, wurde eine gemeinsame Farbreihe für alle drei Karten gewählt.

2. Die Projektionen beruhen auf der Nutzung des Emissionsszenarios A1B und den Ergebnissen des Regionalmodells REMO.



Maßstab: 1 : 50 000


Herausgeber: Senatsverwaltung für Stadtentwicklung
 Sonderbereich Kommunikation

Konzeption:  Deutscher Wetterdienst in Verbindung mit SenStadt III F 1, Informationssystem Stadt und Umwelt, Umwelatlas

Datengrundlage: Kooperation Deutscher Wetterdienst - Senatsverwaltung für Stadtentwicklung, Referat III F 2 zur Abschätzung der Klimafolgen für Berlin

Datenbearbeitung und Kartenerstellung: - Deutscher Wetterdienst, Medizin-Meteorologie Freiburg, - III F 1 unter Verwendung des Informationssystems Stadt und Umwelt (ISU), - C. Nitzsche - Geoinfo, - Greta Ertel

Farbkonzept: DWD

Bearbeitungsstand: September 2010

Kartengrundlage: Blockkarte 1 : 5 000 (ISU 5), Stand 31.12.2005

Diese Karte ist gesetzlich geschützt. Nachdruck oder sonstige Vervielfältigung nur mit Erlaubnis des Herausgebers.

Ausgabe 2010

Internet-Adresse: <http://www.stadtentwicklung.berlin.de>