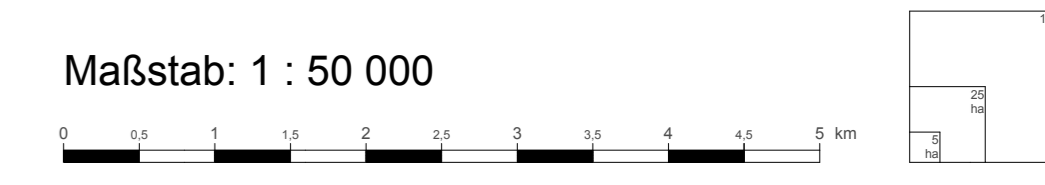
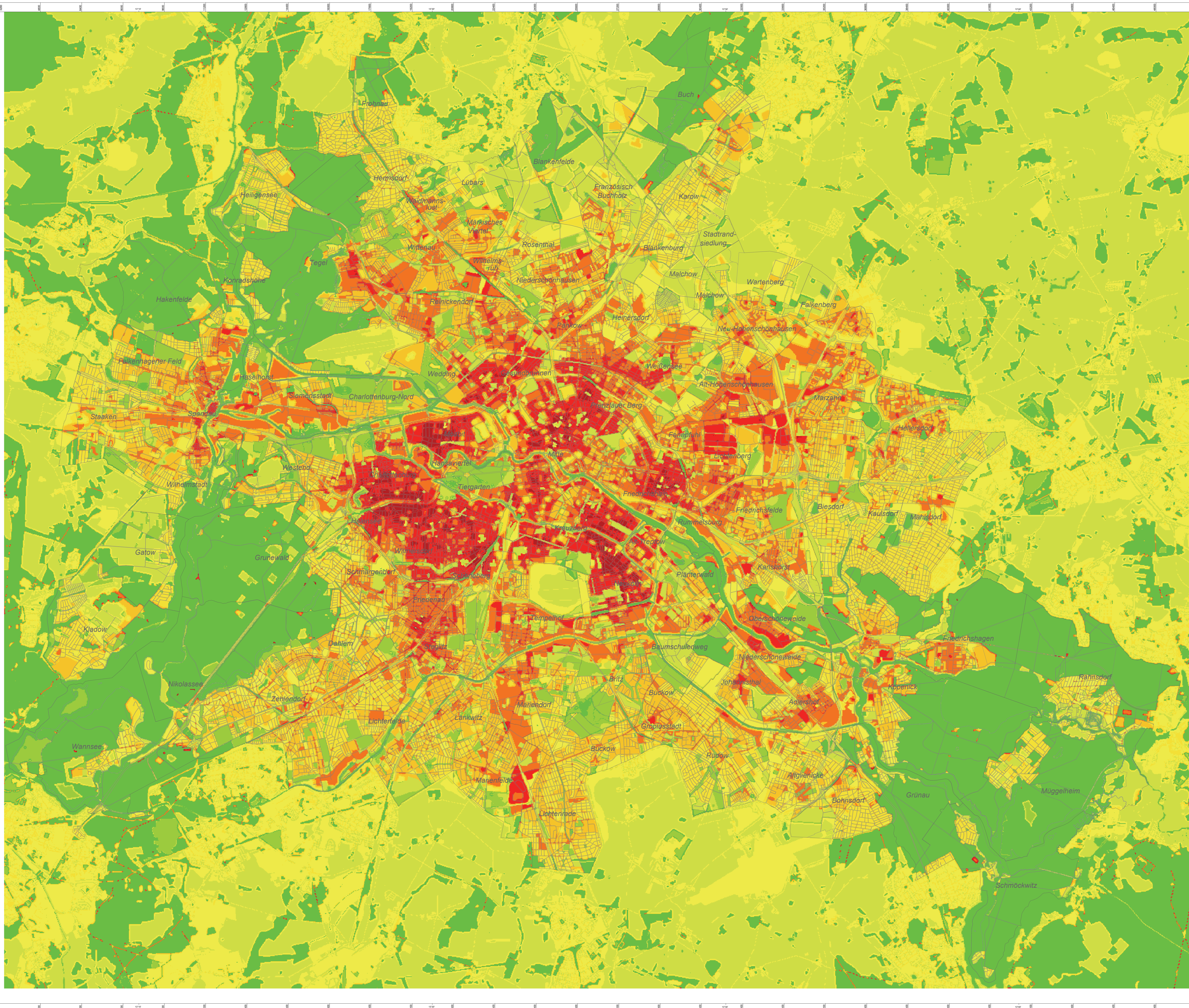
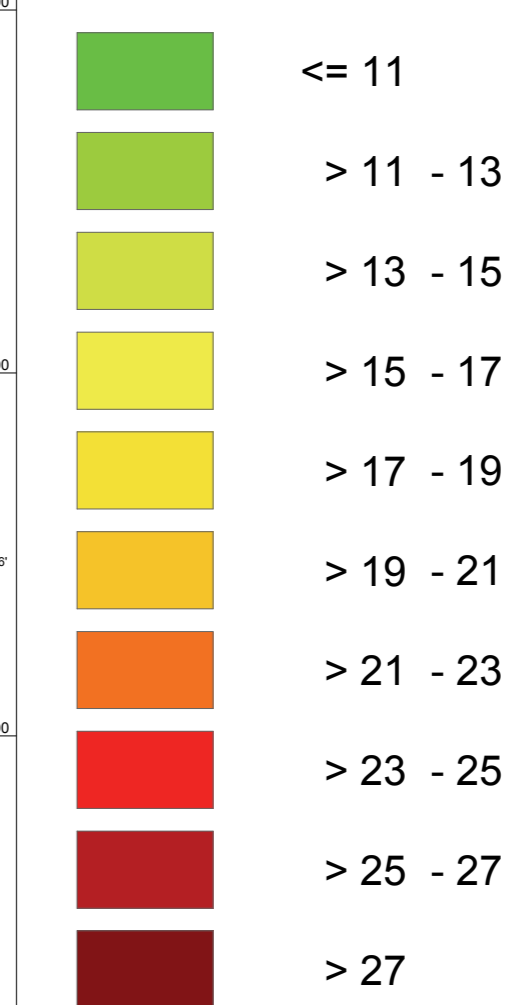



Differenz der thermischen Bedingungen des Projektionszeitraums 2071-2100 (A1B) zum Kontrollzeitraum 1971-2000 (REMO) bei Status-quo der Nutzungen

Zunahme der Tage mit Wärmebelastung



Herausgeber: Senatsverwaltung für Stadtentwicklung
Sonderbereich Kommunikation

Konzeption:  **Deutscher Wetterdienst**
in Verbindung mit SenStadt III F 1,
Informationssystem Stadt und Umwelt, Umweltatlas

Datengrundlage: Kooperation Deutscher Wetterdienst - Senatsverwaltung für Stadtentwicklung,
Referat III F zur Abschätzung der Klimafolgen für Berlin

Datenbearbeitung und Kartenerstellung: - Deutscher Wetterdienst, Medizin-Meteorologie Freiburg
- Anika Wagenbrecht
- C. Nitzsche - Geoinfo

Farbkonzept: DWD

Bearbeitungsstand: Februar 2010

Kartengrundlage: Blockkarte 1 : 5 000 (ISU 5), Stand 31.12.2005

Diese Karte ist gesetzlich geschützt. Nachdruck oder sonstige Vervielfältigung
nur mit Erlaubnis des Herausgebers.

Ausgabe 2009

Internet-Adresse: <http://www.stadtentwicklung.berlin.de>