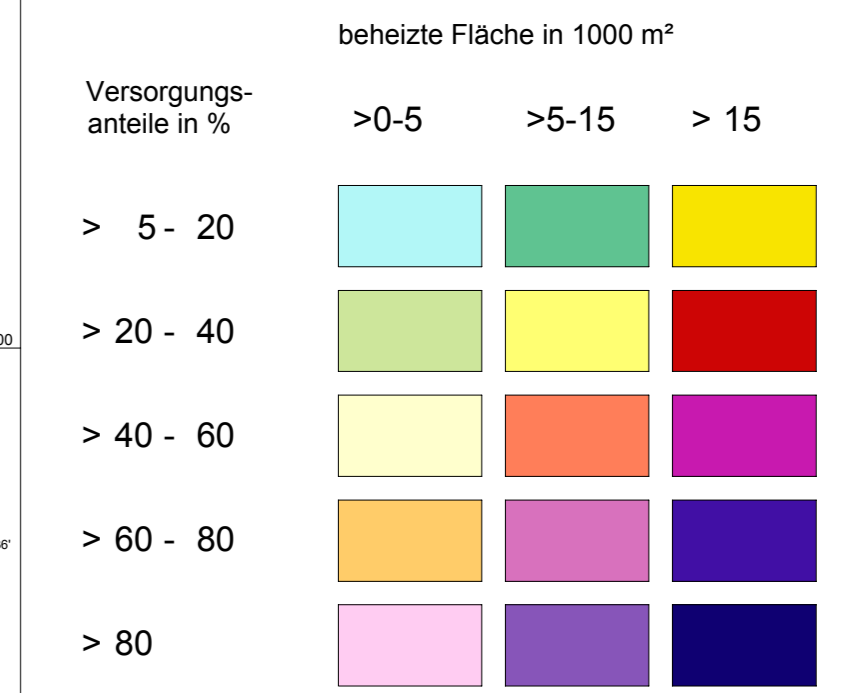
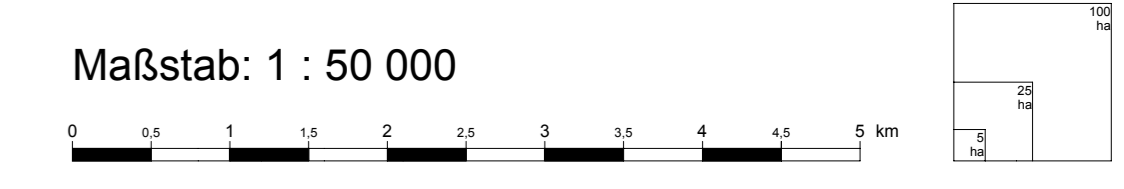
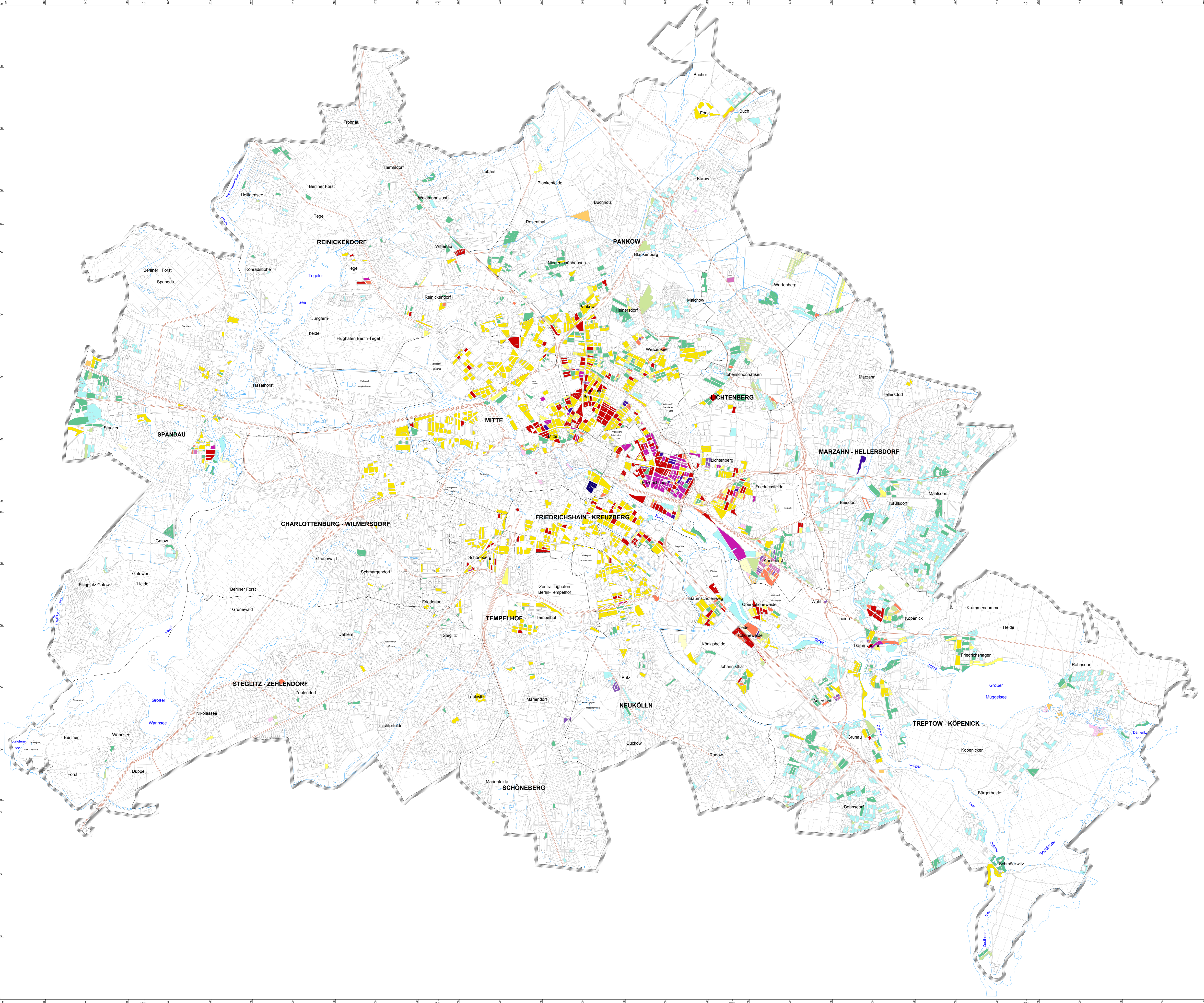


Versorgungsbereiche Gebäudewärme Kohle

Versorgungsanteile an der gesamten beheizten Fläche



- Die Karte stellt die Anteile der wichtigsten Heizergierarten pro Fläche dar. Der Anteil regenerativer Energiequellen (Solarenergie, Windkraft) umfasst bisher etwa 3.700 Anlagen, stellt aber bezogen auf die Gesamtstadt noch keine einflussreiche Größe dar. Der Versorgungsbereich Nachstromspeicherung weist nur in einigen Flächen einen überwiegenden Anteil an der Heizungsart aus (Karte 08.02). Insgesamt ist der Flächenanteil jedoch sehr gering. Auf eine gesonderte Einzelstellung wird daher verzichtet.
- Bei der Versorgung durch Fernwärme ist zu berücksichtigen, dass je nach Standort unterschiedliche Primärenergien (Kohle, Öl, Gas) für die Wärmeerzeugung eingesetzt werden. Diese Anteile werden in Karte 08.02.2 dargestellt.
- Die dargestellte Verteilung der Heizungsarten entspricht für alle Energieträger dem Kenntnisstand von 2000 und stellt das Ergebnis großflächiger Umstellungen im Energiebereich seit der letzten Erfassung 1994 dar. Insbesondere im Ostteil der Stadt wurden weitgehend Kohleöfen- und Salmethheizungen ersetzt. Die Heizungen der Arbeitsstätten konnten nicht in allen Fällen recherchiert werden.



Herausgeber: Senatsverwaltung für Stadtentwicklung
Sonderbereich Kommunikation

Konzeption: Referat III F (Informationssystem Stadt und Umwelt)
 Textentwurf: III F
 Textredaktion: III F
 Datengrundlage: Emissionskataster Hausbrand Senatsverwaltung für Stadtentwicklung - IX D, Stand 2000
 Datenbearbeitung und Kartenerstellung: GeInfo, C. Nitsche, IX B 2 unter Verwendung des Informationssysteme Stadt und Umwelt
 Kartographische Herstellung: III F
 Farbkonzept: III F
 Bearbeitungsstand: November 2004
 Kartengrundlage: Digitale Arbeitskarte des ISU, 1 : 50 000; (ISU 50), Stand 2000

Diese Karte ist gesetzlich geschützt. Nachdruck oder sonstige Vervielfältigung nur mit Erlaubnis des Herausgebers.

Aktualisierte Ausgabe 2005

Internet-Adresse: <http://www.stadtentwicklung.berlin.de>