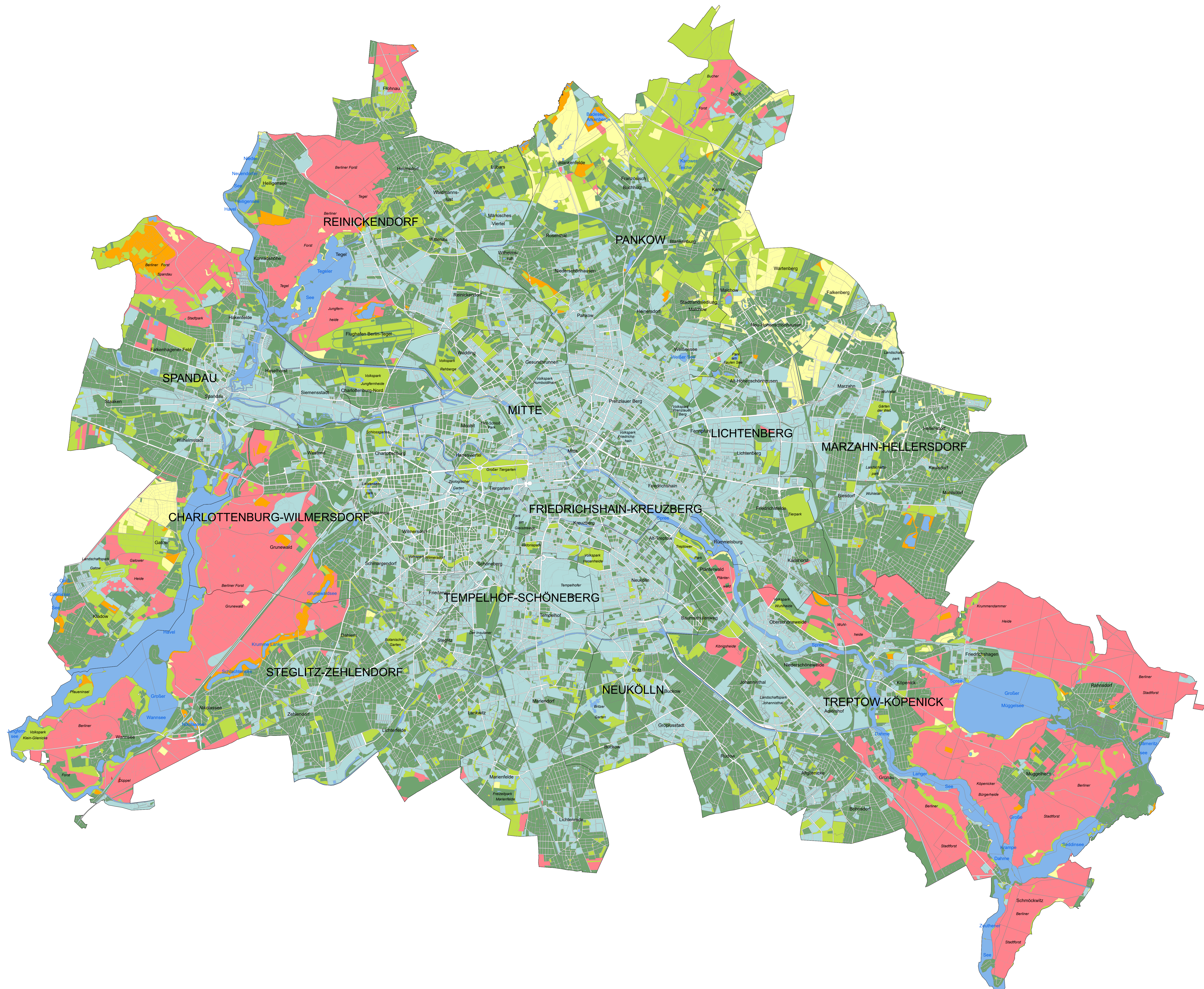


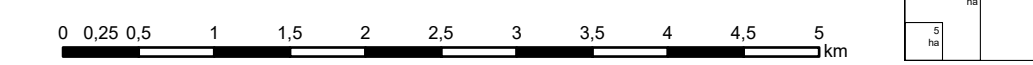
pH-Werte des Oberbodens

Klassengrenzen gemäß Bodenkundliche Kartieranleitung KA6 (2024)

pH-Wert	pH-Stufe
≥ 10,7	1 äußerst alkalisch
10,1 - < 10,7	2 sehr stark alkalisch
9,4 - < 10,1	3 stark alkalisch
8,7 - < 9,4	4 mittel alkalisch
8,0 - < 8,7	5 schwach alkalisch
7,3 - < 8,0	6 sehr schwach alkalisch
6,8 - < 7,3	7 neutral
6,1 - < 6,8	8 sehr schwach sauer
5,4 - < 6,1	9 schwach sauer
4,7 - < 5,4	10 mittel sauer
4,0 - < 4,7	11 stark sauer
3,3 - < 4,0	12 sehr stark sauer
< 3,3	13 äußerst sauer



Maßstab : 1 : 50.000



Herausgeber: Senatsverwaltung für Stadtentwicklung, Bauen und Wohnen

Kommunikation
 Konzeption: I D Umweltatlas, in Verbindung mit der Senatsverwaltung für Mobilität, Verkehr, Klimaschutz und Umwelt, I C Bodenschutz
 Datengrundlage: - Bodenatlas des Informationssystem Stadt und Umwelt 2020
 - Flächenutzung 2020 (Karten 06 01, 06 02)
 - Vektordaten 2021 (Berlin 01 02)
 Datenbearbeitung: J. Kröcher & P. Kroll (HYDOR Consult GmbH) basierend auf J. Garstenberg
 Kartenerstellung: J. Kröcher & P. Kroll (HYDOR Consult GmbH)
 Bearbeitungsstand: Dezember 2023
 Kartengrundlage: Informationssystem Stadt und Umwelt (ISU) - Raumbezug 2020
 Koordinatensystem: ETRS89 / UTM Zone 33N EPSG: 25833
 Internet-Adresse: <https://www.berlin.de/umweltatlas>