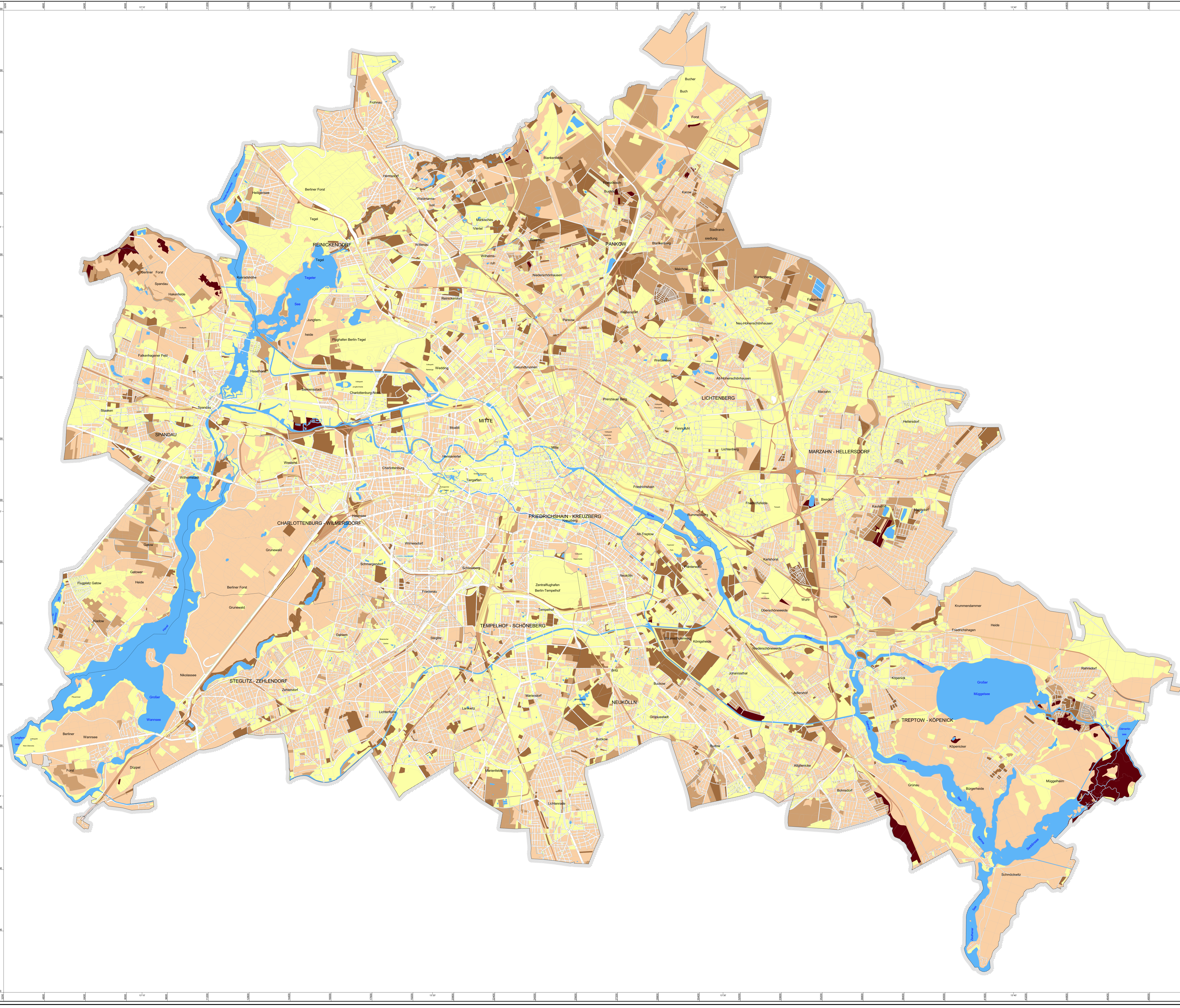
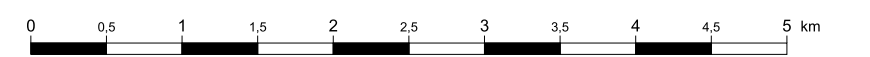


Humusmenge

Humusmenge [kg/m ²]	Humusmenge Stufe
0 - < 5	1 sehr gering
5 - < 10	2 gering
10 - < 20	3 mittel
20 - < 100	4 hoch
100 - < 2000	5 sehr hoch



Maßstab: 1 : 50 000



Herausgeber: Senatsverwaltung für Stadtentwicklung
Sonderbereich Kommunikation

Konzeption: SenStadt Referat III F (Informationssystem Stadt und Umwelt)
Datengrundlage: - Bodendaten des Informationssystem Stadt und Umwelt (Stand 2005)
 - Flächennutzung und Versiegelung (Stand 2005)
Datenerstellung: J. Gerstenberg
Kartenerstellung: J. Gerstenberg, C. Nitzsche
Bearbeitungsstand: Februar 2009
Kartengrundlage: Blockkarte 1:50 000 des ISU Berlin (ISU 50, Stand 2005)

Diese Karte ist gesetzlich geschützt. Nachdruck oder sonstige Vervielfältigung nur mit Erlaubnis des Herausgebers.

Ausgabe 2009
Internet-Adresse: <http://www.stadtentwicklung.berlin.de>