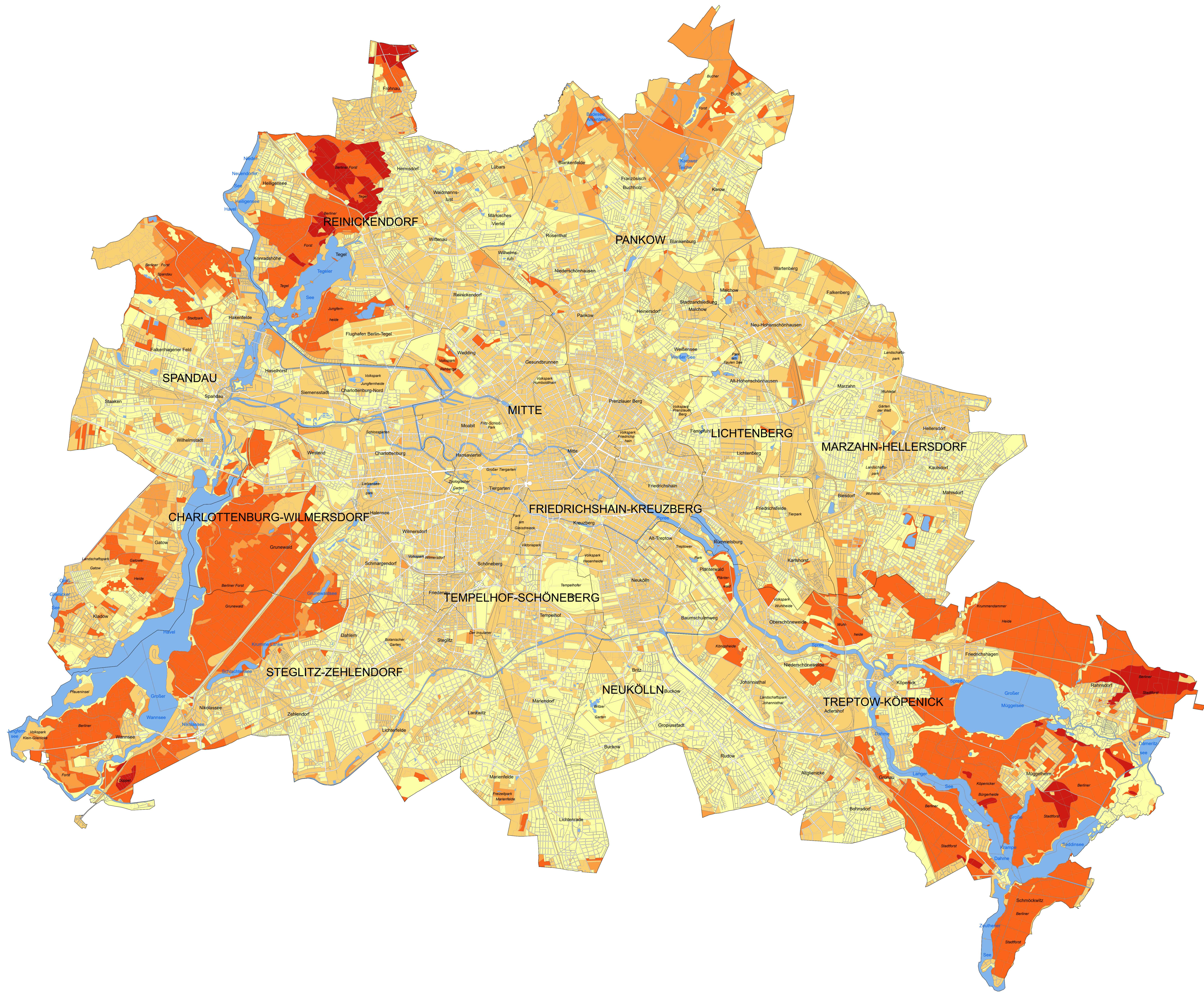
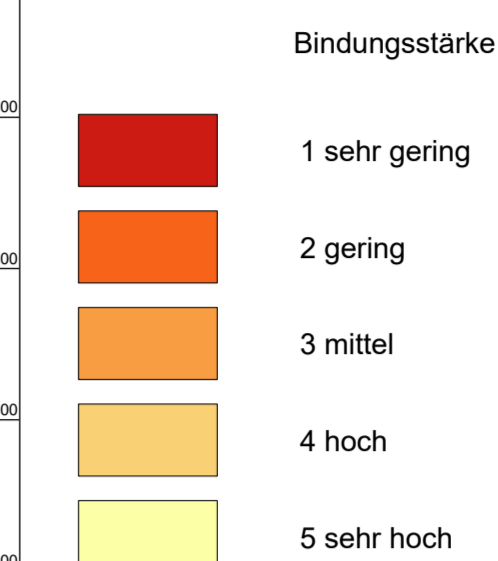
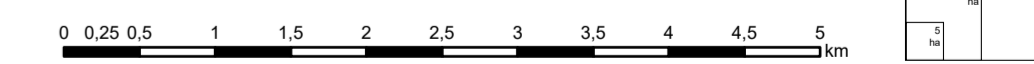




Bindungsstärke für Schwermetalle



Maßstab: 1 : 50.000



Herausgeber: Senatsverwaltung für Stadtentwicklung, Bauen und Wohnen

Konzeption: I&D Umweltatlas, in Verbindung mit der Senatsverwaltung für Mobilität, Verkehr, Klimaschutz und Umwelt, I&D Bodenschutz  
 Datengrundlage: - Bodendaten des Informationssystems Stadt und Umwelt 2020  
 - Flächennutzung 2020 (Karten 06 01, 06 02)  
 - Versteigerung 2021 (Karte 01 02)  
 Datenbearbeitung: J. Kröcher & P. Knöhl (HYDOR Consult GmbH) basierend auf J. Gerstenberg  
 Kartenerstellung: J. Kröcher & P. Knöhl (HYDOR Consult GmbH)  
 Bearbeitungsstand: Dezember 2023  
 Kartengrundlage: Informationssystem Stadt und Umwelt (SUS) - Raumbezug 2020  
 Koordinatensystem: ETRS89 / UTM Zone 33N, EPSG: 25833  
 Internet-Adresse: <https://www.berlin.de/umweltatlas>