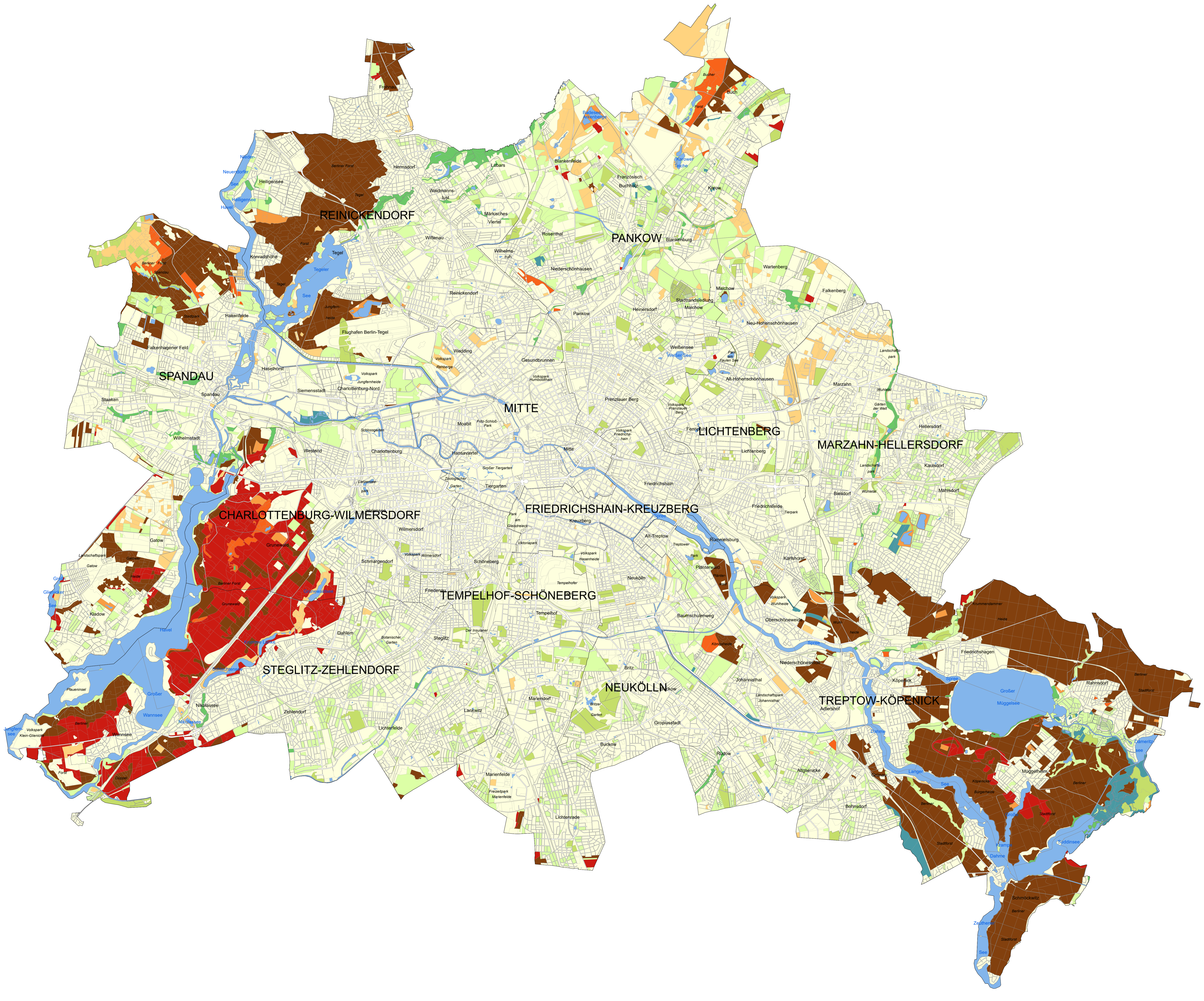
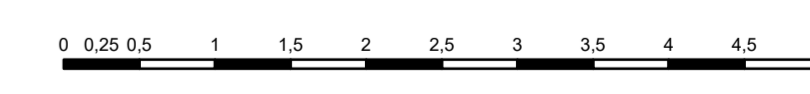


Nährstoffversorgung des Oberbodens und Summe austauschbarer basischer Kationen (S-Wert)

Summe austauschbarer basischer Kationen (S-Wert) [mol/m ²]	Stufe	Nährstoffversorgung
< 1	1 extrem gering	1 arm
1 - < 2	2 sehr gering	
2 - < 3,5	3 mäßig bis sehr gering	
3,5 - < 5	4 mäßig gering	
5 - < 10	5 gering	
10 - < 25	6 mäßig	
25 - < 50	7 mittel	2 mittel
50 - < 100	8 mäßig hoch	3 reich
100 - < 200	9 hoch	
≥ 200	10 sehr hoch	



Maßstab: 1 : 50.000



Herausgeber: Senatsverwaltung für Stadtentwicklung, Bauen und Wohnen
Kommunikation

Konzeption: © D Umweltatlas, in Verbindung mit der Senatsverwaltung für Mobilität, Verkehr, Klimaschutz und Umwelt, © C Bodenschutz

Datengrundlage: - Bodendaten des Informationssystem Stadt und Umwelt 2020
- Flächenutzung 2020 (Karten 05.01, 06.02)
- Vorkartierung 2021 (Karte 01.03)

Datenbearbeitung: J. Köcher & P. Kroll (HFDOR Consult GmbH) basierend auf J. Genterberg

Kartenerstellung: J. Köcher & P. Kroll (HFDOR Consult GmbH)

Belegungsstand: Dezember 2023

Kartengrundlage: Informationssystem Stadt und Umwelt (GIS) - Raumtag 2020

Koordinatensystem: ETRS89 / UTM Zone 33N, EPSG: 25833

Internet-Adresse: <http://www.berlin.de/umweltatlas>

01.11.7
01.06.8