
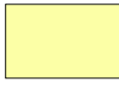



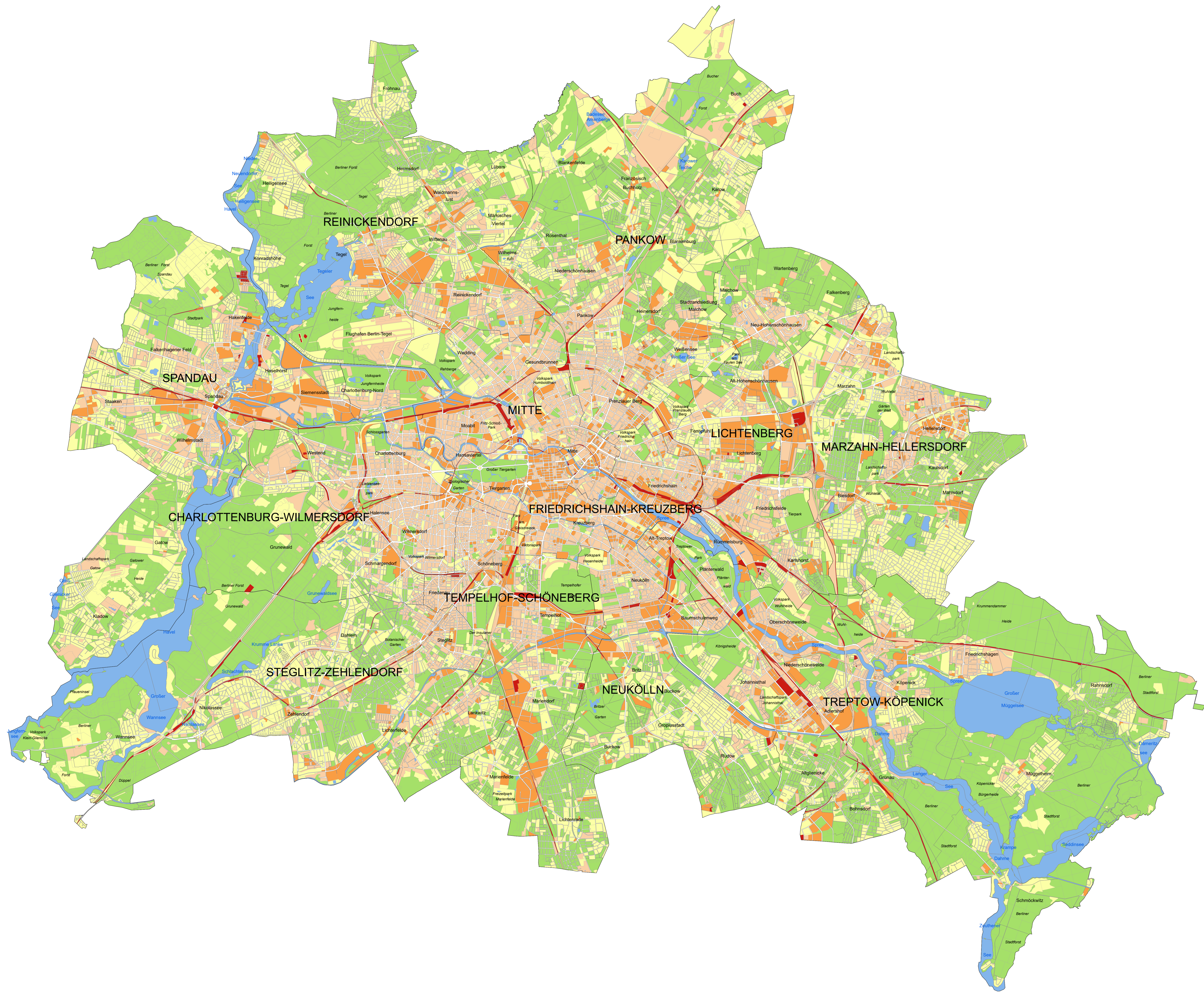


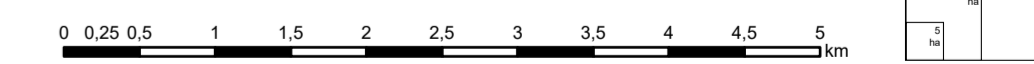
Regelungsfunktion für den Wasserhaushalt

und Austauschhäufigkeit des Bodenwassers

Austauschhäufigkeit des Bodenwassers	Austausche pro Jahr	Stufe	Regelungsfunktion für den Wasserhaushalt
	< 1	1 sehr gering	3 hoch
	1 - < 2	2 gering	2 mittel
	2 - < 3	3 mittel	2 mittel
	3 - < 4	4 hoch	1 gering
	≥ 4	5 sehr hoch	1 gering



Maßstab : 1 : 50.000



Herausgeber: Senatsverwaltung für Stadtentwicklung, Bauen und Wohnen

Konzept: 8 D Umweltatlas, in Verbindung mit der Senatsverwaltung für Mobilität, Verkehr, Klimaschutz und Umwelt, § 6 Bodenschutz

Datengrundlage: - Bodendaten des Informationssystem Stadt und Umwelt 2020  
- Flächennutzung 2020 (Karten 05.01, 06.02)  
- Versickerung 2021 (Karte 01.02)  
- Versickerung aus Niederschlägen ohne Berücksichtigung der Versickerung 2022 (Karte 02.13.4)

Datenbearbeitung: J. Krücher & P. Kroll (HY DCR Consult GmbH) basierend auf J. Gerstenberg

Kartenerstellung: J. Krücher & P. Kroll (HY DCR Consult GmbH)

Bearbeitungsstand: Dezember 2023

Kartengrundlage: Informationssystem Stadt und Umwelt (ISU) - Raumbezug 2020

Koordinatensystem: ETRS89 / UTM Zone 33N, EPSG: 25833

Internet-Adresse: <https://www.berlin.de/umweltatlas>

01.11.4  
01.12.4