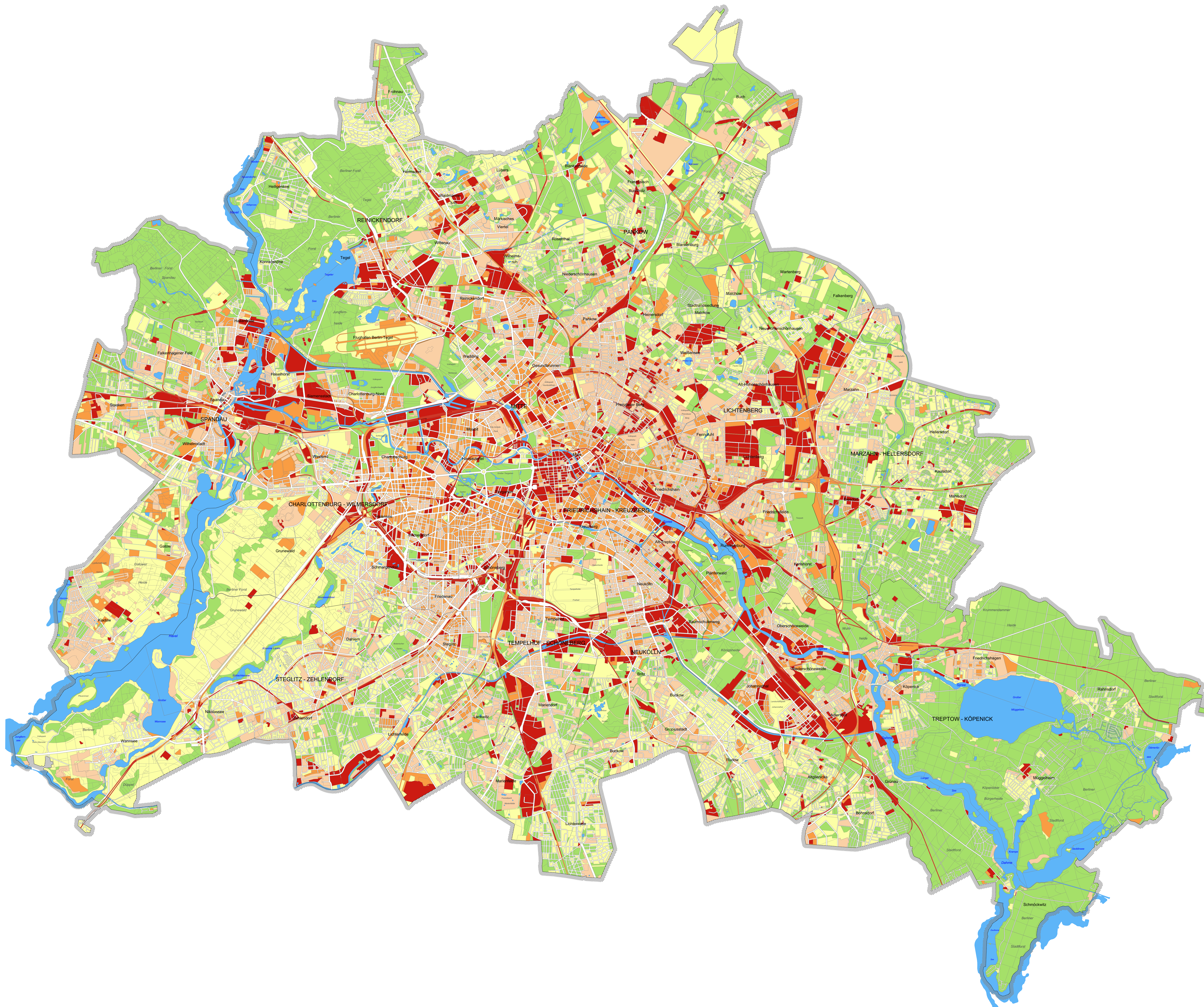


Regelungsfunktion für den Wasserhaushalt und Austauschhäufigkeit des Bodenwassers

Austauschhäufigkeit des Bodenwassers [Austausche pro Jahr]		Stufe	Regelungsfunktion für den Wasserhaushalt
■	< 1	1 sehr gering	3 hoch
■	1 - < 2	2 gering	2 mittel
■	2 - < 3	3 mittel	
■	3 - < 4	4 hoch	1 gering
■	≥ 4	5 sehr hoch	



Maßstab: 1 : 50.000



Herausgeber: Senatsverwaltung für Stadtentwicklung und Wohnen Kommunikation

Konzeption: Senatsverwaltung für Stadtentwicklung und Wohnen, III D 1 Umweltatlas in Verbindung mit der Senatsverwaltung für Umwelt, Verkehr und Klimaschutz, Referat Bodenschutz II C
 - Bodenkarte des ISU (2015)
 - Flächennutzungsplanung 2016 (Karte 06.01, 06.02, Ausgabe 2016)
 - Versiegelung 2016 (Karte 01.02, Ausgabe 2017)
 - Versiegelung aus Niederschlägen ohne Berücksichtigung der Versiegelung 2015 (Karte 02.13.4, Ausgabe 2016)

Datenbearbeitung und Kartenerstellung: J. Gerstenberg
 Bearbeitungszeitpunkt: Dezember 2017
 Blockkarte 1: 50.000
 Kartengrundlage: (ISU), Raumbezug Umweltatlas 2015)
 Koordinatensystem: ETRS89 / UTM Zone 33N, EPSG:25833
 Aktualisierte Ausgabe 2018
 Internet-Adresse: <https://www.stadtentwicklung.berlin.de>

01.12.4
01.11.4