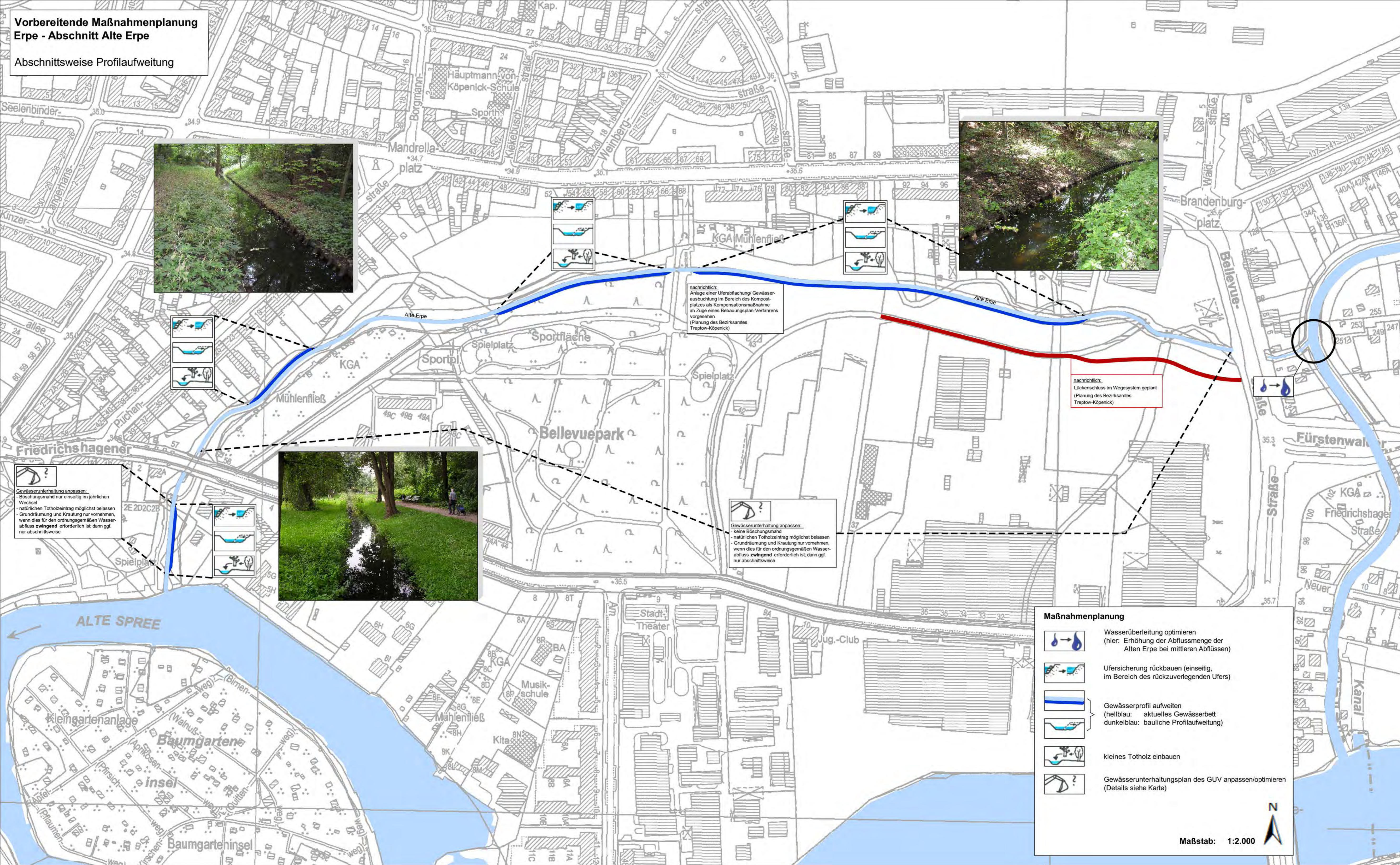


**Vorbereitende Maßnahmenplanung  
Erpe - Abschnitt Alte Erpe**

Abschnittsweise Profilaufweitung



nachrichtlich:  
Anlage einer Uferabflachung/ Gewässer-  
ausbuchtung im Bereich des Kompost-  
platzes als Kompensationsmaßnahme  
im Zuge eines Bebauungsplan-Verfahrens  
vorgesehen  
(Planung des Bezirksamtes  
Treptow-Köpenick)

nachrichtlich:  
Lückenschluss im Wegesystem geplant  
(Planung des Bezirksamtes  
Treptow-Köpenick)

Gewässerunterhaltung anpassen:  
- Böschungsmahd nur einseitig im jährlichen  
Wechsel  
- natürlichen Totholzbeitrag möglichst belassen  
- Grundräumung und Krautung nur vornehmen,  
wenn dies für den ordnungsgemäßen Wasser-  
abfluss zwingend erforderlich ist, dann ggf.  
nur abschnittsweise

Gewässerunterhaltung anpassen:  
- keine Böschungsmahd  
- natürlichen Totholzbeitrag möglichst belassen  
- Grundräumung und Krautung nur vornehmen,  
wenn dies für den ordnungsgemäßen Wasser-  
abfluss zwingend erforderlich ist, dann ggf.  
nur abschnittsweise

**Maßnahmenplanung**

- Wasserüberleitung optimieren  
(hier: Erhöhung der Abflussmenge der  
Alten Erpe bei mittleren Abflüssen)
- Ufersicherung rückbauen (einseitig,  
im Bereich des rückzuverlegenden Ufers)
- Gewässerprofil aufweiten  
(hellblau: aktuelles Gewässerbett  
dunkelblau: bauliche Profilaufweitung)
- kleines Totholz einbauen
- Gewässerunterhaltungsplan des GUV anpassen/optimieren  
(Details siehe Karte)