



# **Bericht aus Brüssel**

**Europäische Kommission  
Generaldirektion Regionalpolitik und Stadtentwicklung**

**Begleitausschuss  
28. Mai 2018**

# 30 Jahre Kohäsionspolitik

ESF seit 1958

EFRE seit 1975

Reform 1988: Mehrjährige Programme,  
Verdopplung der Mittel, dezentrale  
Projektauswahl, Konzentration,  
Partnerschaft, Vorbereitung auf Öffnung  
des Binnenmarkts 1992.

[http://ec.europa.eu/regional\\_policy/en/policy/communication/cohesion\\_30/](http://ec.europa.eu/regional_policy/en/policy/communication/cohesion_30/)

"Panorama"-Ausgabe zu 30 Jahren Kohäsionspolitik mit Beiträgen  
aus Deutschland

[http://ec.europa.eu/regional\\_policy/sources/docgener/panorama/pdf/mag64/mag64\\_de.pdf](http://ec.europa.eu/regional_policy/sources/docgener/panorama/pdf/mag64/mag64_de.pdf)





Europäische  
Kommission

We can't make the  
Germans drive slower,



**COHESION30**

*30 years of investments in transport*

But we can make their  
roads safer



**30  
Jahre**

**Kohäsions-  
politik**

We can't help the  
Italians qualify for the  
Football World Cup,



**COHESION30**

*30 years of investments in training infrastructure*

But we can help them  
train for the next one



# Mehrjähriger Finanzrahmen 2021-27

- KOM Mitteilung vom 2. Mai 2018

[https://ec.europa.eu/commission/publications/factsheets-long-term-budget-proposals\\_de](https://ec.europa.eu/commission/publications/factsheets-long-term-budget-proposals_de)

- Ab 29. Mai: Vorschläge für sektorale Programme (EFRE 29.5., ESF+ 30.5., GAP 1.6., Horizont Europa 7.6.)
- Möglichst Annahme vor nächster Wahl zum Europäischen Parlament im Sommer 2019



# DER NEUE MEHRJÄHRIGE FINANZRAHMEN 2021 – 2027 EIN HAUSHALT FÜR EINE UNION, DIE SCHÜTZT, STÄRKT UND VERTEIDIGT

In Mrd. EUR, aktuelle Preise



## I. BINNENMARKT, INNOVATION UND DIGITALES

187,4 EUR

- 1 Forschung und Innovation
- 2 Strategische Investitionen der EU
- 3 Binnenmarkt
- 4 Weltraum



## II. ZUSAMMENHALT UND WERTE

442,4 EUR

- 5 Regionale Entwicklung und Zusammenhalt
- 6 Wirtschafts- und Währungsunion
- 7 Investing in People,  
Social Cohesion and Values



## III. NATÜRLICHE RESSOURCEN UND UMWELT

378,9 EUR

- 8 Landwirtschaft und Meerespolitik
- 9 Umwelt- und Klimapolitik



## IV. MIGRATION UND GRENZMANAGEMENT

34,9 EUR

- 10 Migration
- 11 Maßnahmen an den Außengrenzen



## V. SICHERHEIT UND VERTEIDIGUNG

27,5 EUR

- 12 Sicherheit
- 13 Verteidigung
- 14 Krisenreaktion



## VI. NACHBARSCHAFT UND WELT

123 EUR

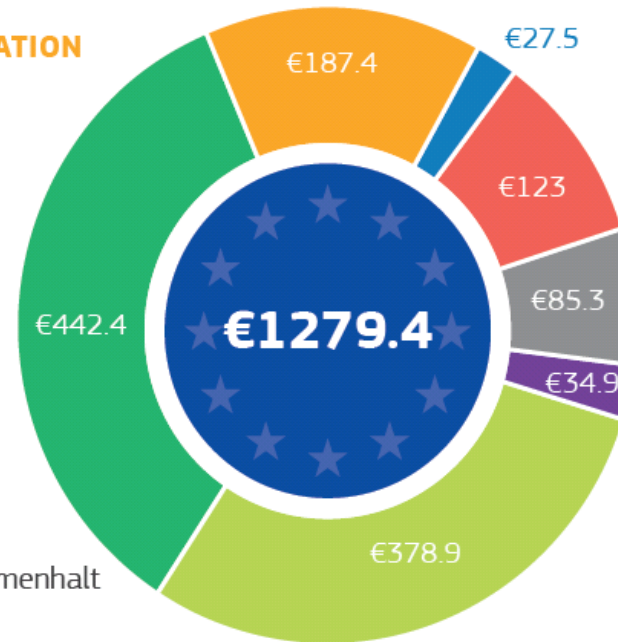
- 15 Maßnahmen im Außenbereich
- 16 Heranführungshilfen



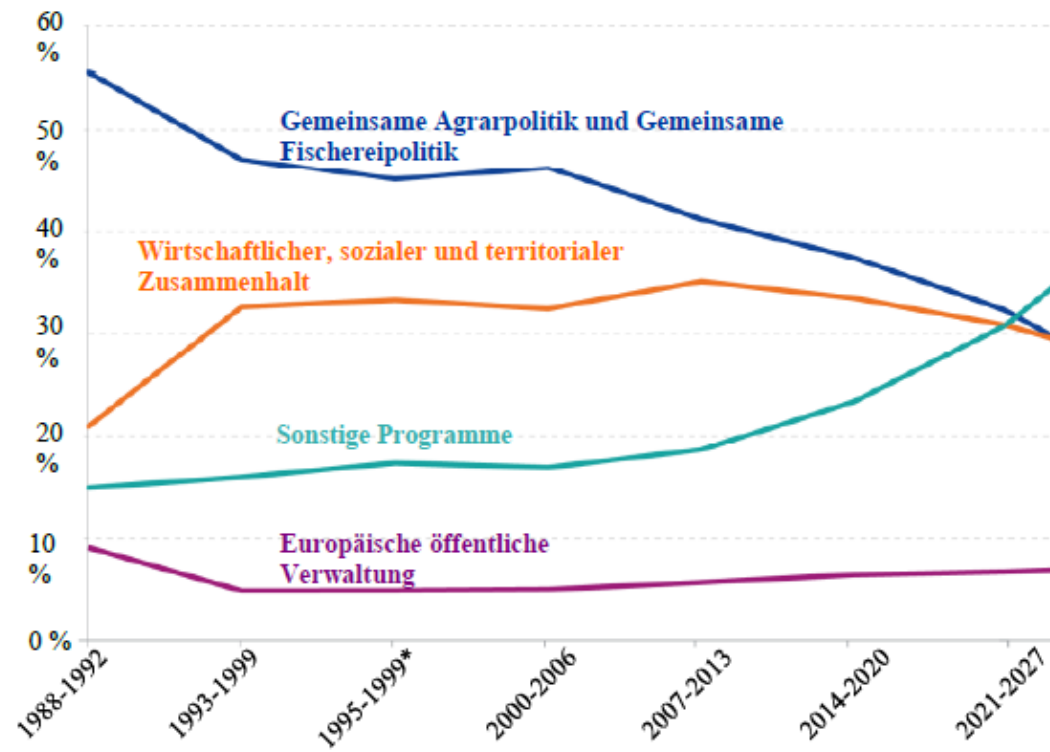
## VII. EUROPÄISCHE ÖFFENTLICHE VERWALTUNG

85,3 EUR

- 17 Europäische öffentliche  
Verwaltung



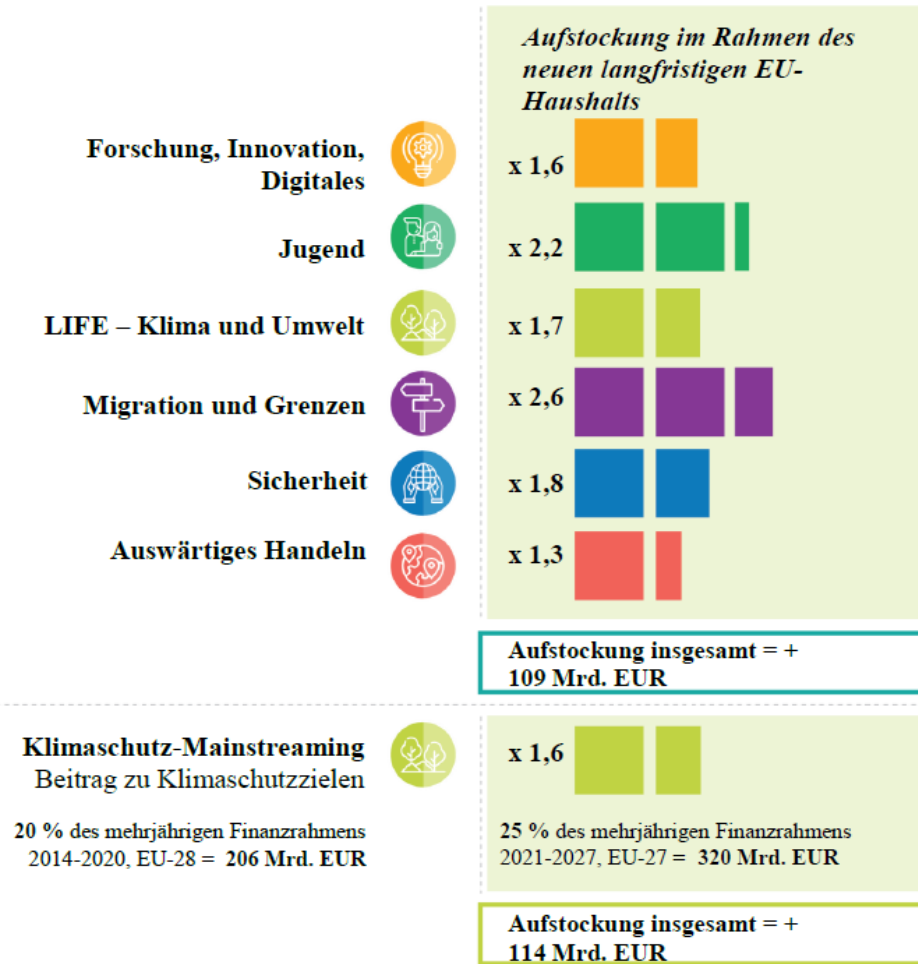
## Entwicklung der wichtigsten Politikbereiche im EU-Haushalt



\*bereinigt um Erweiterung 1995



## Neue und neu gewichtete Prioritäten für die Union der 27



Anm.: Gegenüber dem mehrjährigen Finanzrahmen 2014-2020 für die EU-27 mit dem Europäischen Entwicklungsfonds (Schätzung)

Quelle: Europäische Kommission

# Mehrjähriger Finanzrahmen 2021-27

## **EFRE + Kohäsionsfonds: Mittelausstattung 273 Mrd. EUR**

- Investition in Forschung und Innovation
- Unterstützung kleiner Unternehmen
- Hilfe beim Übergang zu einer CO<sub>2</sub>-armen Wirtschaft
- Unterstützung von Daten-, Energie- und Verkehrsnetzen
- Bessere Infrastruktur in den Bereichen Gesundheit, Bildung und Soziales sowie eine nachhaltige Stadtentwicklung



## 5 Ziele für den EFRE und Kohäsionsfonds 2021-27

**Ein intelligenteres Europa:** Wettbewerbsfähigkeit, digitaler Wandel, Unternehmertum und Innovation

**Ein grüneres-, CO<sub>2</sub>-freies Europa: saubere Energien und faire Energiewende:** Energieeffizienz, Übergang zu einer CO<sub>2</sub>-armen Wirtschaft, erneuerbare Energien, grüne und blaue Investitionen, Anpassung an den Klimawandel

**Ein stärker vernetztes Europa: Mobilität, Energie und regionale IKT-Konnektivität** regionale Netze und Systeme, die nachhaltigen Verkehr, intelligente Energienetze und digitalen Hochgeschwindigkeitszugang unterstützen

**Ein sozialeres Europa: Umsetzung der Grundsätze der europäischen Säule sozialer Rechte:** insbesondere Infrastrukturen für lebenslanges Lernen, Bildung und Ausbildung sowie für Gesundheit, Kultur und Soziales

**Ein bürgernäheres Europa: nachhaltige und integrierte Entwicklung** durch Initiativen vor Ort zur Entwicklung von städtischen, ländlichen und Küstengebieten

# Mehrjähriger Finanzrahmen 2021-27

- Höhere nationale Kofinanzierungssätze
- Rückkehr zur n+2 Regel
- Verringerte Vorfinanzierungsquote
- Relatives Pro-Kopf-Bruttoinlandsprodukt bleibt Hauptkriterium für Mittelzuweisung, aber auch: Arbeitslosigkeit, Klimawandel und die Aufnahmen / Integration von Migranten
- Vereinfachter Rahmen und weniger Verwaltungsaufwand

# Mehrjähriger Finanzrahmen 2021-27

- **Dachverordnung** für: EFRE, KF, ESF+, ELER, EMFF, Asyl- und Migrationsfonds, Fonds für innere Sicherheit, und Fonds für integriertes Grenzmanagement
- Stärkere Anknüpfung an das **Europäische Semester** (Programmierung, Halbzeitüberprüfung und Monitoring der Fonds und Unterstützung von Reformen)
- Neues **Reformhilfeprogramm** (Budget: 25 Mrd. EUR)
- **Ex-ante u. makro-ökonomische Konditionalitäten** bleiben
- **RIS<sup>3</sup>** wird weiterentwickelt
- Neuer Fonds "**InvestEU**" (Budget: 15 Mrd. EUR)
- "Connecting Europe" (direktverwaltet) erhält 11 Mrd. EUR aus dem KF für **transeuropäische Verkehrsnetze**
- Stärkung des **Exzellenzsiegel**-Mechanismus



**Vielen Dank für Ihre  
Aufmerksamkeit!**

**Theresa König  
GD REGIO F.2**