

Liebe Leserinnen und Leser,

passend zur schönen sommerlichen Stimmung dürfen wir Ihnen Neuigkeiten rund um das zweite ESF-Quartal 2022 vorstellen. Unter der Rubrik „Aktuelles“ finden Sie unsere Breaking News: Das Berliner ESF+-Programm 2021-2027 wurde von der EU-Kommission genehmigt. Sie finden außerdem Informationen zu den Projektauswahlkriterien für den ESF+ im Land Berlin, den 1. Berliner Begleitausschuss im Jahr 2022 und Informationen zum Jahresdurchführungsbericht sowie die Bürgerinformation. Der ESF war des Weiteren wieder im Berliner U-Bahn-Netz vertreten und prägte mit seiner Straßenlandwerbung die Stadt.

Wir möchten Ihnen des Weiteren das ESF-geförderte Projekt „Soulincubator II“ vorstellen, das nachhaltige Unternehmenskonzepte in Form eines Stipendiums für Gründerinnen und Gründer unterstützt. Informationen zu Projektaufufen finden Sie als letzten Punkt im Newsletter. Im letzten Abschnitt machen wir Sie wie gewohnt auf News zu Ausschreibungen und Projektaufufen aufmerksam.

Sonnige Sommertage wünscht Ihnen der ESF Berlin.



Reichstagsgebäude im sommerlichen Berlin
©Pexels

Sollten Sie keine weiteren Newsletter erhalten wollen, bitten wir um eine kurze Nachricht an esf@ariadne-an-der-spree.de. Viel lieber wäre es uns allerdings, wenn Sie uns Ihre Verbesserungsvorschläge, weitere Themen oder Anregungen mitteilen und den Newsletter weiterempfehlen würden.

Den Newsletter als PDF können Sie [hier](#) downloaden.

1. Aktuelles

BREAKING-NEWS: Berliner ESF+-Programm 2021-2027 von der EU-Kommission genehmigt

Berlin hat als eines der ersten Bundesländer die ESF+-Programmgenehmigung erreicht. Das am 09. Dezember 2021 bei der EU-Kommission eingereichte Berliner ESF+-Programm wurde am 09. Juni 2022 offiziell genehmigt. Damit kommt ein gut zweijähriger Vorbereitungsprozess der ESF-Verwaltungsbehörde zu seinem krönenden Abschluss. Dieser überaus intensive Vorbereitungsprozess umfasste einen erheblichen Abstimmungsbedarf von der Verwaltungsbehörde mit allen internen und externen Beteiligten. Die ESF-Verwaltungsbehörde bedankt sich bei allen Mitwirkenden.

In der Förderperiode 2021-2027 enthält Berlin 149 Millionen Euro aus dem ESF. Zusammen mit den erforderlichen nationalen Beiträgen vom Land Berlin können so rund 371 Millionen Euro in Berliner Projekte investiert werden.

Das Berliner ESF+-Programm konzentriert sich, in Übereinstimmung mit der Europäischen Säule Sozialer Rechte, auf die drei zentralen Schwerpunkte Bildung (181 Mio. EUR), Soziale Inklusion (89 Mio. EUR) und Fachkräftesicherung (87 Mio. EUR)

Das Berliner ESF+-Programm finden Sie [hier](#).

Projektauswahlkriterien für den ESF+ im Land Berlin in der Förderperiode 2021-2027

Die neuen Projektauswahlkriterien für die Projekte, die in der Förderperiode 2021-2027 durch den ESF+ im Land Berlin gefördert werden, wurden durch den Berliner Begleitausschuss am 30.05.2022 genehmigt.

Den Projektauswahlkriterien vorangestellt ist ein Allgemeiner Teil einschließlich der Beschreibung der Kriterien für die Projektauswahl (Allgemeine Kriterien, Auswahlkriterien und Qualitätskriterien). Die Projektauswahlkriterien wurden unter Beachtung der Vorgaben des Allgemeinen Teils für alle Förderinstrumente einzeln festgelegt.

Die neuen Projektauswahlkriterien finden Sie [hier](#) zum Download.

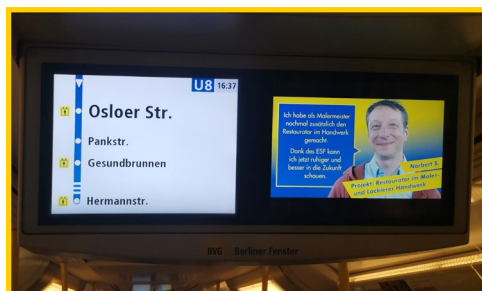
Erster Berliner Begleitausschuss im Jahr 2022

Am 30.05.2022 tagte der Berliner Begleitausschuss ein weiteres Mal in digitaler Form. Schwerpunkte der Sitzung waren die Genehmigung der Jahresdurchführungsberichte des ESF und des EFRE, die Präsentation der Öffentlichkeitsarbeit beider Fonds, die Konstituierung des BGA für die neue Förderperiode 2021-2027 sowie die Genehmigung der Projektauswahlkriterien des ESF+ für die neue Förderperiode in Berlin.

Jahresdurchführungsbericht und Bürgerinformation 2021 veröffentlicht

Einmal im Jahr erstellt die ESF-Verwaltungsbehörde einen umfangreichen [Durchführungsbericht](#), um der Europäischen Kommission über den Umsetzungsstand des Operationellen Programms im Land Berlin zu berichten. Das Dokument zum Download finden Sie auf unserer Webseite. Wer nicht ganz so tief in die Fachmaterie einsteigen, sich aber dennoch einen schnellen und trotzdem breiten Überblick verschaffen möchte, sollte sich für die ergänzend erscheinende [Bürgerinformation](#) interessieren. Die Bürgerinformation fasst die wesentlichen Resultate der Umsetzung des Operationellen Programms des ESF im Land Berlin zusammen. Das Dokument zum Download finden Sie auf unserer Webseite.

ESF-Testimonials im Berliner Fenster



In der U-Bahn mit dem ESF
©Ariadne an der Spree GmbH

In der Europawoche vom 01. bis zum 09. Mai 2021 zeigte ein ESF-Spot im Berliner Fenster des gesamten Berliner U-Bahn-Netztes gute Beispiele, wie Menschen dank des Europäischen Sozialfonds neue berufliche Wege gehen. Dabei sind die Erfolgsgeschichten der drei Testimonials so vielfältig wie der ESF: Sie reichen vom Restaurator im

Handwerk über Startup Förderung bis hin zur Gründungsberatung. Falls Sie ihn dort nicht gesehen haben, können Sie das [hier](#) nachholen.

ESF-Straßenlandwerbung



Der ESF Berlin prägt das Stadtbild
© Jo Jankowski

Wenn Sie in letzter Zeit in Berlin unterwegs waren, ist Ihnen vielleicht unsere Straßenlandwerbung ins Auge gefallen: Die ESF-Familie präsentierte sich in typischer Berliner Vielfalt vom 23. bis 29. Mai 2022 im gesamten Stadtgebiet.

2. Ein Projekt stellt sich vor „Soulincubator II“

Es bedarf vieler nachhaltiger Ideen, um die Ressourcen der Erde und die Umwelt zu schonen. Aus diesem Grund fördert und unterstützt das Projekt „Soulincubator II“ nachhaltige Unternehmenskonzepte in Form eines Stipendiums für Gründerinnen und Gründer. Gründende in den Bereichen der Kreislaufwirtschaft, Zero Waste, neuartige Kunststoffe und Transformation und Kommunikation konnten sich für die Teilnahme am Soulincubator II bewerben.

Aus den Bewerbungen wurden Gründende mit den besten Ideen durch eine Jury ausgewählt. Die Gründenden durften dann an einer sechs-monatigen Inkubationsphase teilnehmen, die unter anderem intensive Coachings bzw. Fortbildungen sowie eine Stipendiumsförderung beinhaltet. Das Ziel ist es dabei, die Grundsteine für den Erfolg des eigenen Unternehmens zu legen.



Gründerinnen und Gründer des Soulincubator II teilen ihre Erfahrungen
©Kai Rußwurm

Inhalte der Fortbildungen sind Marketing, Unternehmensfinanzierung sowie die Erstellung eines Businessplans. Die Förderung ebnet somit den Weg zum Erfolg, denn die Teilnehmenden erhalten die Chance, das eigene Konzept an Investorinnen und Investoren zu pitchten. Sie erhalten außerdem zweitausend Euro pro Monat, damit der Findungsprozess von persönlichem finanziellem Druck entkoppelt ist. Durch diese Unterstützung kann gesellschaftlichen Hemmnissen und Ungleichhei-



ten entgegengewirkt werden. Teilnehmende am Soulincubator II erhalten somit faire Chancen, ihren Traum zu verwirklichen und die Nachhaltigkeit vorantreiben. Das Projekt berücksichtigt außerdem Diversität und Gender bei der Auswahl der zu fördernden Gründerinnen und Gründer.

3. Bevorstehende und laufende Projektausschreibungen und Aufrufe



Mit der Genehmigung des ESF+-Programms für die Förderperiode 2021-2027 starten nunmehr auch die ersten Projektaufrufe. Einen Überblick über die anstehenden Projektaufrufe finden Sie [hier](#) oder auf der Webseite der [Investitionsbank Berlin](#).

1. Aufruf zur Einreichung von Anträgen | 02.06.2022 bis 13.07.2022 | [Investitionsbank Berlin](#)

Kontakt

Senatsverwaltung für Wirtschaft, Energie und Betriebe

E-Mail: franziska.glaubitz@senweb.berlin.de

Redaktion | ariadne an der spree GmbH

Telefon: (030) 259 259 28

E-Mail: esf@ariadne-an-der-spree.de