



EUROPÄISCHE UNION

Europäischer Fonds für regionale Entwicklung

Senatsverwaltung  
für Wirtschaft, Energie  
und Betriebe

**BERLIN**



# Europa macht Berlin – Fit für die Zukunft

innovativ | klimabewusst | integrativ | nachhaltig

Um eine gemeinsame Entwicklung zu fördern, unterstützt der EU-Regionalfonds (EFRE) Regionen in der gesamten EU. Auch Berlin, seine Unternehmen und Menschen profitieren von der EU-Förderpolitik. Bis 2027 fließen 680 Mio. Euro in das Berliner EFRE-Programm, das zusammen mit der erforderlichen nationalen Kofinanzierung auf rund 1,7 Mrd. Euro anwächst.

Diese Gelder werden gezielt eingesetzt, um nachhaltiges Wachstum zu fördern, zukunftsorientierte Branchen zu stärken sowie unsere Stadt als Hotspot für hochinnovative Startups weiter auszubauen. Mit mehr als einem Drittel des Budgets sind Klimaschutz und Energieeffizienz stärker als jemals zuvor im EFRE-Programm verankert. Ein weiterer Schwerpunkt sind Maßnahmen zur Entwicklung benachteiligter Stadtquartiere.

Spannende EU-geförderte Projekte gibt es überall in der Stadt zu entdecken!

## Bibliothek als Lernort der Zukunft

Sich mit den neuen Technologien und digitalen Werkzeugen vertraut zu machen, eröffnet neue Möglichkeiten zur Bildung, Kommunikation und Unterhaltung. Deshalb ist das Erlernen digitaler Kompetenzen nicht nur für Kinder, sondern auch für ältere Menschen wichtig, um an der heutigen immer stärker vernetzten und digitalen Welt teilhaben zu können. Dies klappt ausgezeichnet in Bibliotheken, die längst auch zu Lern- und Aufenthaltsorten sowie Kiez-Treffpunkten geworden sind. Mit dem Projekt „Digital Lokal“ konnte die Bezirkszentralbibliothek Spandau ihre digitale Ausstattung modernisieren und bietet nun ein vielfältiges Angebot zur Stärkung der Digital- und Medienkompetenz für Groß und Klein. So konzentriert sich die Spandauer Bibliothek nun auf die Bereiche Coding und Gaming. Grundschulen können sich für Coding-Workshops anmelden, die den Kindern spielerisch das Programmieren näherbringen. Die Bibliothek stellt zudem diverse Spielekonsolen zur Verfügung, bei denen Kinder und Jugendliche Spiele in einem geschützten Umfeld ausprobieren dürfen und den verantwortungsbewussten Umgang damit erlernen können.

„Durch das EFRE-finanzierte Projekt ‚Digital Lokal‘ hat die Stadtbibliothek Spandau die einmalige Chance erhalten, Ausstattungsrückstände im digitalen Bereich abzubauen.“

**Heike Schmidt**, Leiterin des Fachbereichs Bibliotheken in Spandau

Das EFRE-finanzierte Projekt „Digital-Lokal“ ist Teil der Zukunftsinitiative Stadtteil ZIS II und hat zum Ziel, attraktive Bildungsangebote in sozial benachteiligten Quartieren zu fördern. „Digital Lokal“ trägt zur Unterstützung der Medienkompetenz und der Integration der Bürgerinnen und Bürger in Spandau bei.



Die Gänge der Spandauer Bibliothek

## ES WAR EINMAL EINE BÜCHEREI

Die heutige Spandauer Bibliothek bietet einen Raum, um digitale Fähigkeiten zu erwerben. Um die Aufenthalts-, Lern- und Arbeitsmöglichkeiten zu verbessern, sollen modulare Zwischenlösungen installiert werden, bspw. Schallschutzkabinen, Medienschränke und anpassungsfähige Möblierung. So kann auf die veränderten Bedürfnisse der Besucherinnen und Besucher flexibel eingegangen werden.

## DER EFRE FÖRdert AUSSERSCHULISCHE BILDUNG

Bibliotheken spielen eine wichtige Rolle für das Lernen, die Kultur und die Integration und sind insbesondere für Menschen mit begrenzten Ressourcen von unschätzbarem Wert. Bibliotheken in Berlin tragen eine besondere Verantwortung, Zugang zu digitalen Medien zu ermöglichen und Bürgerinnen und Bürgern auf dem Weg zur digitalen Bildung zu begleiten. Das Projekt „Digital Lokal“ trägt dazu bei, dass Bibliotheken nicht mehr nur traditionelle Orte der Bücher, sondern zu Zentren der Digitalisierung werden.

## DER EFRE WIRKT IN BERLIN

Im Rahmen der Zukunftsinitiative Stadtteil II werden in benachteiligten Stadtteilen Bildungs-, Integrations-, Freizeit- sowie Beratungsangebote gefördert und ausgebaut. Digitalkompetenz ist für Lebens- und Karrierechancen unerlässlich. Der EFRE hilft mit, Nachteile besonderer Personengruppen auszugleichen. Das Angebot der Stadtbibliothek Spandau – gefördert aus dem ZIS-II-Teilprogramm „Bibliotheken im Stadtteil“ (BiST) – gewährleistet den gleichen Zugang zu Information und digitale Bildung für alle sozialen Gruppen und stärkt Aus- und Weiterbildungspotentiale – unabhängig von Alter, Herkunft, Geschlecht und finanziellen Gegebenheiten.

## Der EFRE macht Berlin fit für die Zukunft, indem

- die Bedeutung von Bibliotheken für den Kiez und seine Menschen erhalten wird.
- ein gemeinsamer Ort zum Lernen und Spielen geschaffen wird – für jede Altersgruppe.
- außerschulische Angebote zur Medien- und Digitalkompetenz gefördert werden.

## FÖRDERUNG

Förderpriorität:  
Nachhaltige Stadtentwicklung

Förderinstrument:  
Zukunftsinitiative Stadtteil ZIS II  
(ZIS II - BiST)

Fördersumme:  
600.000 €, davon 50 % EFRE

## KONTAKT

Senatsverwaltung für Stadtentwicklung,  
Bauen und Wohnen

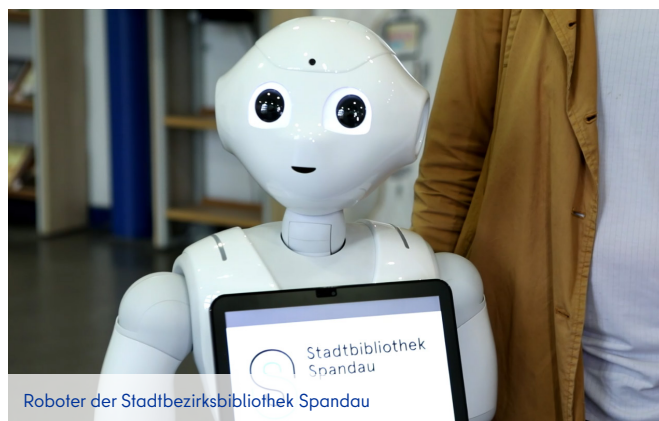
Daniel Bastubbe  
E-Mail:  
Daniel.Bastubbe@senstadt.berlin.de

Heike Schmidt  
E-Mail:  
h.schmidt@ba-spandau.berlin.de

Stadtbibliothek Spandau  
Carl-Schurz-Straße 13, 13597 Berlin

Bildnachweis:  
Senatsverwaltung für Wirtschaft,  
Energie und Betriebe

Redaktion und Gestaltung:  
ariadne an der spree GmbH



Roboter der Stadtbezirksbibliothek Spandau



Die Stadtbibliothek Spandau von außen



Spandauer Grundschüler:innen beim Digital-Workshop



Schüler lernen Programmieren