

Senatsverwaltung  
für Mobilität, Verkehr,  
Klimaschutz und Umwelt

**BERLIN**



# GRÜNFLÄCHENINFORMATIONSSYSTEM (GRIS) BERLIN

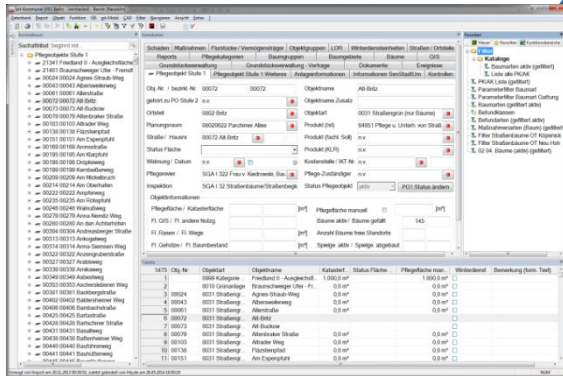
SenMVKU – Geschäftsstelle GRIS Berlin

Stand 14.04.2026

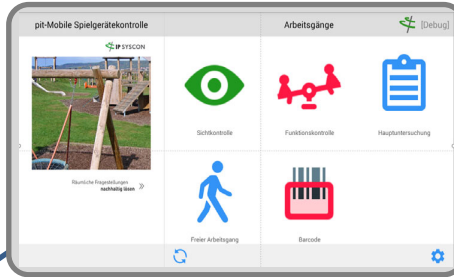
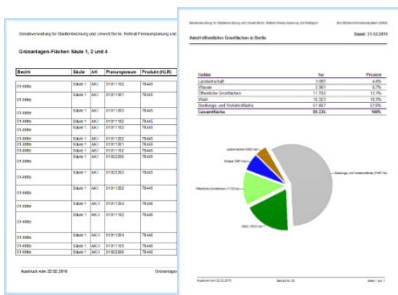
# Übersicht GRIS-Komponenten



## Datenbank



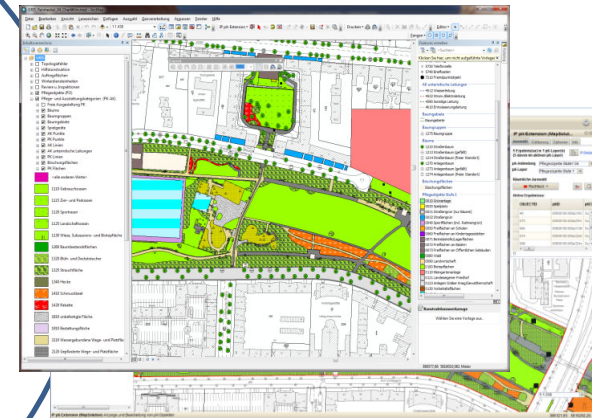
## Bestandsstatistiken



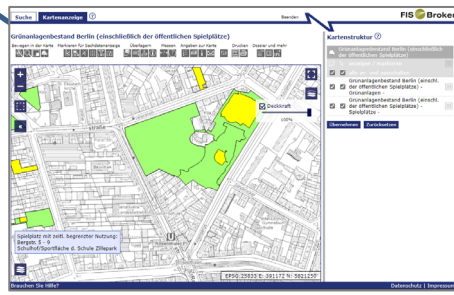
## Mobile Apps

- Baumkontrollen
- Spielplatzkontrollen
- Betriebsdatenerfassung

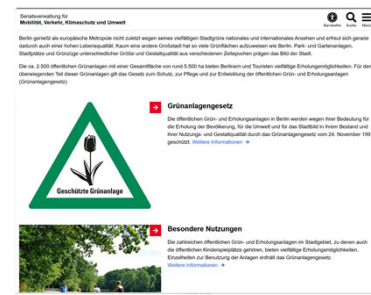
## GIS



## Geoportal Berlin / Open Data



## Internet / Intranet



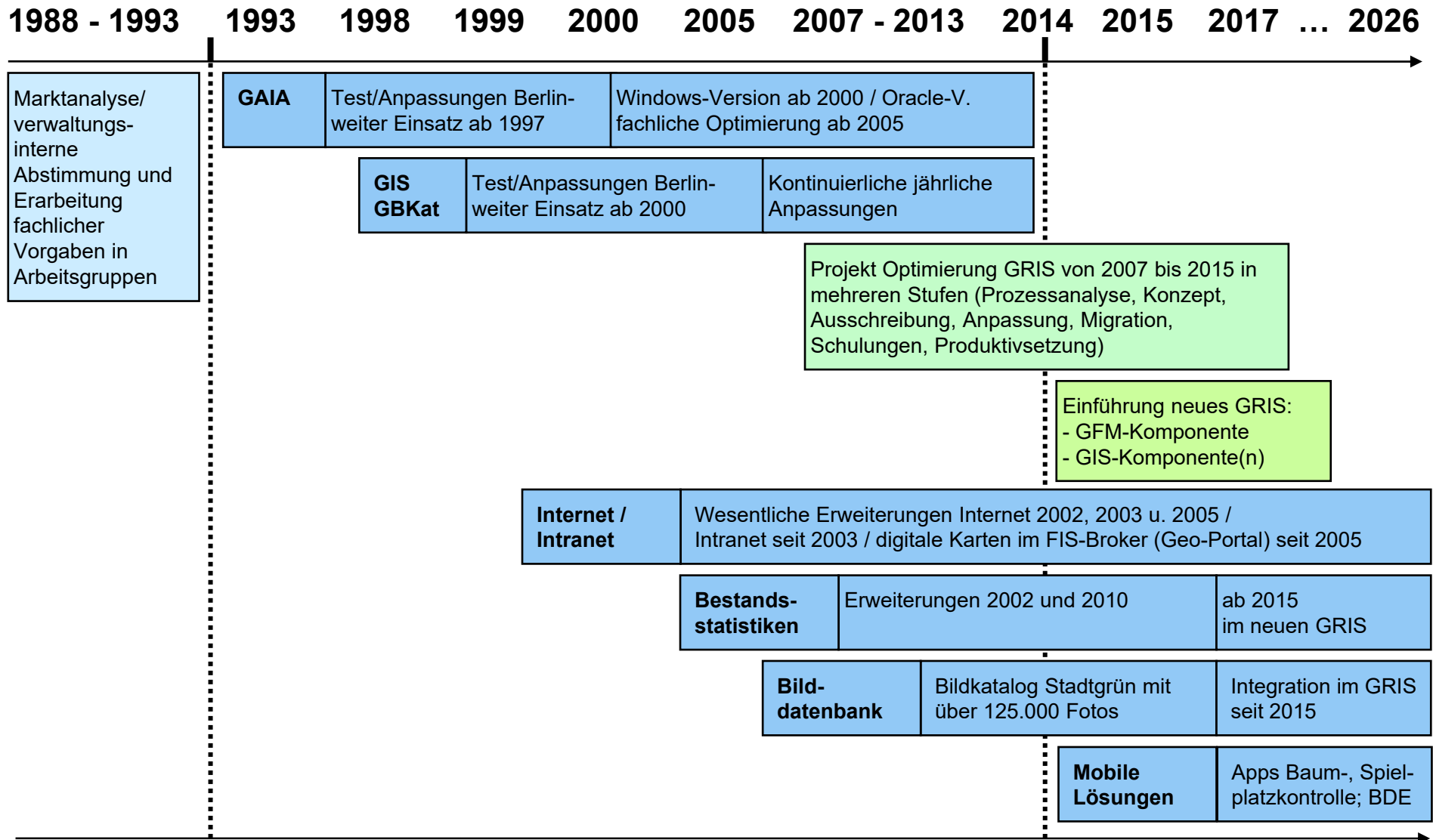


- digitales IT-Fachverfahren zur Unterstützung der bezirklichen Grünflächenämter sowie der SenMVKU
- Fachkataster (Grünflächen, Bäume, Spielplätze, ...)
- weitere Daten zu Friedhöfen, Kleingartenanlagen, Fahrzeugen ...
- Sachdaten sowie Bestands- und thematische Karten (GIS)
- Kontrollen zur Verkehrssicherheit (Baum, Spielplatz/-Gerät, Grünanlagen)
- Auftragsmanagement
- Betriebsdatenerfassung
- Planungsinstrument (u.a. Pflegepläne, Pflegekalkulation, Budgetierung, Personalausstattung)
- Controlling (Bezirk, Senat)
- Informations-/Datenbereitstellung (u.a. Internet, Anfragen v. Universitäten)



- SenMVKU GS GRIS – Referat Freiraumplanung und Stadtgrün  
3 Mitarbeiter\*innen
- Koordination des Betriebs des landesweiten IT-Fachverfahrens  
(Projektverantwortung und -steuerung)
- Bearbeitung von Fehlermeldungen / Anfragen
- Fachliche und IT-technische Koordination
- Finanzierungsplanung und -abwicklung / Beauftragungen
- Anwendungsentwicklung / -weiterentwicklung
- Schulungskoordination
- Kommunikation / Gremienarbeit (berlin- und bundesweit)
- Sonderaufgaben

# Zeitliche Entwicklung der Einführung des GRIS



# Datenbank-Komponente (pit-Kommunal)



pit-Kommunal GRIS Berlin - [reinheckel] - Bezirk: [Charlottenburg-Wilmersdorf]

GFM GRIS BERLIN Start Report Datenaustausch Ansicht Funktionen GIS Extras Jahresauswertung Auswertungen pit-Mobil Kleingartenanlagen

Historie Erinnerungsfenster Statusbar Leere Fenster Suche im Baum Fenster aktivieren... Abtrennen zulassen Fenster wiederherstellen Kartekarten verwalten

Microsoft Sans Serif 12 A<sup>+</sup> A<sup>-</sup> Schrift

Kontextbaum: Obj.-Nr., bezirk. Nr., Objektname

- Pflegeobjekte Stufe 1
  - test testspiel
  - Test 123 Testobjekt
  - Test 1 Test Jungfer
  - TestH test\_hochwertig
  - TestStr Teststraße
  - testUE Test\_üblich
  - 00001 Aachener Str.
  - 00002 Hochmeisterplatz - Grün
  - 00003 Konstanzer Str. 24 - Grün
  - 00004 Preußenpark
  - 00004.1 Preußenpark - Park Cafe
  - 00005 Abbestraße
  - 00006 Ludwigkirchplatz - Grün
  - 00007 Gerhart-Hauptmann-Platz - Grün
  - 00008 Olivaer Platz - Grünanlage
  - 00009 Nürnberger Platz - Grün
  - 00010 Hohenzollernplatz - Grün
  - 00012 Prager Platz - Grünanlage
  - 00013 Volkspark Wilmersdorf
  - 00013.1 RS08 Volkspark Wilmersdorf
  - 00013.2 RS09 Volkspark Wilmersdorf
  - 00013.3 Volkspark Wilmersdorf
  - 00013.4 RS01 Volkspark Wilmersdorf
  - 00013.5 RS02 Volkspark Wilmersdorf
  - 00013.6 RS45 Volkspark Wilmersdorf
  - 00013.7 RS46 Volkspark Wilmersdorf
  - 00013.8 (alt 1082) Volkspark Wilmersdorf
  - 00014 Brabanter Platz - Grün
  - 00015 Kuppenheimer Str. - Grün
  - 00016 Wilhelmsaue - Mittelprora
  - 00017 Schlegelmark

Karteikarten

Kontrollzyklen Spielplatz Flurstücke / Vermögensträger Objektgruppen Objektgruppen Berlinweit LOR Winterdiensteinheiten Straßen / Ortsteile Reports Pflege-/Ausstattungskategorien (7) Baumgruppen Baumgebiete Bäume (5) Spielgeräte (6) Aufgaben/Aufträge Grundstücksverwaltung Tourenpläne Grundstücksverwaltung - Verträge Dokumente / Bilder (1) Ereignisse Betriebsdaten Kontrollen Schäden (7) Maßnahmen (21) Auftragsinformationen GIS

Obj.-Nr. / bezirk. Nr. 00013.1 RS08 Objektname Volkspark Wilmersdorf - Schrammstr. - gehört zu PO Stufe 2 n.v. Objektname Zusatz Spielplatz Volkspark-Schrammstr. Ortsteil 0402 Wilmersdorf Objektart 0020 Spielplatz Planungsraum 04501150 Wilhelmsaue Produkt (KLR) 80935 Öffentliche Spiel- und Bew. StraÙe / Hausnr. n.v. Gewährleistung/Ende Kostenstelle / IKT-Nr. n.v. Widmung / Datum gewidmet 24. Nov 1997 Pflege-Zustandiger Kalischer StraÙe Pflegerevier 221 Revier Süd Baumrevier n.v. Inspektion 220 Grünpflege Süd Status Pflegeobjekt aktiv PO1 Status ändern

Objektinformationen

Pflegefläche / Katasterfläche	560,8	561,0	[m²]	Pflegefläche manuell		[m²]
Fl. GIS / Fl. andere Nutzg.	560,8			Bäume aktiv / Bäume gefällt	5	
Fl. Rasen / Fl. Wege		436,60	[m²]	Anz. Bäume freie Standorte / Baumgr.		
Fl. Gehölze / Fl. Baumbestand	124,22		[m²]	Spielge. aktiv / Spielge. abgebaut	1	5

Alles im Web-GIS anzeigen

...im Web-GIS anzeigen Mehrfach-Anzeige...

Funktionsbereiche: Grünflächenmanagement, Filter (Pflegeobjekt Stufe 1, Pflegekategorien, Befunde (aktuell), Maßnahmen, Bäume, Spielgeräte, zu kontrollierende Pflege, zu kontrollierende Bäume, Betriebsdaten (intern), Betriebsdaten (extern), Maßnahmen zur gesunden Pflege, Maßnahmen zur Gewährleistung), Berichte (Auftragsauswertung e, Befundliste, interne Betriebsdaten, externe Betriebsdaten, Maßnahmenliste, Standardliste - Offene Spielgeräteleiste, Anzahl Kontrollen und Spielplatzkataster)

Erzeugt von Import am 29.11.2013 12:10:31, zuletzt geändert von Oezel am 20.01.2023 08:20:59

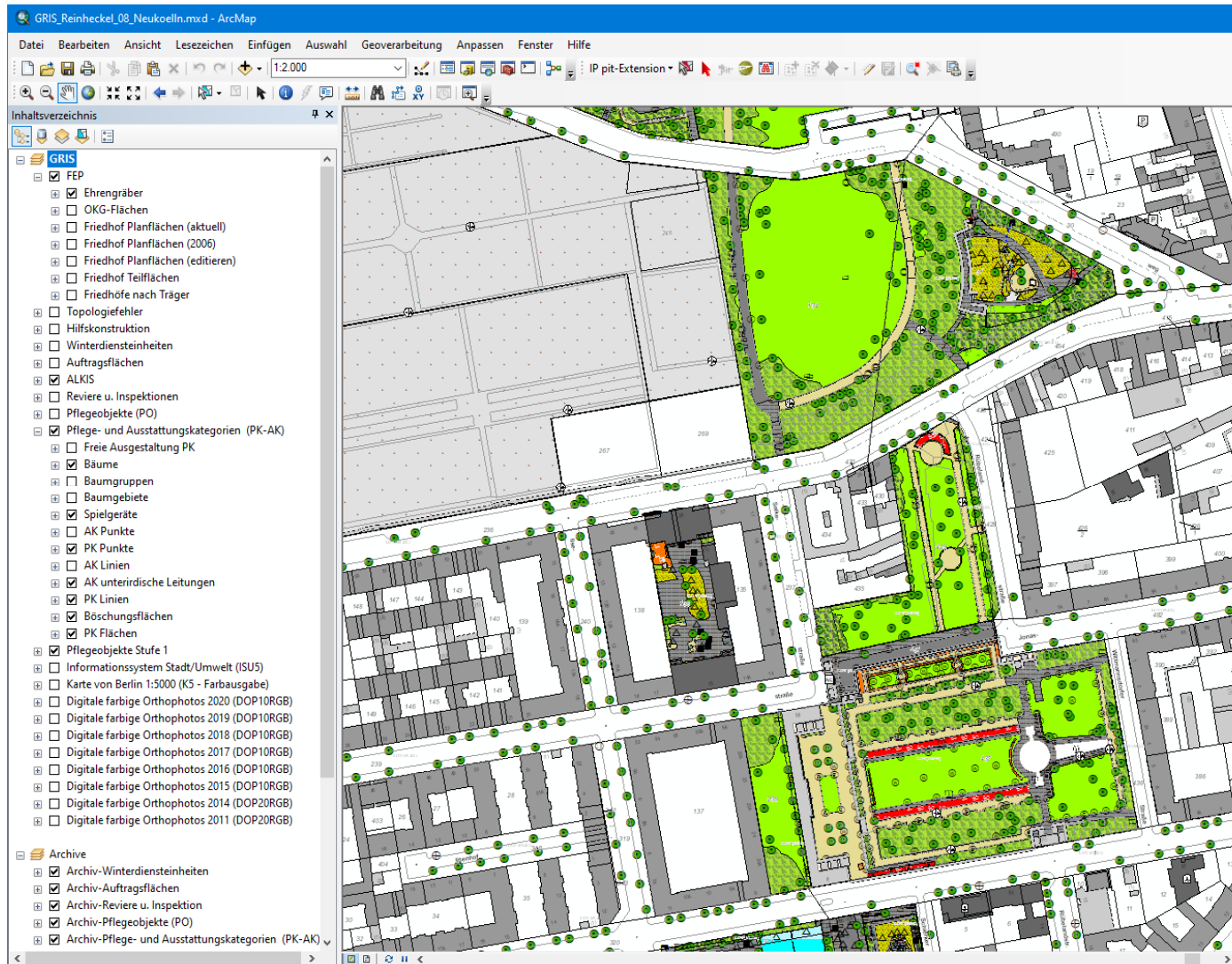
1864	ID	Obj.-Nr.	Nr. FEP	Nr. OKG	Objektname	Objektname Z...	Bezirk	Ortsteil	Katasterfläche	Pflegefläche	StraÙe
11	00008100:00239925	00004.1			Preußenpark - Park Cafe	Fehrbelliner Pl...	04 Charlottenburg-Wil...	0402 Wilmersd...	2.514,0 m²	27,0 m²	06970 Fehrbelliner F
12	00008100:000c1b94	000005			AbbestraÙe		04 Charlottenburg-Wil...	0401 Charlotte...	0,0 m²	0,0 m²	00005 AbbestraÙe
13	00008100:000a3166	000006			Ludwigkirchplatz - Grün...		04 Charlottenburg-Wil...	0402 Wilmersd...	4.401,0 m²	3.275,0 m²	07063 Ludwigkirchpl

Fachdatenbank zur Verwaltung der Daten des Grünflächenbestandes

- Grünflächenkataster
- Baumkataster
- Spielplatzkataster
- Friedhofsbestand
- Ehrengräber
- Kleingartenbestand
- Kontrollen zur Verkehrssicherheit bei Bäumen, in Parks, auf Spielplätzen, u.a. ...)
- Grünflächenmanagement mittels:
  - \* Auftragsbearbeitung
  - \* Betriebsdaten
  - \* Pflegepläne
  - \* Pflegekalkulation

# GIS-Komponenten (Desktop-GIS / Web-GIS)

BERLIN



Geografisches Informationssystem (GIS)  
"Karte der Grünanlagen"

- umfangreiche GIS-Bearbeitungen und Auskünfte
- Karten der Grünflächen und der Bäume
- Thematische Karten
- Hintergrundkarten (WMS / WFS)
- Verknüpfung zur Datenbank

# Komponente mobile Anwendungen (z.B. Baum)

BERLIN



The screenshot displays a mobile application interface for tree management. The main screen is divided into a list view on the left and a detailed view on the right. The list view shows a list of trees with their status and location. The detailed view shows the tree's name, location, and other details. An 'Erfassung' (Recording) dialog box is open over the detailed view, showing fields for recording date, location, and other data. A bottom panel shows a map view with a red location pin and a 'DETAILS ANZEIGEN' button.

**Bäume** Baum

182

2 -aktiv | B: 2 - M: 1  
Betula spec.

3 -freier Standort | B: 0 - M: 1

5 -aktiv | B: 3 - M: 5  
Acer platanoides 'Schwedleri'

6 -gefällt | B: 0 - M: 0  
Picea abies

7 -Stubben | B: 1 - M: 1  
Cryptomeria japonica

7 -aktiv | B: 0 - M: 0  
Tilia cordata

8 -freier Standort | B: 0 - M: 2

9 -gefällt | B: 0 - M: 0  
Tilia intermedia

9 -gefällt | B: 0 - M: 0  
Quercus rubra

9 -aktiv | B: 2 - M: 3  
Paulownia tomentosa

10 90000-1-gefällt | B: 0 - M: 1  
Robinia pseudoacacia

10 90000-UR01-Stubben | B: 2 - M: 0  
Betula utilis

10 -freier Standort | B: 0 - M: 0

11 90000-1-gefällt | B: 1 - M: 0  
Tilia intermedia

Neuer Baum  
Neue Kontrolle  
Neue Maßnahmen  
Neues Foto  
Verwe...

Leistungsdatum  
10.01.2022

Kolonne  
211.2 Grün 211 -Fürstenbrunner Weg

Anzahl Mitarbeiter  
Stunden (dezimal)  
Bitte ausfüllen

Stunden (h)  
Minuten (min)

Summe Stunden (h)  
Bitte ausfüllen

Pflegeobjekt  
00004 Preußenpark

Objektgruppe

Pflegekategoriegruppe  
1100 Rasen

Pflegekategorieart  
1110 Gebrauchsrasen

Pflegekategorie  
00004 1110 Gebrauchsrasen RG1

Standard-Tätigkeit  
100 Mähen

PKA-Tätigkeit  
1110 Mähen PS 3 (niedrig)

Kopieren

Baumnummer  
2

Baumnummer - temporär

Hausnummer  
25

Zusatz

Baumart  
BESPEC - Betula spec. - Birke

Pflegekategorie  
1270 Anlagenbaum

Status  
2 aktiv

Standalter  
23

geschätzt

Pflanzjahr  
1999

letzte Kontrolle  
29.07.2020, ,

nächste Ko

Kontrollen

Standorte  
Befunde 2 nicht erledigt

Zustände  
Maßnahmen 1 nicht erledigt

aktueller Zustand  
16.10.2019, 63.0cm (St Umf), 1 (St), 18.0m (H), 15.0m (KDM)

Test-PO-5... | S: 0 | M: 0  
Test PO Grünanl...

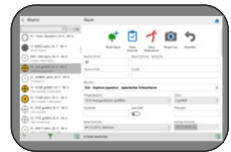
DETAILS ANZEIGEN

0 9 m 1:359

Mobile Lösungen für  
Tablets und Smartphones

- Mobile Kontrollen bei Bäumen und auf Spielplätzen im Rahmen der Verkehrs-sicherungspflicht
- Mobile Kontrollen in Pflegeobjekten
- Mobile Betriebsdaten-erfassung (BDE)
- Mobiles GIS
- Mobile Erfassung von Standorten der Bäume und Spielgeräte (GIS)

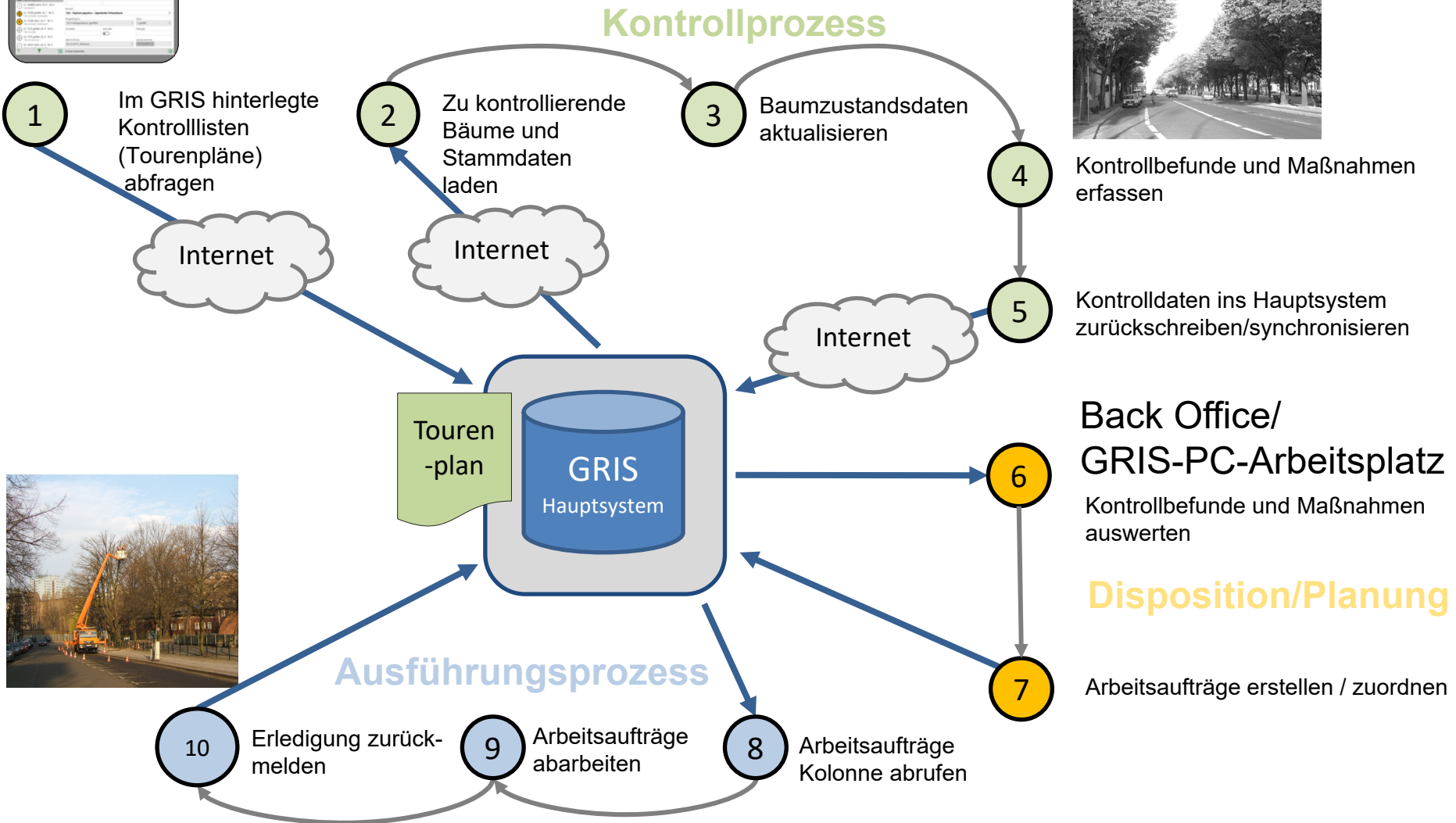
# Beispiel: Prozess „Mobile Baumkontrolle“



Mobile GRIS-App (Tablet)



Kontrollbefunde und Maßnahmen erfassen



# Digitale Bilddatenbank "Stadtgrün"



The screenshot displays the 'Stadtgrün' digital image database interface. It features a search bar at the top with the text 'Pflieg...bjekt Großer Tiergarten (212610)'. Below the search bar, there are filter options and a grid of image thumbnails. The thumbnails are labeled with filenames and locations, such as 'Geraet\_6550b.JPG', 'PK\_A04b.JPG', 'PK\_A04a.jpg', 'Gr\_Tiergarten\_Jan2015\_07.JPG', 'Gr\_Tiergarten\_Jan2015\_06.JPG', and 'Gr\_Tiergarten\_Jan20...'. The detail view on the right shows the selected image 'Gr\_Tiergarten\_Jan2015\_02.JPG' with its metadata, including 'Großer Tiergarten (212610), 0104 Tiergarten', 'StadtGrün Bild #139423', and technical details like 'JPG', '4896 x 2752 px', and '5.7 MB'. The interface also includes a navigation bar at the bottom with '1 - 500 aus 956 Datensä...' and '1 Datensätze ausgewählt'.

Verwaltung von Fotos zum Berliner Stadtgrün

- Zurzeit ca. 126.000 Fotos zu Grünanlagen, Spielplätzen, Kleingärten, Friedhöfen, Bäumen usw. ...)
  - Berlin-weiter Zugriff über das Intranet
  - **Schnittstelle z. GRIS**
- Fotos zu Schäden und Befunden  
sonstige Fotos zu Grünanlagen, Bäumen, Spielgeräten, Ehrengräbern ...

# Im GRIS Berlin erfasste Detaildaten Friedhöfe



Friedhof Planung Friedhof Bestattungen Ehrengräber OKG (3) Dokumente / Bilder Ereignisse

Obj.-Nr. / bezirk. Nr. 5072 70456 Objektname Friedhof Pankow XV - Weißensee

Nummer FEP 5072 Gehört zu PO Stufe 2 n.v.

Nummer OKG 181 Friedhofstyp 20 Alleequartierfriedhof

Jahr geöffnet 1896 Träger LD Landeseigen

Jahr geschlossen Friedhofsverwaltung SGA Straßen- und Grünflächenamt

Detaildaten

33	Jahr ▲	Fl. Ges.	Fläche KLR	Fläche OK...	Fläche Ges...	Fläche Ges...	Fläche Erw...	Fläche OK...	F ^
27	2017	43.638,00 m <sup>2</sup>			0,0 m <sup>2</sup>				
28	2018	43.638,00 m <sup>2</sup>			0,0 m <sup>2</sup>				
29	2019	43.638,00 m <sup>2</sup>			0,0 m <sup>2</sup>				
30	2020	43.638,00 m <sup>2</sup>			0,0 m <sup>2</sup>				
31	2021	43.427,00 m <sup>2</sup>	43.216,5 m <sup>2</sup>	210,5 m <sup>2</sup>	0,0 m <sup>2</sup>	43.216,5 m <sup>2</sup>	0,0 m <sup>2</sup>	97,5 m <sup>2</sup>	
32	2022	43.638,00 m <sup>2</sup>	43.427,5 m <sup>2</sup>	210,5 m <sup>2</sup>	0,0 m <sup>2</sup>	43.427,5 m <sup>2</sup>	0,0 m <sup>2</sup>	97,5 m <sup>2</sup>	
33	2023	43.638,00 m <sup>2</sup>	43.427,5 m <sup>2</sup>	210,5 m <sup>2</sup>	0,0 m <sup>2</sup>	43.427,5 m <sup>2</sup>	0,0 m <sup>2</sup>	97,5 m <sup>2</sup>	

Daten zu den 226 Berliner Friedhöfen

- Detail-/Flächendaten
- Anzahl der jährlichen Beisetzungen
- Daten zur Friedhofsplanung
- Keine(!) Daten zur Verwaltung der einzelnen Grabstellen
- Ehrengräber
- Thematische Karten
- Grundlage für die Daten und Karten zum Friedhofsentwicklungsplan (FEP)

# Im GRIS Berlin erfasste Detaildaten Kleingartenanlagen



Grundstücksverwaltung | Tourenpläne | Grundstücksverwaltung - Verträge | Dokumente / Bilder | KGA Teilanlagen | KGA KEP

Obj.-Nr. / bezirk. Nr.  Objektname

Nummer KEP  Name der KGA

Nr. KEP KGA-Teil  Baunutzungsplan

B-Plan Nummer

Entwicklungskategorie

Verfahrensstand

Bewertung urbaner Kontext

Inhalt B-Plan

KEP-Bemerkung

FNP-Darstellungen alle

Erläuterung Entwicklungskategorie

FNP-Darstellung

1	FNP-Nutzung	Pflegeobjekt Stufe 1
1	Bahnfläche	Spree-Fürstenbrunn - KGA

Inhalt

- Layer
- Legende
- Pachtflächen
- OKG-Flächen
- Pflege- und Ausstattungskateg
- Straßengrün (nur Bäume)
- Pflegeobjekte Stufe 1
- Reviere
- Fachkarten SenUMVK
- Beschriftungen
- Ehrengräber
- Friedhofsentwicklungsplan
- Kleingartenentwicklungsplan
- Kleingartenanlagen-Eigentü
- Kleingartenanlagen-Entwick
- GRIS Archiv
- Bäume Gewässer
- Bäume Bezirke
- Versorgungseinheiten\_2021
- Karte von Berlin 5000 SW
- Gewässerkarte
- Denkmalkarte Berlin
- Schutzgebiete nach Naturschutzre
- Informationssystem Stadt/Umwelt
- Luftbilder 2023 (TrueDOP)
- Digitale farbige TrueOrthophot

Daten zu den 869 Berliner  
Kleingartenanlagen

- Detail-/Flächendaten zu den Kleingartenanlagen
- Keine(!) Daten zur Verwaltung der einzelnen Parzellen (Nutzungs-/Pachtverträge)
- Thematische Karten
- Angaben zu den Sicherungsstufen
- Grundlage für die Daten und Karten zum Kleingartenentwicklungsplan (KEP)

# Im GRIS Berlin erfasste Detaildaten Bäume - Gehölzwertermittlung (KOCH)



Teilschaden mit dauerhaftem Funktionsverlust 1

Teilschaden mit dauerhaftem Funktionsverlust 2

Teilschaden mit dauerhaftem Funktionsverlust 3

Berechnung - detailliert Teilschaden 8.2

Berechnung - detailliert Teilschaden 8.5

1 Anlass      2 Pflanzung      3 Anwachsphase      4 Weitere Herstellphase

Nummer  Sachverständiger  Datum

Schaden     Entzug     Sach-/Verkehrswert     Sonstiges    Ortsbezug

1.1a Auftraggeber

1.1b Verursacher

1.2 Gehölz/Pflanze

Pflegeobjekt

1.3 Standort/Umfeld  Bemerkung

1.4 Gehölzdaten Höhe  m Kr.-breite  m Stammumf.  cm -stämmig Son.

1.5 Gehölzfunktion

2	Gehölzfunktion
1	gliedernd
2	raumbildend

Besondere Angaben zur Gehölzfunkt

1.6 Alter  Jahre (Gesamt-)Lebenserwart. dieser Art üblicherw. am Standort ca.  Jahre

1.7 Reststandzeit  Jahre Reststandzeit ab Wertermittlungsstichtag (für Vordruck Schaden)

**Wertermittlung von Schutz- u. Gestaltungsgrün**  
Sachwert nach KOCH - Vordruck „Wert“ © svk

**BERLIN**

Ausdruck vom 19.10.2023  
Datum des Gutachtens 30.08.2023

Gutachten-Nummer UR-001

1 Anlass  Schaden  Entzug  Sach-/Verkehrswert  Sonstiges

1.1a Auftraggeber SGA  
1.1b Verursacher Testperson  
1.2 Gehölz/Pflanze 10 Tilia intermedia (aktiv)  
1.3 Standort/Umfeld 12623 Berlin (Test 123 Testobjekt)  
1.4 Gehölzdaten Höhe 13,0 m Kronenbreite 11,0 m Stammumfang 204 cm in 1 m Höhe 1 -stämmig  
1.5 Gehölzfunktion gliedernd raumbildend  
1.6 Alter am Standort ca. 38 Jahre (Gesamt-)Lebenserwartung dieser Art üblicherweise am Standort ca. 70 Jahre  
1.7 Reststandzeit Reststandzeit ab Wertermittlungsstichtag (für Vordruck Schaden) 32 Jahre

2 Pflanzung  
2.1 Ausgangsgröße Mittlerer Hochstamm 34xv Stk 18/20  
2.2 Quelle d. Mittlerer Katalogpreis der Marktführer deutscher Baumschulen  
2.3 Preisangabe Preisangabe  
2.3 Preis 450,00 EUR ggf. abzüglich 10% Rabatt = 405,00 EUR  
2.4 Pflanzkosten  
Fachliche Leistung z.B. lt. Übersicht 44 \* Testanmerkung UR 650,00 EUR  
Fahrt-/Nebenkosten z.B. lt. Übersicht \* andere Preise (Erfahrungswerte der letzten 2 Jahre) 225,00 EUR  
Ergebnis Zwischensumme Pflanzkosten = 875,00 EUR  
2.5 Indizierung Richtwerte von August 2021 fortgerechnet auf Wertermittlungsstichtag mit Faktor \*\* x 1,20  
2.6 Kosten der Pflanze und der Pflanzung (Zs. 2.3 + Ze. 2.4 + Ze. 2.5) = 1.455,00 EUR

3 Anwachsphase 3 Jahre 3,00% Zins/Jahr  
3.1 Verzinsung der bisherigen Herstellkosten (Ze. 2.6) 1.455,00 EUR x KEF 1,0927 = 1.589,92 EUR  
3.2 Anwachsphase  
Fachliche Leistung z.B. lt. Übersicht 44 \* Testanmerkung UR 180,00 EUR  
Fahrt-/Nebenkosten z.B. lt. Übersicht \* andere Preise (Erfahrungswerte der letzten 2 Jahre) 250,00 EUR  
Kosten je Jahr = 430,00 EUR  
3.3 Verzinsung 3 Jahre: REF 3,0909 x Kosten/Jahr 430,00 EUR  
Ergebnis Zwischensumme Kosten der Anwachsphase = 1.329,09 EUR  
3.4 Indizierung Richtwerte von August 2021 fortgerechnet auf Wertermittlungsstichtag mit Faktor \*\* x 1,20  
3.5 Kosten der Anwachsphase (Ze. 3.3 x Ze. 3.4) = 1.594,90 EUR

\* Übersichten dazu im "Kompendium der Gehölzwertermittlung"  
\*\* Basis: "Anlagenkatalog für Wohngebiete", Statistisches Bundesamt, Fachserie 17, Reihe 4, Index August 2021  
Vordruck-001/01/01/GRIS BERLIN/wertermittlung/Baum/Geholzwertermittlung\_Boden\_Wert.docx Seite 1  
Beratungsbüro für Mobilität, Verkehr, Grünflächeninformationssystem (GRIS) Berlin  
Königsplatz und Umland, https://www.berlin.de/sen/sk-naturschutz/gruenflaecheninformationssystem-gris/berlin  
Reizstr. 7, Potsdam, 10585 Berlin, Tel.: +49 (0) 30 - 90254  
Am Köpenicker Park 3, 10179 Berlin, Fax: +49 (0) 30 - 9025-1057

# Im GRIS Berlin erfasste Detaildaten Fahrzeuge



Fahrzeug
  Fahrzeug 2
  Kaufm. Daten
  Prüfung/Wartung
  Ereignisse
  Dokumente / Bilder

Kennzeichen: 
 Hersteller:

Fahrgestellnr. / VIN: 
 Bezeichnung:

Schlüsselnummern:  
 Kraftstoffart:

Fahrzeugtyp: 
 Fahrzeugklasse:

Erstzulassung:  1. Sep 2008
 Farbe:

Antriebsleistung:  [kW]
 Hubraum:  [cm³]

zul. Gesamtgewicht:  [kg]
 Leergewicht:  [kg]

L/B/H in mm:   
 Anhängelast ungeb./geb.:  [kg]  [kg]

Anzahl Achsen:

Verantwortlicher:

aktiv:

Bemerkung:

4. Okt 2023
 Nächste Inspektion fällig:  Okt 2024

km-Stand letzte Inspektion: 
 Nächste Inspektion bei km:

10. Okt 2023
 Nächste HU:  Okt 2025

Nächste Sicherheitsprüfung:

10. Okt 2023
 Nächste Prüfung UVV:  Okt 2024

Wartungen / Reparaturen

	Fahrzeug	Wartungstyp	Datum der Leistung	durchgeführt von	Durchführendes Unternehmen	Preis brn
1	LKW offener Kast...	1 Inspektion	04.10.2023	Werkhof	13180 Eigene Kräfte	
2	LKW offener Kast...	1 Inspektion	27.09.2023			

# Erfasste Daten zum Grünflächenbestand



Art der Daten	Anzahl Datensätze – jeweils rund ...
Pflegeobjekte	~ 24.000
davon Grünanlagen	~ 2.550
davon Spielplätze	~ 1.900
Pflegekategorien (Ausstattungen)	~ 860.000
Baumdatensätze (aktiv, gefällt, freier Standort, archiviert)	~ 1.460.000
davon aktive Bäume	> 1.000.000
davon Straßenbäume	> 439.000
davon Anlagenbäume	> 570.000
Baumkontrollen, Befunde, Maßnahmen	mehrere Millionen
aktive Spielgeräte	~ 25.000
Spielgerätekontrollen, Schäden, Maßnahmen	> 1.000.000
Betriebsdaten	> 1.600.000



## Zuständigkeit

Die Ersterfassung und Datenpflege ist Aufgabe der bezirklichen Grünflächenämter (organisatorisch und finanziell)

## Methoden

- Luftbildauswertung (extern)



- Terrestrische Vermessung (u.a. durch bezirkliche Vermessungsämter)
- Eigene Digitalisierung im GRIS (Straßen- und Grünflächenämter)

## Grundlagen

- Luftbilder (Orthofotos)
- Liegenschaftskarte (ALKIS)
- Erfassungsgrundlagen
  - Objektschlüsselkatalog (OSKA)
  - Technische Beschreibung der zu erfassenden Daten (Struktur der Datentabellen / Felder)
  - Erfassungsvorlagen ArcMap

[Download der Erfassungsgrundlagen über folgende Seite:](https://www.berlin.de/sen/uvk/natur-und-gruen/stadtgruen/gruenflaecheninformationssystem-gris/gis-komponente/)

<https://www.berlin.de/sen/uvk/natur-und-gruen/stadtgruen/gruenflaecheninformationssystem-gris/gis-komponente/>

# Erfassungsgrundlagen für externe Datenerfassungen



**GIS-Komponente**

**Kontakt**  
**Senatsverwaltung für Umwelt, Mobilität, Verbraucher- und Klimaschutz**  
 Abteilung Klimaschutz, Naturschutz und Stadtgrün  
 Referat Freiraumplanung und Stadtgrün  
 - Geschäftsstelle GRIS -  
 Am Köllnischen Park 3  
 10179 Berlin  
 Ulrich Reinheckel  
 Tel.: (030) 9025-1742  
 Björn Dejoks  
 Tel.: (030) 9025-1417  
 Fax: (030) 9025-1057  
 E-Mail

**Erfassungsgrundlagen zum GRIS Berlin**  
 (inhaltlich gleich, nur neues Excel-Format XLSX bei einigen Anlagen)  
 7Z-Dokument (4.1 MB) - Stand: 31.07.2020

**Erfassungsgrundlagen zum GRIS Berlin für noch nicht im GRIS erfasste Pflegeobjekte**  
 (inhaltlich gleich, nur neues Excel-Format XLSX bei einigen Anlagen)  
 7Z-Dokument (3.2 MB) - Stand: 31.07.2020

Download [icon]

Download [icon]

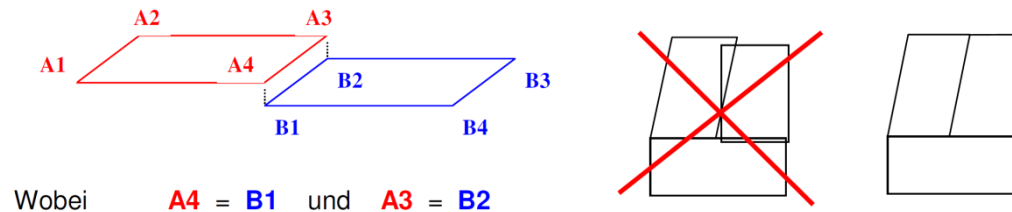
tweet | f teilen | teilen | x teilen | in mitteilen | i

Name

- GB-3035-Erfassungsgrundlagen\_GRIS\_An13.3\_Ersterfassung\_GIS\_03.00.00
- GB-3035-Erfassungsgrundlagen\_GRIS\_An14.2\_Vorlage\_Baum\_Sachdatenpflege\_03.00.00
- GB-3035-Originaldokumente\_03.00.00
- GB-3035-Erfassungsgrundlagen\_GRIS\_03.00.00.pdf
- GB-3035-Erfassungsgrundlagen\_GRIS\_An1\_Info\_GRIS\_03.00.00.pdf
- GB-3035-Erfassungsgrundlagen\_GRIS\_An2\_OSKA\_03.00.00.pdf
- GB-3035-Erfassungsgrundlagen\_GRIS\_An3.1\_Struktur\_GIS-Tabellen\_03.00.00.pdf
- GB-3035-Erfassungsgrundlagen\_GRIS\_An3.2\_Struktur\_Baum\_Ersterfassung\_03.00.00.pdf
- GB-3035-Erfassungsgrundlagen\_GRIS\_An3\_Anleitung\_Ersterfassung\_GIS\_03.00.00.pdf
- GB-3035-Erfassungsgrundlagen\_GRIS\_An4.1\_Struktur\_Baum\_Sachdatenpflege\_03.00.00.pdf
- GB-3035-Erfassungsgrundlagen\_GRIS\_An4\_Anleitung\_Sachdatenpflege\_03.00.00.pdf

**Pflegeobjekt Stufe 1**

Shape-Datei	Feldinhalt (ggf. mit Referenz)	Shape-Feldname	Datentyp	Länge
FL_POI_Kataster.shp	(technische ID eines exportierten GIS-Features)	FID	OID	4
	Geometriefeld	Shape	Geometry	0
	Obj.-Nr. Pflegeobjekt Stufe 1	Kennzeichen	String	10
	bezirk-Nr. Pflegeobjekt Stufe 1	ObjNrBez	String	50
	Objektname Pflegeobjekt Stufe 1	NameNr	String	100
	Objektname Zusatz Pflegeobjekt Stufe 1	NameZusatz	String	100
	Baujahr Pflegeobjekt Stufe 1 Weiteres	Baujahr	String	4



[Download der Erfassungsgrundlagen über folgende Seite:](https://www.berlin.de/sen/uvk/natur-und-gruen/stadtgruen/gruenflaecheninformationssystem-gris/gis-komponente/)  
<https://www.berlin.de/sen/uvk/natur-und-gruen/stadtgruen/gruenflaecheninformationssystem-gris/gis-komponente/>

# Bereitstellung von Daten zum Grünflächenbestand



- Sach- und GIS-Daten für das Geoportal
- Jahresstatistiken im Internet  
(Grünanlagen, Bäume, Spielplätze, Kleingärten, Friedhöfe)
- freie Baumstandorte für Web-Seite Stadtbaumkampagne
- Auswertungen für die KLR/Budgetierung und Zielvereinbarungen (ZV)
- Daten für die freie Wirtschaft  
(z.B. für App-Entwicklungen zu Bäumen, Spielplätzen ...)
- für parlamentarische Anfragen
- für andere Fachanwendungen / Konzepte / Schnittstellen  
(Spielplatzversorgungsanalyse, KIS (Kompensationsflächen), UNIS, Ökokonto, eFriedhof)

# Digitale Karten zum Grünflächenbestand im Geoport

BERLIN



Senatsverwaltung für  
Mobilität, Verkehr, Klimaschutz und Umwelt



Grünflächeninformationssystem (GRIS) erstellt und über das Geoport Berlin präsentiert.

Die folgende Karte zeigt eine Zusammenstellung wichtiger Informationsobjekte der „Grünen Infrastruktur“ aus den verschiedenen oben genannten Fachkatalogen des GRIS (Hinweis: Zur Anzeige der Bäume ggf. weiter in die Karte hereinzoomen).

Interaktive Karte ausgewählter Inhalte des GRIS-Berlin

- Karten
  - Werkzeuge
  - Legende
  - Informationen
- Hintergrundkarten
- Fachkarten
- Ausgewählte Karten Auswahl speichern
- Baumbestand Berlin - Anlagenbäume (...)
  - Baumbestand Berlin - Straßenbäume (...)
  - Grünanlagen (Grünanlagenbestand Ber...)
  - Spielplätze (Grünanlagenbestand Ber...)
  - Friedhofsbestand Berlin (Friedhofs...)
  - Kleingartenbestand Berlin (Kleingar...)
  - Karte von Berlin 1:5000 (K5 SW-Aus...)
  - Digitale farbige TrueOrthophotos 20...
  - basemap.de Web Raster Grau



Interaktive Karte ausgewählter Inhalte des GRIS-Berlin

Baumbestand Berlin - Anlagenbäume (Baumbestand Berlin)

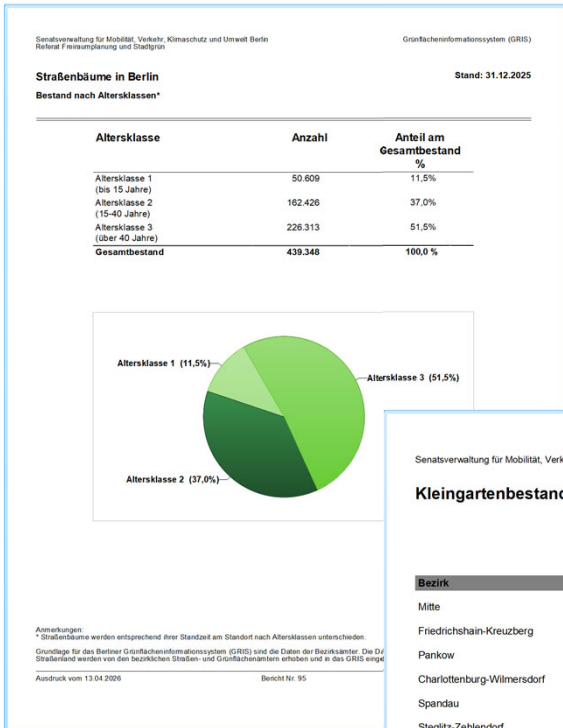
Technischer Schlüssel	00008100_0025253d
PITID	00008100.0025253d
Baum Nr.	227
Objektnummer	214010
Objektname	Kleiner Tiergarten Ost
Baumart (Deutsch)	Schwarzkiefer
Baumart (Botanisch)	Pinus nigra
Gattung (Deutsch)	KIEFER
Gattung	PINUS
Baumartgruppe	Nadelbäume
Pflanzjahr	1952
Standalter	73.0
Krone Durchmesser in m	8.0
Stamm Umfang in cm	198

1 : 10.000 200 m

Digitale Karten online zum Berliner Stadtgrün

- Nutzung des Geoport Berlin ( Senatsverwaltung für Stadtentwicklung, Bauen und Wohnen)
- Digitale Karten der:
  - Grünanlagen
  - Spielplätze
  - Stadtbäume
  - Spielplatzversorgung
  - Friedhöfe
  - Opfer-/Kriegsgräber
  - Kleingärten

# Bestandsstatistiken (Berlin-weit)



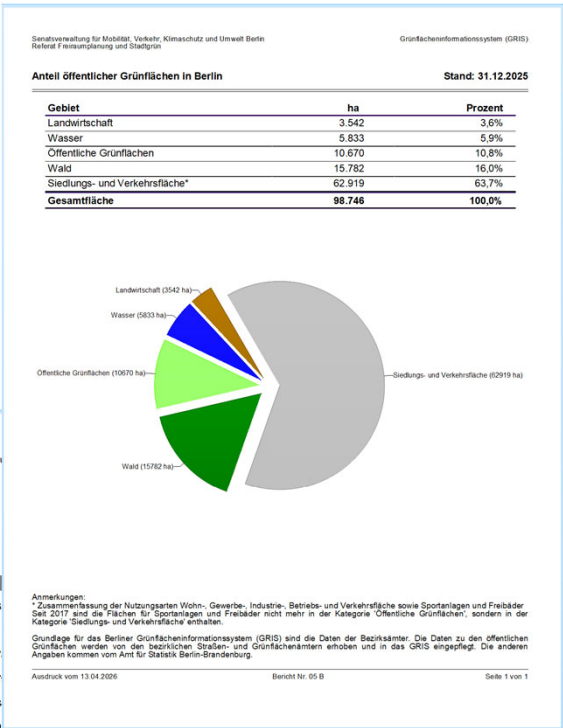
Senatsverwaltung für Mobilität, Verkehr, Klimaschutz und Umwelt Berlin, Referat Freiraumplanung und Stadtgrün  
Stand: 31.12.2025

### Kleingartenbestand Berlin

Kleingärten - Gesamt

Bezirk	Anlagen	Parzellen	Fläche in ha
Mitte	29	1.979	6
Friedrichshain-Kreuzberg	4	228	6
Pankow	92	10.219	47
Charlottenburg-Wilmersdorf	108	8.031	27
Spandau	73	4.361	18
Steglitz-Zehlendorf	69	5.295	19
Tempelhof-Schöneberg	90	6.650	224,9
Neukölln	87	9.392	388,5
Treptow-Köpenick	147	9.050	400,5
Marzahn-Hellersdorf	36	3.179	150,8
Lichtenberg	54	5.665	259,3
Reinickendorf	80	6.451	248,4
<b>Berlin</b>	<b>869</b>	<b>70.500</b>	<b>2.879,9</b>

Ausdruck vom 13.04.2026 Bericht Nr. 200 Seite 1 von 1



Zahlreiche jährliche statistische Auswertungen

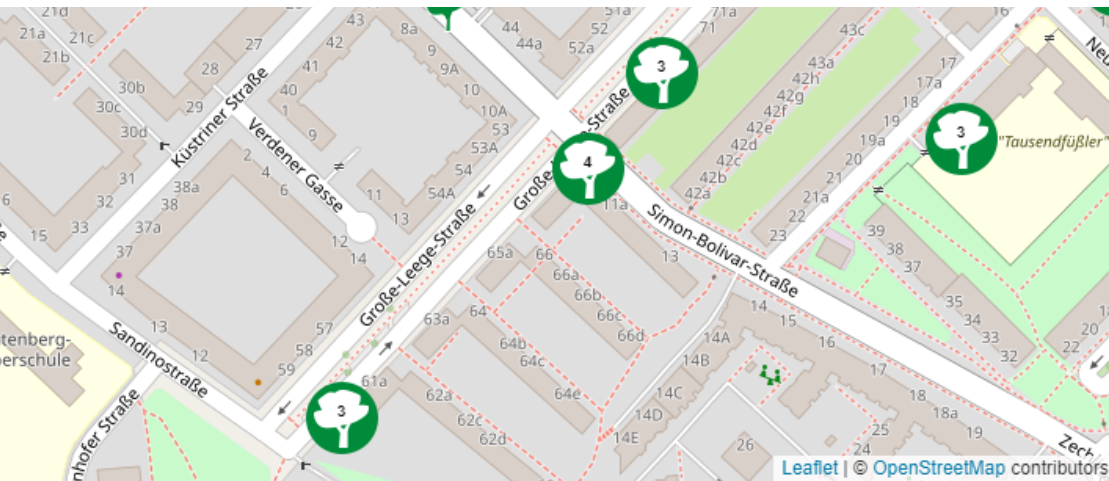
- Bestandsstatistiken zu Grünflächen, Spielplätzen, Bäumen, Friedhöfen, Kleingärten, Grünflächenpflege
- Daten und Fakten für den Internetauftritt "Stadtgrün"
- Daten für das Amt für Statistik

# Baumdaten für die Stadtbaumkampagne



## Spendenformular der Stadtbaumkampagne und Karte

Karte aller Standorte



# Nutzung des GRIS durch ...



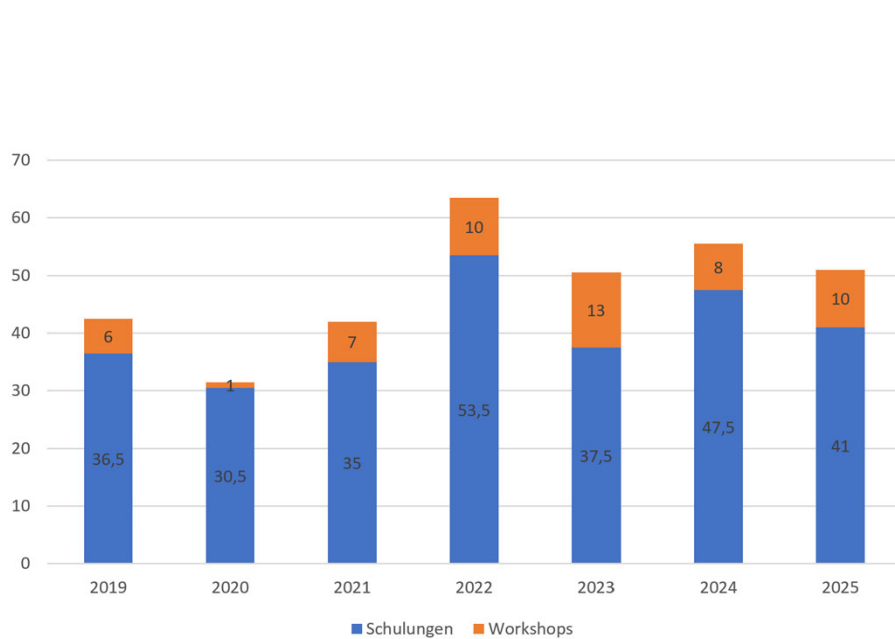
Nutzergruppe	Anzahl Nutzende
12 bezirkliche Grünflächenämter	> 1.250
SenMVKU – Abt. III – Referat Freiraumplanung und Stadtgrün (Sachgebiete Grün, Baum, Spiel, Controlling, Friedhöfe, Ehrengräber, Kleingärten)	12
SenMVKU – Abt. V (Gewässerunterhaltung)	10
PSA - Pflanzenschutzamt	2
Grün Berlin GmbH technologisch in etwa „baugleich“, aber eigene Installation, Steuerung und Betreuung	

# Schulungen

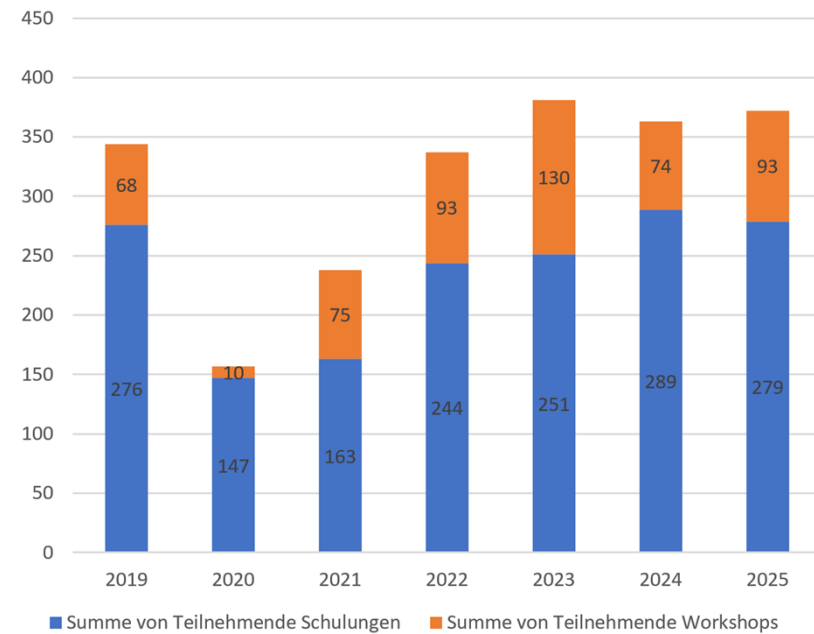


- Organisation der Schulungen durch die GS GRIS
- 24 verschiedene Arten von GRIS-Schulungen

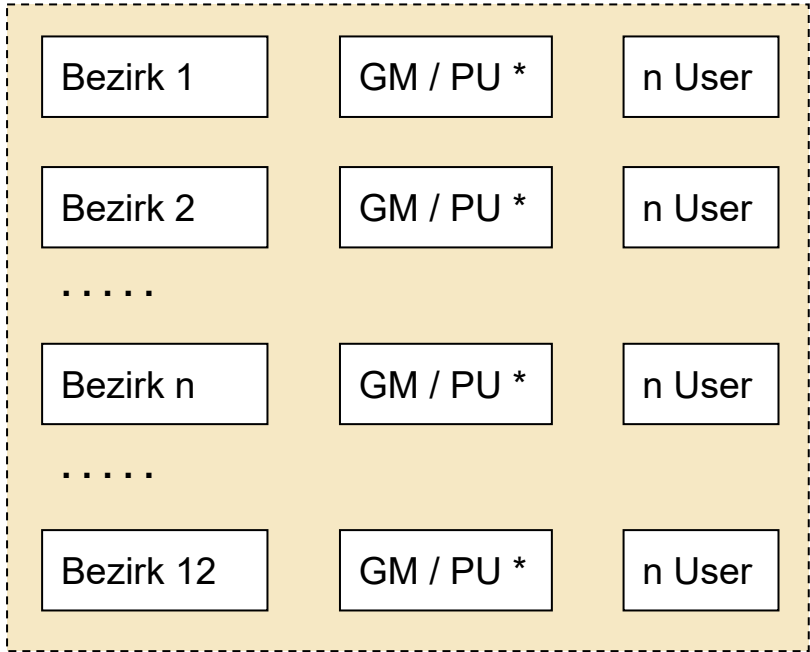
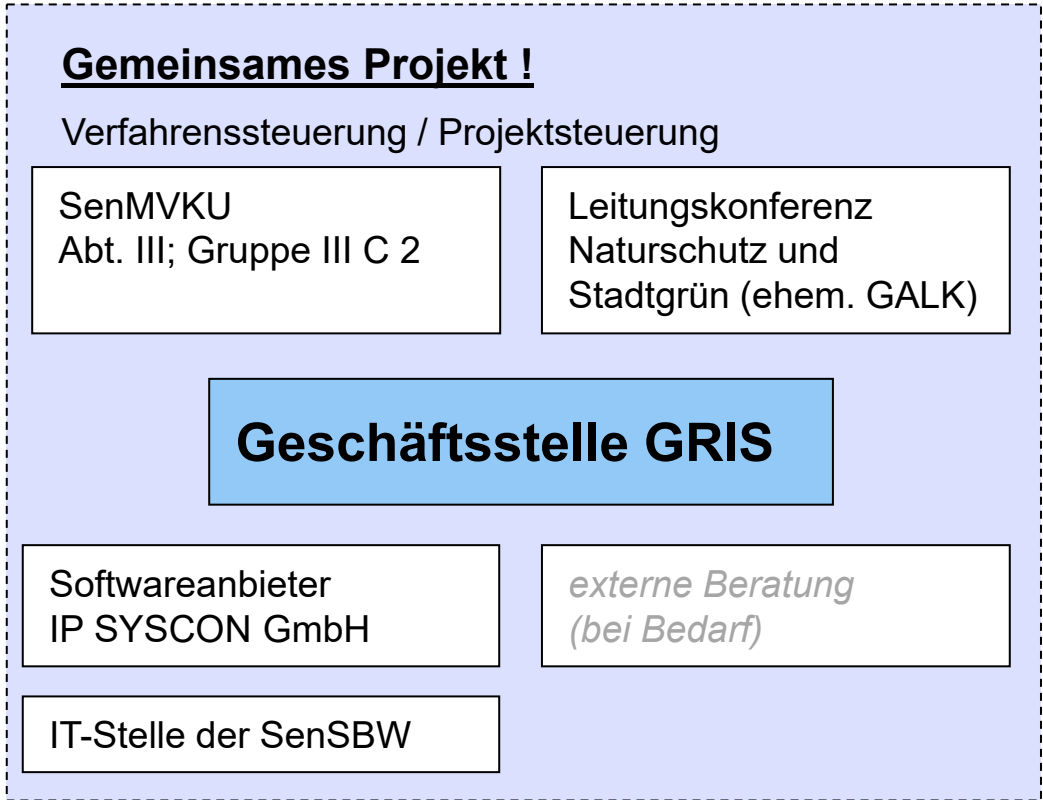
Anzahl Schulungen und Workshops 2019 - 2025



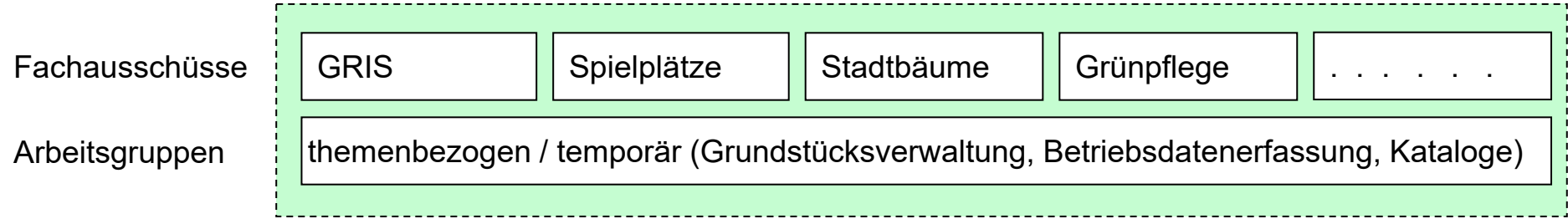
Anzahl Teilnehmende Schulungen und Workshops 2019 - 2025



# Organisation / Steuerung des Verfahrens



\* GM / PU = GRIS-Manager / Power-User





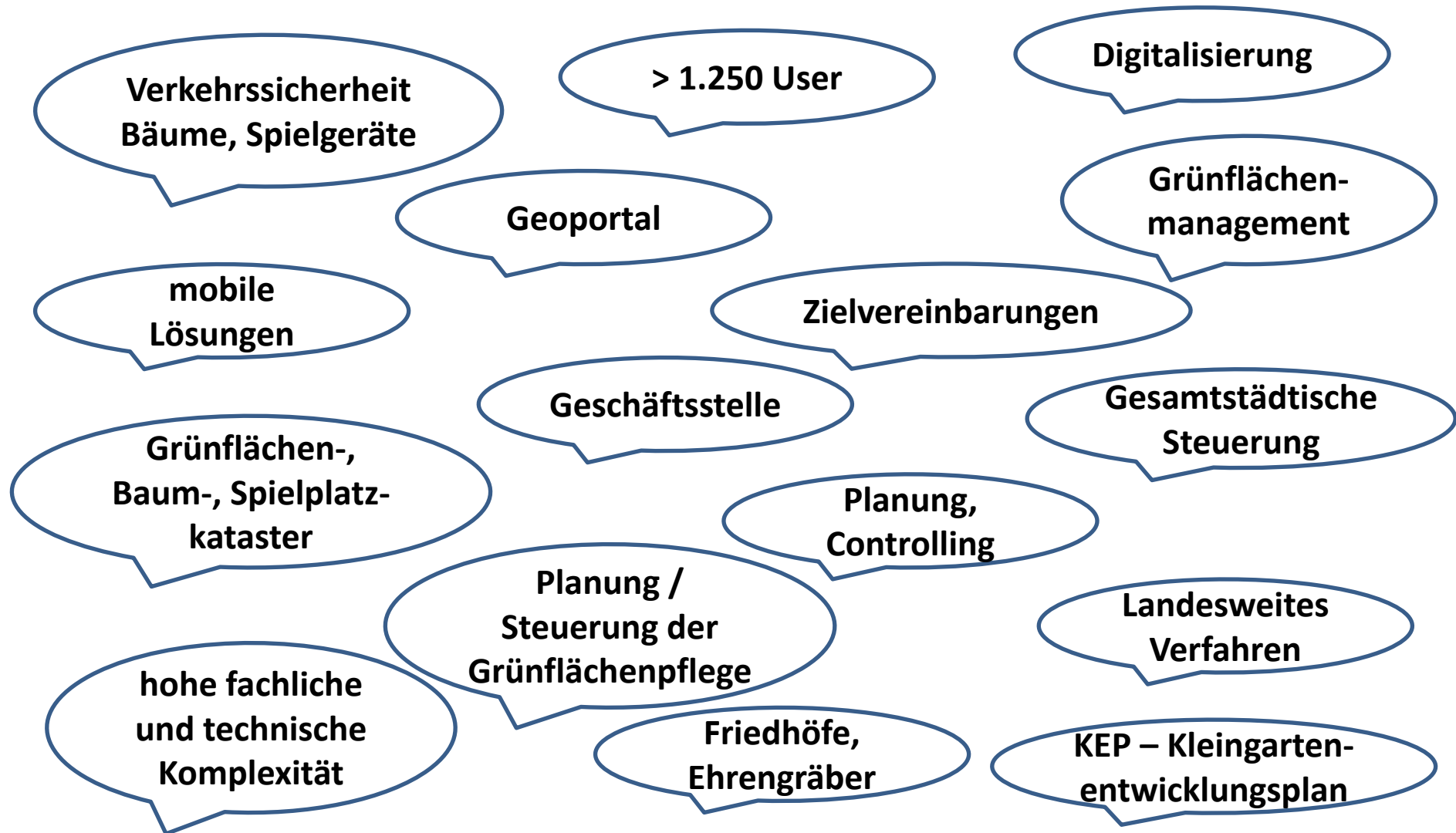
- Struktur der Behörde, Verantwortlichkeiten, Form der Steuerung von Einführung und Betrieb eines GRIS
- Technische Infrastruktur in der Kommune / im Amt / im Betrieb (ggf. Vorgaben zum Software-Einsatz)
- Basisdaten (ALKIS, Luftbilder) und andere Fachdaten/-Karten
- IT-Stelle (Intern o. extern); Datenspeicherung, -Sicherung, -Archivierung
- Verfahrensdokumentationen
- Beteiligung der Personalvertretungen
- Berücksichtigung von Datenschutz, Barrierefreiheit / Betriebstauglichkeit
- Themenfeld Mobile Geräte (Typen, Vorgaben, Datensynchronisation, MDM, Kauf, Wartung, ...)
- Finanzierungsmöglichkeiten



- Bereiche, in denen das GRIS eingesetzt werden soll / welche Kataster?
- Wer soll Wie mit dem GRIS arbeiten? Wer soll Daten bearbeiten?  
Wer erhält nur Auskunftsrechte? Arbeitsanweisungen? Befugnisse?
- zu unterstützende Prozesse der Pflege und Unterhaltung des Grüns?
- Erfassungstiefe / schrittweise Erfassung / Prioritäten / intern o. extern?
- nur Arbeit mit Katastern oder auch Betriebssteuerung? (AB / BDE)
- Konzept für fachliche Kataloge (Detaillierung; Schlüssel-Konventionen)
- Externe Beratung / Unterstützung?
- Stufen des Supports (Anwenderunterstützung); intern o. extern?
- Rollenkonzept / Personalplanung / Anforderungen
- Skalierungsmöglichkeiten / Anpassung bei rechtl./organisat. Änderungen

# Stichworte / Schlagworte das GRIS ist / betrifft ...

**BERLIN**





Senatsverwaltung für Mobilität, Verkehr,  
Klimaschutz und Umwelt Berlin

Geschäftsstelle GRIS  
Am Kölnischen Park 3  
10179 Berlin



Björn Dejoks  
Kerstin Kleinow  
Marlies Wassing-Shadfan

**Mail:**  
[GRIS@senmvku.berlin.de](mailto:GRIS@senmvku.berlin.de)