

Landschaftsschutzgebiet westlicher Düppeler Forst und Glienicker Parklandschaft

LSG - 33a

Im Bezirk Steglitz-Zehlendorf von Berlin

Anlage zur Verordnung zum Schutz der Landschaft des westlichen Düppeler Forstes und der Glienicker Parklandschaft im Bezirk Steglitz-Zehlendorf von Berlin vom

**Anlage 2
Einzelkarte 2**

Zeichenerklärung:

Festsetzung

Fläche des Landschaftsschutzgebietes

Koordinatenpunkt
Koordinatensystem EPSG 25833 ETRS 89

Maßangaben

Maßgeblich für die Abgrenzung sind die Einzelkarten, soweit die Darstellung in Detailkarten erfolgt, sind diese maßgeblich.

Nachrichtliche Übernahme

Bestandteile des Netzes "Natura 2000"

Gebiet von gemeinschaftlicher Bedeutung gemäß der Fauna-Flora-Habitat-Richtlinie

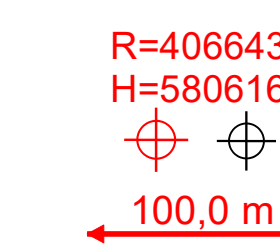
FFH-1, Pfaueninsel

Europäisches Vogelschutzgebiet gemäß der Vogelschutzrichtlinie

SPA-1, Westlicher Düppeler Forst

angrenzende Landschaftsschutzgebiete
LSG-33, Düppeler Forst

angrenzende Naturschutzgebiete
NSG-4, Pfaueninsel
NSG-11, Bäckewiese

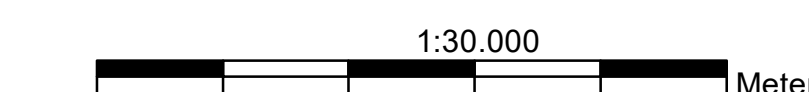
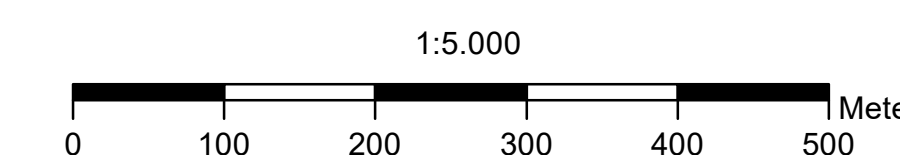


ENTWURF

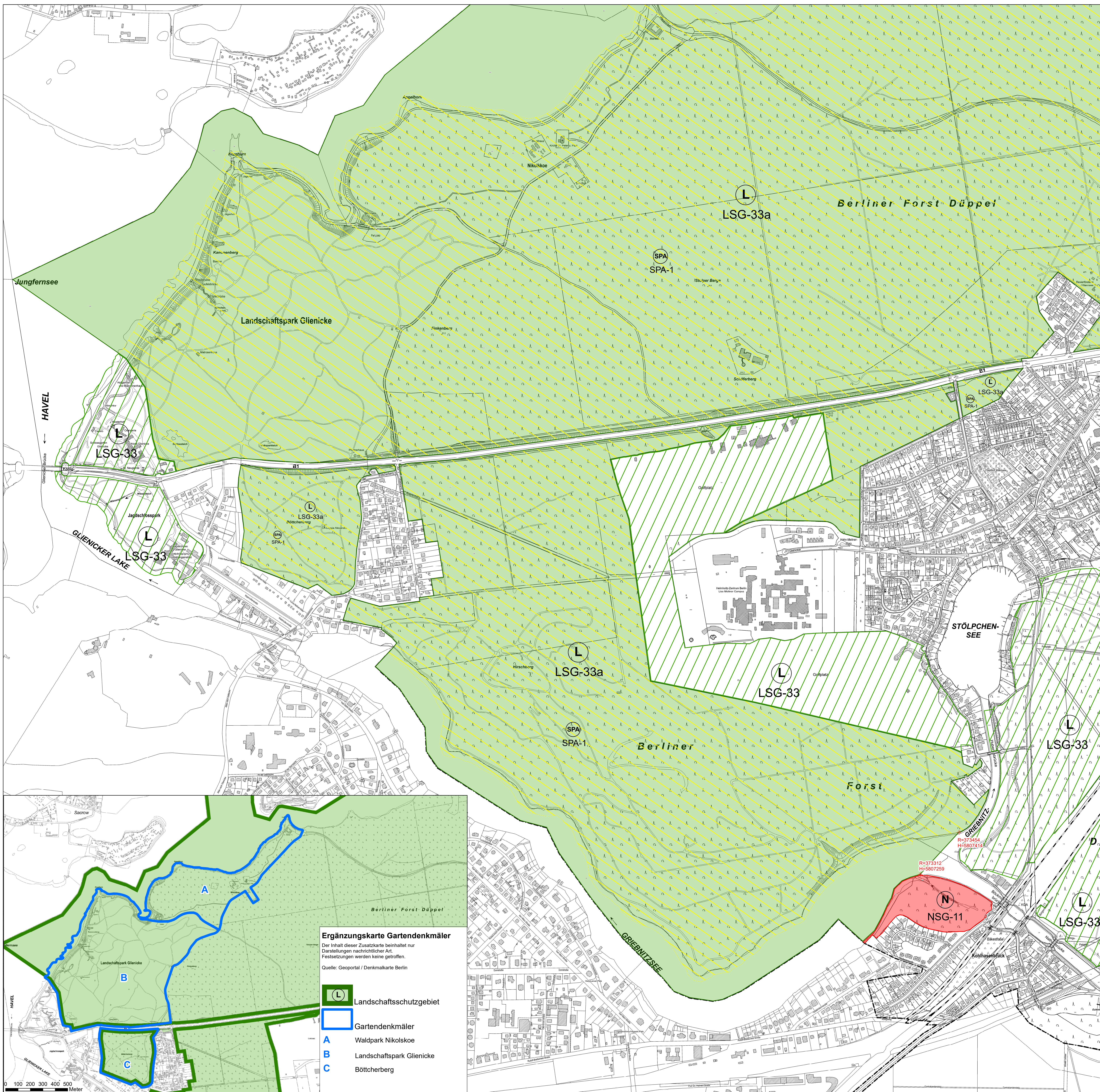
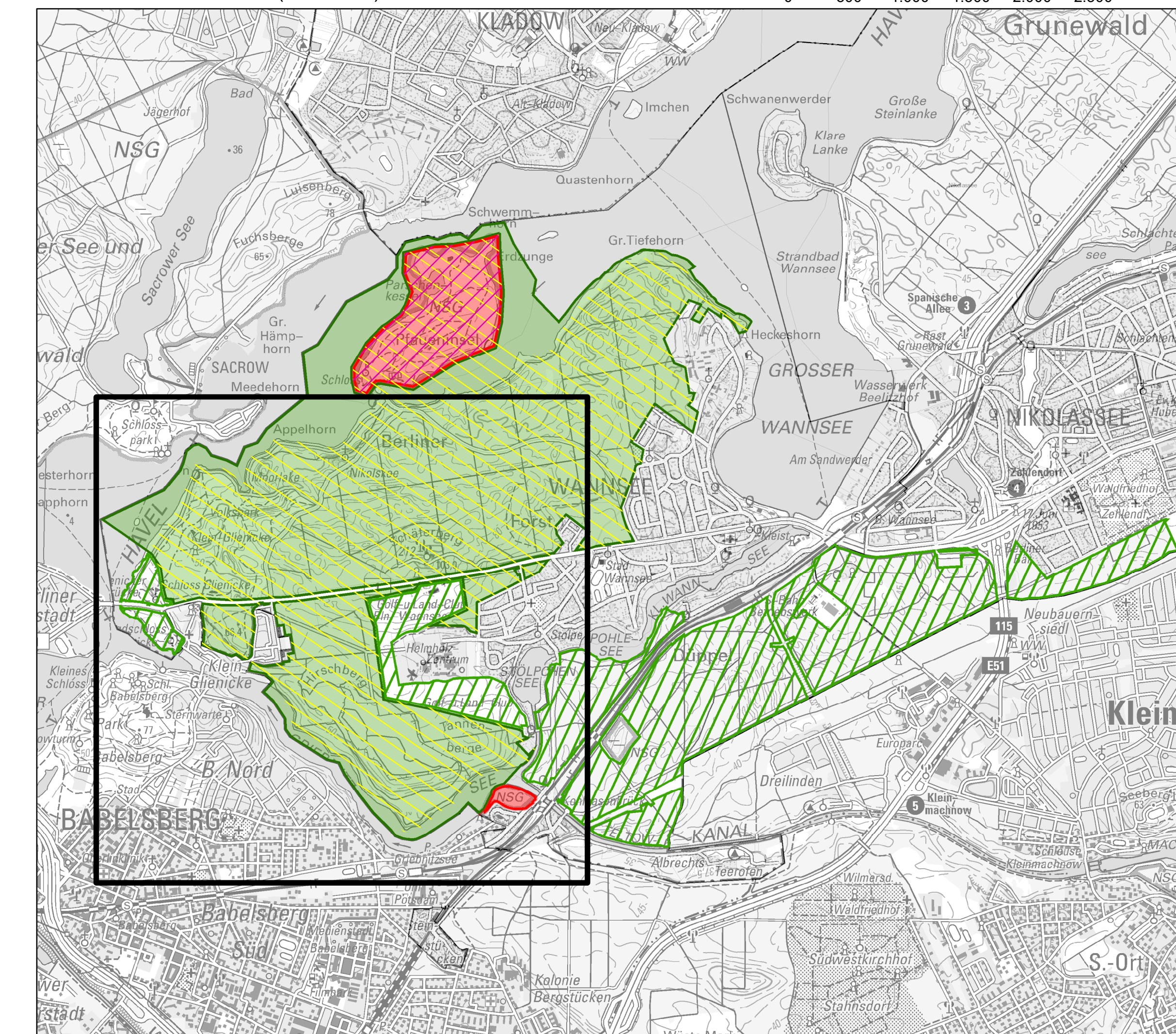
 [03.12.2024]

Kartengrundlagen:

Ausschnitt aus der K5 von Berlin
ALKIS Berlin - Flurstücke



Ausschnitt aus der DTK50 (verkleinert)



Ergänzungskarte Gartendenkmäler

Der Inhalt dieser Zusatzkarte beinhaltet nur Darstellungen nachrichtlicher Art. Festsetzungen werden keine getroffen.
Quelle: Geoportal / Denkmalkarte Berlin

- Landschaftsschutzgebiet
- Gartendenkmäler
- A** Waldpark Nikolskoe
- B** Landschaftspark Glienicke
- C** Böttcherberg

