

# Landschaftsschutzgebiet westlicher Düppeler Forst und Glienicker Parklandschaft

LSG - 33a

Im Bezirk Steglitz-Zehlendorf von Berlin

Anlage zur Verordnung zum Schutz der Landschaft des westlichen Düppeler Forstes und der Glienicker Parklandschaft im Bezirk Steglitz-Zehlendorf von Berlin vom

## Anlage 1 Einzelkarte 1

### Zeichenerklärung:

#### Festsetzung

Fläche des Landschaftsschutzgebietes

Koordinatenpunkt  
Koordinatensystem EPSG 25833 ETRS 89

Maßangaben

Maßgeblich für die Abgrenzung sind die Einzelkarten, soweit die Darstellung in Detailkarten erfolgt, sind diese maßgeblich.

#### Nachrichtliche Übernahme

Bestandteile des Netzes "Natura 2000"

Gebiet von gemeinschaftlicher Bedeutung

gemäß der Fauna-Flora-Habitat-Richtlinie

FFH-1, Pfaueninsel

Europäisches Vogelschutzgebiet

gemäß der Vogelschutzrichtlinie

SPA-1, Westlicher Düppeler Forst

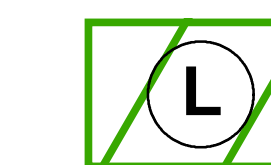
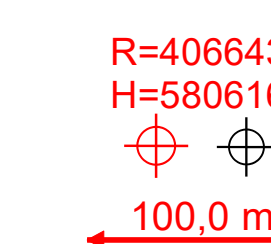
angrenzende Landschaftsschutzgebiete

LSG-33, Düppeler Forst

angrenzende Naturschutzgebiete

NSG-4, Pfaueninsel

NSG-11, Bäckewiese

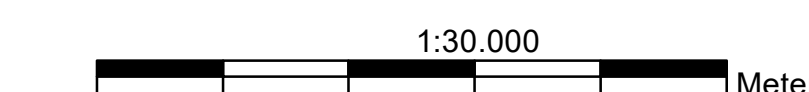
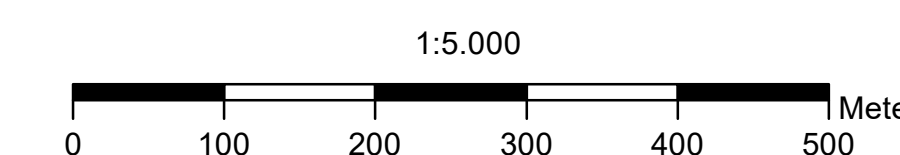


# ENTWURF

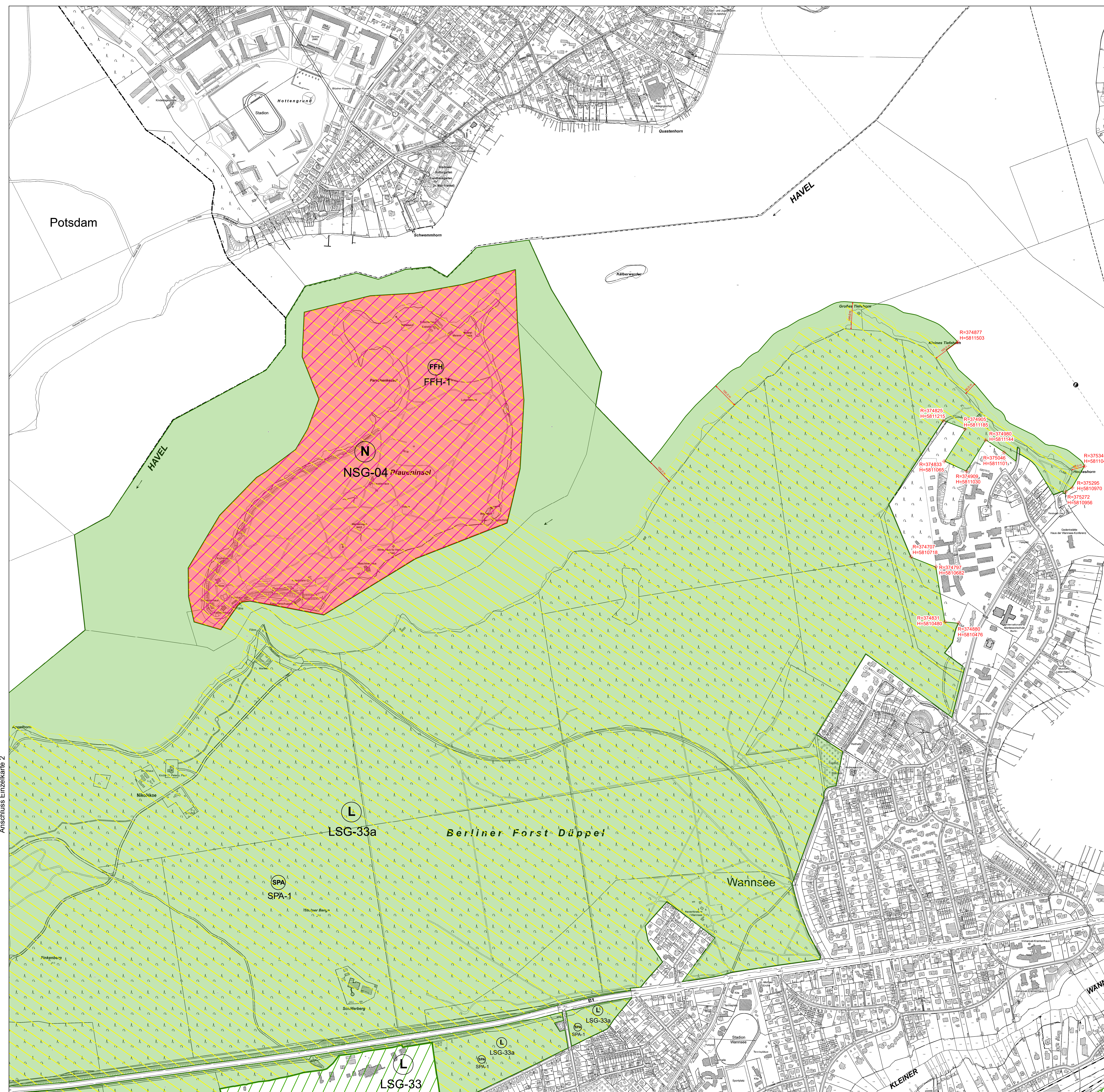
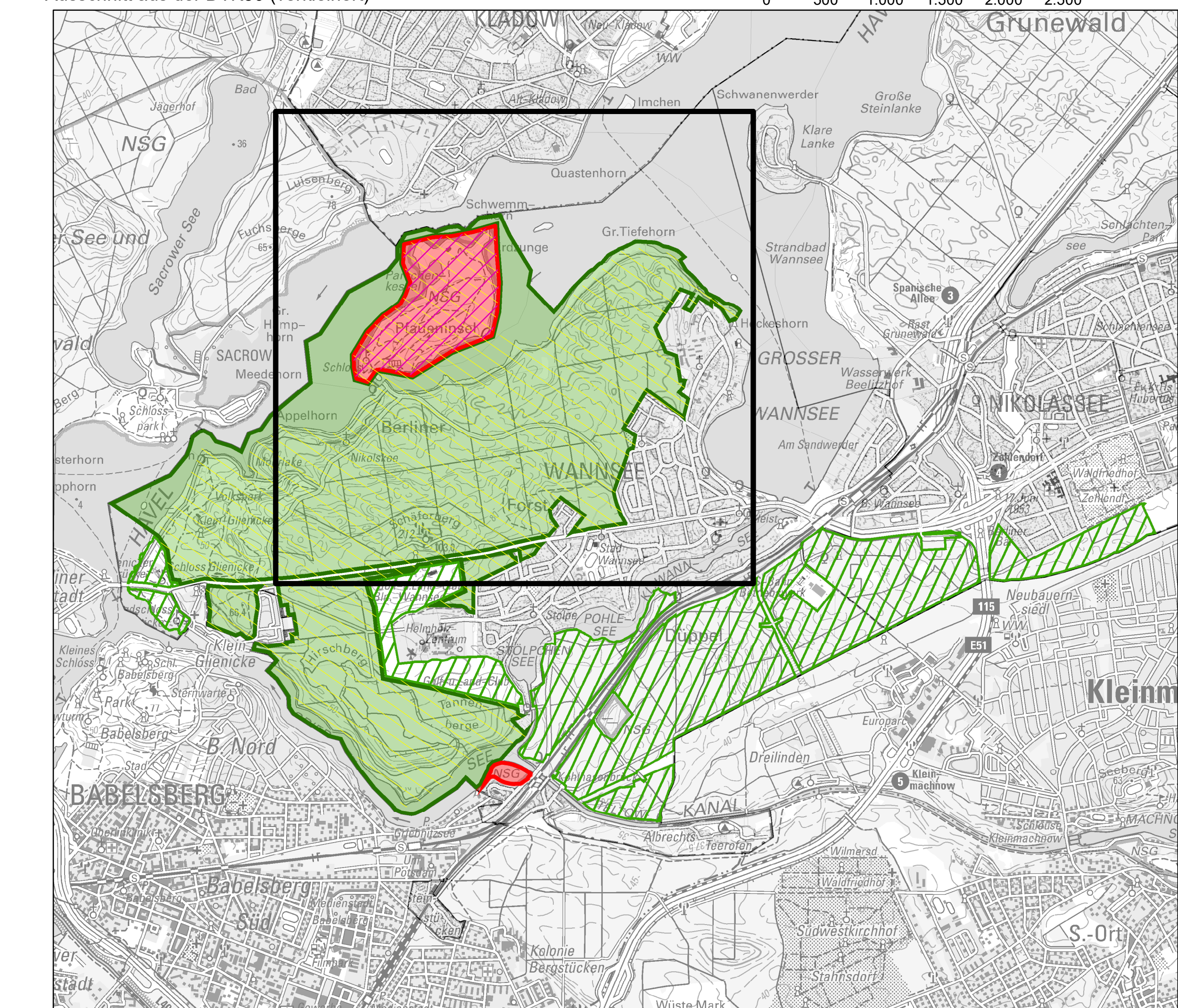
[03.12.2024]

#### Kartengrundlagen:

Ausschnitt aus der K5 von Berlin  
ALKIS Berlin - Flurstücke



Ausschnitt aus der DTK50 (verkleinert)



Anschluss Einzelkarte 2

Anschluss Einzelkarte 2