

## **27. Stadterneuerungsbericht**

### **Anlagen**

#### **1. Stadterneuerung**

Kosten- und Finanzierungsübersicht (Anlagen 1 bis 4)

- 1.1 Programmplanung 2008 bis 2010 Wohnumfeld und Infrastruktur
- 1.2 Zusammenfassung der Kosten- und Finanzierungsübersicht für 17 Sanierungsgebiete
- 1.3 Finanzierung der sozialen Infrastruktur und des Wohnumfeldes
- 1.4 Finanzierung der gesetzlichen Aufgaben nach dem Baugesetzbuch

#### **2. Städtebaulicher Denkmalschutz**

- 2.1 Übersichtskarte der Fördergebiete

#### **3. Aktive Stadtzentren**

- 3.1 Übersichtskarte der Fördergebiete

#### **4. Stadtumbau Ost und West in Berlin**

- 4.1 Karte zum Stadtumbau – Stand Februar 2010

#### **5. Soziale Stadt**

5. Soziale Stadt – Festlegung und Aufhebung von Gebieten

#### **6. Investitionspakt 2008 und 2009**

6. Verteilung der Fördermittel nach Bezirken

#### **7. Aktionsräume plus**

- 7.1 Karte Aktionsräume plus – Stand Februar 2010

#### **8. Finanzierung (Anlagen 8 bis 9)**

- 8.0 Finanzierung der Programme der Städtebauförderung und des Investitionspaktes
- 8.1 Bundesfinanzhilfen zur Städtebauförderung 1971 bis 2009 in € (alle Bundesländer)
- 8.2 Bundesfinanzhilfen zur Städtebauförderung 2008 und 2009 in € (Berlin)
- 8.3 Finanzhilfen - Bundesprogramme 2004 bis 2009 - VV – Städtebauförderung
- 8.4 Landesprogramme 2004 bis 2009 zu den Finanzhilfen VV - Städtebauförderung
- 8.5 Ausgaben im Haushaltsjahr 2008, Kapitel 1295, Titel 89331
- 8.6 Ausgaben im Haushaltsjahr 2008, Kapitel 4610, Titel 89331
- 8.7 Ausgaben im Haushaltsjahr 2008, Kapitel 1295 und 4610, Titel 89331
- 8.8 Ausgaben im Haushaltsjahr 2009, Kapitel 1295, Titel 89331
- 8.9 Ausgaben im Haushaltsjahr 2009, Kapitel 4610, Titel 89331
- 8.10 Ausgaben im Haushaltsjahr 2009, Kapitel 1295 und 4610, Titel 89331
- 8.11 Ausgaben im Haushaltsjahr 2008 und 2009, Kapitel 1295, Titel 88305
- 8.12 Ausgaben im Haushaltsjahr 2008 und 2009, Kapitel 4610, Titel 88305
- 8.13 Ausgaben im Haushaltsjahr 2008 und 2009, Kapitel 1295, Titel 89348

- 8.14 Einnahmen im Haushaltsjahr 2008, Kapitel 1295, Titel 34192
- 8.15 Einnahmen im Haushaltsjahr 2008, Kapitel 4610, Titel 11927
- 8.16 Einnahmen im Haushaltsjahr 2008, Kapitel 4610, Titel 34192
- 8.17 Einnahmen im Haushaltsjahr 2009, Kapitel 1295, Titel 34192
- 8.18 Einnahmen im Haushaltsjahr 2009, Kapitel 4610, Titel 11927
- 8.19 Einnahmen im Haushaltsjahr 2009, Kapitel 4610, Titel 34192
- 8.20 Stand der Erhebung der Ausgleichsbeträge  
(aufgehobene Sanierungsgebiete der 9. bis 10. RVO)
- 8.21 Stand der Erhebung der Ausgleichsbeträge  
(einzeln entlassene Grundstücke in bestehenden Sanierungsgebieten)

## **9. Finanzielle Beendigung von Sanierungsmaßnahmen**

- 9.1 Beendigung von Verträgen/Vertragsteilen mit den Sanierungsträgern in 2008 und 2009
- 9.2 noch zu beendende Vertragsverhältnisse (1./ 2. Berliner Stadterneuerungsprogramm)

Anlage 1.1 Zusammenfassung der Kosten- und Finanzierungsübersicht

Spalte 3 Schätzung Zeitpunkt förmliche Festlegung (Vorlage zur RVO)  
 Spalte 4 Fortschreibung der Kostenschätzung gem. RVO  
 Spalte 5 Darstellung bisher getätigter Ausgaben und Verpflichtungen  
 Spalte 6 Spalte 4 minus Spalte 5  
 Spalte 7 im Sanierungszeitraum finanzierbare Restkosten  
 Spalten 8 - 11 jahresbezogene Verteilung der Restkosten gem. Spalte 7

Berichtsjahr: **2008**  
 Kapitel/Titel: 4610/893331; 1295/89331; 893324, 893348, 893356, 893348, 893324, 893312, 88305; Fh bzw. sonstige

KGR	Angaben in €					Restkosten		Finanzplanung (Verteilung Restkosten Spalte 7)				
	2	3	4	5	6	7	8	9	10	11	12	
	Kosten- schätzung i.V.m. RVO	Kosten- schätzung neu	Ausgaben und bestehende Verpflichtungen bis 31.12.2008	Restkosten gesamt (Sp. 4 - 5)	davon im Sanierungszeit- raum erforderlich	2009	2010	2011	2012 ff.	2013 ff.		
<b>1</b>	<b>Vorbereitung der Sanierung</b>											
11	vorbereitende Untersuchungen	3.502.793,0	3.502.793,0	3.502.793,0								
12	Weitere Vorbereitung	33.348.523	77.364.804	70.203.601	7.161.202	3.700.000	2.085.000	200.000				
125	Abschluß der Gesamtmaßnahme	5.745.000	5.745.000	264.847	5.480.153	700.000	1.140.000	1.174.070	998.011	925.000		
	<b>Ordnungsmaßnahmen</b>	185.937.939	47.321.857	33.851.786	33.127.111 <sup>1)</sup>	13.025.900	8.640.000	494.000	98.000			
21	Bodenordnung einschließlich Erwerb	226.044.346	47.321.857	33.851.786	13.470.070	3.961.900	1975000					
221	Umzug, Härteausgleich, Entschädig. Bew.	182.817.525	40.800.440	38.506.899	2.293.542	764.000	490.000	324.000	30.000			
222	Härteausgleich, Entschädigung Betriebe	15.426.745	1.173.655	702.324	471.331	353.000	32.000	67.000				
23	Freilegung von Grundstücken	111.331.762	55.596.685	41.113.862	14.509.621	7.409.000	5.270.000					
24	Herstellung/Änderung öffentl. Erschließungsanl.	414.411.483	152.691.000	81.161.000	71.530.000	10.921.000	7.242.000					
251	Bewirtschaftungsverlust/Mietaustfall	20.530.923	20.530.923	18.669.452	1.861.472	538.000	423.000	103.000	68.000			
252	Sonstige Maßnahmen	51.769.009	1.874.780	1.400.430	474.349	450.000						
	<b>Ausgaben für Baumaßnahmen</b>	1.100.311.080	882.586.935	882.586.935								
311+312	Modlnst von Wohngebäuden											
313	Modlnst gewerbl. genutzter Gebäude/ -teile											
314	Modlnst aufgrund vertraglicher Vereinbarung		55.620.045	55.394.356	225.689	181.000						
32	Neubauten und Ersatzbauten											
332	Grünanlagen und Spielplätze		63.212.000	51.472.000	11.740.000	3.517.000	979.000					
33	Errichtung/Änderung Gemeinbed.-u. Folgeeinr.	1.269.674.262	616.012.630	413.495.970	202.516.659	31.745.000	16.644.000					
34	Verlagerung oder Änderung von Betrieben	49.739.992	3.652.163	3.047.530	578.288	200.000	180.000					
35	Sonstige Maßnahmen		4.985.371	4.985.371								
	<b>Ausgaben für Sonstige Maßnahmen</b>	36.383.531										
4	Vor- und Zwischenfinanzierung											
	<b>Aufgabenerfüllung für Berlin</b>	156.074.973	127.060.000	115.280.538	11.779.462	3.545.000	3.050.000	2.405.000	1.575.000	745.000		
51	Vergütung von Sanierungsträgern			7.861.007								
52	Vergütung v. Sanierungsbeauftragten + Mieterber.			107.419.531								
	<b>SUMME</b>	3.647.333.232	2.159.731.082	1.815.639.696	344.091.838	67.534.900	39.960.000	4.273.070	2.671.011	1.670.000		

1) Summe KGR 2 ohne KGR 24

rote Zahlen: Infrastruktur und Wohnumfeld

Anlage 1.2 Programmplanung 2008 bis 2010 Wohnumfeld und Infrastruktur

Sanierungsgebiete	Öffentliche Erschließungsanlagen		Grünanlagen Spielplätze		Gesundheit		Jugend, Familie		Kultur		Schule, Berufswesen		Sport		Soziales		sonstige Hochbaumaßnahmen		Summe: Kostenschätzung nach RVO	Summe: finanziert bis 2008	Summe: Restkosten 12/2008 *)	Summe: noch zu finanzieren	davon: Programm/ I-Planung 2009-2010
	KGR 24	RVO	KGR 332	RVO	KGR 3311	RVO	KGR 3312	RVO	KGR 3313	RVO	KGR 3314	RVO	KGR 3315	RVO	KGR 3316	RVO	KGR 3319	RVO					
Spandauer Vorstadt	23.008	0	11.760	0	2.045	0	15.236	0	2.045	375	22.497	386	1.023	0	2.045	0	0	0	79.659	55.713	1.407	761	761
Rosenthaler Vorstadt	13.313	1.313	1.934	0	0	0	9.538	255	0	0	52.490	349	0	0	11.614	0	0	0	88.889	32.146	6.013	1.917	1.917
Beusselstraße	2.239	0	675	0	0	0	7.005	0	1.534	0	12.271	0	0	0	762	0	0	0	24.486	3.363	0	0	0
Stephaniekiez	460	92	222	66	0	0	2.515	0	0	0	18.407	0	0	0	179	0	0	0	21.782	2.303	158	158	158
Soldiner Straße	153	0	614	0	0	0	0	0	0	0	0	0	0	0	0	0	0	0	767	198	0	0	0
<b>Mitte</b>	<b>39.174</b>	<b>1.405</b>	<b>15.204</b>	<b>66</b>	<b>2.045</b>	<b>0</b>	<b>34.294</b>	<b>255</b>	<b>3.579</b>	<b>375</b>	<b>105.665</b>	<b>735</b>	<b>1.023</b>	<b>0</b>	<b>14.600</b>	<b>0</b>	<b>0</b>	<b>0</b>	<b>215.583</b>	<b>93.723</b>	<b>7.578</b>	<b>2.836</b>	<b>2.836</b>
Samariterviertel	7.721	0	4.908	0	0	0	14.112	0	1.023	0	116.268	0	0	0	2.045	0	0	0	146.076	33.336	14.178	0	0
Warschauer Straße	7.210	3.546	3.366	722	0	0	10.244	0	3.569	0	40.136	6.847	0	0	102	0	0	0	64.828	26.120	13.697	14.652	11.115
Traveplatz-Ostkreuz	7.465	1.580	6.136	957	0	0	7.713	0	1.608	0	61.219	3.030	2.045	0	102	0	0	0	86.287	17.539	11.358	10.111	5.567
Friedrichsh.-Kreuzb.	22.395	5.126	14.410	1.679	0	0	32.069	0	6.199	0	217.623	9.877	2.045	0	2.250	0	0	0	296.991	76.995	39.233	24.763	16.682
Helmholtzplatz	37.171	4.662	7.874	435	0	0	38.194	1.588	3.886	0	55.322	5.218	0	0	4.602	0	0	0	147.048	34.387	28.620	12.387	11.903
Kollwitzplatz	31.444	0	6.902	0	0	0	18.151	0	8.181	0	53.430	584	0	0	4.193	0	0	0	122.301	37.596	17.296	0	584
Teutoburger Platz	12.169	2.295	3.490	670	0	0	15.823	80	11.044	1.700	62.633	6.793	23.519	0	0	0	0	9.203	137.881	29.827	22.927	12.912	11.538
Winsstraße	13.038	285	5.036	0	0	0	11.668	380	0	0	39.195	0	0	0	0	0	0	0	81.719	35.926	17.820	5.198	665
Bötzowstraße	6.745	1.362	3.303	320	0	0	14.357	495	0	0	46.016	4.545	0	0	0	0	0	0	70.421	18.574	23.567	15.328	6.722
Komponentenviertel	19.889	1.068	3.064	0	0	0	14.730	928	2.556	0	20.452	1.500	0	0	2.730	0	0	0	63.422	20.029	13.723	7.801	3.496
Wollankstraße	22.165	1.075	16.781	207	0	0	15.983	0	9.459	0	40.862	7.741	1.754	0	4.699	0	0	0	133.435	32.059	39.531	20.634	9.023
<b>Pankow</b>	<b>142.821</b>	<b>10.747</b>	<b>46.450</b>	<b>1.632</b>	<b>0</b>	<b>0</b>	<b>128.905</b>	<b>3.471</b>	<b>35.126</b>	<b>1.700</b>	<b>317.910</b>	<b>26.381</b>	<b>25.273</b>	<b>0</b>	<b>16.223</b>	<b>0</b>	<b>43.719</b>	<b>0</b>	<b>756.227</b>	<b>208.398</b>	<b>163.485</b>	<b>74.260</b>	<b>43.931</b>
Kottbusser Damm Ost	0	0	706	307	0	0	12.302	0	0	0	0	0	0	0	0	0	0	0	13.007	6.390	626	307	307
Wederstraße	0	0	1.800	0	0	0	12.578	0	0	0	15.441	1.097	0	0	0	0	0	0	29.819	13.910	3.739	3.788	1.097
<b>Neukölln</b>	<b>0</b>	<b>0</b>	<b>2.505</b>	<b>307</b>	<b>0</b>	<b>0</b>	<b>24.879</b>	<b>0</b>	<b>0</b>	<b>0</b>	<b>15.441</b>	<b>1.097</b>	<b>0</b>	<b>0</b>	<b>0</b>	<b>0</b>	<b>0</b>	<b>42.826</b>	<b>20.300</b>	<b>4.365</b>	<b>4.095</b>	<b>1.404</b>	
Niederschöneweide	6.215	885	8.614	112	0	0	11.248	0	399	1.270	20.452	890	307	100	511	0	0	0	47.746	11.033	9.709	9.709	3.257
Altstadt/Kietz Vorstadt	969.401	0	7.138	0	0	0	5.624	0	2.199	438	7.669	0	0	0	2.556	0	53.047	0	1.047.634	23.660	438	438	438
Oberschöneweide	0	0	2.518	700	0	0	7.925	0	1.534	0	10.226	300	16.034	0	1.790	0	0	0	40.026	20.091	8.051	5.298	1.000
<b>Treptow-Köpenick</b>	<b>975.616</b>	<b>885</b>	<b>18.269</b>	<b>812</b>	<b>0</b>	<b>0</b>	<b>24.798</b>	<b>0</b>	<b>4.131</b>	<b>1.708</b>	<b>38.347</b>	<b>1.190</b>	<b>16.341</b>	<b>100</b>	<b>4.857</b>	<b>0</b>	<b>53.047</b>	<b>0</b>	<b>1.135.406</b>	<b>54.784</b>	<b>18.198</b>	<b>15.445</b>	<b>4.695</b>
Kaskelstraße	4.402	0	1.934	0	0	0	10.112	0	0	0	10.226	0	0	0	256	0	0	0	26.930	17.972	2.420	0	0
Weitlingstraße	25.125	0	8.051	0	0	0	19.860	0	1.534	0	23.774	1.500	2.147	0	2.045	0	0	0	82.537	21.691	9.296	1.734	1.500
Lichtenberg	29.527	0	9.986	0	0	0	29.972	0	1.534	0	34.000	1.500	2.147	0	2.301	0	0	0	109.467	39.663	11.716	1.734	1.500
<b>Summe in T€</b>	<b>1.209.332</b>	<b>18.163</b>	<b>106.825</b>	<b>4.496</b>	<b>2.045</b>	<b>0</b>	<b>274.917</b>	<b>3.726</b>	<b>50.569</b>	<b>3.783</b>	<b>728.986</b>	<b>40.780</b>	<b>46.829</b>	<b>100</b>	<b>40.231</b>	<b>0</b>	<b>96.765</b>	<b>0</b>	<b>2.556.499</b>	<b>493.863</b>	<b>244.575</b>	<b>123.133</b>	<b>71.048</b>

\*) nicht enthalten KG 333 (Verkehrsanlagen in Höhe von 41.210 T€) rot: Bis Ende 2008 aus der Sanierung entlassen

Summe Kostenschätzung neu  
738.438

Anlage 1.3 Finanzierung der sozialen Infrastruktur und des Wohnumfeldes

2008

Berichtsjahr:

		Angaben in €								
Kapitel Titel	Kostengruppe Programm	Restkosten noch zu finanzieren (im San.zeitraum)	Finanzierungsplanung (jahresbezogene Verteilung der Restkosten aus Spalte 5)					Rest		
			gesamt	2009	2010	2011 ff	1)			
1	2	3	4	5	6	7	8	9	10	11
<b>geplante Ausgaben</b>		33	161.304.659	48.389.000	31.745.000	16.644.000				
	<b>soziale und kulturelle Infrastruktur, davon:</b>									112.915.659
	3312 Kita, Jugendfreizeit			3.726.000						
	3313 Kultur			3.793.000						
	3314 Schulen			40.780.000						
	<b>Wohnumfeld, davon:</b>		83.270.000	22.659.000	14.438.000	8.221.000				60.611.000
	332 Grünanlagen und Spielplätze		11.740.000	4.496.000	3.517.000	979.000				
	24 öffentlicher Straßenraum		71.530.000	18.163.000	10.921.000	7.242.000				53.367.000
	<b>Programm - Summe</b>		<b>244.574.659</b>	<b>71.048.000</b>	<b>46.183.000</b>	<b>24.865.000</b>	<b>0</b>			<b>173.526.659</b>
<b>geplante Einnahmen</b>		1240/33131(5)			7.653.925	4.882.500				
	EFRE	1240/34697 (5)			6.743.250	4.500.000				
	Rückführung von Städtebauförderungsmitteln 4)	1240/34192 (5)			100.000	100.000				
	Ausgleichsbeträge	4610/34192			5.500.000	5.500.000	59.000.000			
	<b>Programm - Summe</b>				<b>19.997.175</b>	<b>14.982.500</b>				
<b>Doppelhaushaltsplan 2008/2009 und Entwurf des Doppelhaushaltsplans 2010/2011</b>										
1240/89848 (6)	Städtebaulicher Denkmalschutz (Bundesanteil 40%) 3)				5.569.000	3.200.000				
1240/89812 (7)	Stadumbau Ost/Aufwertung (Bundesanteil 33,33%) 3), Umnutzung (Bundesanteil 50%)				6.500.000	5.000.000				
1240/89827 (8)	Infrastruktur in Sanierungsgebieten, Bildung im Quartier				6.986.500	4.000.000				
1240/88305 (5)	Infrastruktur in Sanierungsgebieten (zweckgebundenen Einnahmen)				10.000.000					
1000/51915	Programm Schul- und Sportstättenanierung				1.869.000	1.600.000				
	Globalhaushalt der Bezirke (I-Planung 2009-2013)				5.569.000	3.861.000				
	Konjunkturprogramm II				496.000					
1130/88308	UEP				1.945.000					
4610/88305	Ausgleichsbeträge				5.500.000	5.500.000	59.000.000			
4610/89331	Städtebauliche Sanierungs- und Entwicklungsmaßnahmen				1.750.000	1.750.000				
	<b>Summe der Programme</b>				<b>46.184.500</b>	<b>24.911.000</b>				

1) Rest ist mit Sanierungsmitteln nicht mehr finanzierbar.

2) Abschluss der Sanierung 2010

3) Verwaltungsvereinbarung (VV) Städtebauförderung Einnahmen 1240/33131 (5)

4) Rückführungen aus der Abrechnung der Sanierungsverträge

5) Bis 2009: Kapitel 1295

6) Bis 2009: Kapitel 1295, Titel 89348

7) Bis 2009: Kapitel 1295, Titel 89312

8) Bis 2009: Kapitel 1295, Titel 89327

Anlage 1.4 Finanzierung der gesetzlichen Aufgaben nach dem Baugesetzbuch

2008

Berichtsjahr:

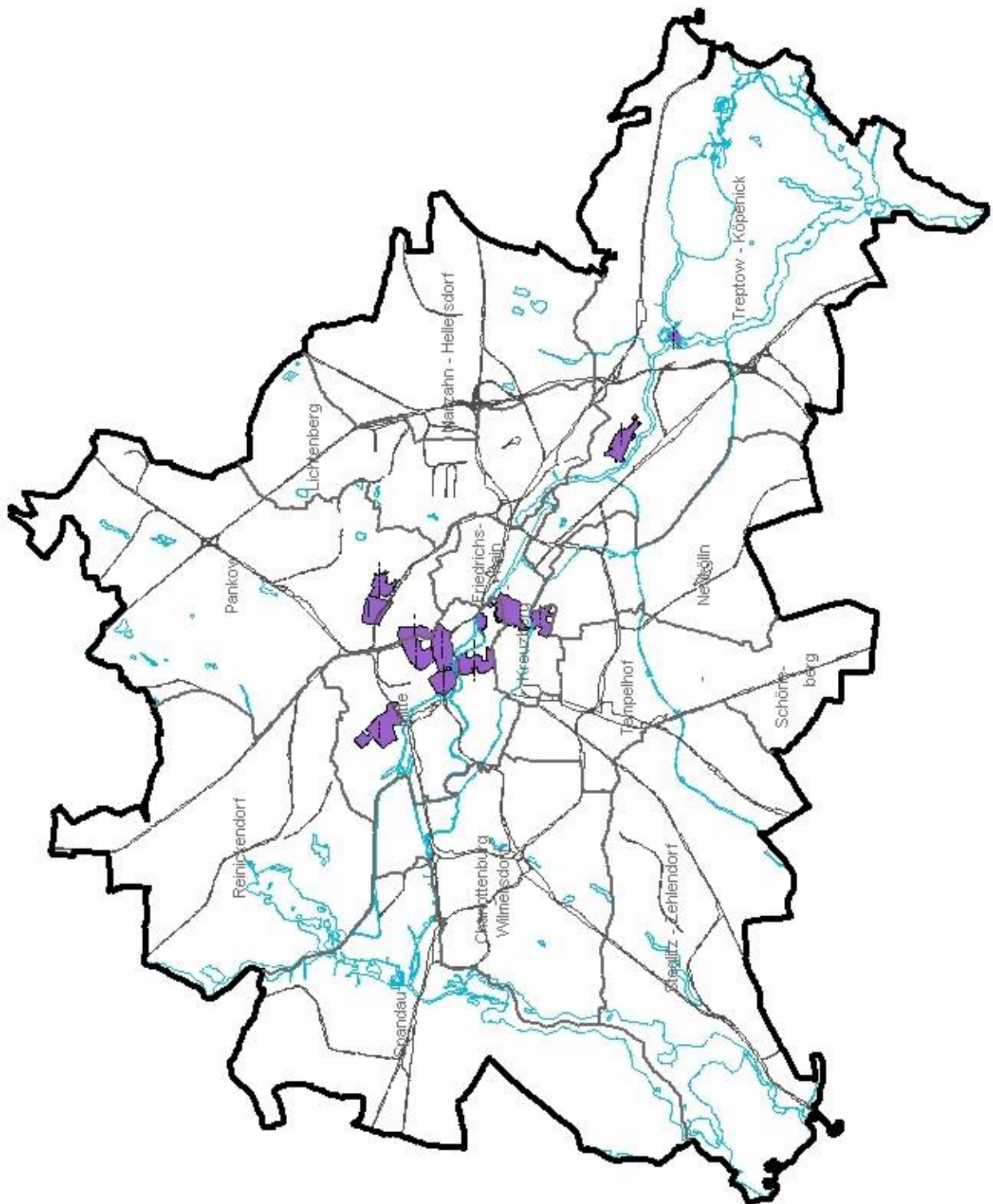
		Angaben in €											
Kapitel	Titel	Kostengruppe	Resikkosten		Finanzierungsplanung (jahresbezogene Verteilung der Resikkosten aus Spalte 6)								Rest
			gesamt	noch zu finanzieren (im San.zeitraum)	2009	2010	2011	2012 ff.	10		12		
1	2	3	4	5	6	7	8	9	10	11	12	13	14
				7.161.202	5.985.000	3.700.000	2.085.000	200.000	0	0	1.176.202		
		12	weitere Vorbereitung	5.480.153	4.937.081	700.000	1.140.000	1.174.070	1.923.011				
		125	Abschluß	33.127.111	22.257.900	13.025.900	8.640.000	494.000	98.000		10.869.211		
		2	Ordnungsmaßnahmen 1)	13.470.070	5.936.900	3.961.900	1.975.000	0	0		7.533.170		
			davon: Grunderwerb	225.689	181.000	181.000	0	0	0		44.689		
		34	Verlagerung/Änd. Betriebe	1.296.550	380.000	200.000	180.000	0	0		916.550		
		35	Sonstige Baumaßnahmen	671.467	0	0	0	0	0		671.467		
		5	Aufgabenerfüllung für Berlin	11.779.462	11.320.000	3.545.000	3.050.000	2.405.000	2.320.000		459.462		
			Summe	59.741.634	45.060.981	21.351.900	15.095.000	4.273.070	4.341.011		14.137.561		
geplante Einnahmen	1240	33131 (2)	Bundesfinanzhilfen (33%)			7.716.720	5.068.800	4.467.540	3.537.600				
			Summe Einnahmen			7.716.720	5.068.800	4.467.540	3.537.600				
<b>Doppelhaushaltsplan 2008/2009, Entwurf Doppelhaushaltsplan 2010/2011, Entwurf der Investitionsplanung 2009 bis 2013</b>													
Finanzierung	1240	89831 (2)	Städteb. Sanierungs- und Entwicklungsmaßnahmen		Ansatz	10.707.000	7.243.000	6.067.000	4.653.000				
					davon 9.-11.	9.450.000	7.243.000	6.067.000	4.653.000				
	4610	89831 (3)	Städteb. Sanierungs- und Entwicklungsmaßnahmen		Ansatz	14.334.000	8.317.000	7.617.000	6.267.000				
					davon 9.-11.	13.934.000	8.117.000	7.471.000	6.067.000				
			Summe der Programme		9.-11.	23.384.000	15.360.000	13.538.000	10.720.000				

1) ohne Kostengruppe 24

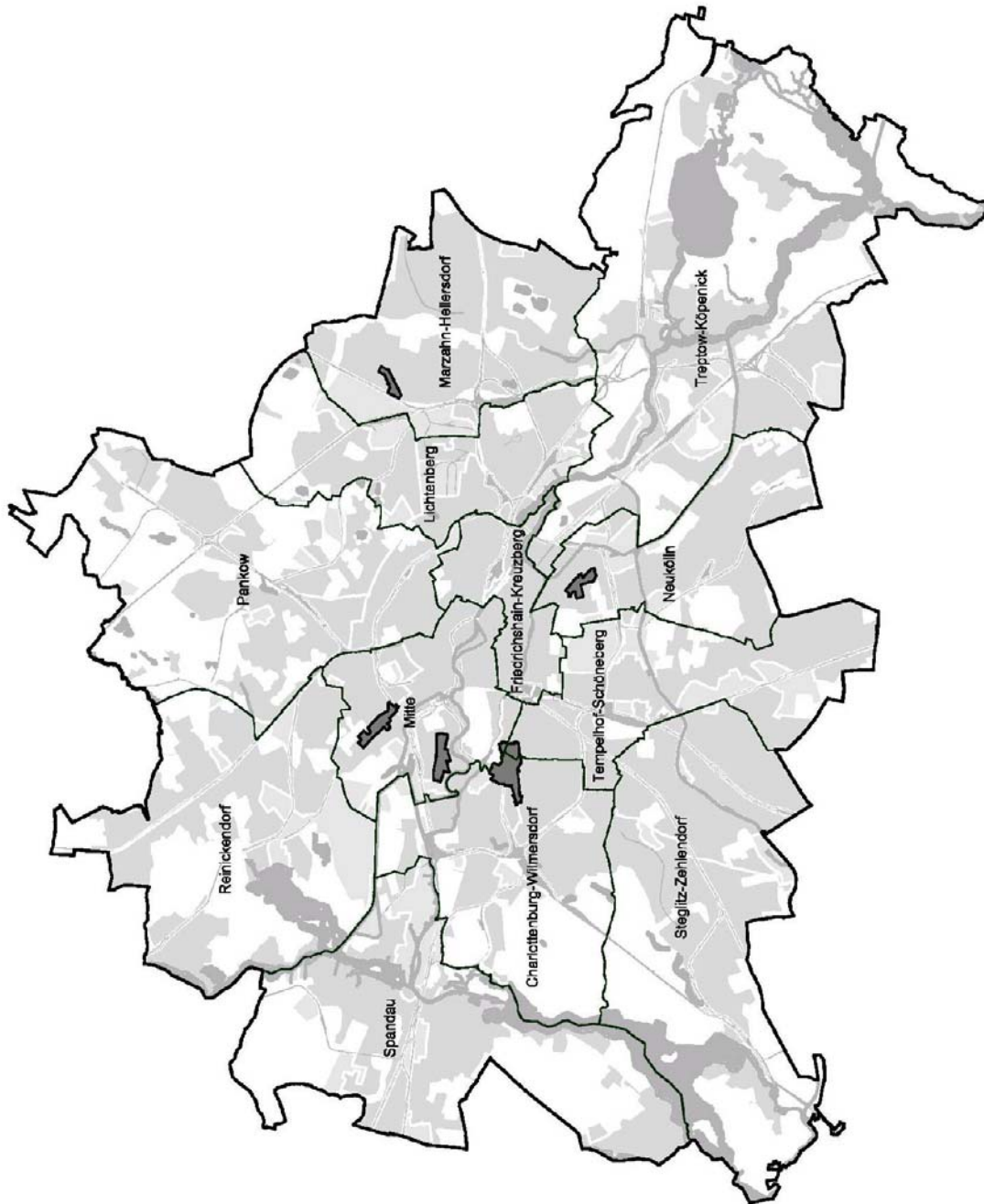
2) Bis 2009: Kapitel 1295, Titel 68331 und 89331

3) Bis 2009: Kapitel 4610, Titel 89331

Anlage 2.1 Übersichtskarte der Fördergebiete Städtebaulicher Denkmalschutz

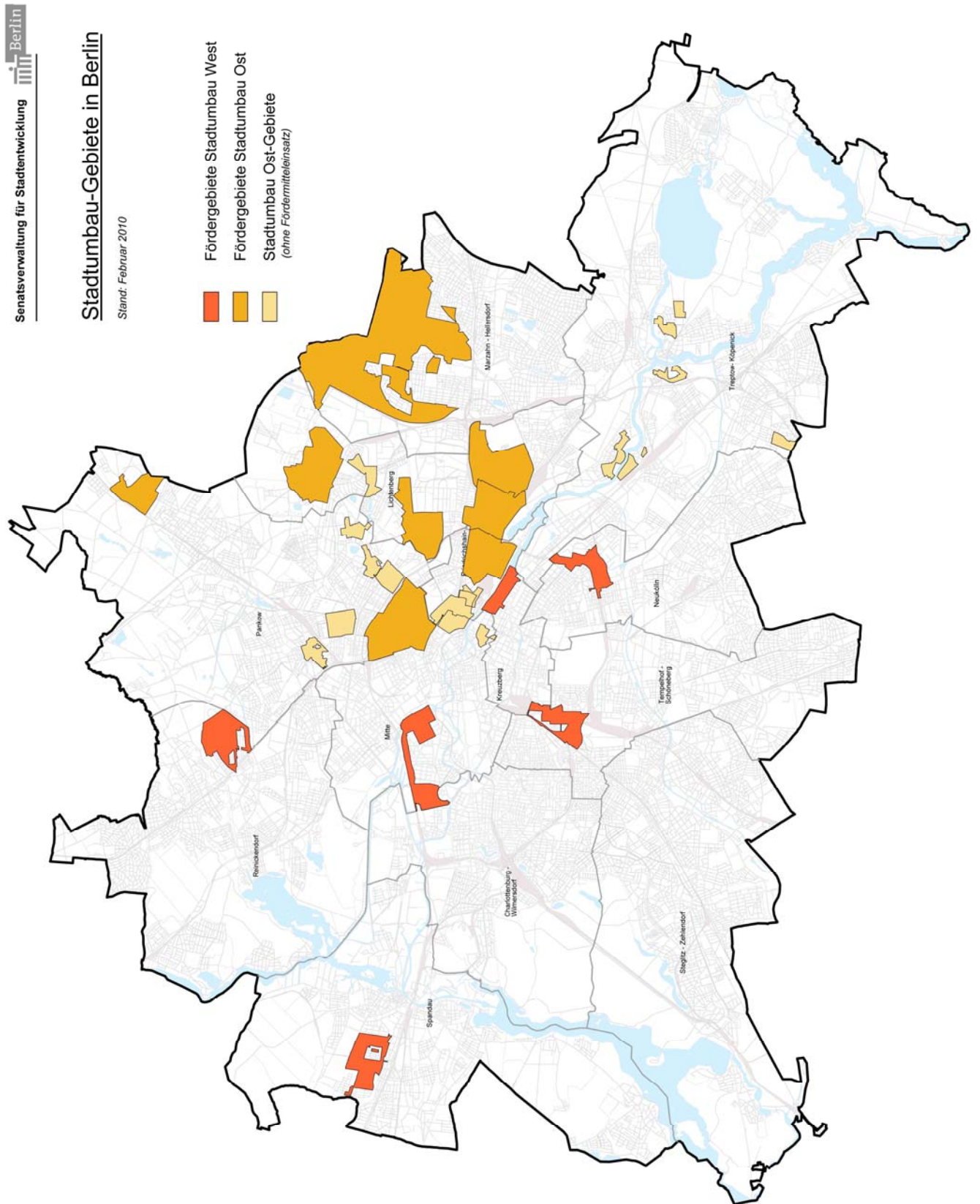


Anlage 3 Karte Aktive Zentren





Anlage 4.1 - Karte zum Stadtumbau – Stand Februar 2010



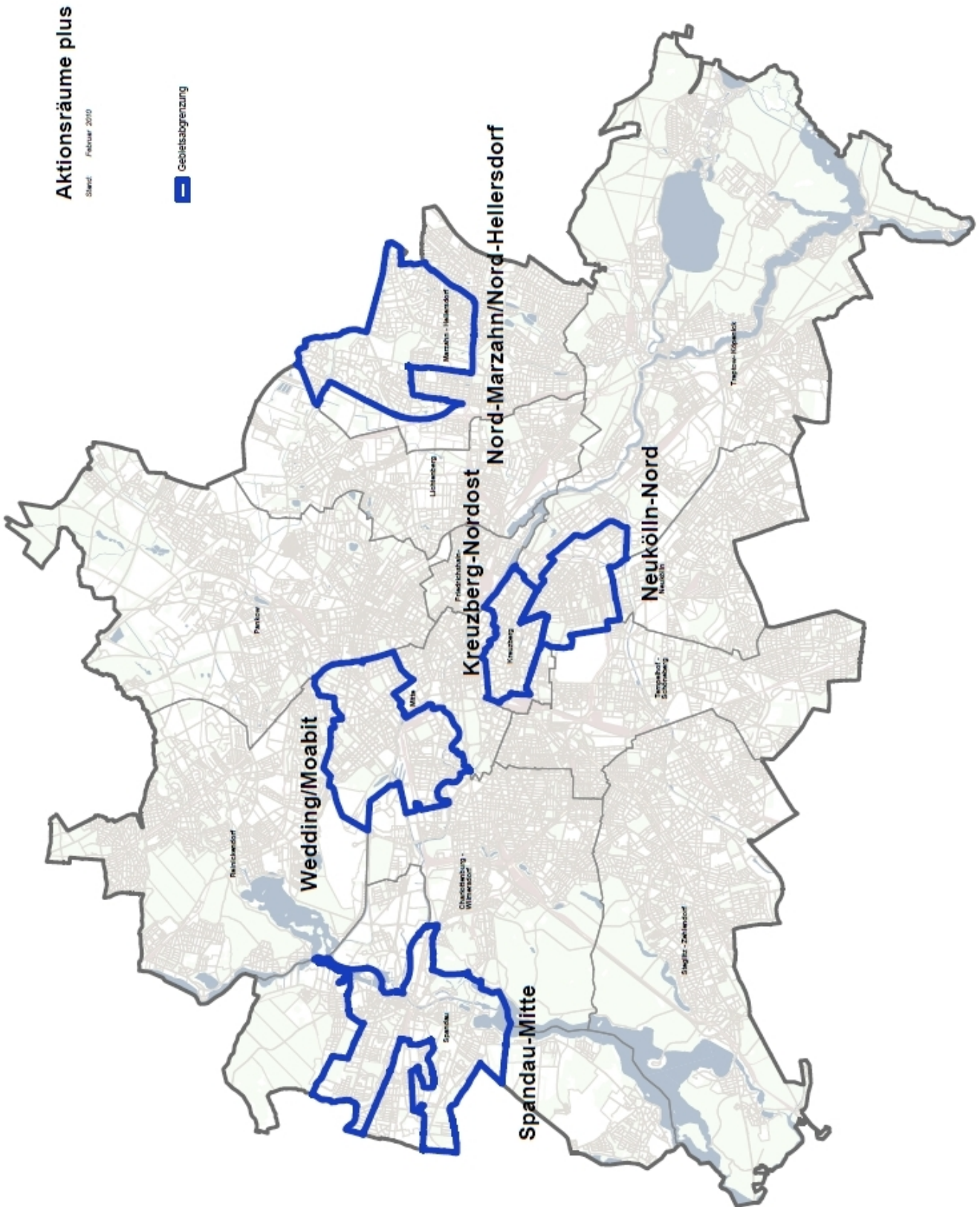
## Anlage 5 Soziale Stadt – Festlegung und Aufhebung von Gebieten

Maßnahme	Gebiet	Bezirk	Fläche in ha	Einwohner 31.12.2009	Festlegung		Aufhebung	
					Senats- beschluss Nr.	Datum der Festlegung	Senats- beschluss Nr.	Datum der Aufhebung
Beusselstraße	Mitte	132,10	20.152	2077/1999	30.03.1999			
Magdeburger Platz	Mitte	74,02	8.316	2077/1999	30.03.1999			
Soldiner-/ Wollankstraße	Mitte	70,84	15.977	2077/1999	30.03.1999			
Sparrplatz	Mitte	51,33	15.141	2077/1999	30.03.1999			
Reinickendorfer/ Pankstraße	Mitte	74,46	15.758	371/2001	09.10.2001			
Brunnenstraße	Mitte	57,29	12.582	3127/2005	29.11.2005			
Ackerstraße	Mitte	64,65	8.407	3127/2005	29.11.2005			
Moabit-Ost	Mitte	64,32	10.941	S-2533/2009	08.12.2009			
Boxhagener Platz	F-K	75,65	21.772	2077/1999	30.03.1999	S-1411/2008	31.12.2008	
Zentrum Kreuzberg/ Oranienstraße	F-K	38,10	8.647	2077/1999	30.03.1999			
Wrangelkiez	F-K	46,44	12.164	2077/1999	30.03.1999			
Mariannenplatz	F-K	17,87	5.645	3127/2005	29.11.2005			
Werner-Düttmann-Siedlung	F-K	8,52	2.737	3127/2005	29.11.2005			
Wassertorplatz	F-K	24,64	7.781	3127/2005	29.11.2005			
Mehringplatz	F-K	32,34	5.355	3127/2005	29.11.2005			
Falkplatz	Pankow	63,46	9.094	2077/1999	30.03.1999	S-1411/2008	31.12.2008	
Helmholtzplatz	Pankow	85,10	21.919	2077/1999	30.03.1999	S-1411/2008	31.12.2008	
Falkenhagener Feld - Ost	Spandau	73,08	10.511	3127/2005	29.11.2005			
Falkenhagener Feld - West	Spandau	65,05	8.869	3127/2005	29.11.2005			
Heerstraße	Spandau	116,18	16.741	3127/2005	29.11.2005			
Spandauer Neustadt	Spandau	43,23	8.373	S-2533/2009	08.12.2009			
Bülowstraße/ Wohnen am Kleistpark	TempSch	80,40	17.259	2077/1999	30.03.1999			
Rollbergsiedlung	Nkn	28,84	5.277	2077/1999	30.03.1999			
Schillerpromenade	Nkn	92,58	21.241	2077/1999	30.03.1999			
Sonnenallee/ High-Deck-Siedlung	Nkn	32,20	5.857	2077/1999	30.03.1999			
Reuterplatz	Nkn	66,06	19.141	371/2001	09.10.2001			
Richardplatz-Süd	Nkn	44,70	11.975	3127/2005	29.11.2005			
Dammweg-Siedlung/ Weiße Siedlung	Nkn	15,33	2.737	3127/2005	29.11.2005			
Lipschitzallee/ Gropiusstadt	Nkn	140,14	23.930	3127/2005	29.11.2005			
Flughafenstraße	Nkn	25,29	8.613	3127/2005	29.11.2005			
Körnerpark	Nkn	36,21	11.196	3127/2005	29.11.2005			
Donaustraße-Nord	Nkn	22,41	7.818	S-2533/2009	08.12.2009			
Ganghoferstraße	Nkn	31,75	7.466	S-2533/2009	08.12.2009			
Oberschöneweide	T-K	62,32	7.100	2077/1999	30.03.1999	S-1411/2008	31.12.2009	
Marzahn-Nord	Mar-Hell	250,41	22.266	2077/1999	30.03.1999			
Mehrower Allee	Mar-Hell	58,79	8.284	3127/2005	29.11.2005			
Hellerdorfer Promenade	Mar-Hell	72,79	9.505	3127/2005	29.11.2005			
Letteplatz	Rd	87,39	10.399	S-2533/2009	08.12.2009			
		<b>2.426,28</b>	<b>446.946</b>					
	davon aufgehoben	286,53	59.885					

**Anlage 6 Investitionspakt 2008 und 2009, Verteilung der Fördermittel nach Bezirken (in €)**

<b>Bezirk</b>	<b>2008</b>	<b>2009</b>	<b>Gesamt</b>	<b>Anteil am Förder- volumen in %</b>
Charlottenburg- Wilmersdorf	1.230.000,00	3.464.059,00	4.694.059,00	7,17
Friedrichshain- Kreuzberg	2.197.001,00	3.499.840,58	5.696.841,58	8,71
Lichtenberg	2.594.394,00	3.550.000,00	6.144.394,00	9,39
Marzahn-Hellersdorf	5.153.500,00	1.425.258,00	6.578.758,00	10,05
Mitte	1.250.000,00	3.045.713,00	4.295.713,00	6,56
Neukölln	4.800.000,00	4.230.000,00	9.030.000,00	13,80
Pankow	1.873.800,00	2.161.000,00	4.034.800,00	6,17
Reinickendorf	1.118.163,66	2.560.000,00	3.678.163,66	5,62
Spandau	900.000,00	4.090.089,12	4.990.089,12	7,63
Steglitz-Zehlendorf	1.460.000,00	2.414.000,00	3.874.000,00	5,92
Tempelhof-Schöneberg	1.725.000,00	2.839.000,00	4.564.000,00	6,97
Treptow-Köpenick	2.320.142,30	5.539.994,87	7.860.137,17	12,01
	<b>26.624.008,96</b>	<b>38.820.963,57</b>	<b>65.440.955,53</b>	<b>100,00</b>

Anlage 7.1 Karte zum Stadtumbau – Stand Februar 2010



**Anlage 8 Finanzierung**

**Abb. 8.0 Finanzierung der Programme der Städtebauförderung und des Investitionspaktes**

		Finanzierung					Angaben in TDE	
Titel	Programme	Einnahmen				Landesmittel	Programm-	
		EFRE-Mittel Zukunftsinitiative Stadtteil (ZIS)		Bundesmittel			volumen	
1	2	Titel	Anteil in %	Titel	Anteil in %	Anteil in %	2008	2009
		3	4	5	6	7	8	9
89827 (ZIS)	Bildung im Quartier	34697	50	33131	17	50	5.000	5.000
	Soziale Stadt					33	15.400	15.400
	Stadterneuerung						5.000	5.000
	<b>Zwischensumme</b>						<b>25.400</b>	<b>25.400</b>
89813	Stadtumbau West	34697	50	33131	17	33	15.000	15.000
89812	Stadtumbau Ost	34697	50	33131	17	33	15.500	27.079
89831	Sanierungs- und Entwicklungsmaßnahmen			33131	33	67	7.400	4.400
89832	Aktive Stadtzentren			33131	33	67	3.000	6.000
89848	Städtebaulicher Denkmalschutz Ost und West			33131	40/33	60/67	10.500	11.500
89823	Investitionspakt			33131	33	67	26.622	40.680
<b>Summe</b>							<b>103.422</b>	<b>130.059</b>
89856	Zuschüsse für die Modernisierung und Instandsetzung von Wohngebäuden					100	3.000	3.000

**Anlage 8.1 Bundesfinanzhilfen zur Städtebauförderung 1971 bis 2009 in €(alle Bundesländer)**

Teilprogramme	Bund	davon an Berlin
Aktive Stadt- und Ortsteilzentren	82.834.000	2.884.000
Städtebauliche Sanierungs- und Entwicklungsmaßnahmen Alte Länder	5.141.458.945	277.555.509
Stadtteile mit besonderem Entwicklungs-Bedarf Soziale Stadt	871.486.233	46.149.482
Stadtumbau West	357.514.500	11.846.000
Stadtumbau Ost	1.005.047.988	76.231.200
Städtebauliche Sanierungs- und Entwicklungsmaßnahmen Neue Länder	2.613.193.261	218.348.344
Städtebauliche Weiterentwicklung großer Neubaugebiete	234.136.150	35.890.071
Förderung des städtebaulichen Denkmalschutzes - Neue Länder	1.833.534.683	145.123.537
Förderung des städtebaulichen Denkmalschutzes - Alte Länder	29.940.000	850.000
<b>Summe</b>	<b>12.169.145.760</b>	<b>814.878.143</b>

**Anlage 8.2 Bundesfinanzhilfen zur Städtebauförderung 2008 und 2009 in €(alle Bundesländer)**

Teilprogramme	VV-2008	VV-2009
Aktive Stadt- und Ortsteilzentren	39.920.000	42.914.000
Städtebauliche Sanierungs- und Entwicklungsmaßnahmen Alte Länder	60.880.000	44.910.000
Stadtteile mit besonderem Entwicklungs-Bedarf-Soziale Stadt	89.820.000	104.790.000
Stadtumbau West	57.884.000	95.808.000
Stadtumbau Ost	104.583.000	120.551.000
Städtebauliche Sanierungs- und Entwicklungsmaßnahmen Neue Länder	60.880.000	44.910.000
Städtebauliche Weiterentwicklung großer Neubaugebiete	0	0
Förderung des städtebaulichen Denkmalschutzes Neue Länder	89.820.000	84.830.000
Förderung des städtebaulichen Denkmalschutzes Alte Länder	0	29.940.000
<b>Summe</b>	<b>503.787.000</b>	<b>568.653.000</b>

**Anlage 8.3 Finanzhilfen - Bundesprogramme 2004 bis 2009 - VV-Städtebauförderung - in €**

Zweckbindung	Betrag	2008	2009	2010	2011	2012	2013	2008-2013 insgesamt
<b>Programm 2004</b>								
San: Berlin-Ost	8.476.375	1.871.423						1.871.423
San: Berlin-West	2.934.000	486.000						486.000
Neub: Berlin-Ost	165.625	36.577						36.577
Denk: Berlin-Ost	7.841.000	1.732.000						1.732.000
Soz: Berlin-West+Ost	3.779.000	626.000						626.000
StU: Berlin-Ost-Rückb.	6.634.011	732.011						732.011
StU: Berlin-Ost-Aufw.	5.127.989	566.989						566.989
StU: Berlin-West	665.000	100.000						100.000
Summe	35.623.000	6.151.000						6.151.000
<b>Programm 2005</b>								
San: Berlin-Ost	10.730.333	2.821.000	2.219.000					5.040.000
San: Berlin-West	3.127.000	701.000	525.000					1.226.000
Neub: Berlin-Ost	241.667	67.676	54.000					121.676
Denk: Berlin-Ost	4.000.000	1.120.000	896.000					2.016.000
Soz: Berlin-West+Ost	3.690.000	1.447.000	0					1.447.000
StU: Berlin-Ost-Rückb.	4.270.500	718.900	472.900					1.191.800
StU: Berlin-Ost-Aufw.	6.584.500	1.108.200	729.000					1.837.200
StU: Berlin-West	1.667.000	333.000	250.000					583.000
Summe	34.311.000	8.316.776	5.145.900					13.462.676
<b>Programm 2006</b>								
San: Berlin-Ost	11.016.000	3.305.000	2.754.000	1.652.000				7.711.000
San: Berlin-West	4.160.000	1.284.000	993.000	639.000				2.916.000
Denk: Berlin-Ost	5.713.000	1.714.000	1.428.000	857.000				3.999.000
Soz: Berlin-West+Ost	5.681.000	3.977.000	0	0				3.977.000
StU: Berlin-Ost-Rückb.	544.814	192.000	100.000	94.814				386.814
StU: Berlin-Ost-Aufw.	3.920.186	1.384.000	714.000	681.186				2.779.186
StU: Berlin-Ost-Infrastr	2.000.000	707.000	364.000	348.000				1.419.000
StU: Berlin-West	1.185.000	356.000	296.000	178.000				830.000
Summe	34.220.000	12.919.000	6.649.000	4.450.000				24.018.000
<b>Programm 2007</b>								
San: Berlin-Ost	9.267.000	1.885.000	2.355.000	2.030.000	1.298.000			7.568.000
San: Berlin-West	2.904.000	674.000	842.000	726.000	465.000			2.707.000
Denk: Berlin-Ost	6.975.000	1.620.000	2.023.000	1.744.000	1.116.000			6.503.000
Soz: Berlin-West+Ost	5.431.000	2.914.139	2.148.861	0	0			5.063.000
StU: Berlin-Ost-Rückb.	241.361	55.000	71.000	61.000	38.361			225.361
StU: Berlin-Ost-Aufw.	5.217.500	1.212.000	1.513.000	1.304.000	834.500			4.863.500
StU: Berlin-Ost-Infrastr	3.329.139	773.000	965.000	832.000	533.139			3.103.139
StU: Berlin-West	1.667.000	387.000	483.000	417.000	267.000			1.554.000
Summe	35.032.000	9.520.139	10.400.861	7.114.000	4.552.000			31.587.000
<b>Programm 2008</b>								
Aktive Stadt	1.000.000	51.000	249.000	300.000	250.000	150.000		1.000.000
San: Berlin-Ost	9.337.000	476.000	2.325.000	2.802.000	2.335.000	1.399.000		9.337.000
San: Berlin-West	586.000	30.000	146.000	176.000	146.000	88.000		586.000
Denk: Berlin-Ost	6.721.000	343.000	1.674.000	2.016.000	1.680.000	1.008.000		6.721.000
Soz: Berlin-West+Ost	5.060.000	102.000	3.965.554	459.000	359.000	174.446		5.060.000
StU: Berlin-Ost-Aufw.	5.218.000	266.000	1.299.000	1.565.000	1.305.000	783.000		5.218.000
StU: Berlin-Ost-Infrastr	1.500.000	76.000	374.000	450.000	375.000	225.000		1.500.000
StU: Berlin-West	3.467.000	177.000	863.000	1.041.000	866.000	520.000		3.467.000
Summe	32.889.000	1.521.000	10.895.554	8.809.000	7.316.000	4.347.446		32.889.000
<b>Programm 2009</b>								
Aktive Stadt	1.884.000		92.000	471.000	565.000	471.000	285.000	1.884.000
San: Berlin-Ost	6.248.000		306.000	1.561.000	1.873.000	1.562.000	946.000	6.248.000
San: Berlin-West	1.276.000		62.000	319.000	384.000	319.000	192.000	1.276.000
Denk: Berlin-Ost	6.358.000		310.000	1.590.000	1.908.000	1.590.000	960.000	6.358.000
Denk: Berlin-West	850.000		41.000	213.000	255.000	212.000	129.000	850.000
Soz: Berlin-West+Ost	5.474.000		267.000	1.369.000	1.643.000	1.369.000	826.000	5.474.000
StU: Berlin-Ost-Aufw.	6.498.000		264.000	1.625.000	1.895.000	1.625.000	1.089.000	6.498.000
StU: Berlin-Ost-Infrastr	1.350.000		55.000	338.000	394.000	337.000	226.000	1.350.000
StU: Berlin-West	3.195.000		124.000	798.000	926.000	799.000	548.000	3.195.000
Summe	33.133.000		1.521.000	8.284.000	9.843.000	8.284.000	5.201.000	33.133.000
<b>Gesamtzuteilung</b>	<b>205.208.000</b>	<b>38.427.915</b>	<b>34.612.315</b>	<b>28.657.000</b>	<b>21.711.000</b>	<b>12.631.446</b>	<b>5.201.000</b>	<b>141.240.676</b>
2004-2009; davon:								
Landesteil Ost	145.526.000	24.782.776	23.264.900	21.551.000	15.585.000	8.529.000	3.221.000	96.933.676
Landesteil West	27.683.000	4.528.000	4.625.000	4.507.000	3.309.000	1.938.000	869.000	19.776.000
Landesteil West+Ost	31.999.000	9.117.139	6.722.415	2.599.000	2.817.000	2.164.446	1.111.000	24.531.000

**Anlage 8.4 Landesprogramme 2004 bis 2009 zu den Finanzhilfen VV Städtebauförderung in €**

Jahr	Volumen*	2008	2009	2010	2011	2012	2013	2008-2013 insgesamt
<b>Programm 2004</b>								
San: Berlin-Ost	25.429.125	5.614.269						5.614.269
San: Berlin-West	8.802.000	1.458.000						1.458.000
Neub: Berlin-Ost	496.875	109.731						109.731
Denk: Berlin-Ost	19.602.500	4.330.000						4.330.000
Soz: Berlin-West+Ost	11.337.000	1.878.000						1.878.000
StU: Berlin-Ost-Rückb.	13.268.022	1.464.022						1.464.022
StU: Berlin-Ost-Aufw.	15.383.967	1.700.967						1.700.967
StU: Berlin-West	1.995.000	300.000						300.000
<b>Summe</b>	<b>96.314.489</b>	<b>16.854.989</b>						<b>16.854.989</b>
<b>Programm 2005</b>								
San: Berlin-Ost	32.190.999	8.463.000	6.657.000					15.120.000
San: Berlin-West	9.381.000	2.103.000	1.575.000					3.678.000
Neub: Berlin-Ost	725.001	201.000	162.000					363.000
Denk: Berlin-Ost	10.000.000	2.800.000	2.240.000					5.040.000
Soz: Berlin-West+Ost	11.070.000	4.341.000	0					4.341.000
StU: Berlin-Ost-Rückb.	8.541.000	1.437.800	945.800					2.383.600
StU: Berlin-Ost-Aufw.	19.753.500	3.324.600	2.187.000					5.511.600
StU: Berlin-West	5.001.000	999.000	750.000					1.749.000
<b>Summe</b>	<b>96.662.500</b>	<b>22.364.400</b>	<b>16.913.263</b>					<b>91.888.863</b>
<b>Programm 2006</b>								
San: Berlin-Ost	33.048.000	9.915.000	8.262.000	4.956.000				23.133.000
San: Berlin-West	12.480.000	3.852.000	2.979.000	1.917.000				8.748.000
Denk: Berlin-Ost	14.051.000	4.215.500	3.512.000	2.108.000				9.835.500
Soz: Berlin-West+Ost	17.043.000	11.931.000	0	0				11.931.000
StU: Berlin-Ost-Rückb.	1.089.628	384.000	200.000	189.628				773.628
StU: Berlin-Ost-Aufw.	11.760.558	4.152.000	2.142.000	2.046.558				8.340.558
StU: Berlin-Ost-Infrastr	4.000.000	1.414.000	728.000	696.000				2.838.000
StU: Berlin-West	3.555.000	1.068.000	888.000	534.000				2.490.000
<b>Summe</b>	<b>97.027.186</b>	<b>36.931.500</b>	<b>18.711.000</b>	<b>12.447.186</b>				<b>68.089.686</b>
<b>Programm 2007</b>								
San: Berlin-Ost	24.893.000	5.511.921	6.886.560	5.937.000	3.796.240			22.131.721
San: Berlin-West	8.712.000	2.022.000	2.526.000	2.178.000	1.395.000			8.121.000
Denk: Berlin-Ost	16.925.000	3.931.000	4.909.000	4.232.000	2.707.500			15.779.500
Soz: Berlin-West+Ost	16.293.000	8.742.416	6.446.583	0	0			15.188.999
StU: Berlin-Ost-Rückb.	482.722	110.000	142.000	122.000	76.722			450.722
StU: Berlin-Ost-Aufw.	15.652.500	3.634.500	4.540.500	3.913.500	2.502.000			14.590.500
StU: Berlin-Ost-Infrastr	6.658.278	1.546.000	1.930.000	1.664.000	1.066.278			6.206.278
StU: Berlin-West	5.001.000	1.161.000	1.449.000	1.251.000	801.000			4.662.000
<b>Summe</b>	<b>94.617.500</b>	<b>26.658.837</b>	<b>28.829.643</b>	<b>19.297.500</b>	<b>12.344.740</b>			<b>87.130.720</b>
<b>Programm 2008</b>								
Aktive Stadt	3.000.000	153.000	747.000	900.000	750.000	450.000		3.000.000
San: Berlin-Ost	28.011.000	1.428.000	6.975.000	8.406.000	7.005.000	4.197.000		28.011.000
San: Berlin-West	1.758.000	90.000	438.000	528.000	438.000	264.000		1.758.000
Denk: Berlin-Ost	16.620.500	848.000	4.139.500	4.985.500	4.154.500	2.493.000		16.620.500
Soz: Berlin-West+Ost	15.180.000	306.000	11.896.663	1.377.000	1.077.000	523.337		15.180.000
StU: Berlin-Ost-Aufw.	15.654.000	798.000	3.897.000	4.695.000	3.915.000	2.349.000		15.654.000
StU: Berlin-Ost-Infrastr	4.500.000	228.000	1.122.000	1.350.000	1.125.000	675.000		4.500.000
StU: Berlin-West	10.401.000	531.000	2.589.000	3.123.000	2.598.000	1.560.000		10.401.000
<b>Summe</b>	<b>95.124.500</b>	<b>4.382.000</b>	<b>31.804.163</b>	<b>25.364.500</b>	<b>21.062.500</b>	<b>12.511.337</b>		<b>95.124.500</b>
<b>Programm 2009</b>								
Aktive Stadt	5.652.000		276.000	1.413.000	1.695.000	1.413.000	855.000	5.652.000
San: Berlin-Ost	18.744.000		918.000	4.683.000	5.619.000	4.686.000	2.838.000	18.744.000
San: Berlin-West	3.828.000		186.000	957.000	1.152.000	957.000	576.000	3.828.000
Denk: Berlin-Ost	15.779.000		769.500	3.946.000	4.735.000	3.946.000	2.382.500	2.382.500
Denk: Berlin-West	2.550.000		123.000	639.000	765.000	636.000	387.000	2.550.000
Soz: Berlin-West+Ost	16.422.000		801.000	4.107.000	4.929.000	4.107.000	2.478.000	16.422.000
StU: Berlin-Ost-Aufw.	19.494.000		792.000	4.875.000	5.685.000	4.875.000	3.267.000	19.494.000
StU: Berlin-Ost-Infrastr	4.050.000		165.000	1.014.000	1.182.000	1.011.000	678.000	4.050.000
StU: Berlin-West	9.585.000		372.000	2.394.000	2.778.000	2.397.000	1.644.000	9.585.000
<b>Summe</b>	<b>96.104.000</b>		<b>4.402.500</b>	<b>24.028.000</b>	<b>28.540.000</b>	<b>24.028.000</b>	<b>15.105.500</b>	<b>82.707.500</b>
<b>insgesamt</b>	<b>575.850.175</b>	<b>107.191.726</b>	<b>100.660.569</b>	<b>81.137.186</b>	<b>61.947.240</b>	<b>36.539.337</b>	<b>15.105.500</b>	<b>441.796.258</b>
2002-2007; davon:								
Berlin-Ost	396.804.175	67.561.310	64.221.860	59.819.186	43.569.240	24.232.000	9.165.500	268.569.096
Berlin-West	83.049.000	13.584.000	13.875.000	13.521.000	9.927.000	5.814.000	2.607.000	59.328.000
Berlin-West+Ost	95.997.000	27.351.416	20.167.246	7.797.000	8.451.000	6.493.337	3.333.000	73.592.999

\*) Die zugeteilten Finanzhilfen und diesen beiseitezustellenden Mittel Berlins sind das Programmvolumen:  
zu "San, Neub, Soz, StU-Ost-Aufw., StU-West, Denk-West": Die Finanzhilfenzuteilung beteiligt den Bund am Programmvolumen zu einem Drittel;  
zu "Denk-Ost": Die Finanzhilfenzuteilung beteiligt den Bund am Programmvolumen mit bis zu 40 v. H.;  
zu "StU-Rückb": Die Finanzhilfenzuteilung beteiligt den Bund am Programmvolumen mit 50 v.H..  
Berlin (Land und Gemeinde) hat den Finanzhilfen Mittel als Land und Gemeinde beiseitezustellen.



**Anlage 8.5 Ausgaben im Haushaltsjahr 2008, Kapitel 1295, Titel 89331 - in €**

Städtebauliche Sanierungs- maßnahmen (§§ 136 - 164 BauGB)	KGr. 1 Vorbereitung	KGr. 2 Ordnungsmaßn.	KGr. 3 Baumaßnahmen	KGr. 4 sonst. Maßnahm.	KGr. 5 Beauftragte	KGr. 1-5 Summe
Wedding - Exerzierstr.	0,00	0,00	0,00	0,00	0,00	0,00
Wedding - Koloniestr.	0,00	0,00	0,00	0,00	0,00	0,00
Wedding - Biesentaler Str.	0,00	0,00	0,00	0,00	0,00	0,00
Wedding - Stettiner Str.	0,00	0,00	0,00	0,00	0,00	0,00
Wedding - Schulstr.	0,00	265.740,02	0,00	0,00	154.386,97	420.126,99
Kreuzberg - Kottbusser Tor	0,00	0,00	0,00	0,00	0,00	0,00
Schönebergberg - Bülowstraße	0,00	0,00	0,00	0,00	4.210,37	4.210,37
<b>Summe der 1. bis 8. RVO:</b>	<b>0,00</b>	<b>265.740,02</b>	<b>0,00</b>	<b>0,00</b>	<b>158.597,34</b>	<b>424.337,36</b>
Mitte - Spandauer Vorstadt	37.572,01	0,00	0,00	0,00	199.634,40	237.206,41
Prenzlauer Berg - Helmholzplatz	0,00	0,00	0,00	0,00	0,00	0,00
Prenzlauer Berg - Kollwitzplatz	0,00	0,00	0,00	0,00	0,00	0,00
Friedrichshain - Samariterviertel	0,00	2.131,00	0,00	0,00	151.849,95	153.980,95
Köpenick - Altstadt/Kietz Vorstadt	3.134,82	0,00	0,00	0,00	80.682,00	83.816,82
<b>Summe der 9. RVO:</b>	<b>40.706,83</b>	<b>2.131,00</b>	<b>0,00</b>	<b>0,00</b>	<b>432.166,35</b>	<b>475.004,18</b>
Mitte - Rosenthaler Vorstadt	25.458,14	0,00	58.252,00	0,00	242.637,25	326.347,39
Tiergarten - Beusselstr.	0,00	42.910,00	0,00	0,00	0,00	42.910,00
Prenzlauer Berg - Teutoburger Platz	52.054,88	0,00	0,00	0,00	0,00	52.054,88
Prenzlauer Berg - Winsstr.	0,00	0,00	0,00	0,00	0,00	0,00
Friedrichshain - Warschauer Str.	35.000,00	2.716,00	0,00	0,00	188.258,00	225.974,00
Friedrichshain - Traveplatz/Ostkreuz	0,00	2.876,00	0,00	0,00	188.258,00	191.134,00
Treptow - Niederschöneweide	0,00	0,00	10.000,00	0,00	207.453,93	217.453,93
Lichtenberg - Kaskelstr.	14.589,48	0,00	0,00	0,00	54.740,00	69.329,48
Lichtenberg - Weitlingstr.	0,00	0,00	0,00	0,00	171.360,00	171.360,00
Weißensee - Komponistenviertel	0,00	0,00	0,00	0,00	132.679,81	132.679,81
Pankow - Wollankstr.	34.807,50	0,00	0,00	0,00	198.372,18	233.179,68
<b>Summe der 10. RVO:</b>	<b>161.910,00</b>	<b>48.502,00</b>	<b>68.252,00</b>	<b>0,00</b>	<b>1.383.759,17</b>	<b>1.662.423,17</b>
Tiergarten - Stephankiez	0,00	0,00	0,00	0,00	0,00	0,00
Wedding - Soldiner Str.	0,00	0,00	0,00	0,00	0,00	0,00
Prenzlauer Berg - Bötzwstr.	0,00	0,00	0,00	0,00	0,00	0,00
Neukölln - Kottbusser Damm Ost	0,00	0,00	0,00	0,00	0,00	0,00
Neukölln - Wederstr.	0,00	0,00	-43.526,08	0,00	164.220,00	120.693,92
Köpenick - Oberschöneweide	31.633,66	0,00	0,00	0,00	171.062,50	202.696,16
<b>Summe der 11. RVO:</b>	<b>31.633,66</b>	<b>0,00</b>	<b>-43.526,08</b>	<b>0,00</b>	<b>335.282,50</b>	<b>323.390,08</b>
UG Neukölln - Karl-Marx-Straße	160.506,75	82.940,05	0,00	0,00	0,00	243.446,80
<b>Summe UG:</b>	<b>160.506,75</b>	<b>82.940,05</b>	<b>0,00</b>	<b>0,00</b>	<b>0,00</b>	<b>243.446,80</b>
EG Friedrichshain - Rummelsburger B	1.831,53	0,00	0,00	0,00	0,00	1.831,53
<b>Summe EG:</b>	<b>1.831,53</b>	<b>0,00</b>	<b>0,00</b>	<b>0,00</b>	<b>0,00</b>	<b>1.831,53</b>
<b>Summe der 1. bis 11. RVO, UG, EG:</b>	<b>396.588,77</b>	<b>399.313,07</b>	<b>24.725,92</b>	<b>0,00</b>	<b>2.309.805,36</b>	<b>3.130.433,12</b>
Maßnahmenübergreifende Ausgaben:	159.509,47	5.415.911,20	0,00	0,00	314.690,05	5.890.110,72
<b>Summe insgesamt:</b>	<b>556.098,24</b>	<b>5.815.224,27</b>	<b>24.725,92</b>	<b>0,00</b>	<b>2.624.495,41</b>	<b>9.020.543,84</b>

**Anlage 8.6 Ausgaben im Haushaltsjahr 2008, Kapitel 4610, Titel 89331 - in €**

Städtebauliche Sanierungs- maßnahmen (§§ 136 - 164 BauGB)	KGr. 1 Vorbereitung	KGr. 2 Ordnungsmaßn.	KGr. 3 Baumaßnahmen	KGr. 4 sonst. Maßnahm.	KGr. 5 Beauftragte	KGr. 1-5 Summe
Wedding - Exerzierstr.	0,00	0,00	0,00	0,00	0,00	0,00
Wedding - Koloniestr.	0,00	0,00	0,00	0,00	0,00	0,00
Wedding - Biesentaler Str.	0,00	0,00	0,00	0,00	0,00	0,00
Wedding - Stettiner Str.	0,00	0,00	0,00	0,00	0,00	0,00
Wedding - Schulstr.	0,00	0,00	0,00	0,00	0,00	0,00
Kreuzberg - Kottbusser Tor	0,00	0,00	0,00	0,00	0,00	0,00
Schöneberg - Bülowstraße	0,00	0,00	0,00	0,00	0,00	0,00
<b>Summe der 1. bis 8. RVO:</b>	<b>0,00</b>	<b>0,00</b>	<b>0,00</b>	<b>0,00</b>	<b>0,00</b>	<b>0,00</b>

Mitte - Spandauer Vorstadt	338.802,47	45.683,53	659.424,74	0,00	101.279,95	1.145.190,69
Prenzlauer Berg - Helmholtzplatz	431.916,86	318.504,11	72.552,24	0,00	282.517,33	1.105.490,54
Prenzlauer Berg - Kollwitzplatz	431.620,73	333.180,44	83.038,06	0,00	99.586,48	947.425,71
Friedrichshain - Samariterviertel	149.092,05	120.361,07	1.198.150,38	0,00	75.832,07	1.543.435,57
Köpenick - Altstadt/Kietz Vorstadt	32.682,12	0,00	0,00	0,00	0,00	32.682,12
<b>Summe der 9. RVO:</b>	<b>1.384.114,23</b>	<b>817.729,15</b>	<b>2.013.165,42</b>	<b>0,00</b>	<b>559.215,83</b>	<b>4.774.224,63</b>

Mitte - Rosenthaler Vorstadt	100.275,84	261.380,11	541.295,50	0,00	27.591,83	930.543,28
Tiergarten - Beusselstr.						0,00
Prenzlauer Berg - Teutoburger Platz	655.936,79	148.399,38	74.540,65	0,00	66.475,32	945.352,14
Prenzlauer Berg - Winsstr.	20.254,26	55.260,18	0,00	0,00	122.619,03	198.133,47
Friedrichshain - Warschauer Str.	39.295,69	276.682,61	462.965,22	0,00	93.152,01	872.095,53
Friedrichshain - Traveplatz/Ostkreuz	59.390,91	677.881,29	387.218,54	0,00	207.321,11	1.331.811,85
Treptow - Niederschöneweide	6.538,06	0,00	0,00	0,00	0,00	6.538,06
Lichtenberg - Kaskelstr.	43.902,97	56.285,02	2.692,37	0,00	125.003,28	227.883,64
Lichtenberg - Weitlingstr.	129.589,11	95.163,58	8.500,00	0,00	21.059,71	254.312,40
Weißensee - Komponistenviertel	11.590,95	70.240,97	173.488,22	0,00	79.046,09	334.366,23
Pankow - Wollankstr.	251.450,77	25.927,44	324.699,72	0,00	102.101,22	704.179,15
<b>Summe der 10. RVO:</b>	<b>1.318.225,35</b>	<b>1.667.220,58</b>	<b>1.975.400,22</b>	<b>0,00</b>	<b>844.369,60</b>	<b>5.805.215,75</b>

Tiergarten - Stephankiez	20.706,00	0,00	0,00	0,00	0,00	20.706,00
Wedding - Soldiner Str.	0,00	725,83	0,00	0,00	0,00	725,83
Prenzlauer Berg - Bötzwstr.	180.144,14	337.824,66	0,00	0,00	61.181,84	579.150,64
Neukölln - Kottbusser Damm Ost	510,90	48.590,43	9.815,91	0,00	106.943,53	165.860,77
Neukölln - Wederstr.	286.833,56	360.303,81	229.237,77	0,00	48.790,55	925.165,69
Köpenick - Oberschöneweide	36.569,70	2.226.971,17	17.027,34	0,00	0,00	2.280.568,21
<b>Summe der 11. RVO:</b>	<b>524.764,30</b>	<b>2.974.415,90</b>	<b>256.081,02</b>	<b>0,00</b>	<b>216.915,92</b>	<b>3.972.177,14</b>

UG Neukölln - Karl-Marx-Straße	0,00	0,00	0,00	0,00	0,00	0,00
<b>Summe UG:</b>	<b>0,00</b>	<b>0,00</b>	<b>0,00</b>	<b>0,00</b>	<b>0,00</b>	<b>0,00</b>

EG Friedrichshain - Rummelsburger B	0,00	0,00	0,00	0,00	0,00	0,00
<b>Summe EG:</b>	<b>0,00</b>	<b>0,00</b>	<b>0,00</b>	<b>0,00</b>	<b>0,00</b>	<b>0,00</b>

<b>Summe der 1. bis 11. RVO, UG, EG:</b>	<b>3.227.103,88</b>	<b>5.459.365,63</b>	<b>4.244.646,66</b>	<b>0,00</b>	<b>1.620.501,35</b>	<b>14.551.617,52</b>
--	---------------------	---------------------	---------------------	-------------	---------------------	----------------------

Maßnahmenübergreifende Ausgaben:	338.273,17	189.274,87	339.630,79	0,00	63.109,75	<b>930.288,58</b>
----------------------------------	------------	------------	------------	------	-----------	-------------------

<b>Summe insgesamt:</b>	<b>3.565.377,05</b>	<b>5.648.640,50</b>	<b>4.584.277,45</b>	<b>0,00</b>	<b>1.683.611,10</b>	<b>15.481.906,10</b>
-------------------------	---------------------	---------------------	---------------------	-------------	---------------------	----------------------

**Anlage 8.7 Ausgaben im Haushaltsjahr 2008, Kapitel 1295 und 4610, Titel 89331 - in €**

Städtebauliche Sanierungsmaßnahmen (§§ 136 - 164 BauGB)	KGr. 1 Vorbereitung	KGr. 2 Ordnungsmaßn.	KGr. 3 Baumaßnahmen	KGr. 4 sonst. Maßnahm.	KGr. 5 Beauftragte	KGr. 1-5 Summe
Wedding - Exerzierstr.	0,00	0,00	0,00	0,00	0,00	0,00
Wedding - Koloniestr.	0,00	0,00	0,00	0,00	0,00	0,00
Wedding - Biesentaler Str.	0,00	0,00	0,00	0,00	0,00	0,00
Wedding - Stettiner Str.	0,00	0,00	0,00	0,00	0,00	0,00
Wedding - Schulstr.	0,00	265.740,02	0,00	0,00	154.386,97	420.126,99
Kreuzberg - Kottbusser Tor	0,00	0,00	0,00	0,00	0,00	0,00
Schöneberg - Bülowstraße	0,00	0,00	0,00	0,00	4.210,37	4.210,37
<b>Summe der 1. bis 8. RVO:</b>	<b>0,00</b>	<b>265.740,02</b>	<b>0,00</b>	<b>0,00</b>	<b>158.597,34</b>	<b>424.337,36</b>

Mitte - Spandauer Vorstadt	376.374,48	45.683,53	659.424,74	0,00	300.914,35	1.382.397,10
Prenzlauer Berg - Helmholzplatz	431.916,86	318.504,11	72.552,24	0,00	282.517,33	1.105.490,54
Prenzlauer Berg - Kollwitzplatz	431.620,73	333.180,44	83.038,06	0,00	99.586,48	947.425,71
Friedrichshain - Samariterviertel	149.092,05	122.492,07	1.198.150,38	0,00	227.682,02	1.697.416,52
Köpenick - Altstadt/Kietz Vorstadt	35.816,94	0,00	0,00	0,00	80.682,00	116.498,94
<b>Summe der 9. RVO:</b>	<b>1.424.821,06</b>	<b>819.860,15</b>	<b>2.013.165,42</b>	<b>0,00</b>	<b>991.382,18</b>	<b>5.249.228,81</b>

Mitte - Rosenthaler Vorstadt	125.733,98	261.380,11	599.547,50	0,00	270.229,08	1.256.890,67
Tiergarten - Beusselstr.	0,00	42.910,00	0,00	0,00	0,00	42.910,00
Prenzlauer Berg - Teutoburger Platz	707.991,67	148.399,38	74.540,65	0,00	66.475,32	997.407,02
Prenzlauer Berg - Winsstr.	20.254,26	55.260,18	0,00	0,00	122.619,03	198.133,47
Friedrichshain - Warschauer Str.	74.295,69	279.398,61	462.965,22	0,00	281.410,01	1.098.069,53
Friedrichshain - Traveplatz/Ostkreuz	59.390,91	680.757,29	387.218,54	0,00	395.579,11	1.522.945,85
Treptow - Niederschöneeweide	6.538,06	0,00	10.000,00	0,00	207.453,93	223.991,99
Lichtenberg - Kaskelstr.	58.492,45	56.285,02	2.692,37	0,00	179.743,28	297.213,12
Lichtenberg - Weitlingstr.	129.589,11	95.163,58	8.500,00	0,00	192.419,71	425.672,40
Weißensee - Komponistenviertel	11.590,95	70.240,97	173.488,22	0,00	211.725,90	467.046,04
Pankow - Wollankstr.	286.258,27	25.927,44	324.699,72	0,00	300.473,40	937.358,83
<b>Summe der 10. RVO:</b>	<b>1.480.135,35</b>	<b>1.715.722,58</b>	<b>2.043.652,22</b>	<b>0,00</b>	<b>2.228.128,77</b>	<b>7.467.638,92</b>

Tiergarten - Stephankiez	20.706,00	0,00	0,00	0,00	0,00	20.706,00
Wedding - Soldiner Str.	0,00	725,83	0,00	0,00	0,00	725,83
Prenzlauer Berg - Bötzowstr.	180.144,14	337.824,66	0,00	0,00	61.181,84	579.150,64
Neukölln - Kottbusser Damm Ost	510,90	48.590,43	9.815,91	0,00	106.943,53	165.860,77
Neukölln - Wederstr.	286.833,56	360.303,81	185.711,69	0,00	213.010,55	1.045.859,61
Köpenick - Oberschöneeweide	68.203,36	2.226.971,17	17.027,34	0,00	171.062,50	2.483.264,37
<b>Summe der 11. RVO:</b>	<b>556.397,96</b>	<b>2.974.415,90</b>	<b>212.554,94</b>	<b>0,00</b>	<b>552.198,42</b>	<b>4.295.567,22</b>

UG Neukölln - Karl-Marx-Straße	160.506,75	82.940,05	0,00	0,00	0,00	243.446,80
<b>Summe UG:</b>	<b>160.506,75</b>	<b>82.940,05</b>	<b>0,00</b>	<b>0,00</b>	<b>0,00</b>	<b>243.446,80</b>

EG Friedrichshain - Rummelsb. Bucht	1.831,53	0,00	0,00	0,00	0,00	1.831,53
<b>Summe EG:</b>	<b>1.831,53</b>	<b>0,00</b>	<b>0,00</b>	<b>0,00</b>	<b>0,00</b>	<b>1.831,53</b>

<b>Summe der 1. bis 11. RVO, UG, EG:</b>	<b>3.623.692,65</b>	<b>5.858.678,70</b>	<b>4.269.372,58</b>	<b>0,00</b>	<b>3.930.306,71</b>	<b>17.682.050,64</b>
--	---------------------	---------------------	---------------------	-------------	---------------------	----------------------

Maßnahmenübergreifende Ausgaben:	<b>497.782,64</b>	<b>5.605.186,07</b>	<b>339.630,79</b>	<b>0,00</b>	<b>377.799,80</b>	<b>6.820.399,30</b>
----------------------------------	-------------------	---------------------	-------------------	-------------	-------------------	---------------------

<b>Summe insgesamt:</b>	<b>4.121.475,29</b>	<b>11.463.864,77</b>	<b>4.609.003,37</b>	<b>0,00</b>	<b>4.308.106,51</b>	<b>24.502.449,94</b>
-------------------------	---------------------	----------------------	---------------------	-------------	---------------------	----------------------

**Anlage 8.8 Ausgaben im Haushaltsjahr 2009, Kapitel 1295, Titel 89331 - in €**

Städtebauliche Sanierungs- maßnahmen (§§ 136 - 164 BauGB)	KGr. 1 Vorbereitung	KGr. 2 Ordnungsmaßn.	KGr. 3 Baumaßnahmen	KGr. 4 sonst. Maßnahm.	KGr. 5 Beauftragte	KGr. 1-5 Summe
Wedding - Brunnenstraße	0,00	0,00	0,00	0,00	222.574,78	222.574,78
Wedding - Exerzierstr.	0,00	0,00	0,00	0,00	0,00	0,00
Wedding - Koloniestr.	0,00	0,00	0,00	0,00	0,00	0,00
Wedding - Biesentaler Str.	0,00	0,00	0,00	0,00	0,00	0,00
Wedding - Stettiner Str.	0,00	0,00	0,00	0,00	47.612,17	47.612,17
Wedding - Schulstr.	0,00	0,00	0,00	0,00	0,00	0,00
Kreuzberg - Kottbusser Tor	0,00	6.221,21	0,00	0,00	0,00	6.221,21
Kreuzberg - Chamissoplatz	0,00	0,00	0,00	0,00	10.052,33	10.052,33
Schönebergberg - Bülowstraße	0,00	183.913,08	0,00	0,00	31.583,05	215.496,13
<b>Summe der 1. bis 8. RVO:</b>	<b>0,00</b>	<b>190.134,29</b>	<b>0,00</b>	<b>0,00</b>	<b>311.822,33</b>	<b>501.956,62</b>
Mitte - Spandauer Vorstadt	21.833,72	0,00	0,00	0,00	188.681,94	210.515,66
Prenzlauer Berg - Helmholtzplatz	0,00	0,00	0,00	0,00	0,00	0,00
Prenzlauer Berg - Kollwitzplatz	0,00	0,00	0,00	0,00	0,00	0,00
Friedrichshain - Samariterviertel	0,00	0,00	0,00	0,00	115.638,25	115.638,25
Köpenick - Altstadt/Kietz Vorstadt	2.499,00	0,00	0,00	0,00	53.788,00	56.287,00
<b>Summe der 9. RVO:</b>	<b>24.332,72</b>	<b>0,00</b>	<b>0,00</b>	<b>0,00</b>	<b>358.108,19</b>	<b>382.440,91</b>
Mitte - Rosenthaler Vorstadt	20.285,18	0,00	0,00	0,00	154.093,10	174.378,28
Tiergarten - Beusselstr.	0,00	0,00	0,00	0,00	0,00	0,00
Prenzlauer Berg - Teutoburger Platz	18.345,48	0,00	0,00	0,00	0,00	18.345,48
Prenzlauer Berg - Winsstr.	0,00	0,00	0,00	0,00	0,00	0,00
Friedrichshain - Warschauer Str.	4.273,29	0,00	0,00	0,00	188.258,00	192.531,29
Friedrichshain - Traveplatz/Ostkreuz	0,00	0,00	0,00	0,00	188.258,00	188.258,00
Treptow - Niederschöneweide	0,00	0,00	290.000,00	0,00	139.070,01	429.070,01
Lichtenberg - Kaskelstr.	8.682,67	0,00	0,00	0,00	27.370,00	36.052,67
Lichtenberg - Weitlingstr.	0,00	64.020,00	0,00	0,00	106.366,67	170.386,67
Weißensee - Komponistenviertel	0,00	15.075,00	0,00	0,00	142.942,80	158.017,80
Pankow - Wollankstr.	0,00	0,00	0,00	0,00	159.936,00	159.936,00
<b>Summe der 10. RVO:</b>	<b>51.586,62</b>	<b>79.095,00</b>	<b>290.000,00</b>	<b>0,00</b>	<b>1.106.294,58</b>	<b>1.526.976,20</b>
Tiergarten - Stephankiez	0,00	0,00	0,00	0,00	0,00	0,00
Wedding - Soldiner Str.	0,00	0,00	0,00	0,00	0,00	0,00
Prenzlauer Berg - Bötzowstr.	0,00	0,00	0,00	0,00	0,00	0,00
Neukölln - Kottbusser Damm Ost	0,00	0,00	0,00	0,00	0,00	0,00
Neukölln - Wederstr.	0,00	0,00	0,00	0,00	164.220,00	164.220,00
Köpenick - Oberschöneweide	18.549,31	0,00	0,00	0,00	171.062,50	189.611,81
<b>Summe der 11. RVO:</b>	<b>18.549,31</b>	<b>0,00</b>	<b>0,00</b>	<b>0,00</b>	<b>335.282,50</b>	<b>353.831,81</b>
Mitte - Müllerstraße	69.717,82	0,00	0,00	0,00	0,00	69.717,82
Mitte - Turmstraße	27.072,50	0,00	0,00	0,00	0,00	27.072,50
Friedr.-Krbg - Mehringplatz/Blücher	55.177,92	0,00	0,00	0,00	0,00	55.177,92
Spandau - Wilhelmstadt	43.424,49	0,00	0,00	0,00	0,00	43.424,49
Neukölln - Karl-Marx-Straße	64.337,13	0,00	0,00	0,00	0,00	64.337,13
Neukölln - Maybachufer/Elbestraße	48.766,32	0,00	0,00	0,00	0,00	48.766,32
Lichtenberg - Frankfurter Allee Nord	62.404,32	0,00	0,00	0,00	0,00	62.404,32
<b>Summe UG:</b>	<b>370.900,50</b>	<b>0,00</b>	<b>0,00</b>	<b>0,00</b>	<b>0,00</b>	<b>370.900,50</b>
EG Friedrichshain - Rummelsburger B	63.218,49	0,00	0,00	0,00	0,00	63.218,49
<b>Summe EG:</b>	<b>63.218,49</b>	<b>0,00</b>	<b>0,00</b>	<b>0,00</b>	<b>0,00</b>	<b>63.218,49</b>
<b>Summe der 1. bis 11. RVO, UG, EG:</b>	<b>528.587,64</b>	<b>269.229,29</b>	<b>290.000,00</b>	<b>0,00</b>	<b>2.111.507,60</b>	<b>3.199.324,53</b>
Maßnahmenübergreifende Ausgaben:	521.479,10	2.985.194,95	0,00	0,00	0,00	3.506.674,05
<b>Summe insgesamt:</b>	<b>1.050.066,74</b>	<b>3.254.424,24</b>	<b>290.000,00</b>	<b>0,00</b>	<b>2.111.507,60</b>	<b>6.705.998,58</b>

**Anlage 8.9 Ausgaben im Haushaltsjahr 2009, Kapitel 4610, Titel 89331 - in €**

Städtebauliche Sanierungsmaßnahmen (§§ 136 - 164 BauGB)	KGr. 1 Vorbereitung	KGr. 2 Ordnungsmaßn.	KGr. 3 Baumaßnahmen	KGr. 4 sonst. Maßnahm.	KGr. 5 Beauftragte	KGr. 1-5 Summe
Wedding - Brunnenstraße	0,00	0,00	0,00	0,00	0,00	0,00
Wedding - Exerzierstr.	0,00	0,00	0,00	0,00	0,00	0,00
Wedding - Koloniestr.	0,00	0,00	0,00	0,00	0,00	0,00
Wedding - Biesentaler Str.	0,00	0,00	0,00	0,00	0,00	0,00
Wedding - Stettiner Str.	0,00	0,00	0,00	0,00	0,00	0,00
Wedding - Schulstr.	0,00	0,00	0,00	0,00	0,00	0,00
Kreuzberg - Kottbusser Tor	0,00	0,00	0,00	0,00	0,00	0,00
Kreuzberg - Chamissoplatz	0,00	0,00	0,00	0,00	0,00	0,00
Schöneberg - Bülowstraße	0,00	0,00	0,00	0,00	0,00	0,00
<b>Summe der 1. bis 8. RVO:</b>	<b>0,00</b>	<b>0,00</b>	<b>0,00</b>	<b>0,00</b>	<b>0,00</b>	<b>0,00</b>

Mitte - Spandauer Vorstadt	248.106,29	4.416,00	252.467,41	0,00	74.421,73	579.411,43
Prenzlauer Berg - Helmholzplatz	20.366,92	285.128,87	238.644,91	0,00	484.529,44	1.028.670,14
Prenzlauer Berg - Kollwitzplatz	84.189,82	78.586,56	4.641,00	0,00	121.690,64	289.108,02
Friedrichshain - Samariterviertel	72.874,61	292.693,18	856.807,91	0,00	121.366,79	1.343.742,49
Köpenick - Altstadt/Kietz Vorstadt	26.131,92	0,00	0,00	0,00	0,00	26.131,92
<b>Summe der 9. RVO:</b>	<b>451.669,56</b>	<b>660.824,61</b>	<b>1.352.561,23</b>	<b>0,00</b>	<b>802.008,60</b>	<b>3.267.064,00</b>

Mitte - Rosenthaler Vorstadt	277.380,42	205.346,43	274.443,27	0,00	31.599,60	788.769,72
Tiergarten - Beusselstr.	0,00	0,00	0,00	0,00	0,00	0,00
Prenzlauer Berg - Teutoburger Platz	42.905,65	755.848,38	511.028,81	0,00	101.424,60	1.411.207,44
Prenzlauer Berg - Winsstr.	74.885,65	51.795,23	0,00	0,00	149.584,63	276.265,51
Friedrichshain - Warschauer Str.	146.089,34	49.943,39	731.282,97	0,00	137.077,83	1.064.393,53
Friedrichshain - Traveplatz/Ostkreuz	121.170,67	1.010.752,86	200.536,37	0,00	96.159,23	1.428.619,13
Treptow - Niederschöneweide	0,00	90.669,33	0,00	0,00	0,00	90.669,33
Lichtenberg - Kaskelstr.	21.377,56	63.670,48	0,00	0,00	24.564,31	109.612,35
Lichtenberg - Weitingstr.	86.392,36	240.856,12	0,00	0,00	60.643,96	387.892,44
Weißensee - Komponistenviertel	34.167,76	15.984,81	460.994,85	0,00	69.414,92	580.562,34
Pankow - Wollankstr.	14.300,23	54.717,26	359.260,76	0,00	163.516,73	591.794,98
<b>Summe der 10. RVO:</b>	<b>818.669,64</b>	<b>2.539.584,29</b>	<b>2.537.547,03</b>	<b>0,00</b>	<b>833.985,81</b>	<b>6.729.786,77</b>

Tiergarten - Stephankiez	5.843,00	0,00	0,00	0,00	0,00	5.843,00
Wedding - Soldiner Str.	743,21	0,00	0,00	0,00	0,00	743,21
Prenzlauer Berg - Bötzowstr.	40.502,36	9.514,13	98.267,62	0,00	82.774,75	231.058,86
Neukölln - Kottbusser Damm Ost	0,00	0,00	0,00	0,00	0,00	0,00
Neukölln - Wederstr.	110.271,15	343.751,63	500.108,95	0,00	58.748,28	1.012.880,01
Köpenick - Oberschöneweide	111.928,30	94.843,93	1.636,25	0,00	0,00	208.408,48
<b>Summe der 11. RVO:</b>	<b>269.288,02</b>	<b>448.109,69</b>	<b>600.012,82</b>	<b>0,00</b>	<b>141.523,03</b>	<b>1.458.933,56</b>

Mitte - Müllerstraße	0,00	0,00	0,00	0,00	0,00	0,00
Mitte - Turmstraße	0,00	0,00	0,00	0,00	0,00	0,00
Friedrh.-Krbg - Mehringplatz/Blücher	0,00	0,00	0,00	0,00	0,00	0,00
Spandau - Wilhelmstadt	0,00	0,00	0,00	0,00	0,00	0,00
Neukölln - Karl-Marx-Straße	143.032,97	0,00	0,00	0,00	0,00	143.032,97
Neukölln - Maybachufer/Elbestraße	0,00	0,00	0,00	0,00	0,00	0,00
Lichtenberg - Frankfurter Allee Nord	0,00	0,00	0,00	0,00	0,00	0,00
<b>Summe UG:</b>	<b>143.032,97</b>	<b>0,00</b>	<b>0,00</b>	<b>0,00</b>	<b>0,00</b>	<b>143.032,97</b>

EG Friedrichshain - Rummelsburger B	0,00	0,00	0,00	0,00	0,00	0,00
<b>Summe EG:</b>	<b>0,00</b>	<b>0,00</b>	<b>0,00</b>	<b>0,00</b>	<b>0,00</b>	<b>0,00</b>

<b>Summe der 1. bis 11. RVO, UG, EG:</b>	<b>1.682.660,19</b>	<b>3.648.518,59</b>	<b>4.490.121,08</b>	<b>0,00</b>	<b>1.777.517,44</b>	<b>11.598.817,30</b>
--	---------------------	---------------------	---------------------	-------------	---------------------	----------------------

Maßnahmenübergreifende Ausgaben:	<b>141.710,91</b>	<b>175.971,41</b>	<b>1.024.312,55</b>	<b>0,00</b>	<b>127.431,64</b>	<b>1.469.426,51</b>
----------------------------------	-------------------	-------------------	---------------------	-------------	-------------------	---------------------

<b>Summe insgesamt:</b>	<b>1.824.371,10</b>	<b>3.824.490,00</b>	<b>5.514.433,63</b>	<b>0,00</b>	<b>1.904.949,08</b>	<b>13.068.243,81</b>
-------------------------	---------------------	---------------------	---------------------	-------------	---------------------	----------------------

**Anlage 8.10 Ausgaben im Haushaltsjahr 2009, Kapitel 1295 und 4610, Titel 89331 - in €**

Städtebauliche Sanierungs- maßnahmen (§§ 136 - 164 BauGB)	KGr. 1 Vorbereitung	KGr. 2 Ordnungsmaßn.	KGr. 3 Baumaßnahmen	KGr. 4 sonst. Maßnahm.	KGr. 5 Beauftragte	KGr. 1-5 Summe
Wedding - Brunnenstraße	0,00	0,00	0,00	0,00	222.574,78	222.574,78
Wedding - Exerzierstr.	0,00	0,00	0,00	0,00	0,00	0,00
Wedding - Koloniestr.	0,00	0,00	0,00	0,00	0,00	0,00
Wedding - Biesentaler Str.	0,00	0,00	0,00	0,00	0,00	0,00
Wedding - Stettiner Str.	0,00	0,00	0,00	0,00	47.612,17	47.612,17
Wedding - Schulstr.	0,00	0,00	0,00	0,00	0,00	0,00
Kreuzberg - Kottbusser Tor	0,00	6.221,21	0,00	0,00	0,00	6.221,21
Kreuzberg - Chamissoplatz	0,00	0,00	0,00	0,00	10.052,33	10.052,33
Schöneberg - Bülowstraße	0,00	183.913,08	0,00	0,00	31.583,05	215.496,13
<b>Summe der 1. bis 8. RVO:</b>	<b>0,00</b>	<b>190.134,29</b>	<b>0,00</b>	<b>0,00</b>	<b>311.822,33</b>	<b>501.956,62</b>
Mitte - Spandauer Vorstadt	269.940,01	4.416,00	252.467,41	0,00	263.103,67	789.927,09
Prenzlauer Berg - Helmholtzplatz	20.366,92	285.128,87	238.644,91	0,00	484.529,44	1.028.670,14
Prenzlauer Berg - Kollwitzplatz	84.189,82	78.586,56	4.641,00	0,00	121.690,64	289.108,02
Friedrichshain - Samariterviertel	72.874,61	292.693,18	856.807,91	0,00	237.005,04	1.459.380,74
Köpenick - Altstadt/Kietz Vorstadt	28.630,92	0,00	0,00	0,00	53.788,00	82.418,92
<b>Summe der 9. RVO:</b>	<b>476.002,28</b>	<b>660.824,61</b>	<b>1.352.561,23</b>	<b>0,00</b>	<b>1.160.116,79</b>	<b>3.649.504,91</b>
Mitte - Rosenthaler Vorstadt	297.665,60	205.346,43	274.443,27	0,00	185.692,70	963.148,00
Tiergarten - Beusselstr.	0,00	0,00	0,00	0,00	0,00	0,00
Prenzlauer Berg - Teutoburger Platz	61.251,13	755.848,38	511.028,81	0,00	101.424,60	1.429.552,92
Prenzlauer Berg - Winsstr.	74.885,65	51.795,23	0,00	0,00	149.584,63	276.265,51
Friedrichshain - Warschauer Str.	150.362,63	49.943,39	731.282,97	0,00	325.335,83	1.256.924,82
Friedrichshain - Traveplatz/Ostkreuz	121.170,67	1.010.752,86	200.536,37	0,00	284.417,23	1.616.877,13
Treptow - Niederschöneweide	0,00	90.669,33	290.000,00	0,00	139.070,01	519.739,34
Lichtenberg - Kaskelstr.	30.060,23	63.670,48	0,00	0,00	51.934,31	145.665,02
Lichtenberg - Weitlingstr.	86.392,36	304.876,12	0,00	0,00	167.010,63	558.279,11
Weißensee - Komponistenviertel	34.167,76	31.059,81	460.994,85	0,00	212.357,72	738.580,14
Pankow - Wollankstr.	14.300,23	54.717,26	359.260,76	0,00	323.452,73	751.730,98
<b>Summe der 10. RVO:</b>	<b>870.256,26</b>	<b>2.618.679,29</b>	<b>2.827.547,03</b>	<b>0,00</b>	<b>1.940.280,39</b>	<b>8.256.762,97</b>
Tiergarten - Stephankiez	5.843,00	0,00	0,00	0,00	0,00	5.843,00
Wedding - Soldiner Str.	743,21	0,00	0,00	0,00	0,00	743,21
Prenzlauer Berg - Bötzowstr.	40.502,36	9.514,13	98.267,62	0,00	82.774,75	231.058,86
Neukölln - Kottbusser Damm Ost	0,00	0,00	0,00	0,00	0,00	0,00
Neukölln - Wederstr.	110.271,15	343.751,63	500.108,95	0,00	222.968,28	1.177.100,01
Köpenick - Oberschöneweide	130.477,61	94.843,93	1.636,25	0,00	171.062,50	398.020,29
<b>Summe der 11. RVO:</b>	<b>287.837,33</b>	<b>448.109,69</b>	<b>600.012,82</b>	<b>0,00</b>	<b>476.805,53</b>	<b>1.812.765,37</b>
Mitte - Müllerstraße	69.717,82	0,00	0,00	0,00	0,00	69.717,82
Mitte - Turmstraße	27.072,50	0,00	0,00	0,00	0,00	27.072,50
Friedrh.-Krbg - Mehringplatz/Blücher	55.177,92	0,00	0,00	0,00	0,00	55.177,92
Spandau - Wilhelmstadt	43.424,49	0,00	0,00	0,00	0,00	43.424,49
Neukölln - Karl-Marx-Straße	207.370,10	0,00	0,00	0,00	0,00	207.370,10
Neukölln - Maybachufer/Elbestraße	48.766,32	0,00	0,00	0,00	0,00	48.766,32
Lichtenberg - Frankfurter Allee Nord	62.404,32	0,00	0,00	0,00	0,00	62.404,32
<b>Summe UG:</b>	<b>513.933,47</b>	<b>0,00</b>	<b>0,00</b>	<b>0,00</b>	<b>0,00</b>	<b>513.933,47</b>
EG Friedrichshain - Rummelsburger B	63.218,49	0,00	0,00	0,00	0,00	63.218,49
<b>Summe EG:</b>	<b>63.218,49</b>	<b>0,00</b>	<b>0,00</b>	<b>0,00</b>	<b>0,00</b>	<b>63.218,49</b>
<b>Summe der 1. bis 11. RVO, UG, EG:</b>	<b>2.211.247,83</b>	<b>3.917.747,88</b>	<b>4.780.121,08</b>	<b>0,00</b>	<b>3.889.025,04</b>	<b>14.798.141,83</b>
Maßnahmenübergreifende Ausgaben:	<b>663.190,01</b>	<b>3.161.166,36</b>	<b>1.024.312,55</b>	<b>0,00</b>	<b>127.431,64</b>	<b>4.976.100,56</b>
<b>Summe insgesamt:</b>	<b>2.874.437,84</b>	<b>7.078.914,24</b>	<b>5.804.433,63</b>	<b>0,00</b>	<b>4.016.456,68</b>	<b>19.774.242,39</b>

**Anlage 8.11 Ausgaben im Haushaltsjahr 2008 und 2009, Kapitel 1295, Titel 88305 - in €**

<b>Fördermaßnahme</b>	<b>2008</b>	<b>2009</b>	<b>Gesamt</b>
Mitte - Rosenthaler Vorstadt	100.055,86	0,00	100.055,86
Mitte - Beusselstraße	372.000,00	0,00	372.000,00
SG Friedrichshain - Samariterviertel	1.669.903,67	42.379,22	1.712.282,89
SG Friedrichshain - Warschauer Straße	593.467,83	0,00	593.467,83
SG Friedrichshain - Traveplatz / Ostkreuz	75.693,60	266.006,40	341.700,00
SG Prenzlauer Berg-Helmholtzplatz	1.071.500,00	202.000,00	1.273.500,00
SG Prenzlauer Berg-Kollwitzplatz	105.000,00	0,00	105.000,00
SG Prenzlauer Berg-Teutoburger Platz	350.000,00	505.000,00	855.000,00
SG Prenzlauer Berg-Winsstraße	216.000,00	0,00	216.000,00
SG Prenzlauer Berg-Bötzowstraße	601.503,44	769.565,68	1.371.069,12
SG Weißensee-Komponistenviertel	450.000,00	2.600.000,00	3.050.000,00
SG Pankow-Wollankstraße	2.288.549,09	768.913,27	3.057.462,36
SG Neukölln-Kottbusser Damm Ost	115.299,65	82.744,51	198.044,16
SG Neukölln-Wederstraße	80.113,12	18.825,03	98.938,15
SG Treptow-Niederschöneeweide	651.809,01	142.315,31	794.124,32
SG Köpenick-Altstadt/Kiez	241.383,04	12.277,62	253.660,66
SG Köpenick-Oberschöneeweide	197.239,79	4.655,83	201.895,62
SG Lichtenberg-Weitlingstraße	1.512.202,31	1.046.635,99	2.558.838,30
Städtebauliche Maßnahme	0,00	-376,80	-376,80
<b>Summe:</b>	<b>10.691.720,41</b>	<b>6.460.942,06</b>	<b>17.152.662,47</b>

**Anlage 8.12 Ausgaben im Haushaltsjahr 2008 und 2009, Kapitel 4610, Titel 88305 - in €**

<b>Fördermaßnahme</b>	<b>2008</b>	<b>2009</b>	<b>Gesamt</b>
SG Mitte - Spandauer Vorstadt	1.243.219,68	927.863,74	2.171.083,42
SG Mitte - Rosenthaler Vorstadt	0,00	106.891,40	106.891,40
SG Mitte - Beusselstraße	0,00	0,00	0,00
STM Mitte	600.000,00	450.000,00	1.050.000,00
SG Friedrichshain - Samariterviertel	163.782,86	1.999.437,13	2.163.219,99
SG Friedrichshain - Warschauer Straße	594.345,90	195.128,03	789.473,93
SG Friedrichshain - Traveplatz / Ostkreuz	63.155,03	175.493,69	238.648,72
SG Prenzlauer Berg-Helmholtzplatz	219.625,45	321.878,82	541.504,27
SG Prenzlauer Berg-Kollwitzplatz	86.125,63	746.713,59	832.839,22
SG Prenzlauer Berg-Teutoburger Platz	0,00	702.699,65	702.699,65
SG Prenzlauer Berg-Winsstraße	0,00	45.000,00	45.000,00
SG Prenzlauer Berg-Bötzowstraße	381.806,01	119.955,34	501.761,35
SG Weißensee-Komponistenviertel	594.761,25	0,00	594.761,25
SG Pankow-Wollankstraße	715.403,87	320.739,11	1.036.142,98
STM Prenzlauer Berg	79.996,49	0,00	79.996,49
SG Neukölln-Wederstraße	3.570,00	0,00	3.570,00
SG Treptow-Niederschöneweide	0,00	0,00	0,00
SG Köpenick-Altstadt/Kiez	0,00	0,00	0,00
SG Lichtenberg-Kaskelstraße	48.681,10	115.931,64	164.612,74
SG Lichtenberg-Weitlingstraße	79.499,55	273.389,40	352.888,95
<b>Summe:</b>	<b>4.873.972,82</b>	<b>6.501.121,54</b>	<b>11.375.094,36</b>



**Anlage 8.13 Ausgaben im Haushaltsjahr 2008 und 2009, Kapitel 1295, Titel 89348 - in €**

Fördermaßnahme	1991 - 2007	2008	2009	Gesamt
Mitte - Spandauer Vorstadt	120.948.972,59	695.869,23	252.023,23	121.896.865,05
Mitte - Rosenthaler Vorstadt	12.357.957,49	1.083.000,00	629.016,36	14.069.973,85
Köpenick - Friedrichshagen	55.633.101,39	696.397,48	239.993,03	56.569.491,90
Köpenick - Altstadt	26.534.874,67	1.316.574,34	133.903,08	27.985.352,09
Köpenick - Kietzer Vorstadt	11.762.102,66	2.452,85	0,00	11.764.555,51
Köpenick - Oberschöneweide	8.647.157,40	1.275.587,29	694.324,46	10.617.069,15
Lichtenberg - Victoriastadt	17.059.908,33	924.468,56	1.413.922,29	19.398.299,18
Mitte - Luisenstadt	1.882.000,00	2.246.959,15	1.579.260,99	5.708.220,14
Pankow - Teutoburger Platz	649.996,23	1.936.810,07	2.016.936,30	4.603.742,60
<b>Summe:</b>	<b>255.476.070,76</b>	<b>10.178.118,97</b>	<b>6.959.379,74</b>	<b>272.613.569,47</b>

**Anlage 8.14 Einnahmen im Haushaltsjahr 2008, Kapitel 1295, Titel 34192 - in €**

Städtebauliche Sanierungsmaßnahme (§§ 136-164 BauGB)	Ausgleichsbeträge der Eigentümer	Erlöse aus der Grundstücksveräußerung	Zinsen bei der Vergabe von Erbbaurechten	Einnahmen (Überschüsse) aus der Bewirtschaftung	Rückflüsse aus Darlehen Berlins an Dritte	Rückflüsse von Vorauszahlungsmitteln	Gesamteinnahmen
	EGR 11	EGR 12	EGR 13	EGR 14	EGR 15	EGR 17	
SG Tiergarten - Unionplatz	0,00	0,00	0,00	0,00	26.580,00	41.511,28	68.091,28
SG Wedding - Brunnenstraße	0,00	0,00	0,00	0,00	0,00	13.393,43	13.393,43
SG Wedding - Stettiner Straße	0,00	1.460.000,00	0,00	0,00	0,00	0,00	1.460.000,00
SG Kreuzberg - Kottbusser Tor	0,00	0,00	0,00	0,00	0,00	163.125,98	163.125,98
SG Kreuzberg - Chamissoplatz	0,00	0,00	0,00	14.855,54	0,00	0,00	14.855,54
SG Charlottenburg - Opernviertel	0,00	0,00	0,00	0,00	0,00	200.000,00	200.000,00
SG Spandau - Altstadt-Spandau	464.917,84	0,00	0,00	0,00	0,00	0,00	464.917,84
SG Schöneberg - Bülowstraße	159.959,65	772.871,31	0,00	0,00	0,00	203.385,97	1.136.216,93
SG Schöneberg - Kolonnenstraße	0,00	0,00	0,00	0,00	0,00	1.055,79	1.055,79
UG Neukölln - Karl-Marx-Straße	0,00	0,00	0,00	0,00	0,00	973,97	973,97
SG Neukölln - Wederstraße	0,00	0,00	0,00	0,00	0,00	8.421,15	8.421,15
SV Reinickendorf - Holländer Straße	12.797,18	0,00	0,00	0,00	0,00	0,00	12.797,18
<b>Summe</b>	<b>637.674,67</b>	<b>2.232.871,31</b>	<b>0,00</b>	<b>14.855,54</b>	<b>26.580,00</b>	<b>631.867,57</b>	<b>3.543.849,09</b>

**Anlage 8.15 Einnahmen im Haushaltsjahr 2008, Kapitel 4610, Titel 11927 - in €**

Städtebauliche Sanierungsmaßnahme (§§ 136-164 BauGB)	Ausgleichsbeträge der Eigentümer	Erlöse aus der Grundstücksveräußerung	Zinsen bei der Vergabe von Erbbaurechten	Einnahmen (Überschüsse) aus der Bewirtschaftung	Rückflüsse aus Darlehen Berlins an Dritte	Rückflüsse von Vorauszahlungsmitteln	Gesamteinnahmen
	EGR 11	EGR 12	EGR 13	EGR 14	EGR 15	EGR 17	
UG Tiergarten - Stephankiez	0,00	0,00	0,00	0,00	0,00	187,69	187,69
SG Spandau - Altstadt-Spandau	12.595,48	0,00	0,00	0,00	0,00	0,00	12.595,48
<b>Summe</b>	<b>12.595,48</b>	<b>0,00</b>	<b>0,00</b>	<b>0,00</b>	<b>0,00</b>	<b>187,69</b>	<b>12.783,17</b>

**Anlage 8.16 Einnahmen im Haushaltsjahr 2008, Kapitel 4610, Titel 34192 - in €**

Städtebauliche Sanierungsmaßnahme (§§ 136-164 BauGB)	Ausgleichs- beträge der Eigentümer EGR 11	Erlöse aus der Grundstücks- veräußerung EGR 12	Zinsen bei der Vergabe von Erbaurechten EGR 13	Einnahmen (Überschüsse) aus der Bewirtschaftung EGR 14	Rückflüsse aus Darlehen Berlins an Dritte EGR 15	Rückflüsse von Vorauszahlungs- mitteln EGR 17	Gesamt- einnahmen
SG Mitte - Spandauer Vorstadt	644.830,40	0,00	0,00	0,00	0,00	52.211,01	697.041,41
SG Mitte - Rosenthaler Vorstadt	372.632,40	0,00	0,00	0,00	0,00	10.827,27	383.459,67
STM Mitte	0,00	0,00	0,00	0,00	0,00	165,00	165,00
SG Tiergarten - Turmstraße	937,72	0,00	0,00	0,00	0,00	0,00	937,72
SG Wedding - Brunnenstraße	166.024,91	0,00	0,00	0,00	0,00	0,00	166.024,91
SG Wedding - Exerzierstraße	16.551,13	0,00	0,00	0,00	0,00	0,00	16.551,13
SG Wedding - Koloniestraße	5.546,22	0,00	0,00	0,00	0,00	0,00	5.546,22
SG Wedding - Biesentaler Straße	134.300,42	0,00	0,00	0,00	0,00	11.605,96	145.906,38
SG Wedding - Stettiner Straße	295.268,68	0,00	0,00	0,00	0,00	6.868,44	302.137,12
SG Wedding - Schulstraße	165.487,94	0,00	0,00	0,00	0,00	0,00	165.487,94
SG Prenzlauer Berg - Helmholtzplatz	433.990,16	0,00	0,00	0,00	0,00	0,00	433.990,16
SG Prenzlauer Berg - Kollwitzplatz	959.358,73	0,00	0,00	0,00	0,00	-51,13	959.307,60
SG Prenzlauer Berg - Teutoburger Platz	497.592,77	0,00	0,00	0,00	0,00	0,00	497.592,77
SG Prenzlauer Berg - Winsstraße	365.842,28	0,00	0,00	0,00	0,00	0,00	365.842,28
SG Prenzlauer Berg - Bötzowstraße	337.100,00	0,00	0,00	0,00	0,00	-51,13	337.048,87
SG Friedrichshain - Samariterviertel	30.151,99	0,00	0,00	0,00	0,00	0,00	30.151,99
SG Friedrichshain - Warschauer Straße	399.347,00	0,00	0,00	0,00	0,00	0,00	399.347,00
SG Friedrichshain - Travepl./Ostkreuz	175.802,70	0,00	0,00	0,00	0,00	0,00	175.802,70
SG Kreuzberg - Kottbusser Tor	862.571,47	0,00	0,00	0,00	0,00	0,00	862.571,47
SG Kreuzberg - Chamissoplatz	24.466,99	0,00	0,00	0,00	0,00	0,00	24.466,99
SG Schöneberg - Bülowstraße	162.511,00	0,00	0,00	0,00	0,00	0,00	162.511,00
SG Schöneberg - Kolonnenstraße	-2.551,35	0,00	0,00	0,00	0,00	0,00	-2.551,35
SG Neukölln - Kottbusser Damm Ost	4.900,00	0,00	0,00	0,00	0,00	0,00	4.900,00
SG Neukölln - Wederstraße	39.347,50	0,00	0,00	0,00	0,00	0,00	39.347,50
UG Treptow - Adlershof	0,00	0,00	0,00	0,00	0,00	14.293,56	14.293,56
SG Treptow - Niederschönevide	31.400,00	0,00	0,00	0,00	0,00	7.353,66	38.753,66
SG Köpenick - Altstadt/Kiez Vorstadt	28.731,00	0,00	0,00	0,00	0,00	0,00	28.731,00
SG Köpenick - Oberschönevide	210.813,00	0,00	0,00	0,00	0,00	60,00	210.873,00
SG Lichtenberg - Weitlingstraße	346.485,95	0,00	0,00	0,00	0,00	0,00	346.485,95
SG Weißensee - Komponistenviertel	117.189,15	0,00	0,00	0,00	0,00	0,00	117.189,15
SG Pankow - Wollankstraße	131.138,00	0,00	0,00	0,00	0,00	0,00	131.138,00
<b>Summe</b>	<b>6.957.768,16</b>	<b>0,00</b>	<b>0,00</b>	<b>0,00</b>	<b>0,00</b>	<b>103.282,64</b>	<b>7.061.050,80</b>

**Anlage 8.17 Einnahmen im Haushaltsjahr 2009, Kapitel 1295, Titel 34192 - in €**

Städtebauliche Sanierungsmaßnahme (§§ 136-164 BauGB)	Ausgleichsbeträge der Eigentümer EGR 11	Erlöse aus der Grundstücksveräußerung EGR 12	Zinsen bei der Vergabe von Erbbaurechten EGR 13	Einnahmen (Überschüsse) aus der Bewirtschaftung EGR 14	Rückflüsse aus Darlehen Berlins an Dritte EGR 15	Rückflüsse von Vorauszahlungsmitteln EGR 17	Gesamteinnahmen
SG Tiergarten - Unionplatz	0,00	0,00	0,00	0,00	66.450,00	200.000,00	266.450,00
SG Wedding - Schulstraße	0,00	0,00	0,00	177.181,33	0,00	0,00	177.181,33
SG Kreuzberg - Kottbusser Tor	0,00	1.137.399,43	0,00	0,00	0,00	222.143,53	1.359.542,96
SG Kreuzberg - Chamissoplatz	0,00	6.296.502,16	0,00	635.851,99	0,00	0,00	6.932.354,15
SG Schöneberg - Bülowstraße	0,00	0,00	0,00	1.764,84	0,00	26.933,55	28.698,39
STM Schöneberg	1.051,37	0,00	0,00	0,00	0,00	0,00	1.051,37
<b>Summe</b>	<b>1.051,37</b>	<b>7.433.901,59</b>	<b>0,00</b>	<b>814.798,16</b>	<b>66.450,00</b>	<b>449.077,08</b>	<b>8.765.278,20</b>

**Anlage 8.18 Einnahmen im Haushaltsjahr 2009, Kapitel 4610, Titel 11927 - in €**

Städtebauliche Sanierungsmaßnahme (§§ 136-164 BauGB)	Ausgleichsbeträge der Eigentümer EGR 11	Erlöse aus der Grundstücksveräußerung EGR 12	Zinsen bei der Vergabe von Erbbaurechten EGR 13	Einnahmen (Überschüsse) aus der Bewirtschaftung EGR 14	Rückflüsse aus Darlehen Berlins an Dritte EGR 15	Rückflüsse von Vorauszahlungsmitteln EGR 17	Gesamteinnahmen
SG Spandau - Altstadt-Spandau	20.567,38	0,00	0,00	0,00	0,00	0,00	20.567,38
<b>Summe</b>	<b>20.567,38</b>	<b>0,00</b>	<b>0,00</b>	<b>0,00</b>	<b>0,00</b>	<b>0,00</b>	<b>20.567,38</b>

**Anlage 8.19 Einnahmen im Haushaltsjahr 2009, Kapitel 4610, Titel 34192 - in €**

Städtebauliche Sanierungsmaßnahme (§§ 136-164 BauGB)	Ausgleichs- beträge der Eigentümer EGR 11	Erlöse aus der Grundstücks- veräußerung EGR 12	Zinsen bei der Vergabe von Erbaurechten EGR 13	Einnahmen (Überschüsse) aus der Bewirtschaftung EGR 14	Rückflüsse aus Darlehen Berlins an Dritte EGR 15	Rückflüsse von Vorauszahlungs- mitteln EGR 17	Gesamt- einnahmen
SG Mitte - Spandauer Vorstadt	2.600.247,07	0,00	0,00	0,00	0,00	0,00	2.600.247,07
SG Mitte - Rosenthaler Vorstadt	26.411,60	0,00	0,00	0,00	0,00	0,00	26.411,60
SG Tiergarten - Turmstraße	937,72	0,00	0,00	0,00	0,00	0,00	937,72
SG Tiergarten - Wertstraße	833,00	0,00	0,00	0,00	0,00	0,00	833,00
SG Tiergarten - Kurfürstenstraße	19.221,00	0,00	0,00	0,00	0,00	0,00	19.221,00
SG Tiergarten - Beusselstraße	221.791,46	0,00	0,00	0,00	0,00	0,00	221.791,46
SG Tiergarten - Stephankiez	25.479,00	0,00	0,00	0,00	0,00	0,00	25.479,00
SG Wedding - Brunnenstraße	88.683,47	0,00	0,00	0,00	0,00	0,00	88.683,47
SG Wedding - Exerzierstraße	28.705,32	0,00	0,00	0,00	0,00	0,00	28.705,32
SG Wedding - Koloniestraße	2.013,61	0,00	0,00	0,00	0,00	0,00	2.013,61
SG Wedding - Biesentaler Straße	425,52	0,00	0,00	0,00	0,00	0,00	425,52
SG Wedding - Stettiner Straße	0	0,00	0,00	0,00	0,00	307,85	307,85
SG Wedding - Schulstraße	39.164,80	0,00	0,00	0,00	0,00	0,00	39.164,80
SG Prenzlauer Berg - Helmhotzplatz	779.707,37	0,00	0,00	0,00	0,00	0,00	779.707,37
SG Prenzlauer Berg - Kollwitzplatz	394.417,84	0,00	0,00	0,00	0,00	-52,23	394.365,61
SG Prenzlauer Berg - Teutoburger Platz	284.516,42	0,00	0,00	0,00	0,00	0,00	284.516,42
SG Prenzlauer Berg - Winsstraße	392.605,14	0,00	0,00	0,00	0,00	0,00	392.605,14
SG Prenzlauer Berg - Bötzowstraße	148.646,69	0,00	0,00	0,00	0,00	0,00	148.646,69
SG Friedrichshain - Samariterviertel	132.259,83	0,00	0,00	0,00	0,00	0,00	132.259,83
SG Friedrichshain - Warschauer Straße	87.801,00	0,00	0,00	0,00	0,00	0,00	87.801,00
SG Friedrichshain - Travepl./Ostkreuz	68.100,00	0,00	0,00	0,00	0,00	0,00	68.100,00
SG Kreuzberg - Kottbusser Tor	84.690,24	0,00	0,00	0,00	0,00	0,00	84.690,24
SG Kreuzberg - Chamissoplatz	30.166,19	0,00	0,00	0,00	0,00	0,00	30.166,19
SG Schöneberg - Bülowstraße	200,00	0,00	0,00	0,00	0,00	0,00	200,00
SG Schöneberg - Kolonnenstraße	898,06	0,00	0,00	0,00	0,00	-546,69	351,37
SG Neukölln - Kottbusser Damm Ost	25.535,00	0,00	0,00	0,00	0,00	0,00	25.535,00
SG Neukölln - Wederstraße	43.892,27	0,00	0,00	0,00	0,00	0,00	43.892,27
UB Neukölln - Karl-Marx-Straße	0,00	0,00	0,00	0,00	0,00	1.264,62	1.264,62
STM Neukölln	0,00	0,00	0,00	0,00	0,00	100,00	100,00
SG Treptow - Niederschöneweide	0,00	0,00	0,00	0,00	0,00	5.244,90	5.244,90
UG Treptow - Adlershof	0,00	0,00	0,00	0,00	0,00	16.256,08	16.256,08
SG Köpenick - Altstadt/Kiez Vorstadt	164.454,28	0,00	0,00	0,00	0,00	0,00	164.454,28
SG Köpenick - Oberschöneweide	181.618,00	0,00	0,00	0,00	0,00	0,00	181.618,00
SG Lichtenberg - Weitlingstraße	156.856,05	0,00	0,00	0,00	0,00	19.727,38	176.583,43
SG Weißensee - Komponistenviertel	344.178,11	0,00	0,00	0,00	0,00	0,00	344.178,11
SV Pankow - Wollankstraße	239.082,36	0,00	0,00	0,00	0,00	0,00	239.082,36
<b>Summe</b>	<b>6.613.538,42</b>	<b>0,00</b>	<b>0,00</b>	<b>0,00</b>	<b>0,00</b>	<b>42.301,91</b>	<b>6.655.840,33</b>

**Anlage 8.20 Stand der Erhebung der Ausgleichsbeträge in den gemäß §162 BauGB aufgehobenen Gebieten der 9. bis 10. RVO**

Bezirk	Sanierungsgebiet	Gebietsgröße in ha	Ausgleichsbeträge (€)		
			festgesetzt	vertragl. vereinbart	vereinnahmt <sup>1)</sup>
<b>8. AufhebungsVO ( 21.02.2007 in Kraft )</b>					
1	Mitt - Beusselstraße	10,6	898.668	1.103.897	257.718
1	Mitt - Stephankiez	6,0	25.479	2.203	25.203
1	Mit - Soldiner Str.	1,7	Vereinfachtes Verfahren		
9	TrKö - Altstadt/Kietz Vorstadt <sup>2)</sup>	28,9	415.561	591.164	755.618
8	Neuk - Kottbusser Damm Ost	2,5	53.705	15.172	39.543
	<b>Summe ( 5 Gebiete )</b>	<b>49,7</b>	<b>1.393.413</b>	<b>1.712.436</b>	<b>1.078.082</b>
<b>9. AufhebungsVO ( 10.02.2008 in Kraft )</b>					
1	Mitt - Spandauer Vorstadt <sup>1)</sup>	67,6	5.616.804	2.119.788	4.102.651
2	FrKr - Samariterviertel	33,8	586.090	2.437.315	2.517.690
11	Lich - Kaskelstr.	22,3	Vereinfachtes Verfahren		
	<b>Summe ( 3 Gebiete )</b>	<b>123,7</b>	<b>6.202.894</b>	<b>4.557.103</b>	<b>6.620.341</b>
<b>10. AufhebungsVO ( 28.01.2009 in Kraft )</b>					
11	Lich - Weitlingstr. <sup>2)</sup>	50,1	49.318	1.697.017	990.502
1	Mitt - Rosenthaler Vorstadt	37,5	133.142	1.521.731	1.075.416
3	Pank - Kollwitzplatz	60,6	263.658	3.707.652	3.660.380
	<b>Summe ( 3 Gebiete )</b>	<b>148,2</b>	<b>446.118</b>	<b>6.926.400</b>	<b>5.726.298</b>
	<b>Gesamt (11 Gebiete)</b>	<b>321,6</b>	<b>8.042.425</b>	<b>13.195.939</b>	<b>13.424.721</b>

<sup>1)</sup> incl. 237.912,31 € im Zusammenhang mit INVOG (Spandauer Vorstadt)

<sup>2)</sup> teilweise vereinfachtes Verfahren (im vereinfachten Verfahren keine Ausgleichsbeträge)

**Anlage 8.21 Stand der Erhebung der Ausgleichsbeträge für gemäß § 163 BauGB einzeln entlassene Grundstücke in den bestehenden Sanierungsgebieten**

Bezirk	Sanierungsgebiet	Gebietsgröße in ha	Ausgleichsbeträge (€)		
			festgesetzt	vertragl. vereinbart	vereinnahmt <sup>1)</sup>
<b>9. RVO ( 9.10.93 in Kraft )</b>					
3	Pank - Helmholtzplatz	81,9	263.484	3.186.366	2.717.981
	<b>Summe ( 1 Gebiete )</b>	<b>81,9</b>	<b>263.484</b>	<b>3.186.366</b>	<b>2.717.981</b>
<b>10. RVO ( 4.12.94 in Kraft )</b>					
2	FrKr - Traveplatz -Ostkreuz	35,1	431.678	1.796.631	1.903.567
2	FrKr - Warschauer Str.	38,0	269.619	2.341.613	2.296.994
3	Pank - Teutoburger Platz	49,7	399.522	2.051.908	1.875.983
3	Pank - Winsstr.	34,7	255.198	2.091.490	1.687.485
3	Pank - Komponistenviertel	49,6	449.649	724.004	934.142
3	Pank - Wollankstr.	68,3	347.607	6.960.979	1.323.277
9	TrKö - Niederschöneeweide <sup>1)</sup>	37,4	51.364	12.880	24.408
	<b>Summe ( 7 Gebiete )</b>	<b>312,8</b>	<b>2.204.637</b>	<b>15.979.505</b>	<b>10.045.856</b>
<b>11. RVO (10.11.95 in Kraft)</b>					
3	Pank - Bötzwstr.	29,0	0	1.328.924	1.328.924
8	Neuk - Wederstr.	23,9	116.562	889.433	139.306
9	TrKö - Oberschöneeweide	41,3	52.276	728.014	765.159
	<b>Summe ( 3 Gebiete )</b>	<b>94,2</b>	<b>168.838</b>	<b>2.946.371</b>	<b>2.233.389</b>
	<b>Gesamt (11 Gebiete)</b>	<b>488,9</b>	<b>2.636.959</b>	<b>22.112.242</b>	<b>14.997.226</b>

<sup>1)</sup> teilweise vereinfachtes Verfahren (im vereinfachten Verfahren keine Ausgleichsbeträge)

**Anlage 9.1 - Beendigung von Verträgen/Vertragsteilen mit den Sanierungsträgern in 2008 und 2009**

Bezirk (alt)	Gebiet	Vertragsart	Träger	Vertrag	Beendigung
Kreuzberg	Kottbusser Tor	Sanierungsvertrag	SAMOG	17.11.1977	07.02.2008
Kreuzberg	Kottbusser Tor	Sanierungsvertrag	GSW	16.11.1972	25.02.2008
Charlottenb.	Opernviertel	Sanierungsvertrag	MAREAL	10.02.1974	06.05.2008
Wedding	Schulstraße	Sanierungsvertrag	GeSoBau	16.11.1972	15.05.2008
Wedding	Schulstraße	Vorbereitungsvertrag	GeWoBag	15.01.1981	15.05.2008
Wedding	Schulstraße	Vorvertrag	GeSoBau	29.10.1974	15.05.2008
Wedding	Stettiner Straße	Vorbereitungsvertrag	GeSoBau	15.01.1981	15.05.2008
Schöneberg	Kolonnenstraße	Sanierungsvertrag	Stadt und Land	16.11.1972	15.07.2008
Wedding	Brunnenstraße	Sanierungsvertrag	Klingbeil Volta	20.10.1982	12.08.2008
Kreuzberg	Kottbusser Tor	Sanierungsvertrag	GESA	28.06.1979	15.08.2008
Tiergarten	Turmstraße	Sanierungsvertrag	BEWOG	16.11.1972	16.09.2008
Tiergarten	Werftstraße	Sanierungsvertrag	BEWOG	16.11.1972	16.09.2008
Charlottenb.	Klausener Platz	Sanierungsvertrag	WIR	16.11.1972	04.02.2009
Neukölln	Karl-Marx-Straße	Vorbereitungsvertrag	Stadt und Land	22.01.1975	18.03.2009
Neukölln	Hermannstraße	Vorbereitungsvertrag	Stadt und Land	22.01.1975	18.03.2009
Schöneberg	Kolonnenstraße	Vorbereitungsvertrag	Stadt und Land	22.01.1975	18.03.2009
Wedding	Stettiner Straße	Sanierungsvertrag	DEGEWO	16.11.1972	21.07.2009
Wedding	Stettiner Straße	Vorbereitungsvertrag	DEGEWO	20.05.1977	21.07.2009
Wedding	Stettiner Straße	Vorvertrag	DEGEWO	28.10.1974	21.07.2009
Wedding	Schulstraße	Sanierungsvertrag	BeBauGe 1892	16.11.1972	05.08.2009
Wedding	Schulstraße	Vorbereitungsvertrag	BeBauGe 1892	02.02.1981	05.08.2009
Wedding	Schulstraße	Vorvertrag	BeBauGe 1892	04.11.1974	05.08.2009
Wedding	Schulstraße	Sanierungsvertrag	VERBUND	16.11.1972 / 14.12.1990	05.08.2009
Wedding	Schulstraße	Vorbereitungsvertrag	VERBUND	02.02.1981	05.08.2009
Wedding	Exerzierstraße	Sanierungsvertrag	DEGEWO	16.11.1972	20.11.2009
Wedding	Exerzierstraße	Vorbereitungsvertrag	DEGEWO	20.06.1977	20.11.2009

**Anlage 9.2 noch zu beendende Vertragsverhältnisse (1./2. Berliner Stadterneuerungsprogramm)**

<i>unternehmerisch tätige Sanierungsträger</i>	<i>Sanierungsvertrag</i>	<i>Vorbereitungsvertrag</i>	<i>Vorvertrag</i>	<i>Rahmenvertrag</i>
BEWOG	1			
DEGEWO	3	2	2	
II. Grundstücksgesellschaft Kurt Franke mbH*	2			
GEWOBAG	1			
VBV	2	1		1
WIR	1			1
<b>Summe</b>	<b>10</b>	<b>3</b>	<b>2</b>	<b>2</b>
				<b>17</b>

\* Insolvenz