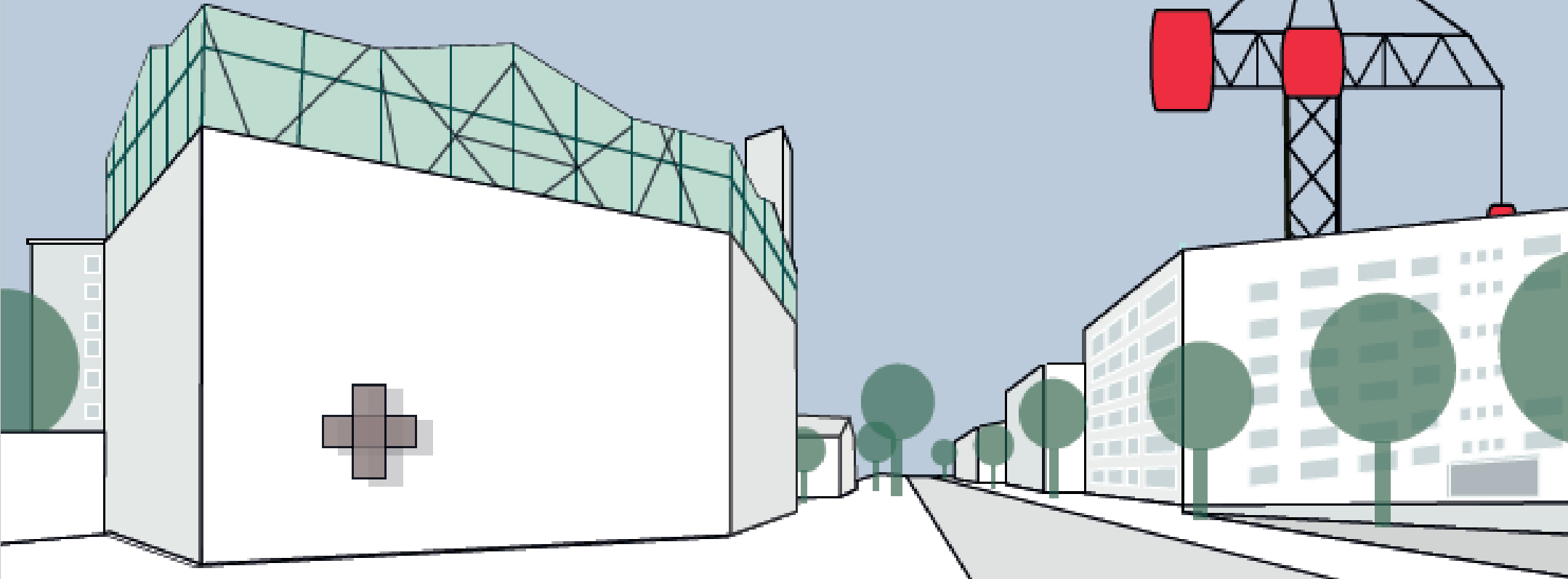


NEUIGKEITEN AUS CHARLOTTENBURG-NORD

STÄDTEBAUFÖRDERUNG
NACHHALTIGE ERNEUERUNG



Willkommen zum Infoabend
Charlottenburg-Nord Di, 17.10.2023



**STÄDTEBAU-
FÖRDERUNG**

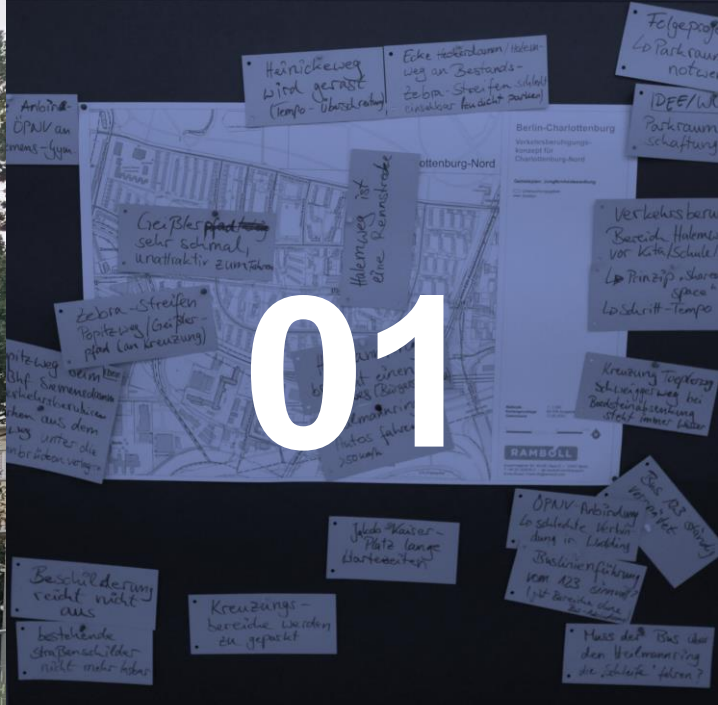
von Bl. n. c. | arden. | ne
Come on on



Bundesministerium
für Wohnen, Stadtentwicklung
und Bauwesen

Infoabend zum Programm Nachhaltige Erneuerung Charlottenburg-Nord

18:30 Uhr	Begrüßung (Stadtrat für Stadtentwicklung, Liegenschaften & IT Herr Brzezinski)
18:35 Uhr	Teil 1: Rückblick und aktuelle Projekte im Programm Nachhaltige Erneuerung und im Quartier
18:55 Uhr	<i>allgemeine Rückfragen</i>
19:05 Uhr	Teil 2: Info zu Projekten der ev. Kirchengemeinde Charlottenburg-Nord Sanierung Gemeindehaus, Neubau Kita Regenbogenland und Diakoniezentrum
19:15 Uhr	<i>Rückfragen</i>
19:25 Uhr	Teil 3: Info zu Wohnungsbauprojekten der Charlottenburger & Berliner Baugenossenschaft
19:40 Uhr	<i>Rückfragen</i>
19:50	Zusammenfassung und Verabschiedung
20:00 Uhr	Ende der Veranstaltung



01

FRAU FEHLERT

RÜCKBLICK &
AKTUELLE
PROJEKTE
PROGRAMM
NACHHALTIGE
ERNEUERUNG

Meilensteine 2023



← Ideensammlung Thema Verkehrsberuhigung (A-B): Tag der Städtebauförderung am 13.05.23

Spatenstich → Jungfernheide Spielplatz am 22.05.23



Richtfest → Oberstufenzentrum am 29.09.23



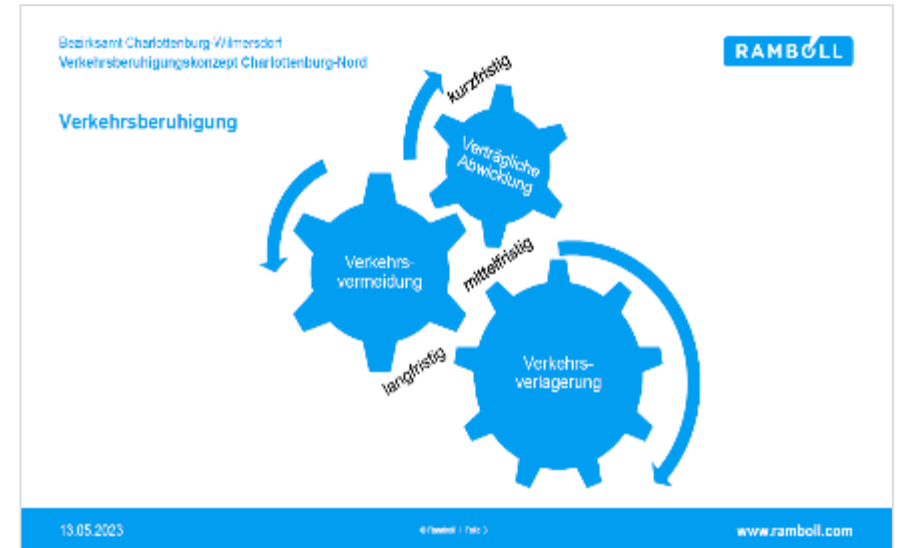
Verkehrsberuhigungskonzept für Charlottenburg-Nord 2023

Ziele/Maßnahmen:

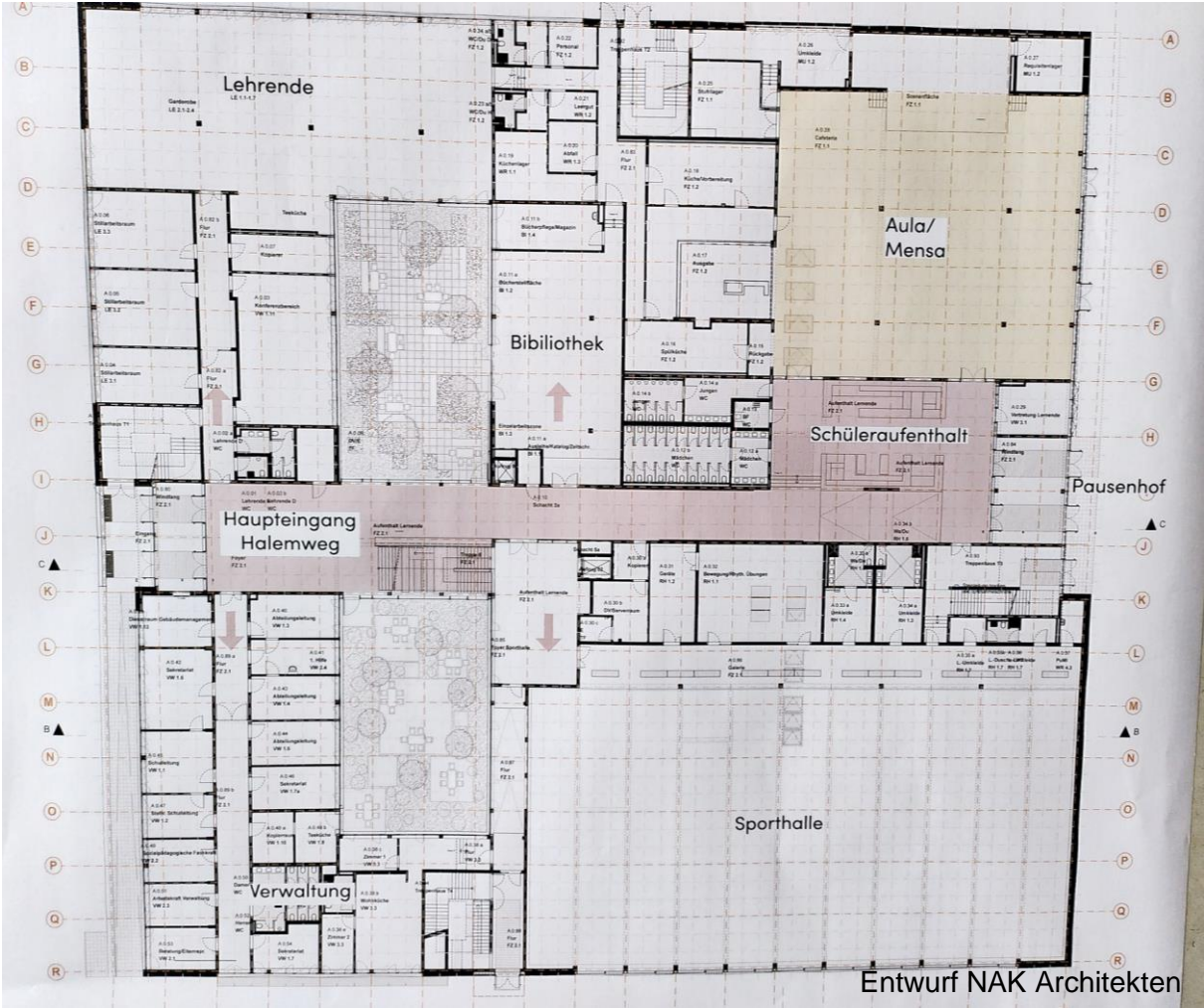
- Bestandsaufnahme mit Verkehrszählung erfolgt – Fazit nicht unerhebliche Durchgangsverkehre durch beide Siedlungen
- Ideensammlung zu Verkehrsberuhigungsmöglichkeiten der Menschen vor Ort im Frühjahr 23
- Maßnahmenkonzept für Verkehrsberuhigung in Erarbeitung mit Betrachtung von Schwerpunktbereichen am Heckerdamm und am Halemweg

Status: aktuell laufend

Abschluss d. Bearbeitung voraussichtlich Ende 2023 mit öffentlicher Abschlussveranstaltung voraussichtlich Anfang 2024



Oberstufenzentrum Anna-Freud-Schule



Gebietszentrum Halemweg

Ziele/ Maßnahmen:

- Finanzierung/ Abriss des Bestandsgebäudes der Anna-Freud-Schule und der bezirklichen Gebäude ist geklärt
- Wirtschaftlichkeitsbetrachtung des Vorhabens insgesamt ist erfolgt, Anmietungsoptionen müssen noch mit Senatsverw. f. Finanzen geklärt werden
- Klärung von baurechtlichen und grundstücksbezogenen Fragen zur Grundstücksübertragung läuft
- Gespräche zur Vorbereitung der Abriss-/ Baumaßnahmen laufen

Status: laufend



Städtebauliches Konzept Studio Schulz Granberg & bbz Landschaftsarchitekten

Machbarkeitsstudie Sportplätze Heckerdamm & Jungfernheideweg

Ziele/ Maßnahmen:

- Gebäudeerweiterung und Sportplatzertüchtigung von Naturrasen auf Kunstrasen ist möglich und sinnvoll
- Abstimmung der vorgeschlagenen Kompensationsmaßnahmen mit der Senatsverwaltung für Inneres und Sport noch erforderlich
- Kostenschätzung noch in Erarbeitung

Status: Abschluss Ende 2023 geplant



Ausblick: Erweiterung & Anpassung Funktionsgebäude auf dem Sportplatz Heckerdamm

Ziele/ Maßnahmen:

- Ökologische Sanierung
- Anbau für Umkleideraum, Wasch- und Duschaum, Außengeräteraum, behindertengerechte Außentoilette, Kiosk, Putzmittelraum und Technikraum.
- Beantragt für Programmjahr 2024 Planungsmittel
- Finanzierung für Bau noch zu klären/ zu beantragen

Status: Planung geplant ab 2024



Grünverbindung Halemweg-Popitzweg

3. Bauabschnitt

Ziele/ Maßnahmen:

- Bau eines Stadtplatzes mit Ballspielfeld um den U-Bahnhof Halemweg
- Bepflanzung mit Amberbäumen, niedrigen Blütingehölzen
- Ballspielfläche aus geräuscminderndem Kunststoff-Belag sowie Ballfangzäunen, ausgestattet mit zwei kombinierten Streetball-Körben und Toranlagen
- tattooierte Asphaltfläche mit Sitzwürfeln, Aufenthaltsbereiche mit Parkbänken, Hockerbänken und Fahrradbügeln

Status: feierliche Eröffnung voraussichtlich im Dezember 2023



Ausblick: naturnahe Nachbarschafts- & Spielorten für die Paul-Hertz-Siedlung

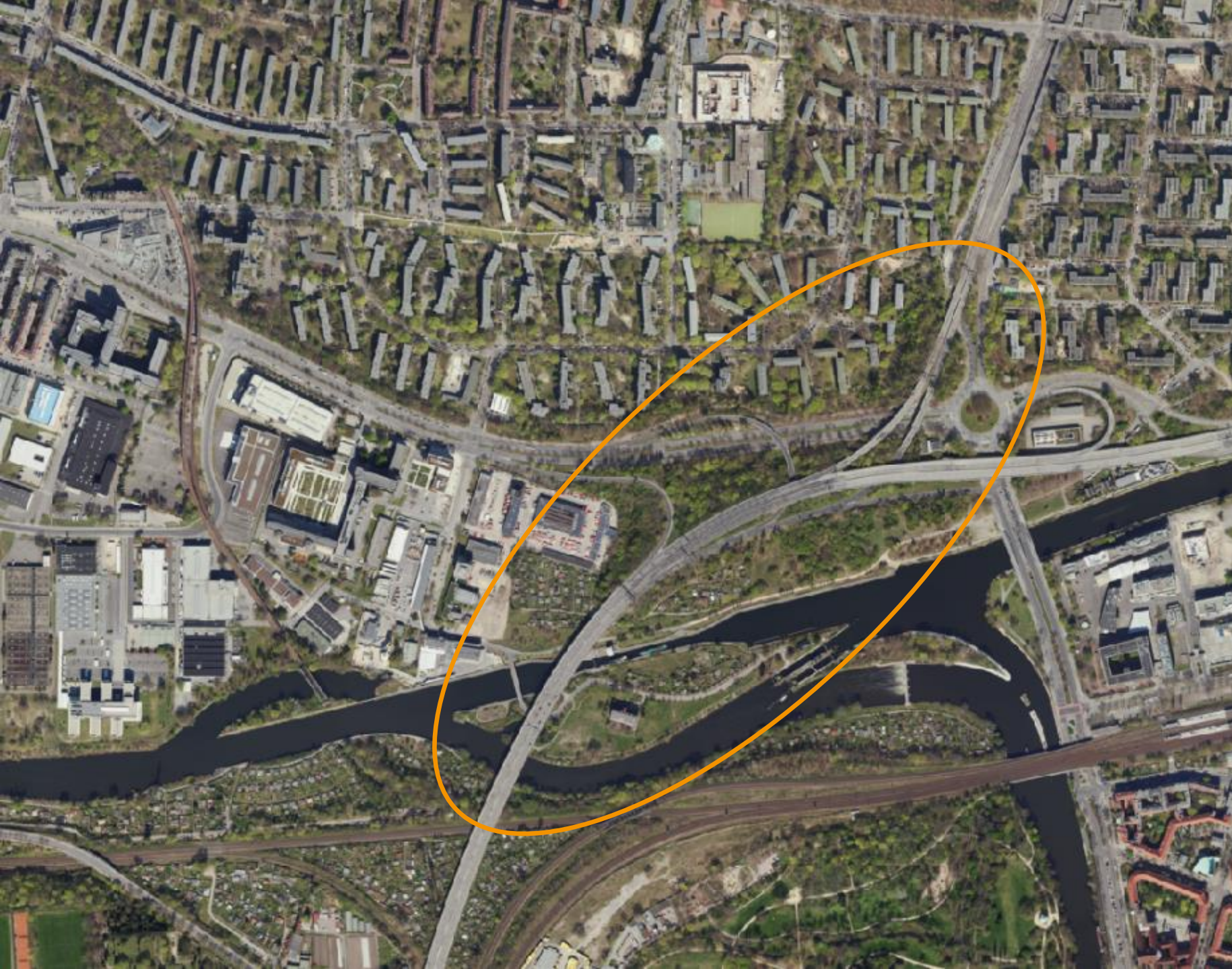
Ziele/Maßnahmen:

- Konzept zur kooperativen Freiflächengestaltung zur Gestaltung von naturnahen Nachbarschafts- und Spielorten
- Verbesserung der Aufenthaltsqualitäten, Erhöhung der biologischen Vielfalt, Schaffen eines erlebnisreichen Wohnumfelds, Mehrgenerationenangebote, Kiez- und Nachbarschaftstreffpunkte
- Spiel- und Naturerlebnis-Netz mit naturnahen Spielorten
- Beteiligung der Nachbarschaft und sozialer Einrichtungen
- Gemeinsam und in Abstimmung mit der Gewobag

Status: in Ausschreibung

Winter 2023 bis Ende 2024





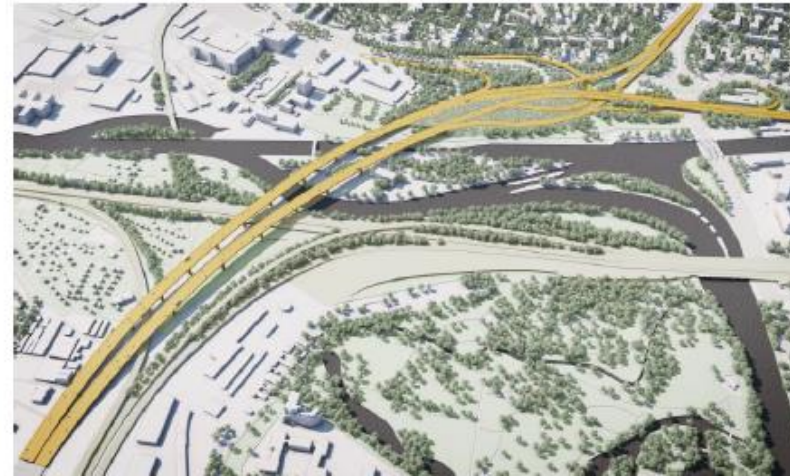
INFO ZUM AUTOBAHNBAU

Neue Verkehrsführung



- Bauwerk Ost: Die Fahrbahn Richtung Nord wird separat neu gebaut und an das AD Charlottenburg herangeführt.
- Bauwerk West: Die Fahrbahn Richtung Süd liegt nach Neubau wieder in Lage der bestehenden Rudolf-Wissell-Brücke.


Der Siegerentwurf im Wettbewerb:
Zweiteiliger Brückenneubau vom
Ingenieurbüro Leonhardt, Andrä und
Partner




© DEGES

Lärmschutz

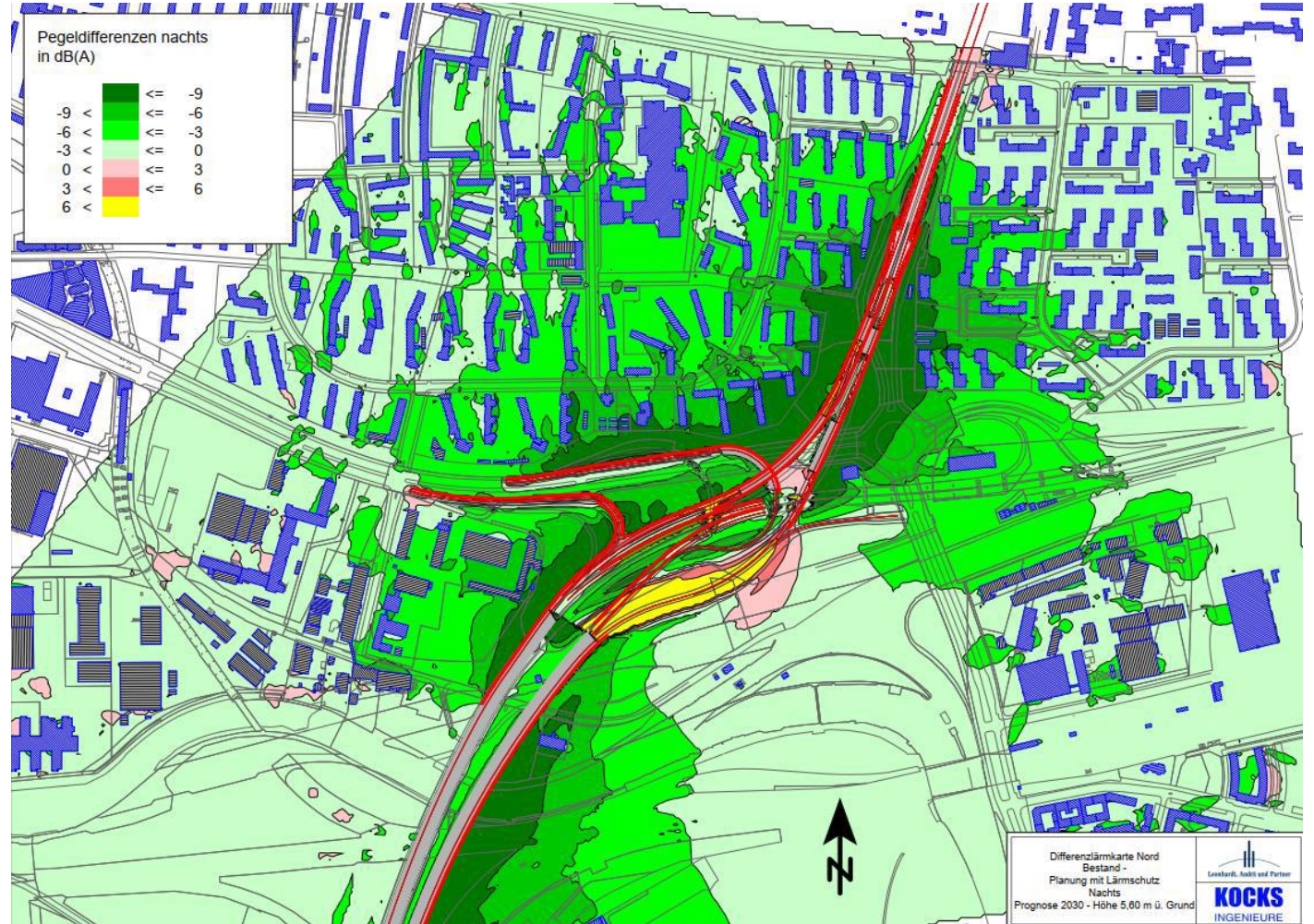
Differenzlärmschutzkarte: Vergleich zur Planung mit Lärmschutzwänden

 = -6 bis -9 dB(A)

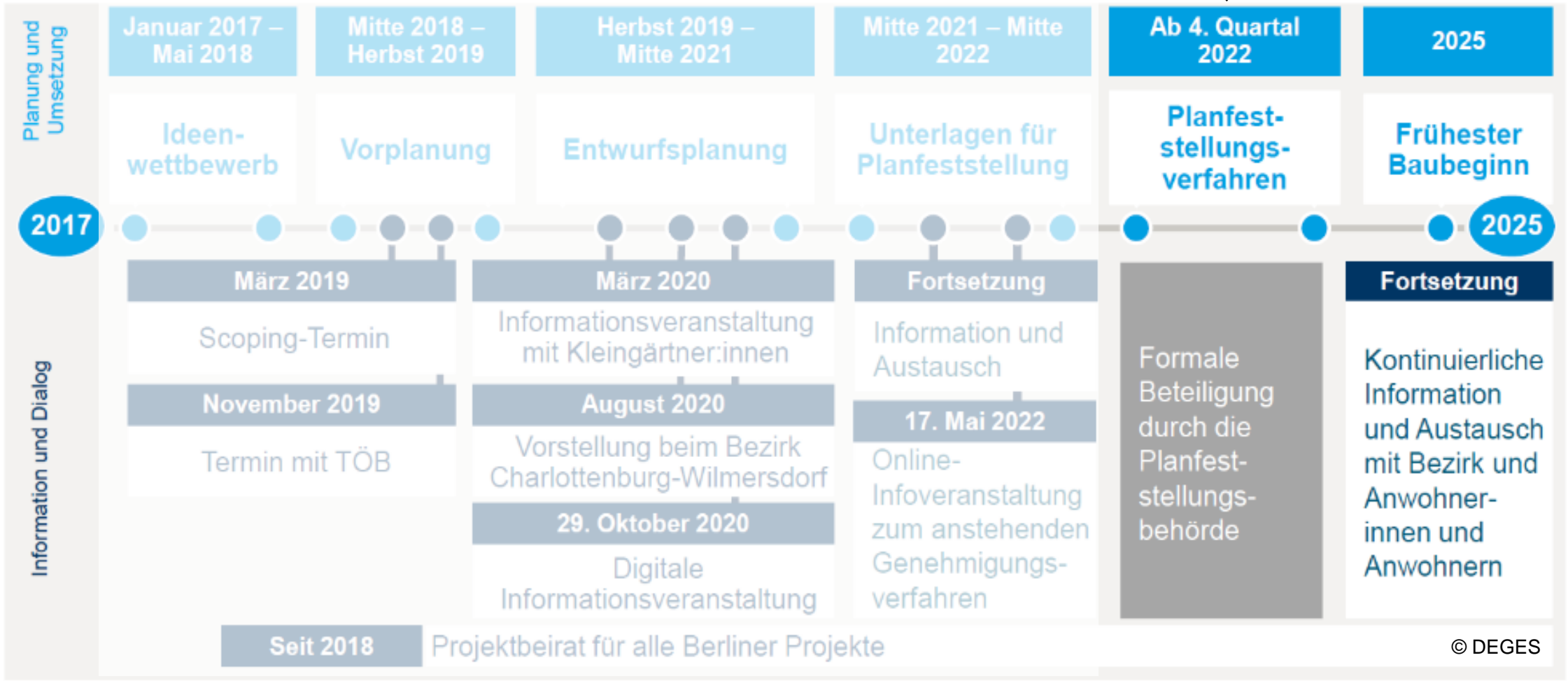
Ca. -10 dB(A):
Halbierung des Lärmempfindens bzw.
Reduktion des Verkehrs um 90%

 = 0 bis +3 dB(A)

erst ab +3 dB(A):
Lärmerhöhung wahrnehmbar



Planungs- und Dialogprozess



© DEGES



Zeithorizonte

Aktuell wurde die Öffentlichkeitsbeteiligung zum Planfeststellungsverfahren beendet



Kontaktmöglichkeiten DEGES

Folgende kontinuierlichen Informations- und Dialogangebote können Sie nutzen

Information



Webseite

Unter www.deges.de/a100-rwb informieren wir zum Projektstand und anstehenden Meilensteinen.



Anschreiben

Wir informieren Anwohner und Interessierte anlassbezogen über aktuelle Entwicklungen.



Informationsdienst

Melden Sie sich unter www.deges.de/newsletter für den Informationdienst „Verkehrsprojekte Aktuell“ an und erhalten Sie regelmäßig Informationen zu allen Berliner DEGES Projekten.

Dialog



Bürgertelefon

Für Fragen sind wir montags bis sonntags zwischen 8 und 20 Uhr kostenlos unter der Telefonnummer 0800 5895 2479 erreichbar.



Nachfragen

Über das Kontaktformular www.deges.de/a100-rwb/dialog beantworten wir so zeitnah wie möglich.



Vor-Ort-Termine

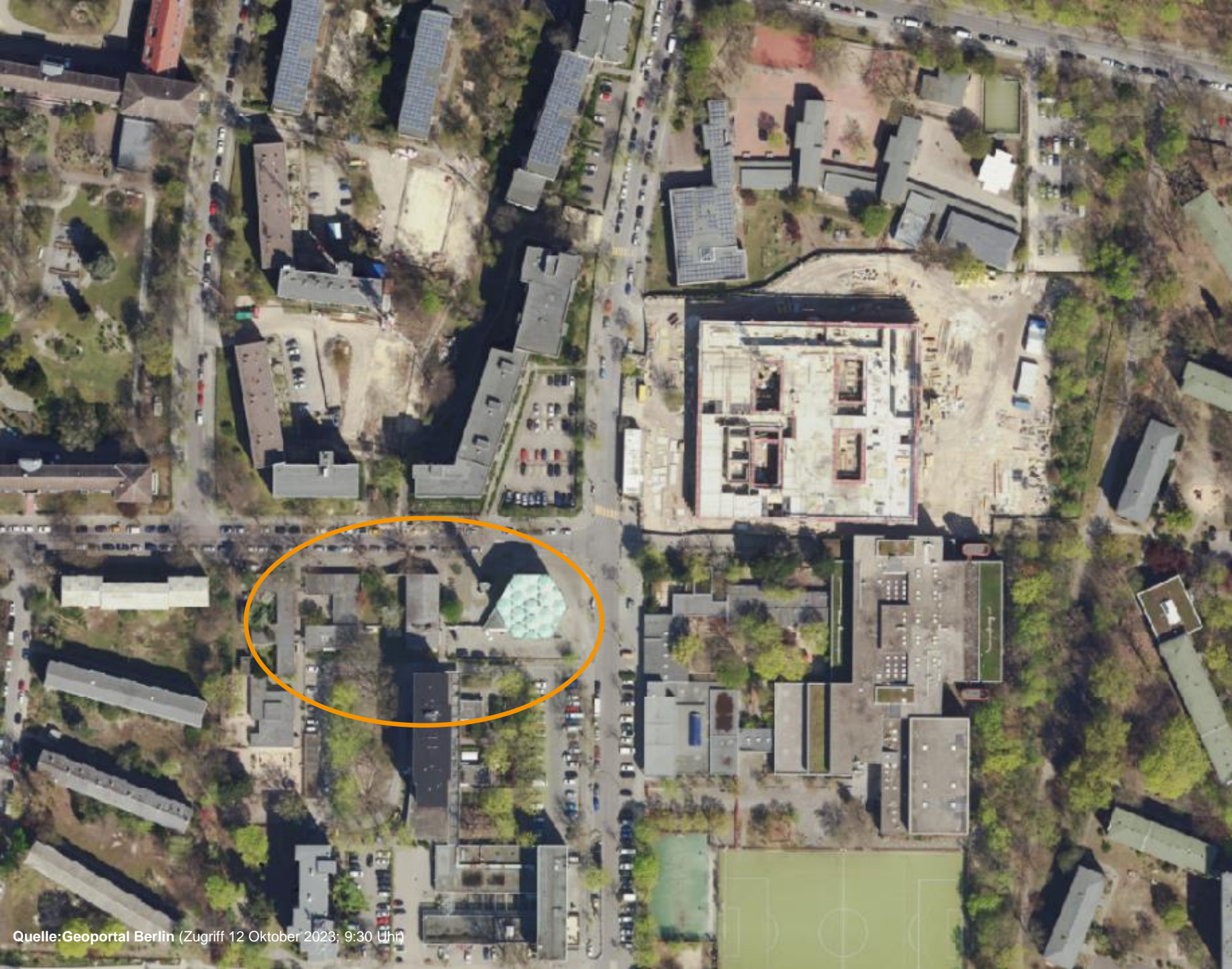
Persönliche Anliegen von Anwohnern und Interessierten klären wir bei Bedarf in Veranstaltungen und Bürgersprechstunden.

Rückfragen



BERLIN





02

FRAU MARKSCHIES
SANIERUNG &
NEUBAU

EV. KIRCHENGEMEINDE
CHARLOTTENBURG-
NORD

Projekte der ev. Kirchengemeinde Charlottenburg-Nord

Ziele/ Maßnahmen:

- Sanierung Gemeindehaus
- Neubau der Kindertagesstätte Regenbogenland und Erweiterung um 43 neue Plätze
- Zu einem späteren Zeitpunkt geplant: Neubau ev. Zentrum für Soziale Dienste



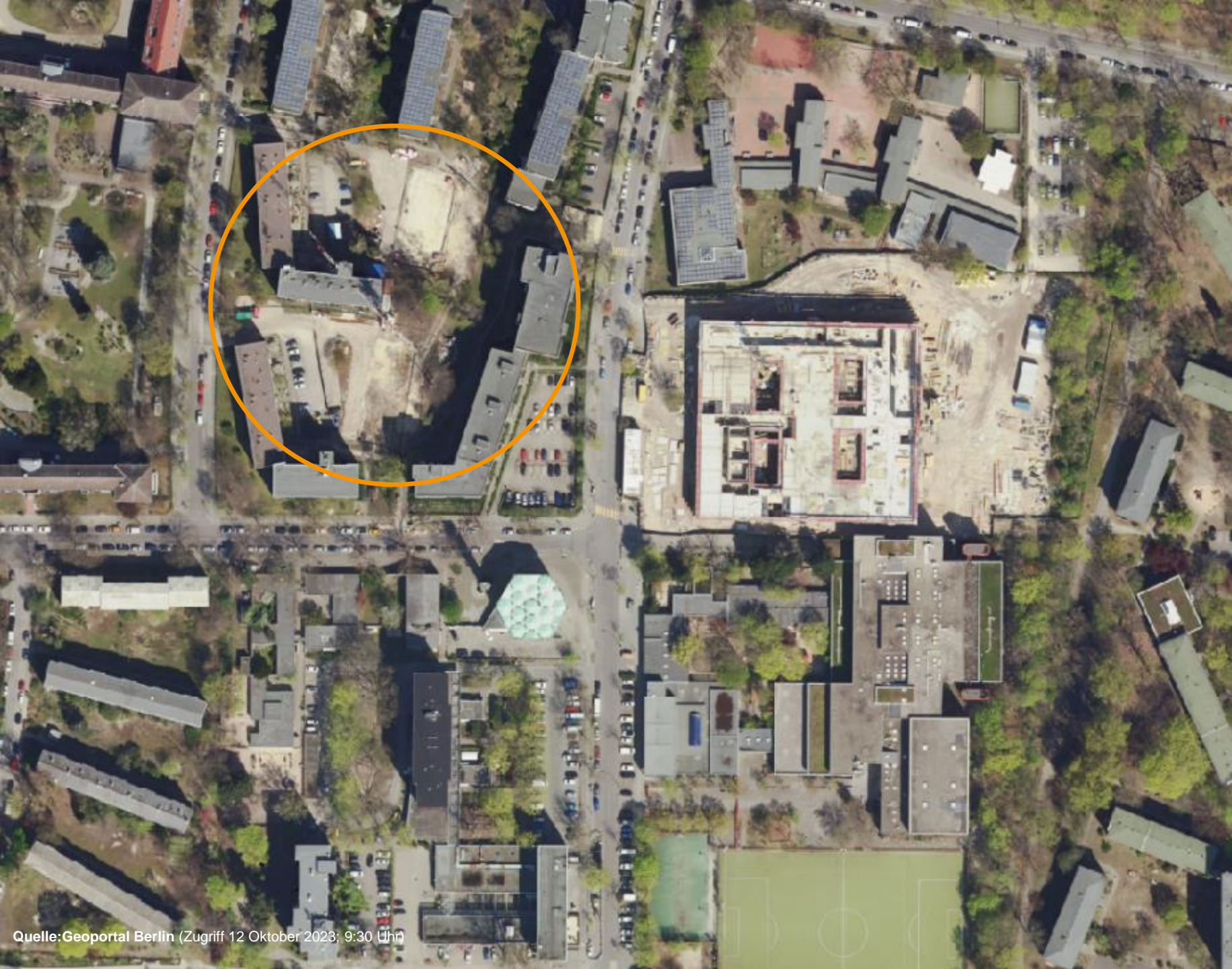
© LKK Architekten

Rückfragen



BERLIN





03

HERR RÖDING

**WOHNUNGSBAU-
PROJEKTE**

**CHARLOTTENBURGER &
BERLINER
BAUGENOSSENSCHAFT**

Perspektive von der Balkonseite



CHARLOTTE | An der Jungfernheide

Hier bauen zwei Genossenschaften gemeinschaftlich.



Weitere Informationen unter charlotte1907.de

CHARLOTTENBURGER
BAUGENOSSENSCHAFT

Perspektive von der Eingangsseite mit Laubengängen



CHARLOTTE | An der Jungfernheide

Hier bauen zwei Genossenschaften gemeinschaftlich.



Weitere Informationen unter charlotte1907.de





CHARLOTTE

15 Wohnungen
1 Gemeinschaftsraum
ca. 1.230 m² Wohnfläche

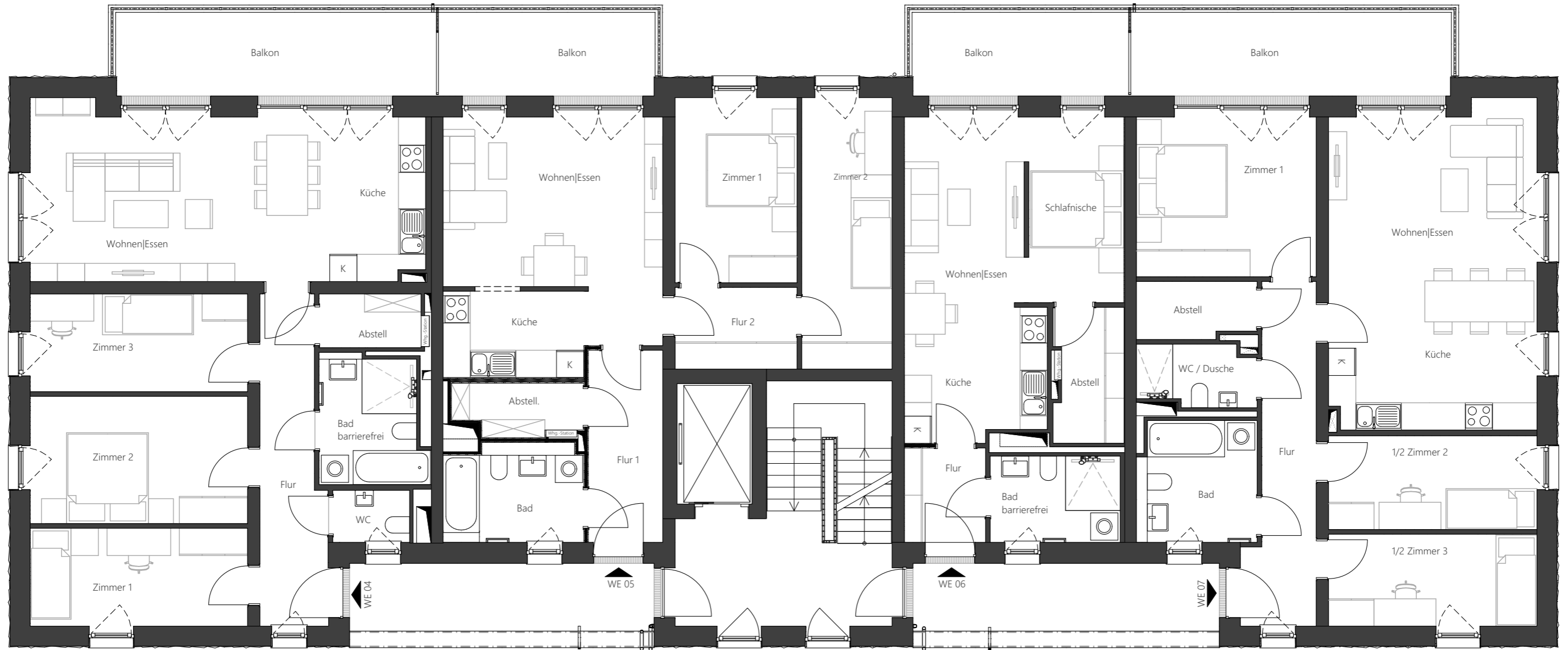
BBG

16 Wohnungen



SG	Dachgarten	Barrierefreies WC Lager	Hauswart- raum	Treppenhaus mit Aufzug	Gemeinschaftsraum ca. 19,0 m ²	Dachgarten
3.OG	WIE 241-001-012 4-Zimmerwohnung ca. 92,4 m ²	WIE 241-001-013 3-Zimmerwohnung ca. 74,0 m ²	Laubengang	WIE 241-001-014 1-Zimmerwohnung ca. 45,2 m ²	Laubengang	WIE 241-001-015 2 2/2-Zimmerwohnung ca. 93,8 m ²
2.OG	WIE 241-001-008 4-Zimmerwohnung ca. 92,4 m ²	WIE 241-001-009 3-Zimmerwohnung ca. 74,0 m ²	Laubengang	WIE 241-001-010 1-Zimmerwohnung ca. 45,2 m ²	Laubengang	WIE 241-001-011 2 2/2-Zimmerwohnung ca. 93,8 m ²
1.OG	WIE 241-001-004 4-Zimmerwohnung ca. 92,4 m ²	WIE 241-001-005 3-Zimmerwohnung ca. 74,0 m ²	Laubengang	WIE 241-001-006 1-Zimmerwohnung ca. 45,2 m ²	Laubengang	WIE 241-001-007 2 2/2-Zimmerwohnung ca. 93,8 m ²
EG	WIE 241-001-001 4-Zimmerwohnung ca. 97,3 m ²	WIE 241-001-002 3,5-Zimmerwohnung ca. 83,8 m ²	Eingang	Haustechnik Zugang zum Kriechkeller	WIE 241-001-003 5-Zimmerwohnung ca. 129,8 m ²	



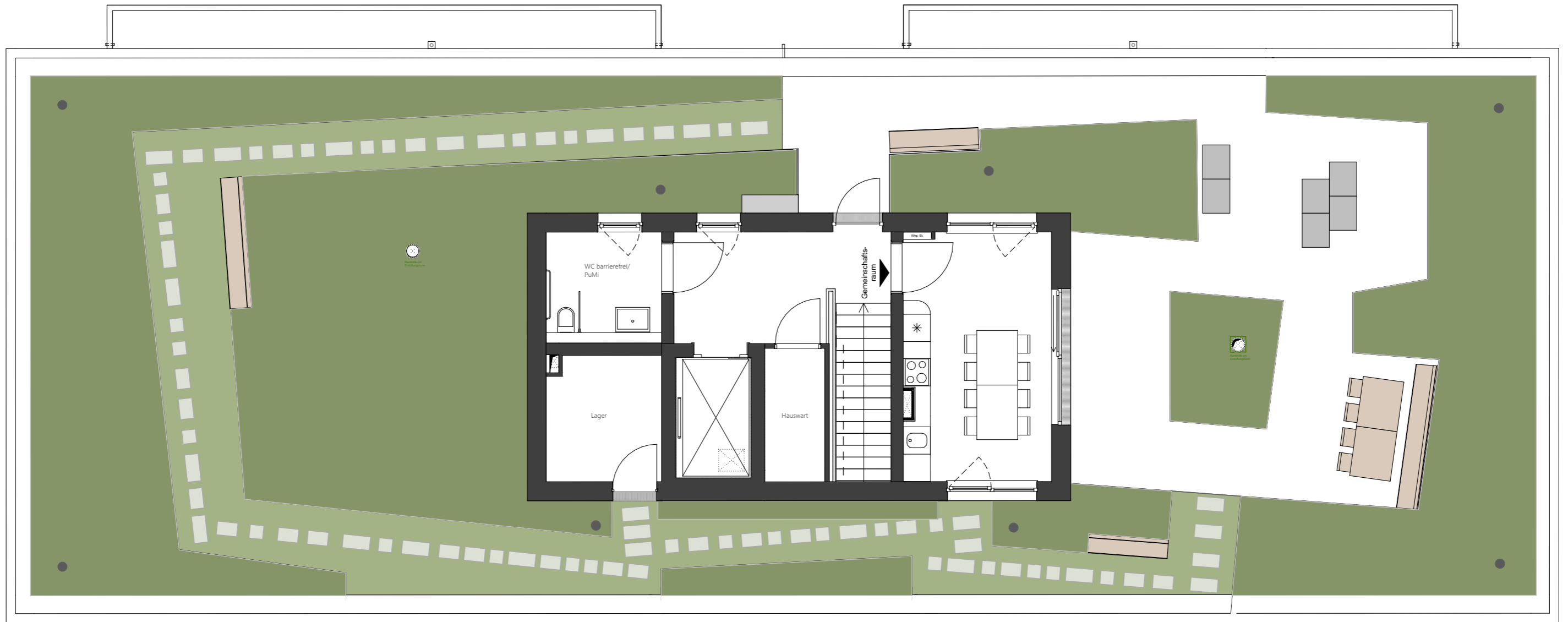


4-Zi. Wohnung
ca. 92,4 m²

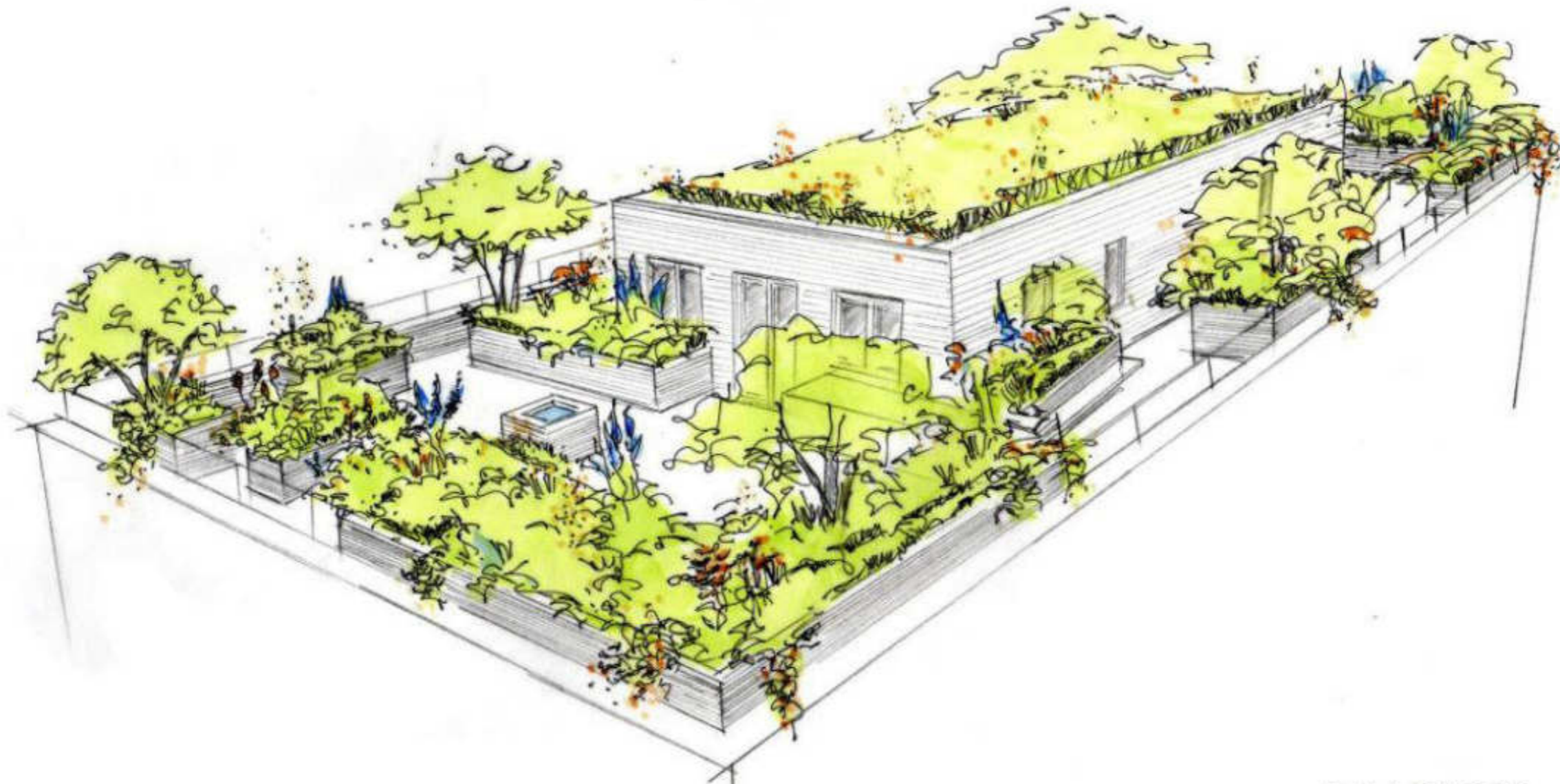
3-Zi. Wohnung
ca. 74,0 m²

1-Zi. Wohnung
ca. 45,2 m²

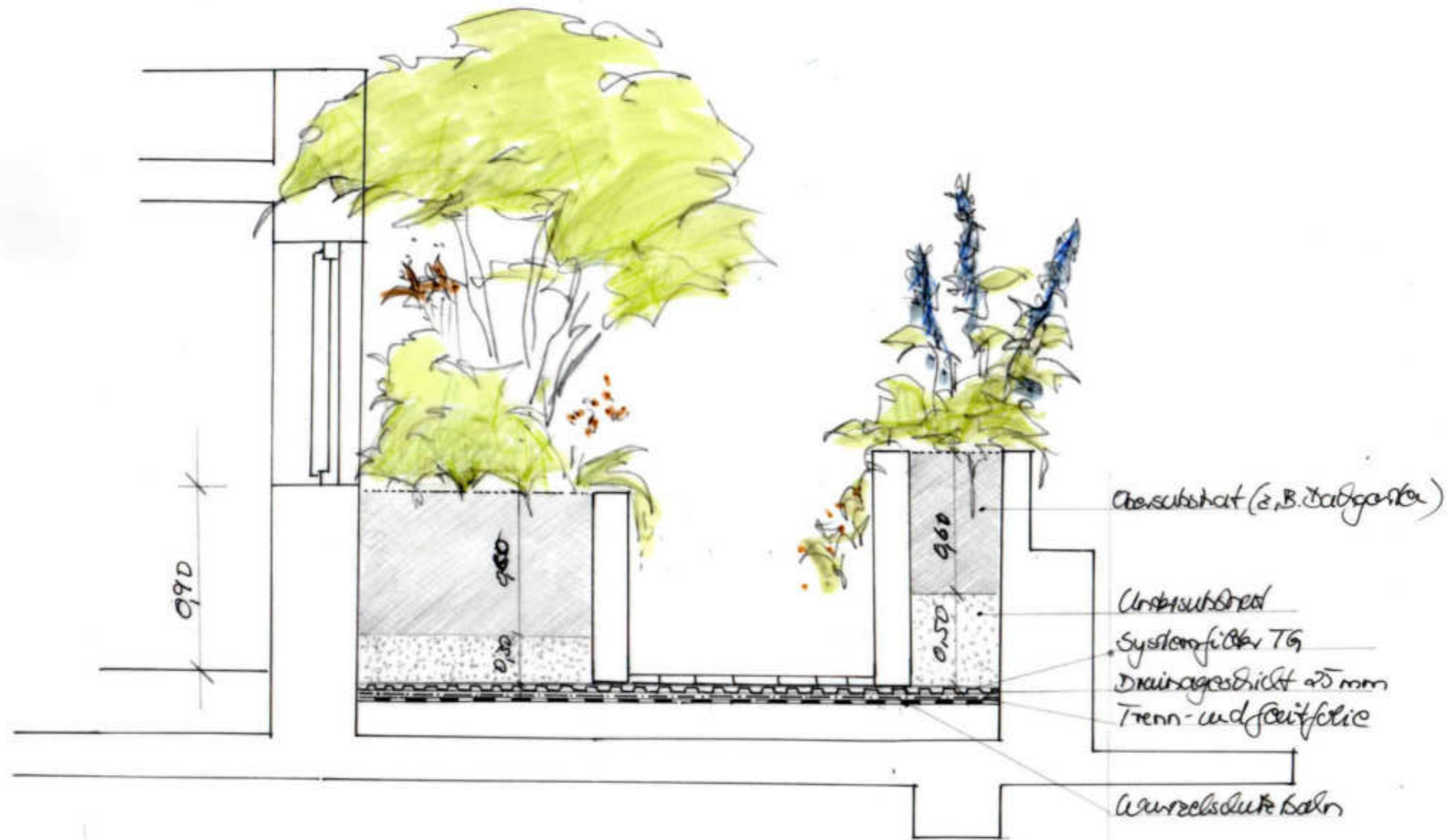
2 2/2-Zi. Wohnung
ca. 93,8 m²



Gemeinschaftsraum
ca. 19,0 m²



HAL-DACHGRÜN
SKIZZE / PERSPEKTIVE
o.T. 21.10.20
G. HOLST



Systemschnitt
Dachgarten
17.11.20

Vielen Dank für Ihre Aufmerksamkeit!

Kontakte

Fachbereich Stadtplanung

Frau Bartsch

Hohenzollerndamm 174, 10713 Berlin

Jahn, Mack & Partner

E-Mail: Nachhaltige-Erneuerung_ChaNo@jahn-mack.de

Stadtteilzeitung Charlie

E-Mail: redaktion@charlie-berlin.org

<http://www.charlie-berlin.org/>

Weitere Infos:

[Das Fördergebiet Charlottenburger Norden - Berlin.de](http://www.fördergebiet-charlottenburger-norden-berlin.de)



CHARLIE
Kostenlos: Zeitung für die Nachhaltige Erneuerung im „Charlottenburger Norden“
STÄDTEBAU-FÖRDERUNG
www.bau24.de/foerderung
AUSGABE 21
Herbst 2023



Aus dem Quartier auf die große Bühne

<p>Seite 3–7 Planen & Bauen Wszędzie tam, gdzie jest budowa</p> 	<p>Seite 8–11 Kiez in Bewegung sport, tjevojzba i obrazovanje</p> 	<p>Seite 12–15 Nachbarschaft News from neighborhood</p> 
--	--	--