



# Veränderung Kinder und Jugendliche in alleinerziehenden Haushalten 2021-2022

Veränderung des Anteils der unter 18-Jährigen  
in alleinerziehenden Haushalten an den  
unter 18-Jährigen gesamt in Prozentpunkten  
vom 31.12.2020 zum 31.12.2022  
auf Ebene der Planungsräume (542 PLR)

(Index-Indikator: Dynamik 2)

### Gruppenbildung nach Standardabweichung vom Mittelwert (mit Anzahl PLR)

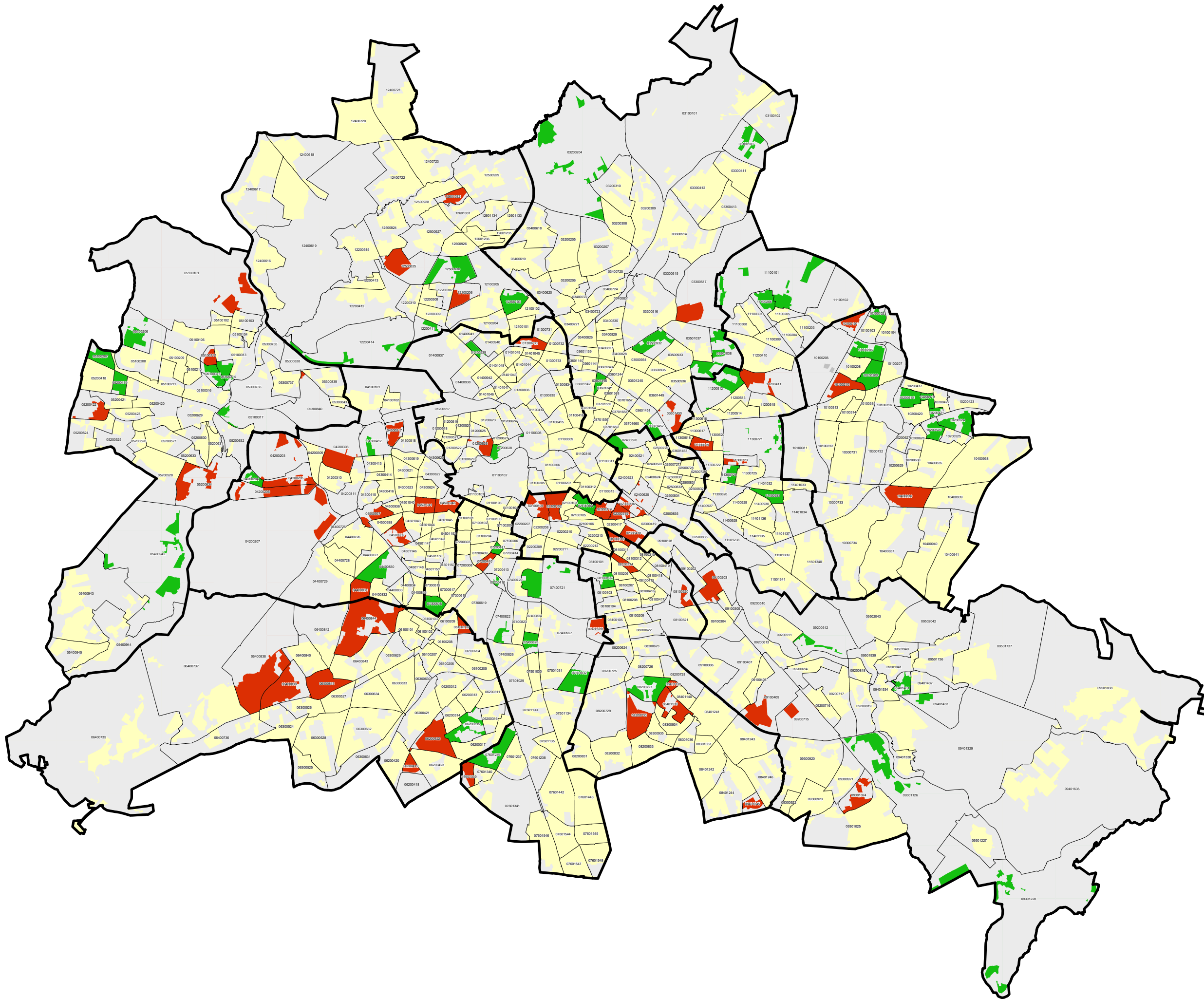
- 54** besser als durchschnittliche Entwicklung (unter -1 SD):  
unter -2,60 %-Pkt.
- 425** durchschnittliche Entwicklung (-1 SD bis +1 SD):  
-2,60 %-Pkt. bis 2,65 %-Pkt.
- 57** schlechter als durchschnittliche Entwicklung (über +1 SD):  
über 2,65 %-Pkt.

Mittelwert von 536 PLR (MW): 0,03 %-Pkt.  
MIN: -15,18 %-Pkt. / MAX: 9,19 %-Pkt.  
Standardabweichung (SD) vom MW: 2,62 %-Pkt.

- unbewohnte Fläche
- Planungsraum ohne Zuordnung
- 01300731 Grenze und Nummer Planungsraum
- Grenze Bezirk



Datenquelle: Amt für Statistik Berlin-Brandenburg  
Datenstand: 31.12.2020, 31.12.2022, LOR 01/2023  
Datenbearbeitung: GEWOS  
Kartografie: 02/2024, SenStadt I A 14  
© Senatsverwaltung für Stadtentwicklung, Bauen und Wohnen  
Referat I A, Stadtentwicklungsplanung





## Veränderung Kinder und Jugendliche in alleinerziehenden Haushalten 2021-2022

Veränderung des Anteils der unter 18-Jährigen  
in alleinerziehenden Haushalten an den unter  
18-Jährigen gesamt in Prozentpunkten  
vom 31.12.2020 zum 31.12.2022  
auf Ebene der Planungsräume (542 PLR)

(Index-Indikator: Dynamik 2)

### Äquidistante Gruppenbildung

Zunahme (mit Anzahl PLR)

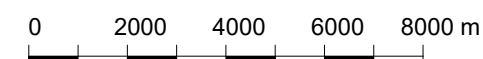
21	4,00 %-Pkt. und mehr
75	2,00 %-Pkt. bis unter 4,00 %-Pkt.
184	0,00 %-Pkt. bis unter 2,00 %-Pkt.

Abnahme (mit Anzahl PLR)

179	-2,00 %-Pkt. bis unter 0,00 %-Pkt.
52	-4,00 %-Pkt. bis unter -2,00 %-Pkt.
25	unter -4,00 %-Pkt.

Mittelwert von 536 PLR (MW): 0,03 %-Pkt.  
MIN: -15,18 %-Pkt. / MAX: 9,19 %-Pkt.

	unbewohnte Fläche
	Planungsraum ohne Zuordnung
	Grenze und Nummer Planungsraum
	Grenze Bezirk



Datenquelle: Amt für Statistik Berlin-Brandenburg

Datenstand: 31.12.2020, 31.12.2022, LOR 01/2023

Datenbearbeitung: GEWOS

Kartografie: 02/2024, SenStadt I A 14

© Senatsverwaltung für Stadtentwicklung, Bauen und Wohnen  
Referat I A, Stadtentwicklungsplanung

