



Wohnfläche 2022

Wohnfläche in m²
je Einwohnerin / Einwohner am 31.12.2022
auf Ebene der Planungsräume (447 PLR)*

(Kontext-Indikator: K 15)

Gruppenbildung nach Standardabweichung vom Mittelwert (mit Anzahl PLR)

- 51** unterdurchschnittlich
(unter -1 SD):
unter 31,76
- 328** durchschnittlich
(-1 SD bis +1 SD):
31,76 bis 46,25
- 31** überdurchschnittlich
(über +1 SD bis +1,5 SD):
über 46,25 bis 49,88
- 28** stark überdurchschnittlich
(über +1,5 SD):
über 49,88

Mittelwert von 438 PLR (MW): 39,01

MIN: 13,82 / MAX: 72,17

Standardabweichung (SD): 7,25

* Datenbereitstellung nur für 447 PLR möglich
(LOR bis 31.12.2018), siehe Erläuterungen
in den Indikatorenblättern zum MSS 2023.

unbewohnte Fläche

Planungsraum ohne Zuordnung

01011401 Grenze und Nummer Planungsraum (447)*

Grenze Bezirk

0 2000 4000 6000 8000 m

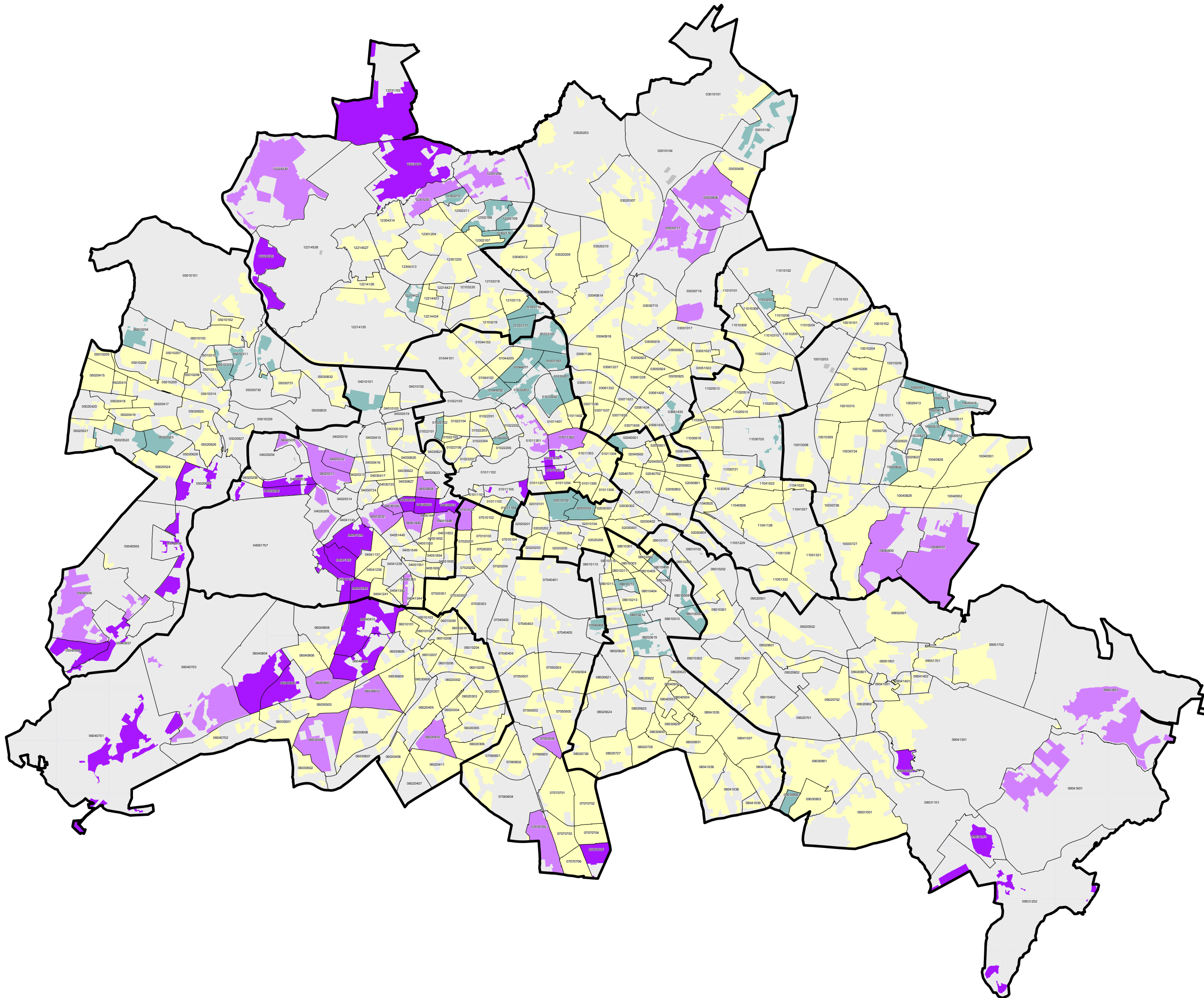
Datenquelle: Amt für Statistik Berlin-Brandenburg

Datenstand: 31.12.2022, LOR bis 31.12.2018

Datenbearbeitung: GEWOS

Kartografie: 05/2024, SenStadt I A 14

© Senatsverwaltung für Stadtentwicklung, Bauen und Wohnen
Referat I A, Stadtentwicklungsplanung



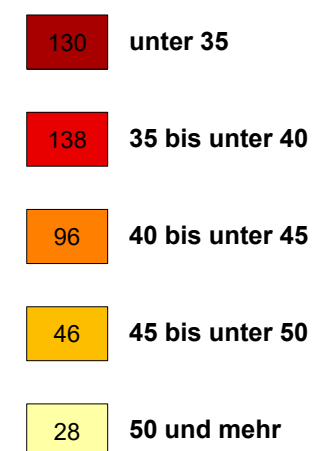


Wohnfläche 2022

Wohnfläche in m²
je Einwohnerin / Einwohner am 31.12.2022
auf Ebene der Planungsräume (447 PLR)*

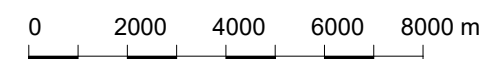
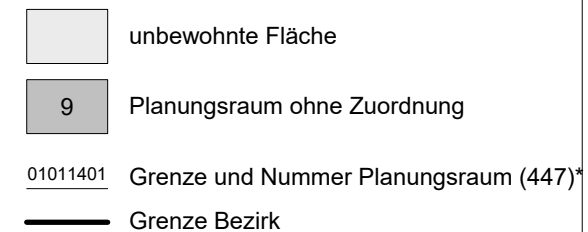
(Kontext-Indikator: K 15)

Äquidistante Gruppenbildung
(mit Anzahl PLR)



Mittelwert von 438 PLR (MW): 39.01
MIN: 13,82 / MAX: 72,17

* Datenbereitstellung nur für 447 PLR möglich
(LOR bis 31.12.2018), siehe Erläuterungen
in den Indikatorenblättern zum MSS 2023.



Datenquelle: Amt für Statistik Berlin-Brandenburg
Datenstand: 31.12.2022, LOR bis 31.12.2018
Datenbearbeitung: GEWOS
Kartografie: 05/2024, SenStadt I A 14
© Senatsverwaltung für Stadtentwicklung, Bauen und Wohnen
Referat I A, Stadtentwicklungsplanung

