



## Wanderungssaldo 2021-2022

Durchschnittliches Wanderungssaldo  
(Zuzüge minus Fortzüge je 100 Einwohnerinnen  
und Einwohner) vom 31.12.2020 zum 31.12.2022  
in Prozent pro Jahr  
auf Ebene der Planungsräume (542 PLR)

(Kontext-Indikator: K 12)

### Gruppenbildung nach Standardabweichung vom Mittelwert (mit Anzahl PLR)

- 3** unterdurchschnittlich  
(unter -1 SD):  
unter -1,91 %
- 493** durchschnittlich  
(-1 SD bis +1 SD):  
-1,91 % bis 4,94 %
- 13** überdurchschnittlich  
(über +1 SD bis +1,5 SD):  
über 4,94 % bis 6,65 %
- 27** stark überdurchschnittlich  
(über +1,5 SD):  
über 6,65 %

Mittelwert von 536 PLR (MW): 1,51 %

MIN: -6,76 % / MAX: 41,23 %

Standardabweichung (SD): 3,43 %

unbewohnte Fläche

6 Planungsraum ohne Zuordnung

01300731 Grenze und Nummer Planungsraum

Grenze Bezirk

0 2000 4000 6000 8000 m

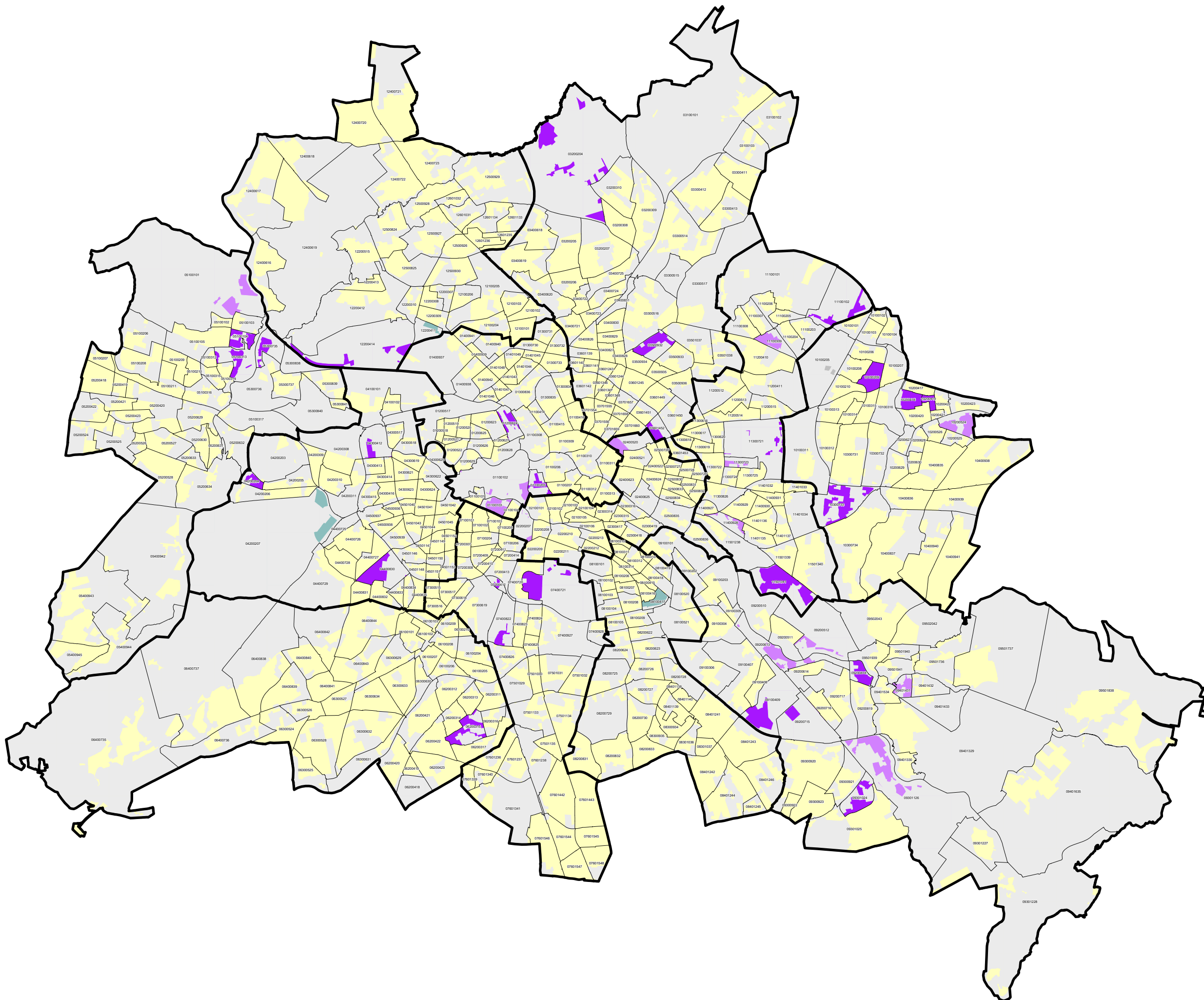
Datenquelle: Amt für Statistik Berlin-Brandenburg

Datenstand: 31.12.2020, 31.12.2022, LOR12/2021

Datenbearbeitung: GEWOS

Kartografie: 05/2024, SenStadt I A 14

© Senatsverwaltung für Stadtentwicklung, Bauen und Wohnen  
Referat I A, Stadtentwicklungsplanung





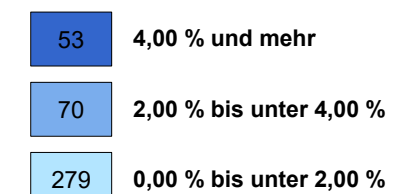
## Wanderungssaldo 2021-2022

Durchschnittliches Wanderungssaldo  
(Zuzüge minus Fortzüge je 100 Einwohnerinnen  
und Einwohner) vom 31.12.2020 zum 31.12.2022  
in Prozent pro Jahr  
auf Ebene der Planungsräume (542 PLR)

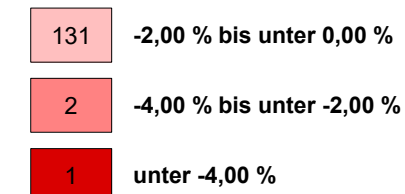
(Kontext-Indikator: K 12)

### Äquidistante Gruppenbildung

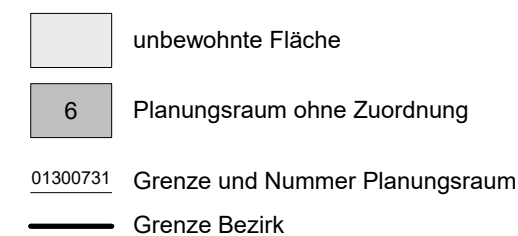
Wanderungsgewinn (mit Anzahl PLR)



Wanderungsverlust (mit Anzahl PLR)



Mittelwert von 536 PLR (MW): 1,51 %  
MIN: -6,76 % / MAX: 41,23 %



Datenquelle: Amt für Statistik Berlin-Brandenburg

Datenstand: 31.12.2020, 31.12.2022, LOR 12/2021

Datenbearbeitung: GEWOS

Kartografie: 05/2024, SenStadt I A 14

© Senatsverwaltung für Stadtentwicklung, Bauen und Wohnen  
Referat I A, Stadtentwicklungsplanung

