



## Veränderung Ausländeranteil 2021-2022

Veränderung des Anteils der Ausländerinnen und Ausländer an den Einwohnerinnen und Einwohnern insgesamt in Prozentpunkten vom 31.12.2020 zum 31.12.2022 auf Ebene der Planungsräume (542 PLR)

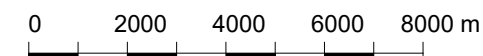
(Kontext-Indikator: K 06)

### Gruppenbildung nach Standardabweichung vom Mittelwert (mit Anzahl PLR)

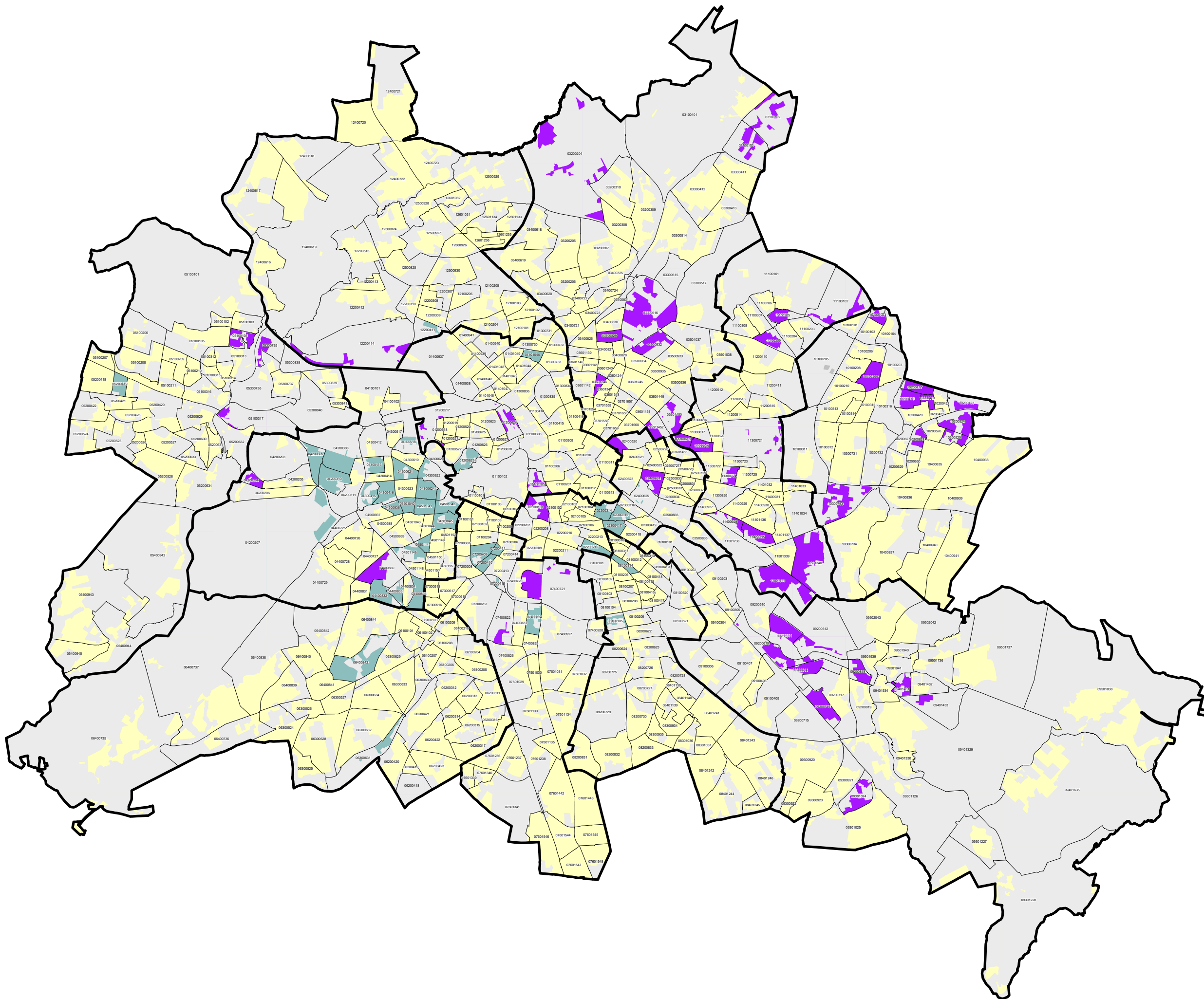
- 39** unterdurchschnittliche Entwicklung (unter -1 SD): unter 0,17 %-Pkt.
- 444** durchschnittliche Entwicklung (-1 SD bis +1 SD): 0,17 %-Pkt. bis 4,89 %-Pkt.
- 53** überdurchschnittliche Entwicklung (über +1 SD): über 4,89 %-Pkt.

Mittelwert von 536 PLR (MW): 2,53 %-Pkt.  
MIN: -4,14 %-Pkt. / MAX: 21,65 %-Pkt.  
Standardabweichung (SD): 2,36 %-Pkt.

- unbewohnte Fläche
- Planungsraum ohne Zuordnung
- 01300731 Grenze und Nummer Planungsraum
- Grenze Bezirk



Datenquelle: Amt für Statistik Berlin-Brandenburg  
Datenstand: 31.12.2020, 31.12.2022, LOR 12/2021  
Datenbearbeitung: GEWOS  
Kartografie: 05/2024, SenStadt I A 14  
© Senatsverwaltung für Stadtentwicklung, Bauen und Wohnen  
Referat I A, Stadtentwicklungsplanung





## Veränderung Ausländeranteil 2021-2022

Veränderung des Anteils der Ausländerinnen und Ausländer an den Einwohnerinnen und Einwohnern insgesamt in Prozentpunkten vom 31.12.2020 zum 31.12.2022 auf Ebene der Planungsräume (542 PLR)

(Kontext-Indikator: K 06)

### Äquidistante Gruppenbildung

Zunahme

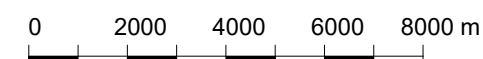
- 50 5,00 %-Pkt. und mehr
- 173 2,50 %-Pkt. bis unter 5,00 %-Pkt.
- 276 0,00 %-Pkt. bis unter 2,50 %-Pkt.

Abnahme

- 33 -2,50 %-Pkt. bis unter 0,00 %-Pkt.
- 4 -5,00 %-Pkt. bis unter -2,50 %-Pkt.
- 0 unter -5,00 %-Pkt.

Mittelwert von 536 PLR (MW): 2,53 %-Pkt.  
MIN: -4,14 %-Pkt. / MAX: 21,65 %-Pkt.

- unbewohnte Fläche
- 6 Planungsraum ohne Zuordnung
- 01300731 Grenze und Nummer Planungsraum
- Grenze Bezirk



Datenquelle: Amt für Statistik Berlin-Brandenburg  
Datenstand: 31.12.2020, 31.12.2022, LOR 12/2021  
Datenbearbeitung: GEWOS  
Kartografie: 05/2024, SenStadt I A 14  
© Senatsverwaltung für Stadtentwicklung, Bauen und Wohnen  
Referat I A, Stadtentwicklungsplanung

