



Alleinerziehende Haushalte 2022

Anteil der Alleinerziehenden mit Kindern unter 18 Jahren an den Haushalten mit Kindern unter 18 Jahren in Prozent am 31.12.2022 auf Ebene der Planungsräume (542 PLR)

(Kontext-Indikator: K 02)

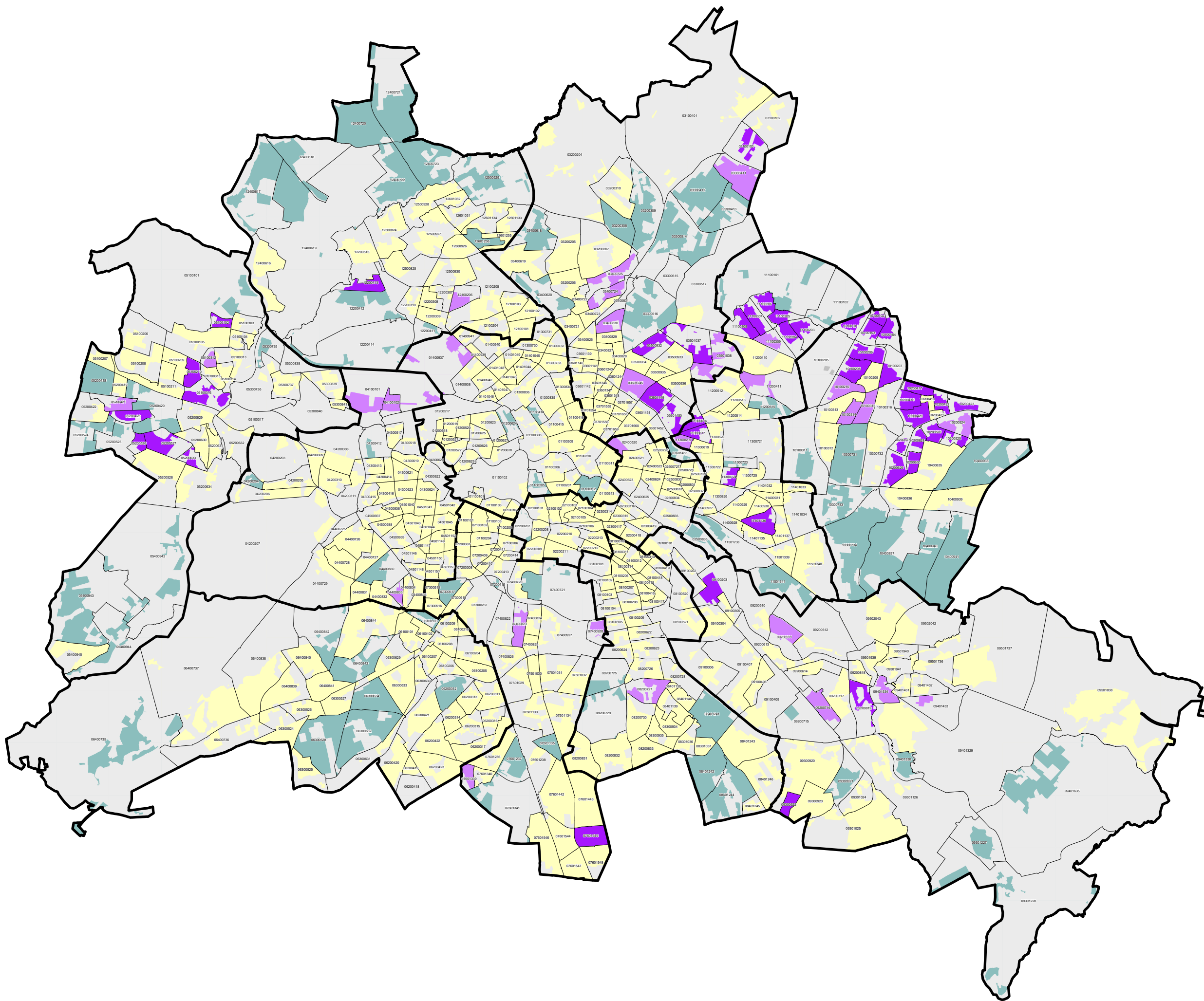
Gruppenbildung nach Standardabweichung vom Mittelwert (mit Anzahl PLR)

- 78** unterdurchschnittlich (unter -1 SD): unter 23,08 %
- 384** durchschnittlich (-1 SD bis +1 SD): 23,08 % bis 37,17 %
- 29** überdurchschnittlich (über +1 SD bis +1,5 SD): über 37,17 % bis 40,69 %
- 45** stark überdurchschnittlich (über +1,5 SD): über 40,69 %

Mittelwert von 436 PLR (MW): 30,13 %

MIN: 10,62 % / MAX: 52,78 %

Standardabweichung (SD): 7,04 %

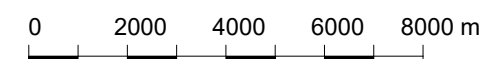


unbewohnte Fläche

6 Planungsraum ohne Zuordnung

01300731 Grenze und Nummer Planungsraum

Grenze Bezirk



Datenquelle: Amt für Statistik Berlin-Brandenburg

Datenstand: 31.12.2022, LOR 12/2021

Datenbearbeitung: GEWOS

Kartografie: 05/2024, SenStadt I A 14

© Senatsverwaltung für Stadtentwicklung, Bauen und Wohnen
Referat I A, Stadtentwicklungsplanung

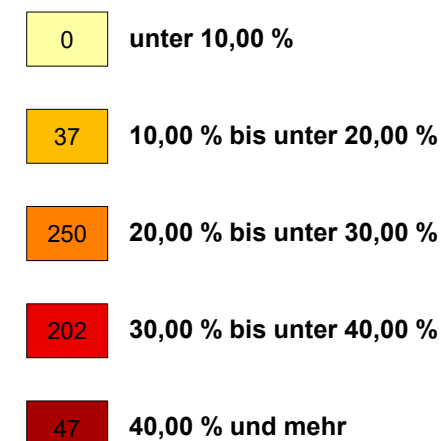


Alleinerziehende Haushalte 2022

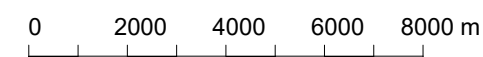
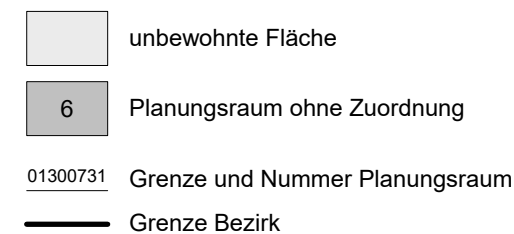
Anteil der Alleinerziehenden mit Kindern unter 18 Jahren an den Haushalten mit Kindern unter 18 Jahren in Prozent am 31.12.2022 auf Ebene der Planungsräume (542 PLR)

(Kontext-Indikator: K 02)

Äquidistante Gruppenbildung
(mit Anzahl PLR)



Mittelwert von 536 PLR (MW): 30,13 %
MIN: 10,62 % / MAX: 52,78 %



Datenquelle: Amt für Statistik Berlin-Brandenburg

Datenstand: 31.12.2022, LOR12/2021

Datenbearbeitung: GEWOS

Kartografie: 05/2024, SenStadt I A 14

© Senatsverwaltung für Stadtentwicklung, Bauen und Wohnen
Referat I A, Stadtentwicklungsplanung

