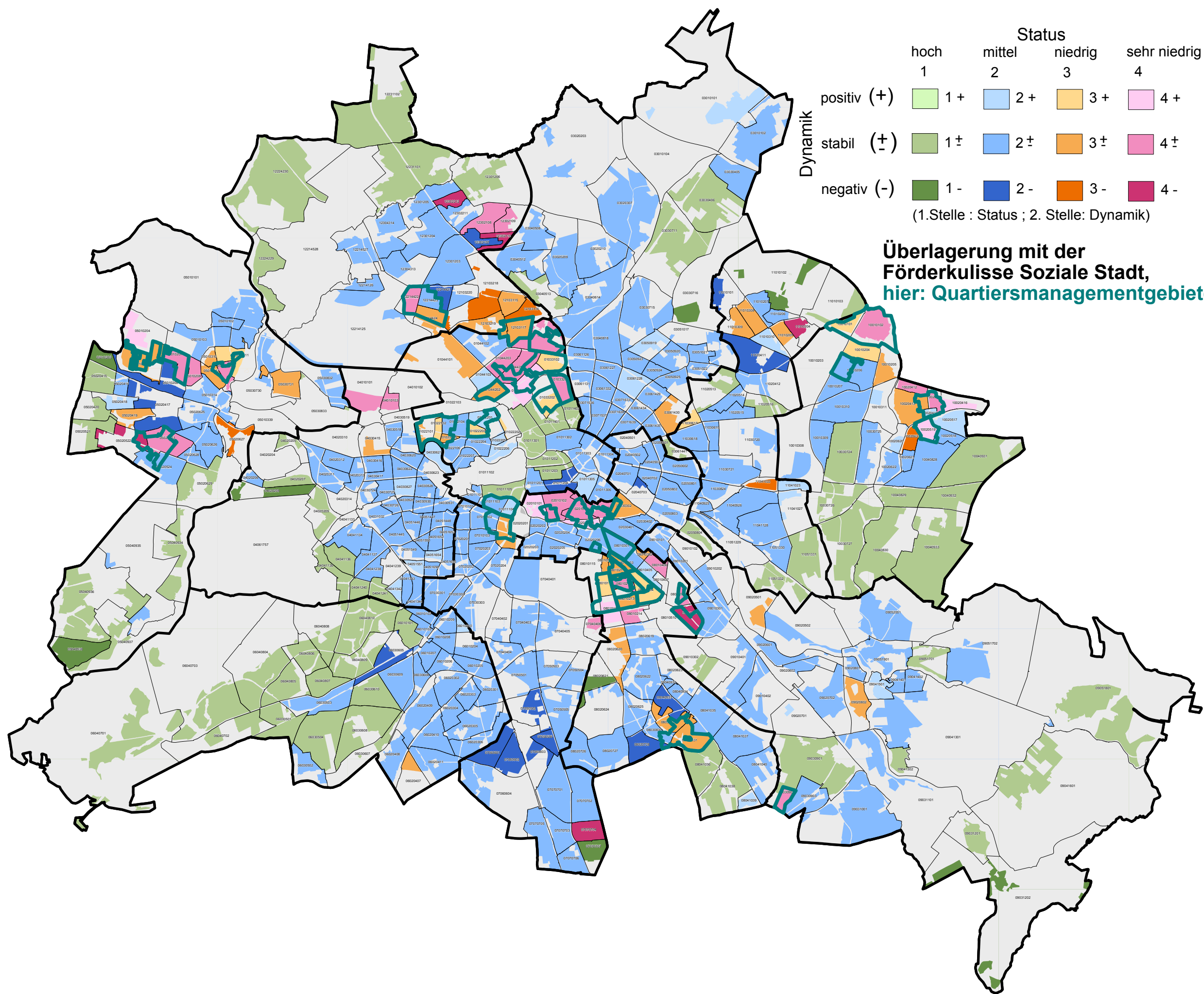


	Status			
	hoch 1	mittel 2	niedrig 3	sehr niedrig 4
positiv (+)	1+	2+	3+	4+
stabil (±)	1±	2±	3±	4±
negativ (-)	1-	2-	3-	4-

(1.Stelle : Status ; 2. Stelle: Dynamik)

Dynamik

**Überlagerung mit der  
Förderkulisse Soziale Stadt,  
hier: Quartiersmanagementgebiete**



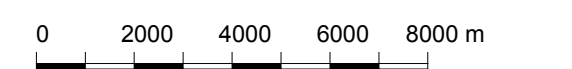
# Gesamtindex Soziale Ungleichheit 2015

auf Ebene der Planungsräume (PLR)

Gebietsbezogene Überlagerung des Statusindex (4 Klassen) mit dem Dynamikindex (3 Klassen) auf Ebene der Planungsräume zum Gesamtindex Soziale Ungleichheit (Status/Dynamik-Index) in 12 Gruppen.

- Planungsräume mit:
- 1+ hohem Status und positiver Dynamik
  - 1+/- hohem Status und stabiler Dynamik
  - 1- hohem Status und negativer Dynamik
  - 2+ mittlerem Status und positiver Dynamik
  - 2+/- mittlerem Status und stabiler Dynamik
  - 2- mittlerem Status und negativer Dynamik
  - 3+ niedrigem Status und positiver Dynamik
  - 3+/- niedrigem Status und stabiler Dynamik
  - 3- niedrigem Status und negativer Dynamik
  - 4+ sehr niedrigem Status und positiver Dynamik
  - 4+/- sehr niedrigem Status und stabiler Dynamik
  - 4- sehr niedrigem Status und negativer Dynamik

- Quartiersmanagementgebiete
- unbewohnte Fläche
- Gebiete ohne Zuordnung (12 PLR)
- 01011401 Grenze und Nummer Planungsraum
- Grenze Bezirk



Datenquelle: Amt für Statistik BB, Senatsverwaltung für Gesundheit und Soziales  
 Datenstand: 31.12.2014  
 Datenbearbeitung: RegioKontext GmbH  
 Kartografie: 12/2015, SenStadtUm I A 14  
 © Senatsverwaltung für Stadtentwicklung und Umwelt  
 Referat I A , Stadtentwicklungsplanung