

# Clubhaus im Olympiapark Berlin



## Geschichte

Erst 1937 / 38 - ein Jahr nach den Olympischen Spielen - wurde die Dienstvilla nach Plänen Werner Marchs für den damaligen „Reichssportführer“ Hans von Tschammer und Osten erbaut. Der Architekt des Olympiastadions passte das zweistöckige Gebäude, am westlichen Ende des Sportforumgeländes, in Form- und Materialwahl an die bestehenden Bauten an.

Nach Tschammers Tod 1943, bewohnte die Familie weiterhin die Dienstvilla.

Ab 1946 wurde das Gebäude vom britischen Stadtkommandanten genutzt – erst als Dienstvilla, später als Offiziersmesse. Dieser ließ die 1938 von Paul Wynand geschaffene Bronzestatue „Falkner“ im Garten aufstellen.

Seit dem Abzug der britischen Alliierten im Jahr 1994 wird die Villa gerne für Hochzeiten, Partys von Künstlern die in der Waldbühne auftreten, und für Seminare, Präsentationen und Vereinsfeiern genutzt.

Die denkmalgeschützte Villa liegt am Rand des Naturschutzgebietes Murellenschlucht und ist eingebettet im Gartendenkmal Olympiapark Berlin.

## Kosten

Mietzins pro Tag	
Förderungswürdiger Verein nach § 3 (SportFG):	400,00 €
Sonstiger Veranstalter:	auf Anfrage
Nebenkosten (je nach Ausführung und Nutzung) netto	
Reinigung nach Aufwand, pro Mitarbeiter (Mo-Sa)	24,75 €/h
Reinigung nach Aufwand, pro Mitarbeiter (So)	37,65 €/h
Einmalige Kautions (in bar Kasse Olympiapark)	1.000,00 €

\*) Die Beauftragung der Nebenleistungen erfolgt durch die Verwaltung des Olympiaparks Berlin. Die Abrechnung erfolgt direkt zwischen Mieter und Dienstleister.

Die genannten Kosten stellen den Stand vom 08.02.2013 dar.

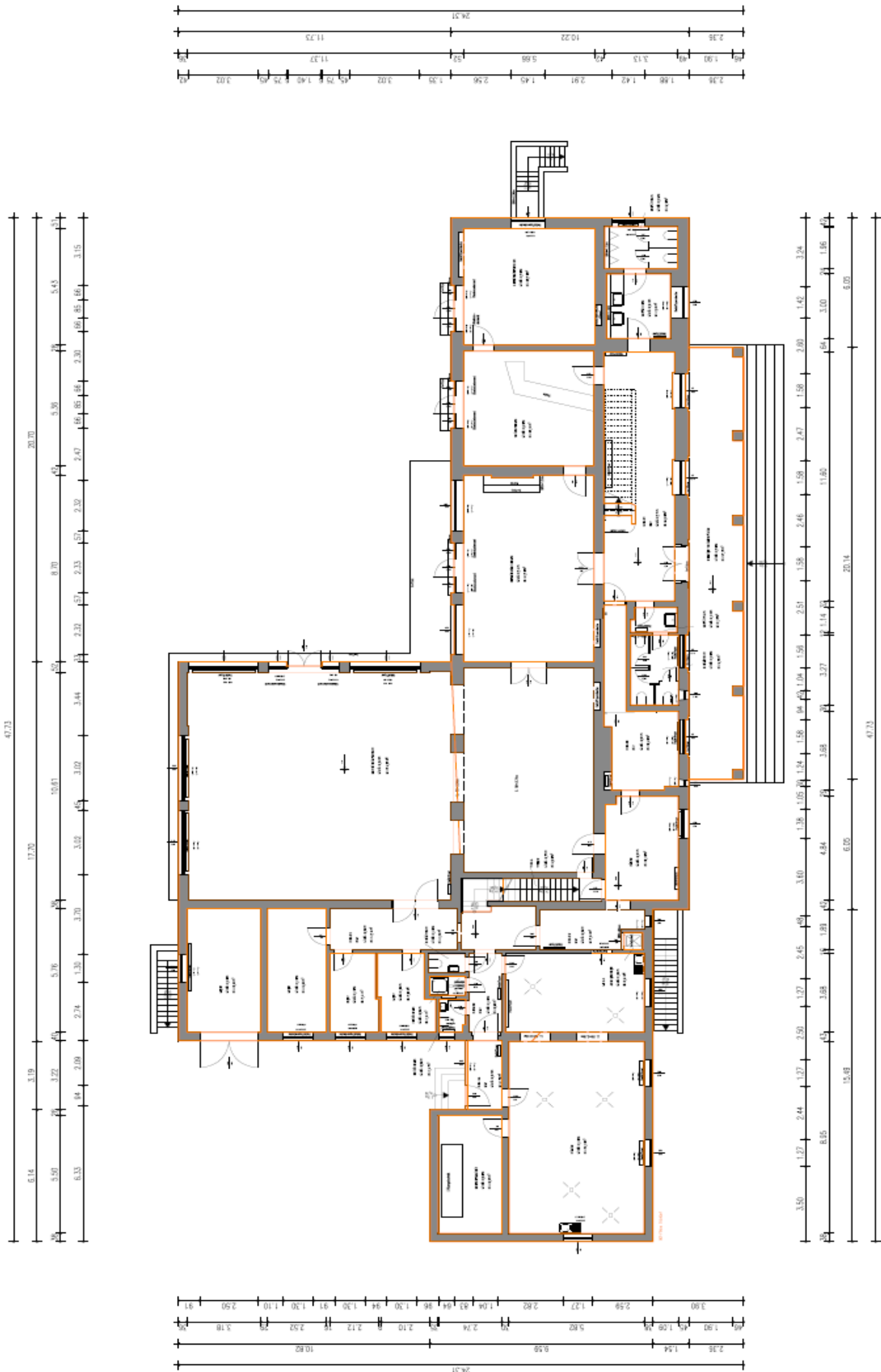
## Ausstattung

Bar-, Tresenanlage mit Schankanlage und Getränkékühlung  
3 Großkühlschränke

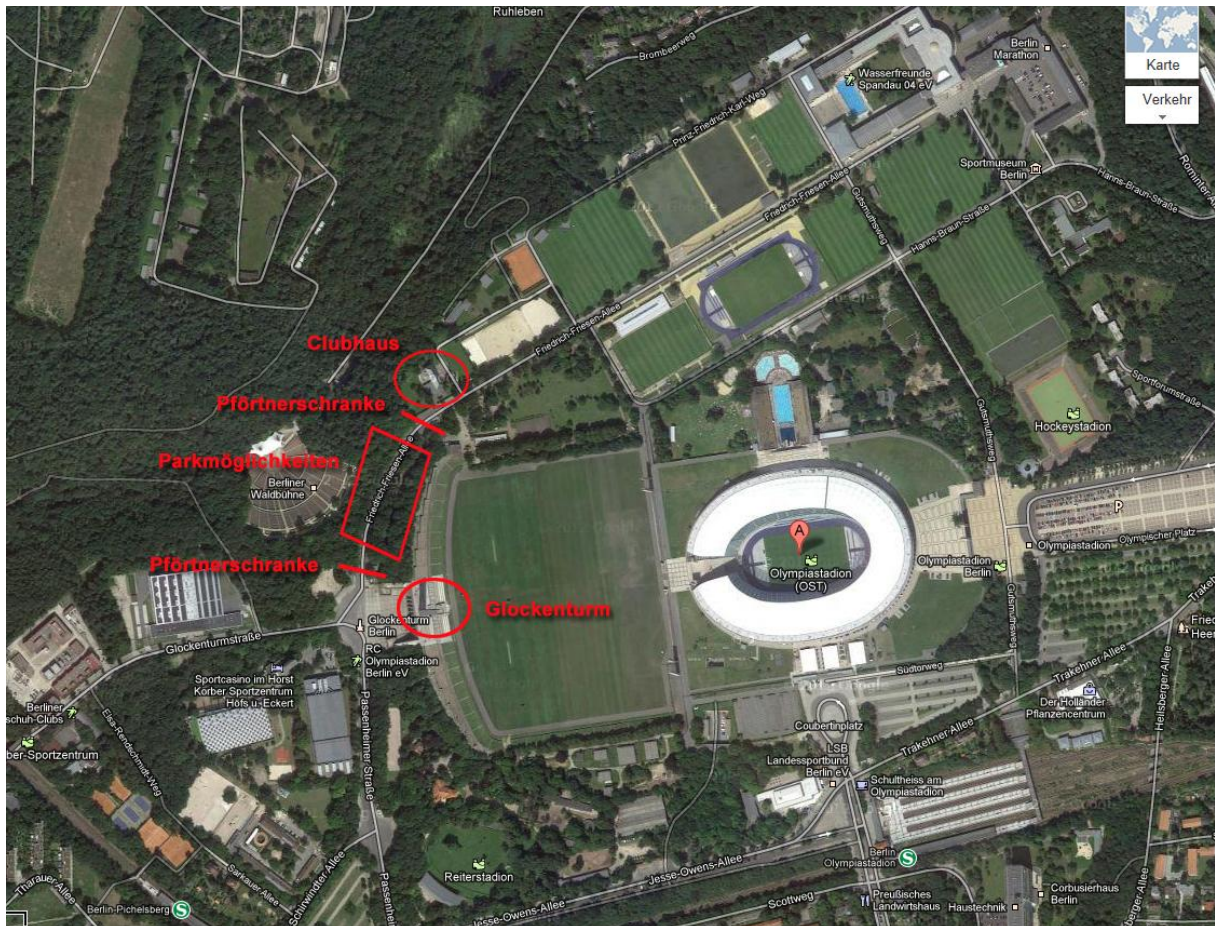
Stromanschlüsse: KG 1 x 63 A  
KI. Küche 1 x 32 A + 1 x 16 A

Bestand Mobiliar: Stühle (Sitzfläche gepolstert) 165  
Tische (ca. 180x70cm) 5  
Tische (ca. 160x80cm) 23  
Tische (ca. 140x70cm) 4  
Rundtische (ø ca.140cm) 9  
Stehtische (ø ca.60 cm, h=140 cm) 9  
Loungetisch (ø ca.70 cm, h=70 cm) 2  
Barhocker 7

Senatsverwaltung für Inneres und Sport  
-Olympiapark Berlin-



## Adresse / Anfahrt



Adresse:  
Clubhaus im Olympiapark Berlin  
Friedrich-Friesen-Allee / Haus 1  
14053 Berlin-Charlottenburg

Zu erreichen ist die Friedrich-Friesen-Allee über das Westtor des Olympiaparks Berlin an der Passenheimer Strasse – Glockenturmvorplatz.  
Parkplätze stehen, je nach Veranstaltungslage, ausreichend zur Verfügung.

## **Kontakt**

Senatsverwaltung für Inneres und Sport  
Olympiapark Berlin  
Friedrich-Friesen-Allee / Haus 2  
14053 Berlin- Charlottenburg

Lutz Imhof  
Tel.: +49 30 30063 421  
Mobil: +49 175 7276 241  
Fax: +49 30 3045309  
[lutz.imhof@seninnsport.berlin.de](mailto:lutz.imhof@seninnsport.berlin.de)

Marco Rädcl  
Tel.: +49 30 30063 501  
Mobil: +49 175 7276348  
Fax: +49 303045309  
[marco.raedel@seninnsport.berlin.de](mailto:marco.raedel@seninnsport.berlin.de)