

## Kontaktpersonen der Kategorie I (höheres Infektionsrisiko)

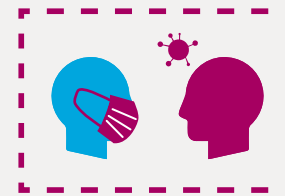


- ▶ Personen, die sich **ohne Mund-Nasen-Bedeckung** mindestens 15-Minuten im Nahfeld (< 1,5 Meter) einer mit Corona infizierten Person oder mehr als 30 Minuten mit einer mit Corona infizierten Person in einem unzureichend gelüfteten Raum aufgehalten haben.

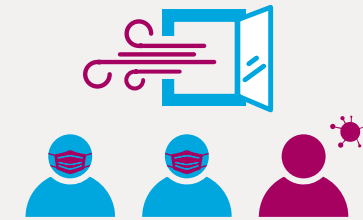


- ▶ Personen aus Haushalt oder einer Gemeinschaftseinrichtung mit einer mit Corona infizierten Person.
- ▶ Schülerinnen und Schüler im Unterricht ohne Mund-Nasen-Bedeckung (Grundschulen).
- ▶ Schülerinnen und Schüler in der außerunterrichtlichen Förderung und Betreuung ohne Mund-Nasen-Bedeckung.

## Kontaktpersonen der Kategorie II (geringeres Infektionsrisiko)



- ▶ Personen, die sich **mit Mund-Nasen-Bedeckung** weniger als 15-Minuten im Nahfeld (< 1,5 Meter) einer mit Corona infizierten Person oder weniger als 30 Minuten mit einer mit Corona infizierten Person in einem unzureichend gelüfteten Raum aufgehalten haben.



- ▶ Schülerinnen und Schüler sowie Lehrkräfte im Unterricht mit Mund-Nasen-Bedeckung (allgemeinbildende und weiterführende Schulen), Mindestabstand und guter Belüftung.



- ▶ Über die jeweiligen Sitzpläne der betroffenen Lerngruppe / Klasse / Kurs können Schülerinnen und Schüler als Kontaktpersonen der Kategorie I identifiziert werden, die **im Unterricht ohne Mund-Nasen-Bedeckung mit weniger als 1,5 Metern Abstand** zu einem bestätigten Corona-Fall saßen.



- ▶ Über die jeweiligen Sitzpläne der betroffenen Lerngruppe / Klasse / Kurs können Schülerinnen und Schüler als Kontaktpersonen der Kategorie II identifiziert werden, die **im Unterricht mit Mund-Nasen-Bedeckung mit mehr als 1,5 Metern Abstand** zu einem bestätigten Corona-Fall saßen.

**Nach aktueller amtsärztlicher Einschätzung wird als Kontaktperson nur eingestuft, wer in den zwei Tagen vor Auftritt der ersten Symptome des bestätigten Corona-Falls mit dieser Person in Kontakt stand. Sollte die positiv getestete Person keine Symptome zeigen, so sind die zwei Tage vor der Testung heranzuziehen.**