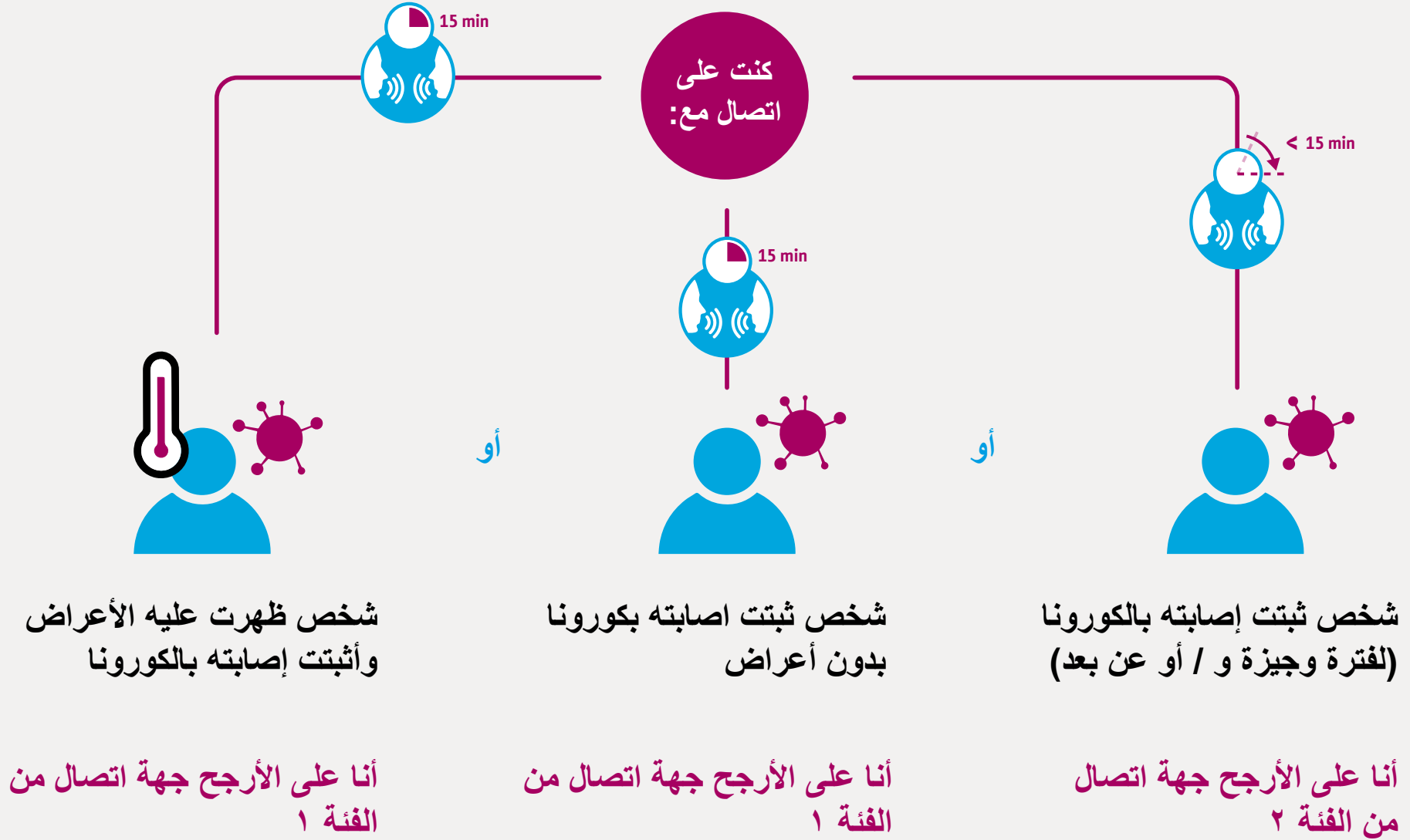
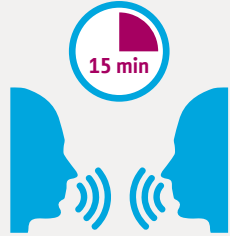


سيناريوهات الاتصال مع الأشخاص في سياق كورونا



فئات الأشخاص الذين يتم الاتصال بهم

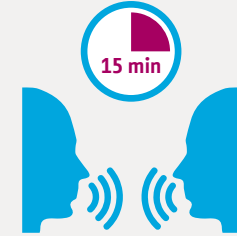
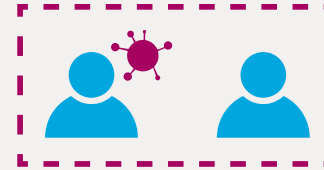
الأشخاص الذين يتم الاتصال بهم من الفئة ١ (مخاطر الإصابة عالية):



◀ لأشخاص الذين يتم الاتصال بهم لمدة ١٥ دقيقة على الأقل و وجهاً لوجه ، على سبيل المثال خلال محادثة. وتشمل هذه على سبيل المثال الأشخاص الحركيين في نفس المنزل أو مجموعة (التعلم) / مجموعة الرعاية النهارية/الروضه.

◀ الأشخاص الذين لديهم اتصال مباشر بالإفرازات أو سوائل الجسم ، وخاصة الإفرازات من الجهاز التنفسي لحالة مصابة بالكورونا بشكل مؤكد، مثل التقبيل ، ملامسة القيء، السعال، العطس ، إلخ.

الأشخاص الذين يتم الاتصال بهم من الفئة ٢ (انخفاض خطر الإصابة):



◀ الأشخاص الذين كانوا في نفس الغرفة حيث وجد حالة كورونا مؤكدة، على سبيل المثال: غرفة الصف، مجموعة الروضة ، مكان العمل ، و لكن لم يكن هناك اتصال مباشر وجهاً لوجه لمدة ١٥ دقيقة مع الشخص المصاب بالكورونا.

◀ أفراد الأسرة أو الأشخاص من مجموعات (التعلم) الأخرى ، ومجموعات الرعاية النهارية/الروضه والحضانة الذين لم يكن لديهم ١٥ دقيقة على الأقل من الاتصال وجهاً لوجه.



◀ من خلال خطط الجلوس الخاصة بمجموعة التعلم / الصف / الدورة التدريبية المعنية ، يمكن تحديد التلاميذ كأشخاص اتصال من الفئة ١ الذين جلسوا على بعد أقل من ١,٥ متر من حالة كورونا مؤكدة في الصف.



◀ من خلال خطط الجلوس الخاصة بمجموعة التعلم / الصف / الدورة التدريبية المعنية ، يمكن تحديد التلاميذ كأشخاص اتصال من الفئة ٢ إذا كانوا يجلسون في الفصل/الصف على مسافة تزيد عن ١,٥ متر من حالة كورونا مؤكدة..

وفقاً للتقييم الطبي الرسمي الحالي ، يتم تصنيف الأشخاص على أنهم أشخاص مخالطون، الذين كانوا على اتصال بتلك الأشخاص في الأيام الثلاثة التي سبقت ظهور الأعراض الأولى لحالة كورونا المؤكدة. إذا لم تظهر على الشخص الذي ثبتت إصابته أي أعراض ، فيجب استخدام الأيام الثلاثة السابقة للاختبار.