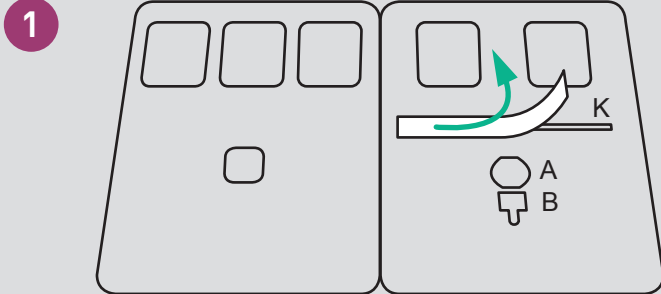


NOTICE D'UTILISATION ABRÉGÉE POUR L'AUTOTEST



Produit : test rapide antigénique NASOCHECKcomfort SARS-CoV-2
Fabricant : Bejing LEPU Medical Technology Co., Ltd.

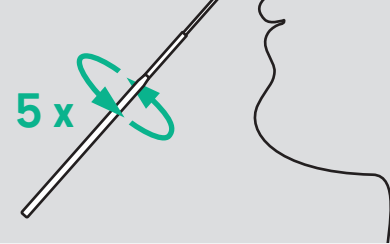
Premières étapes (Tous les composants sont à température ambiante)



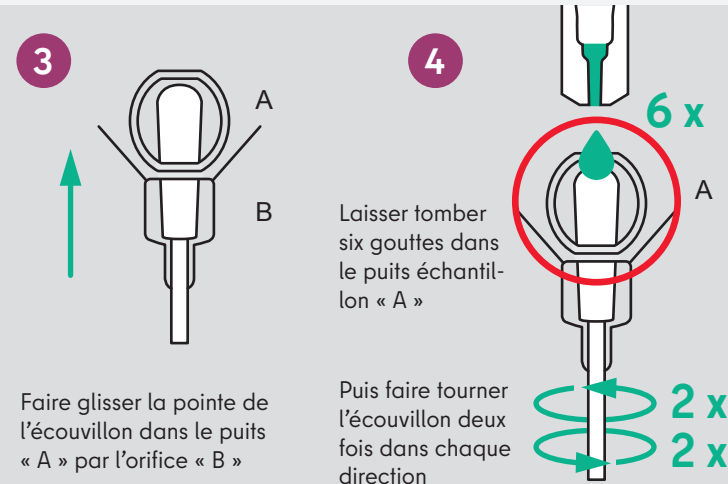
- Retirer le film de la bande adhésive « K »
- La carte test doit être utilisée sous le délai d'une heure après ouverture du sachet scellé

Prélèvement

Dans chaque narine :
Introduire l'écouvillon à env.
2 - 3 cm de profondeur,
tourner cinq fois et passer
sur la muqueuse nasale



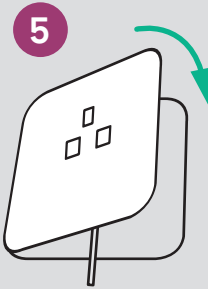
Traitement de l'échantillon



Faire glisser la pointe de l'écouvillon dans le puits « A » par l'orifice « B »

Laisser tomber six gouttes dans le puits échantillon « A »

Puis faire tourner l'écouvillon deux fois dans chaque direction



Fermer la carte, coller avec la bande adhésive « K » et presser prudemment

Lire
au bout de 15 minutes
au dos de la carte

Cesser d'évaluer tout résultat au-delà de 20 minutes !

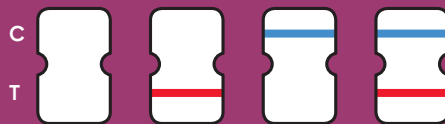
Évaluation des résultats

Chaque nuance de couleur sur la ligne de test (T) doit être considérée comme positive



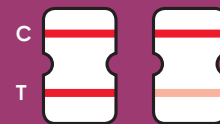
Négatif

Ligne de contrôle en couleur (C)



Non valable/imprécis

Aucune ligne de contrôle en couleur (C)



Positif

Ligne de contrôle en couleur (C) et ligne de test (T)

Les élèves, ainsi que le personnel des écoles ou des garderies/crèches peuvent aller à l'école/à la garderie/à la crèche

Renouveler le test de dépistage avec du matériel neuf

- Les parents déclarent l'enfant malade auprès de l'école ou le personnel de l'école ou de la garderie/crèche se met en congé maladie
- Les élèves ainsi que le personnel de l'école ou de la garderie/crèche font pratiquer un post-test PCR dans l'un des centres de dépistage

Élimination



Jeter les kits de test bien emballés dans la poubelle des ordures ménagères



Centres de post-test PCR