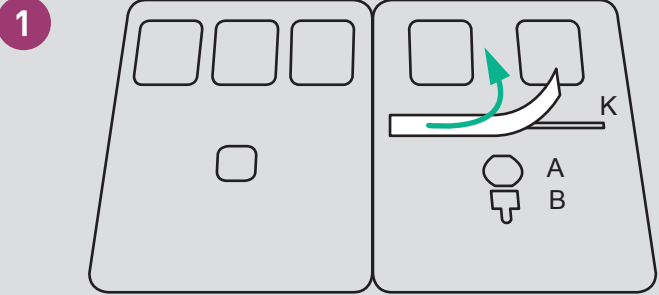




تعليمات موجزة للفحص الذاتي

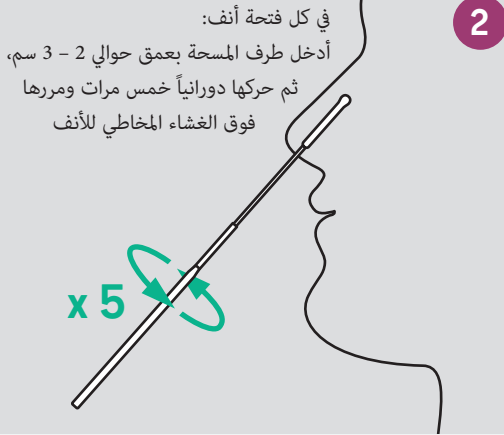
المنتج: فحص سريع NASOCHECKcomfort لمستضدات فيروس سارس كوف 2
الشركة المُصنَّعة: Beijing LEPU Medical Technology Co., Ltd.

الخطوات الأولى (جميع المواد بدرجة حرارة الغرفة)



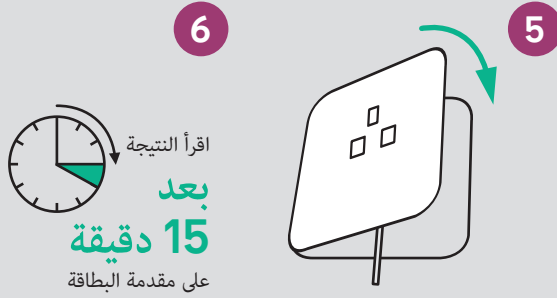
1 - انزع الوريقة الموجودة فوق الشريط اللاصق «K»
- يجب استخدام بطاقة الفحص في غضون ساعة من فتح الكيس المغلق بإحكام

سحب العينة

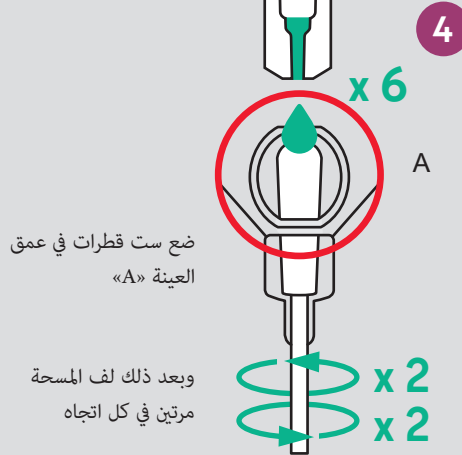


x 5

معالجة العينة



3 - حرك طرف المسحة خلال الفتحة «B» على العمق «A»



4 - ضع ست قطرات في عمق العينة «A»
وبعد ذلك لف المسحة مرتين في كل اتجاه



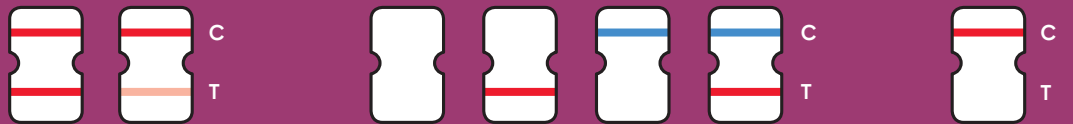
5 - أغلق البطاقة من خلال لصقها ببعضها بالشريط اللاصق «K» واضغط عليها بحرص



6 - اقرأ النتيجة بعد 15 دقيقة على مقدمة البطاقة
لا تُقيم نتيجة الفحص بعد مرور أكثر من 20 دقيقة!

تقييم نتيجة الفحص

يجب اعتبار ظهور أي ظل للون على خط الاختبار (T) نتيجة فحص إيجابية



إيجابي

خط التحكم الملون - (C)
و خط الفحص (T)

غير صالحة/باطلة

لا يوجد خط تحكم (C)

سليبي

خط التحكم الملون (C)



تخلص من أدوات الفحص المستعملة وهي مغلقة بإحكام ضمن القمامة المنزلية

- يبلغ الآباء المدرسة بمرض الطفل أو يبلغ طاقم المدرسة أو طاقم الرعاية النهارية بمرضهم
- يجري التلاميذ وطاقم المدرسة أو طاقم الرعاية النهارية فحص PCR اللاحق في أحد مراكز الفحص المركزية

تكرار الفحص باستخدام مواد جديدة

يمكن لأطفال المدارس وللعاملين في المدارس أو في دور الرعاية النهارية الذهاب إلى المدرسة/دور الرعاية النهارية



مراكز الفحص لإجراء فحص PCR اللاحق