

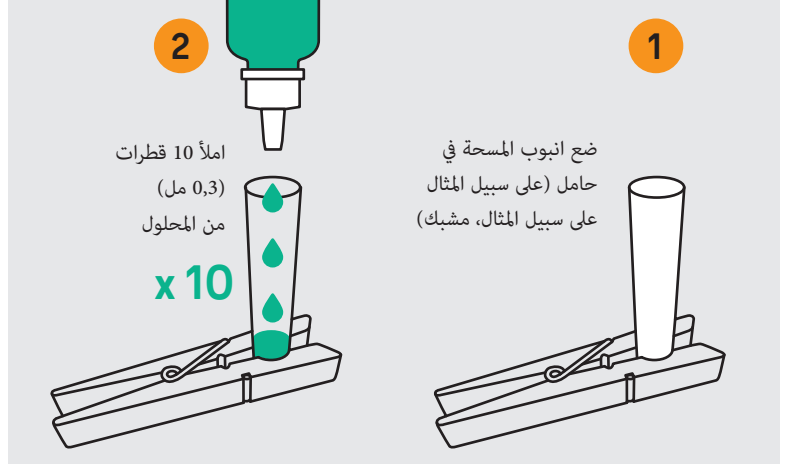
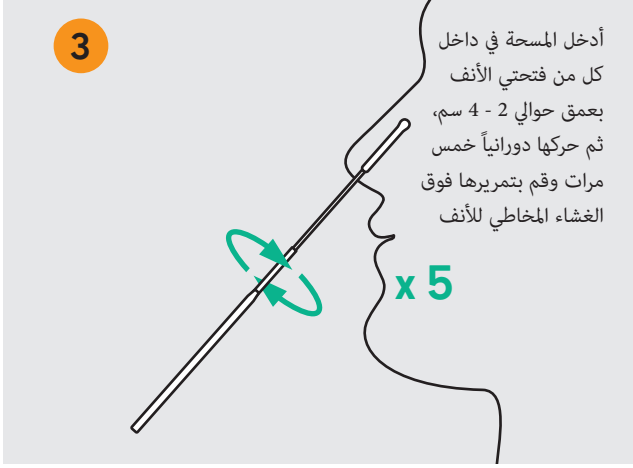


تعليمات موجزة للاختبار الذاتي

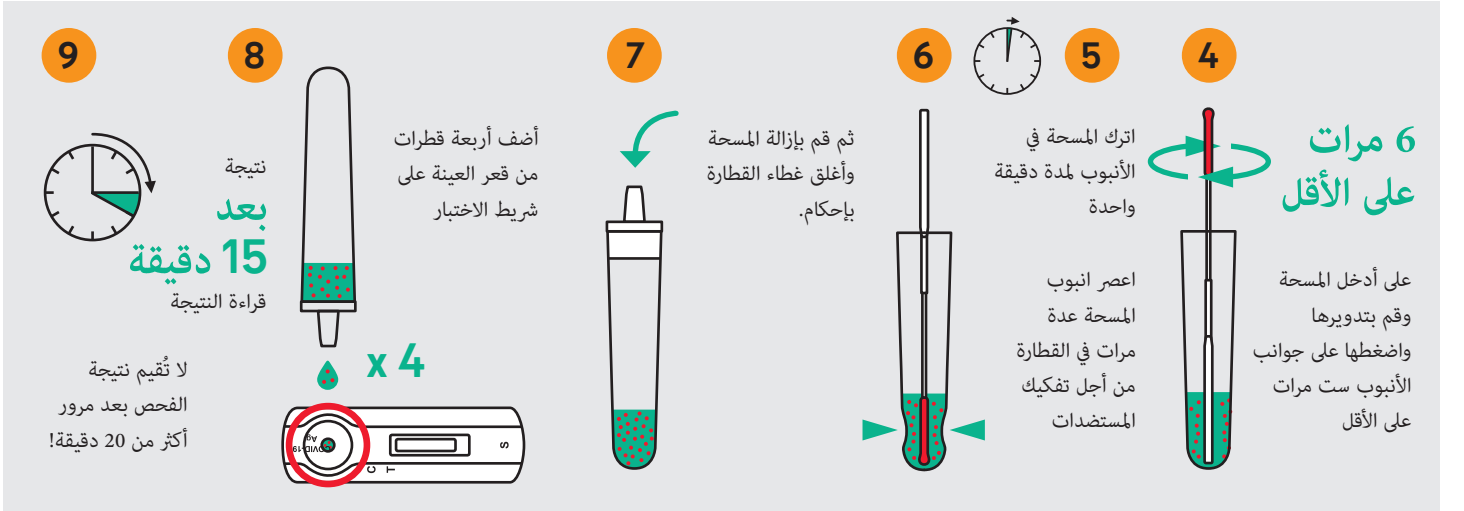
Clinitest Rapid Covid19- Antigen Test منتج:

الشركة المصنعة: Siemens Healthineers

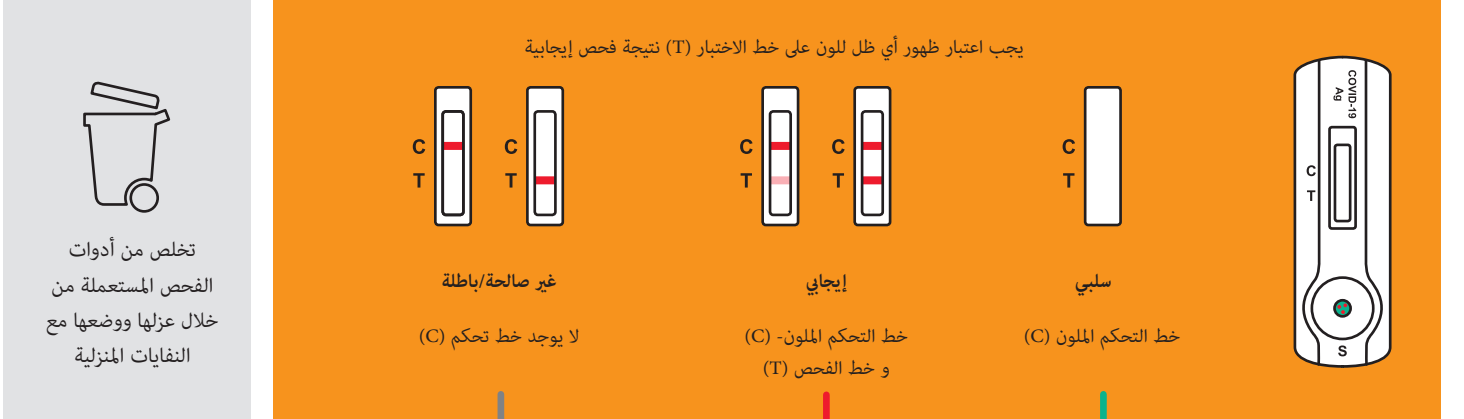
الخطوات الأولى



معالجة العينة



تقييم نتيجة الفحص



إعادة الفحص مع استخدام مواد جديدة

- يبلغ الآباء المدرسة بمرض طفل أو يبلغ طاقم المدرسة أو طاقم الرعاية النهارية عن مرضه

- يخضع التلاميذ والعاملون في المدرسة أو في دور الرعاية النهارية لفحوصات PCR التي يتم إجراؤها في أحد مراكز الفحوصات المركزية.

يمكن لأطفال المدارس وللعاملين في المدارس أو في دور الرعاية النهارية الذهاب إلى المدرسة/دور الرعاية النهارية