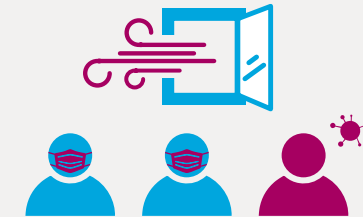
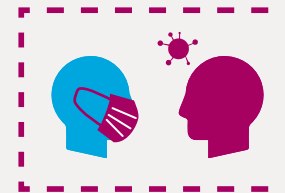


Kontaktpersonen der Kategorie I (höheres Infektionsrisiko)



- ▶ Personen, die sich **ohne Mund-Nasen-Bedeckung** mindestens 15-Minuten im Nahfeld (< 1,5 Meter) einer mit Corona infizierten Person oder mehr als 30 Minuten mit einer mit Corona infizierten Person in einem unzureichend gelüfteten Raum aufgehalten haben.
- ▶ Personen aus Haushalt mit einer mit Corona infizierten Person.
- ▶ Kinder und Kita-Personal (ohne Mund-Nasen-Bedeckung) aus derselben Kita-Gruppe
- ▶ Kinder und Kita-Personal (ohne Mund-Nasen-Bedeckung) aus anderen Gruppen bei länger andauernden gemeinsamen Aktivitäten
- ▶ Insbesondere: Bei Kontakt zu Sekreten der Atemwege einer infizierten Person (z.B. Anhusten, Anniesen, Kontakt zu Erbrochenem)

Kontaktpersonen der Kategorie II (geringeres Infektionsrisiko)



- ▶ Personen, die sich **mit Mund-Nasen-Bedeckung** weniger als 15-Minuten im Nahfeld (< 1,5 Meter) einer mit Corona infizierten Person oder weniger als 30 Minuten mit einer mit Corona infizierten Person in einem unzureichend gelüfteten Raum aufgehalten haben.
- ▶ Personen zwischen denen der Mindestabstand nicht eingehalten werden konnte und die dabei durchgehend und korrekt eine Mund-Nasen-Bedeckung getragen haben
- ▶ Eltern/Erziehungsberechtigte oder andere Personen in der Abhol- und Bringesituation sowie bei Elternabenden (mit Mund-Nasen-Bedeckung)
- ▶ Externe, die ihre Angebote in Kitas bereitstellen (z.B. Mitarbeiter/-innen SPZ, Kinder- und Jugendgesundheitsdienst, zahnärztlicher Gesundheitsdienst etc.)
- ▶ Kita-Personal bei dienstlichen Treffen (z.B. Teamsitzung, Schulung, Supervision)



Zur Identifizierung der Kontaktpersonen der Kategorie I und II beachten Sie die Empfehlungen der „Checkliste bei Corona-Fällen in Kita“ der Senatsverwaltung für Bildung, Jugend und Familie (www.berlin.de/sen/bjf/corona/kita/checkliste-bei-coronafaelen-in-kitas.pdf).

Nach aktueller amtsärztlicher Einschätzung wird als Kontaktperson nur eingestuft, wer in den zwei Tagen vor Auftritt der ersten Symptome des bestätigten Corona-Falls mit dieser Person in Kontakt stand. Sollte die positiv getestete Person keine Symptome zeigen, so sind die zwei Tage vor der Testung heranzuziehen.