

# Das Modellprojekt Rathausblock auf einen Blick!



© S.T.E.R.N. GmbH

## Der Kreuzberger Rathausblock

Der Rathausblock bezeichnet das 13,6 Hektar große Gebiet zwischen Mehringdamm, Yorckstraße, Obentrautstraße und Großbeerenstraße in Berlin-Kreuzberg. Es umfasst neben Wohn- und Geschäftshäusern auch das Rathaus Kreuzberg, das Finanzamt sowie das 4,7 Hektar große sogenannte Dragonerareal. Hier ist Traditionsgewerbe ansässig: unter anderem eine Möbelpolstererei, Kfz-Werkstätten, ein Atelier, der Club Gretchen und der LPG-Supermarkt in einer historischen Tankstelle. Im Jahr 2016 wurde der Rathausblock als Fördergebiet im Städtebauförderprogramm Lebendige Zentren und Quartiere (ehemals Städtebaulicher Denkmalschutz) festgelegt.

## Wie kann ich mich einbringen?

Das Forum Rathausblock ist eine erste Anlaufstelle, darüber hinaus gibt es thematische Arbeitsgruppen, Werkstätten und punktuelle Beteiligungsangebote in den umliegenden Kiezen, in denen Sie mitmachen können. Die ZusammenStelle (siehe Kontakte und Ansprechpartner\*innen, rechts auf dieser Tafel) steht gerne für Fragen und Anregungen zur Verfügung.

### WAS MACHEN DIE GREMIEN?

#### Zukunftsrat (ZR)

- arbeitet nach einer Geschäftsordnung
- erlässt Beschlüsse im Einvernehmen
- verabschiedet Projektvereinbarungen
- begleitet die Umsetzung und spricht Empfehlungen aus
- schlägt Gründung von Arbeitsgruppen vor und vergibt Arbeitsaufträge
- Vertreter\*innen berichten im Forum

#### Vorbereitungsgruppe Zukunftsrat (VG ZR)

- Begleitgremium des Zukunftsrats
- erarbeitet Inhalte und bereitet Themen im Zukunftsrat vor

#### Raum- und Flächenkuratorium (RFK)

- arbeitet nach einer Geschäftsordnung
- programmatische Vorbereitung der Nutzung und Vergabe von Räumen und Flächen

#### Forum Rathausblock

- Informations- und Diskussionsplattform
- tagt alle 2 Monate zu Themenschwerpunkten
- wählt Delegierte des Forums im Zukunftsrat
- wählt Delegierte für das Raum- und Flächenkuratorium

### WAS MACHEN DIE ARBEITSGRUPPEN (AGS) ?

- arbeiten an Fachthemen
- schlagen und bereiten ggf. Lernlabore und Werkstätten vor

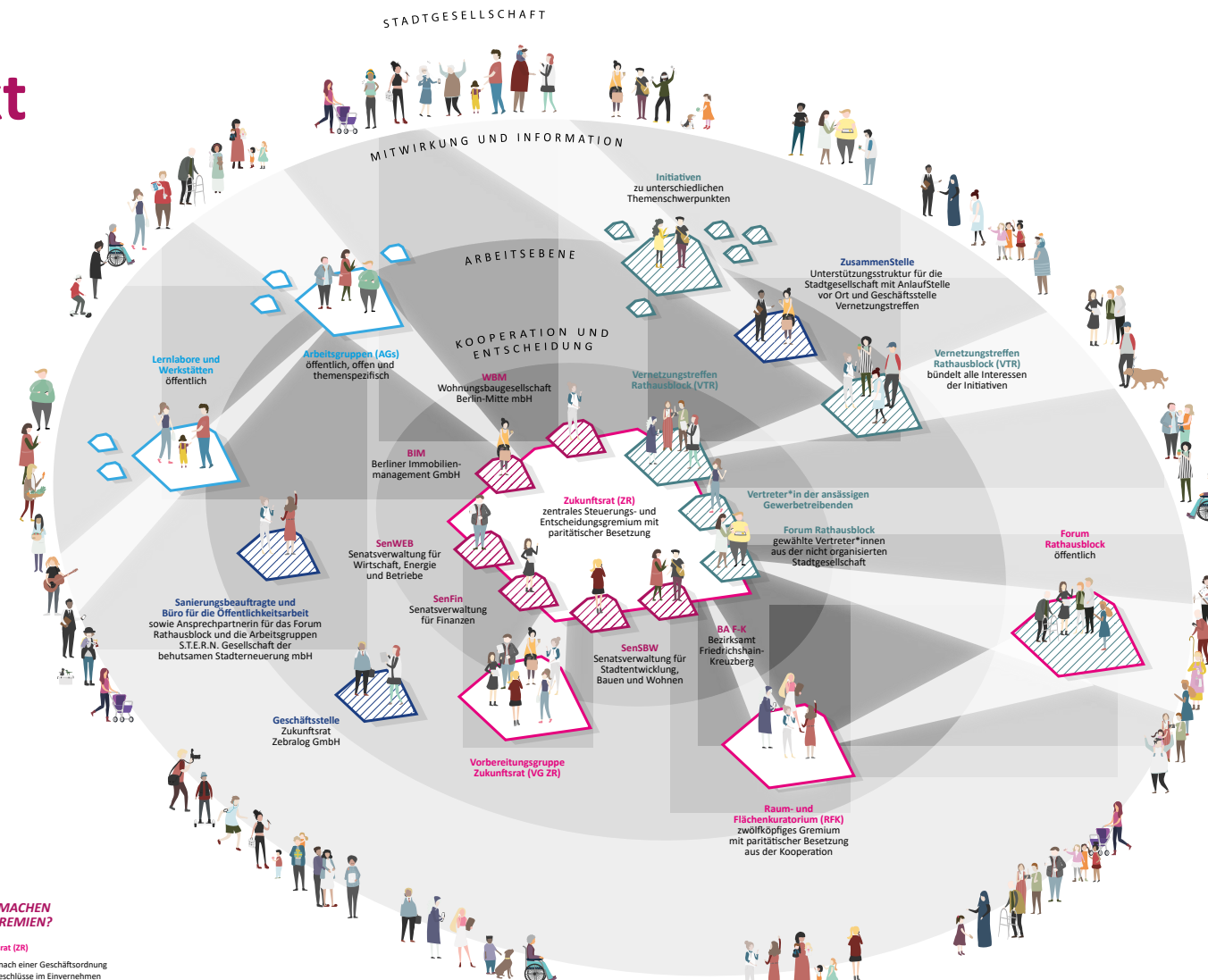
- Gremien
- Weitere Formate

### WER ARBEITET IM MODELLPROJEKT RATHAUSBLOCK ZUSAMMEN?

- Verwaltung(snahe) Akteur\*innen
- Stadtgesellschaft
- beauftragte Dienstleister\*innen (Organisations- und Unterstützungsstrukturen)

### ENTSCHEIDUNGSWEGE ZUKUNFTSRAT

Die im Modellprojekt durch den Zukunftsrat getroffenen Entscheidungen müssen wie jegliche Belange im Anschluss über den offiziellen Weg durch die Entscheidungsebene verabschiedet werden. Die Entscheidungsebene besteht aus der bezirklichen sowie landeseigenen Verwaltung (Bezirksamt Friedrichshain-Kreuzberg, Senatsverwaltung für Stadtentwicklung, Bauen und Wohnen sowie weiteren Abteilungen wie der Senatsverwaltung für Finanzen), politischen Gremien, wie der Bezirksverordnetenversammlung und dem Abgeordnetenhaus, und an der Umsetzung beteiligten private Akteur\*innen wie der Wohnungsbaugesellschaft Mitte mbH (WBM) und der Berliner Immobilienmanagement GmbH (BIM).



## Kontakte und Ansprechpartner\*innen

**Bezirksamt Friedrichshain-Kreuzberg**  
**Fachbereich Stadtplanung**  
 Alexander Matthes  
 030 / 90298 2456  
[sanierung-rathausblock@ba-fk.berlin.de](mailto:sanierung-rathausblock@ba-fk.berlin.de)

**Senatsverwaltung für Stadtentwicklung, Bauen und Wohnen**  
 Katharina Janke-Wagner  
 Integrierte Stadterneuerungsverfahren  
[katharina.janke-wagner@senstadt.berlin.de](mailto:katharina.janke-wagner@senstadt.berlin.de)

**Sanierungsbeauftragte und Büro für Öffentlichkeitsarbeit u.a. Koordination Forum und Arbeitsgruppen**  
 S.T.E.R.N. GmbH  
 030 / 44 36 36 24  
[rathausblock@stern-berlin.de](mailto:rathausblock@stern-berlin.de)

**Geschäftsstelle Zukunftsrat**  
 Zebalog GmbH & Co. KG  
[dragonerareal@zebralog.de](mailto:dragonerareal@zebralog.de)

**ZusammenStelle**  
 Unterstützungsstruktur für die Zivilgesellschaft mit persönlicher Anlaufstelle vor Ort immer donnerstags von 17.00 – 19.00 Uhr im Info-Container Ecke Mehringdamm / Obentrautstraße  
[www.rathausblock.org](http://www.rathausblock.org)  
[zusammenstelle@rathausblock.org](mailto:zusammenstelle@rathausblock.org)

Grafik (links): Schaubild zu den „Strukturen der Zusammenarbeit“ © Designed by Freepik, bearbeitet durch: S.T.E.R.N. GmbH

## Weitere Informationen ...

... finden Sie auf der **Transparenzplattform** und unseren **Informationskanälen**. Scannen Sie einfach den QR-Code mit Ihrem Mobiltelefon ein oder besuchen Sie uns auf folgenden Seiten.

- [www.berlin.de/rathausblock-fk/](http://www.berlin.de/rathausblock-fk/)
- @rthsbk
- Rathausblock
- rathausblock

## STRUKTUREN DER ZUSAMMENARBEIT IM MODELLPROJEKT RATHAUSBLOCK

### WIE GELANGEN SIE IN DAS VERFAHREN?

Mehr Informationen zur Geschichte einer besonderen Kooperation oder Zusammenarbeit der verschiedenen Akteur\*innen finden Sie auf der **Transparenzplattform**. Scannen Sie einfach den QR-Code mit Ihrem Mobiltelefon ein oder besuchen Sie uns unter: <https://www.berlin.de/rathausblock-fk/zusammenarbeit/>

