

## Arbeitgeberleistungen

- Vergütung nach TV-L Land Berlin bzw. Landesbesoldungsgesetzes Berlin.
- Urlaubsanspruch: 30 Tage im Jahr
- eigenverantwortliche Tätigkeit im Fachgebiet
- vielfältige Maßnahmen zur Vereinbarkeit von Beruf und Familie
- maßgeschneiderte Modelle zum Arbeiten in Teilzeit – auch für Führungskräfte
- flexible Arbeitszeitgestaltung durch Gleitzeit
- Möglichkeit zur Durchführung von Sabbatical
- kontinuierliche und eine am Lebenszyklus orientierte Personalentwicklung
- interne / externe Qualifizierungsmaßnahmen
- fachübergreifende Teamarbeit
- vermögenswirksame Leistungen
- betriebliche Altersvorsorge
- vergünstigte Zeitkarten für den Öffentlichen-Personen-Nahverkehr im VBB
- betriebliche Sport- und Präventionsangebote
- Beratungsangebote bei beruflichen, privaten oder familiären Problemen

## Spezielle Regelungen

- Probezeit je nach Art des Beschäftigungsverhältnisses (Tarifbeschäftigte / Beamte)
- Voraussetzung: gesundheitliche Eignung
- Einwandfreier Leumund
- Krankenversicherungsnachweis

**Für Beamte:** Beihilfeanspruch i.d.R. von 50 Prozent der Heil- und Behandlungskosten. Der Rest ist durch eine private Restkostenversicherung zu decken. Alternativ ist die freiwillige Versicherung in der gesetzlichen Krankenversicherung möglich.

**Für Tarifbeschäftigte:** Die Absicherung erfolgt über die gesetzliche Pflichtversicherung mit Arbeitgeberanteil.

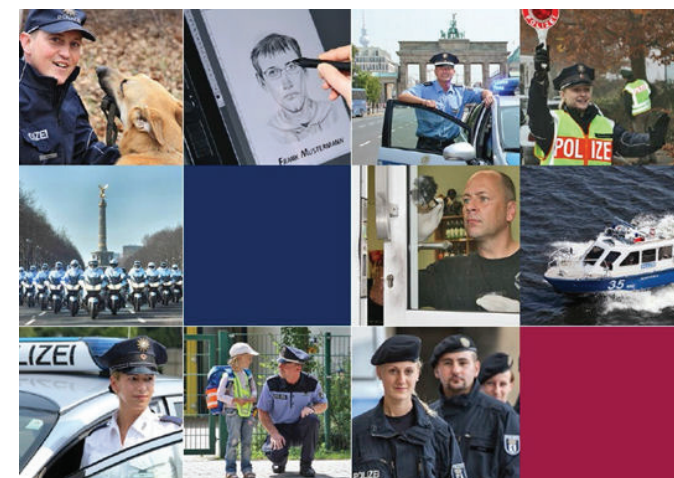
## Ihre Kontaktmöglichkeit

Für Fragen stehen wir Ihnen gerne zur Verfügung. Bitte schicken Sie uns eine kurze E-Mail mit Ihrem Anliegen und Ihren Kontaktdaten an: [personalmanagement@polizei.berlin.de](mailto:personalmanagement@polizei.berlin.de)

**Informationen und aktuelle Stellenangebote Polizei Berlin**  
[www.berlin.de/polizei/beruf](http://www.berlin.de/polizei/beruf)

Willkommen  
bei der Polizei Berlin

## Karrieremöglichkeiten für Fachkräfte bei der Polizei Berlin



## Die Polizei Berlin

Seit 1809 sorgen wir für die Sicherheit in Berlin.

Die Polizei Berlin ist eine vielseitige und sichere Arbeitgeberin mit rund 22.000 Mitarbeiterinnen und Mitarbeitern. Neben unseren 16.500 Polizeivollzugsbeamtinnen und -beamten, sorgen täglich rund 5.500 Kolleginnen und Kollegen aus verschiedensten Berufs- und Fachrichtungen dafür, die Sicherheit Berlins zu gewährleisten und die vielfältigen Aufgaben als Hauptstadtpolizei professionell zu erfüllen.

Zur Verstärkung unserer Behörde suchen wir daher regelmäßig neue und motivierte Fach-

kräfte unterschiedlichster Fach- und Berufsrichtungen für eine Tätigkeit außerhalb des klassischen Polizeivollzugsdienstes.

## Informationen zur Polizei Berlin

[www.berlin.de/polizei](http://www.berlin.de/polizei)



@polizeiberlin



facebook.com/PolizeiBerlin



## Verwendung als:

- **Ärztin/Arzt**
- **Arzthelferin/Arzthelfer**
- **Psychologin/Psychologe**
- **Sachverständige/r für die klassische und naturwissenschaftliche Kriminaltechnik** (u.a. Biologie, Physik, Chemie, Ingenieurswesen)
- **Sozialarbeiterin/Sozialarbeiter**
- **Geistes-, Rechts-, Wirtschafts- und Sozialwissenschaftlerin/-wissenschaftler**
- **Linguistin/Linguist**
- **Lehrerin/Lehrer**
- **Informatikerin/Informatiker**
- **IT-Spezialistinnen/Spezialisten**
- **technische/r Assistent/in** (u.a. chem., biol., textiltechn., physik., fototechn.)
- **Kraftfahrerin/Kraftfahrer**
- **Kfz-Mechatronikerin/Kfz-Mechatroniker**
- **Bootsbauerin/Bootsbauer**
- **Taucherin/Taucher**
- **...und viele Fachkräfte mehr**