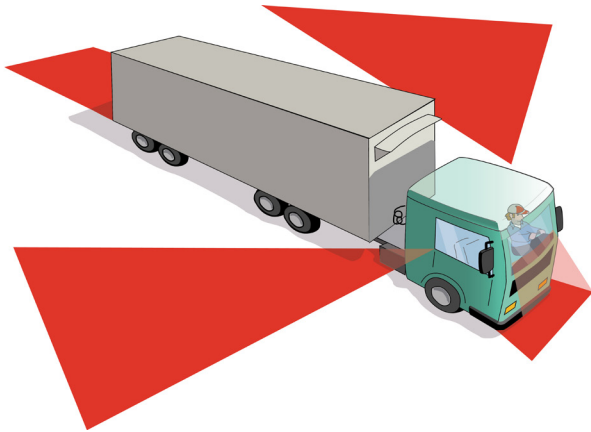


## Tipps für den Lkw – Verkehr zur Unfallvermeidung



Fahren Sie vorausschauend und mit Weitblick, insbesondere unmittelbar vor dem Abbiegen.

Optimieren Sie ihr Sichtfeld. Nachträglich verbaute Ablagetische, Navigationsgeräte an der Windschutzscheibe, Dekorationsartikel (z. B. Wimpel) schränken den Sichtbereich beim Fahren noch weiter ein.

Bei Verstößen drohen nicht nur Bußgelder, sondern sogar ein Verbot der Weiterfahrt!

### Bitte bedenken Sie:

Schaffen Sie direkten Blickkontakt.

Sichtbehinderungen können z. B. auch durch parkende Fahrzeuge, Bebauungen, Bepflanzungen sowie Werbetafeln entstehen.

Vermeiden Sie Ablenkungen.

Rechnen Sie mit Fehl- und Trotzreaktionen Anderer.

Gewähren Sie notfalls anderen Vorrang, auch wenn Sie bevorrechtigt sind.

Fahren Sie beim Abbiegen Schrittgeschwindigkeit, um mögliche Unfallfolgen zu minimieren.

Lassen Sie sich beim Rückwärtsfahren immer einweisen.

Halten Sie bei ungewöhnlichen Geräuschen oder Ruckeln unverzüglich an. Stoppen Sie sofort, um ein Überrollen von Personen zu verhindern.

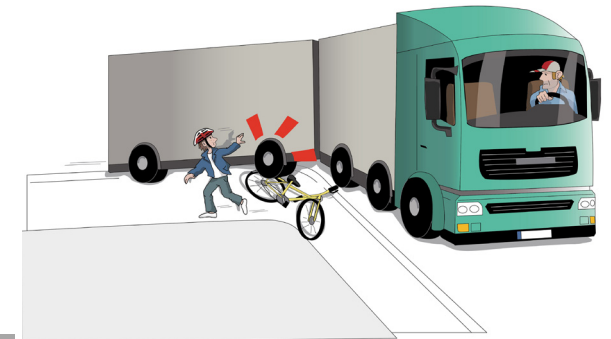
Achten Sie in derartigen Situationen auch auf die Reaktion anderer Verkehrsteilnehmer bzw. Verkehrsteilnehmerinnen.

## Unfallgefahren beim Abbiegen

Insbesondere Rad Fahrende und zu Fuß Gehende erleiden bei Zusammenstößen mit Kraftfahrzeugen oftmals schwerste oder gar tödliche Verletzungen.

Beim Abbiegen erhöht sich die Unfallgefahr durch den „Toten Winkel“.

Trotz weiterer Außenspiegel und verbesserter Sicherheitsausstattung lassen sich speziell bei einem Lkw bestimmte Bereiche nur schlecht einsehen.



Der Anhänger wird durch den deutlich engeren Radius zur besonderen Gefahr.



## Tipps für den Radverkehr zur Unfallvermeidung

Schaffen Sie direkten Blickkontakt.

Wenn Sie die Kraftfahrzeugführenden nicht sehen können, können diese Sie auch nicht sehen.

Tragen Sie helle, reflektierende Kleidung.

Warten Sie möglichst nicht direkt neben einem Lkw, sondern deutlich sichtbar davor oder weit rechts hinter dem Lkw.

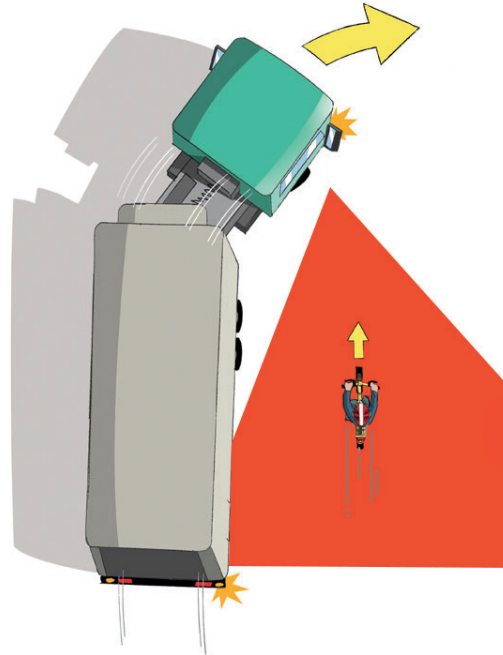
Schalten Sie die Beleuchtung am Fahrrad ein.



Beide können sich nicht oder nur indirekt sehen.

Aufgrund der Bauweise ist der „Tote Winkel“ beim Lkw oft besonders groß.

Der Abbiegevorgang birgt große Unfallgefahren.



Vermeiden Sie Ablenkung. Sicht und Gehör dürfen nicht beeinträchtigt sein.

Im Zweifel verzichten Sie auf Ihren Vorrang. Warten Sie, bis der Lkw ganz abgebogen ist.

**Es geht um Ihr Leben!**



Perspektivwechsel:  
Erkennen Sie den Fußgänger im Spiegel?

**Bitte bedenken Sie:**

Bei Dunkelheit oder schlechter Witterung sind Fußgänger / -innen und Rad Fahrende noch schwerer bzw. gar nicht zu erkennen.

Impressum  
Polizei Berlin  
LPD Stab 4 – Verkehrsunfallprävention  
Invalidenstraße 57  
10557 Berlin  
Tel.: 4664 604260  
Graphiken: ADAC

Vervielfältigungen und Nachdruck – auch auszugsweise – nur mit schriftlicher Genehmigung des Herausgebers; ausgenommen hiervon ist der innerdienstliche Gebrauch durch Mitarbeiter der Berliner Polizeibehörde;