

---

## Hinweis!

Wir können aus Bieterschutzgründen die Preise für nachfolgende Artikel nicht veröffentlichen. Im Anhang können Sie die Artikel einsehen, die bei uns nach dem geltenden Vergaberecht vergeben werden.

Zur Teilnahme am Sammelbestellverfahren des LVWA sind grundsätzlich alle landesunmittelbaren Dienststellen, sowie öffentliche Zuwendungsempfänger des Landes Berlin berechtigt.

Gem. Nr. 7 AV § 55 LHO bedarf es zur Durchführung von Sammelbestellungen der Befugnis zum Abschluss von Verträgen. Zu diesem Zweck muss eine Teilnahme am SBV dem LVWA erklärt werden.

Eine Teilnahme-Erklärung können Sie per Mail unter

[sbvinfo@lvwa.berlin.de](mailto:sbvinfo@lvwa.berlin.de)

anfordern oder unter

<http://b-intern.de/wb/landesverwaltungsamt/aufgabenbereiche/sammelbestellverfahren/anleitung/>

herunterladen.

Sollten Sie weitere Fragen haben, können Sie sich gerne an den zuständigen Sachbearbeiter wenden.

**Ihr Team vom Landesverwaltungsamt**

---



Bildquelle: feey auf Unsplash.com

# SAMMEL BESTELL VERFAHREN

## Moderne Arbeitswelten II

Rundschreiben  
gültig vom

LVwA LS Nr. 9/2026  
01.02.2026 bis 31.01.2027

Landesverwaltungsamt  
Berlin

**BERLIN**





Landesverwaltungsamt Berlin, 10702 Berlin (Postansc

Geschäftszeichen (bitte angeben)

LS 1

Udo Regel

Tel. +49 30 90139-6388

Udo.regel@lvwa.berlin.de

(E-Mail-Adresse nicht für Dokumente  
mit elektronischer Signatur)

[www.berlin.de/lvwa](http://www.berlin.de/lvwa)

Fehrbelliner Platz 1, 10707 Berlin

12.06.2026

An die teilnehmenden Dienststellen  
am Sammelbestellverfahren

## Rundschreiben LVwA LS Nr. 9 / 2026

### Beschaffung von Moderne Arbeitswelten II

Anlage

1. Das in diesem Rundschreiben aufgeführte Sortiment wurde in einem Wettbewerbsverfahren als wirtschaftlichstes Angebot ermittelt. Die am Sammelbestellverfahren (**SBV**) teilnehmenden Dienststellen des Landes Berlin können die angebotenen Leistungen daher ohne eigene Vergabeverfahren **direkt** bei den hier ausgewählten Vertragspartnern bestellen.
2. Für die Auftragserteilung empfehle ich, die beigefügten Abrufscheine zu verwenden. Das Blankoformular finden Sie auch auf dem Beschäftigtenportal des Landes Berlin (Landesverwaltungsamt). Es besteht ebenfalls die Möglichkeit, sich dieses per E-Mail zusenden zu lassen.
3. Bitte beachten Sie außerdem die weiteren Artikel im Rundschreiben „Moderne Arbeitswelten I“.

**Ich weise mit besonderem Nachdruck darauf hin, dass alle Angaben unbedingt vertraulich zu behandeln sind. Andernfalls werden schutzwürdige Interessen der Bieter verletzt.**

Im Auftrag  
Yaşaroğlu

### **#wirsindzuständig**

Landesverwaltungsamt Berlin  
Fehrbelliner Platz 1, 10707 Berlin (barrierefreier Zugang)  
U-Bahnlinien 3, 7 und Bus 101, 143, 115 Fehrbelliner Platz

---

### **Weitere Informationen**

#### **Sie benötigen ein aktuelles Rundschreiben?**

Frau Netzband    Tel: 9(0)139 6349  
Frau Albrecht    Tel: 9(0)139 6135  
E-Mail: sbvinfo@lvwa.berlin.de

#### **Sie haben Fragen zum vorliegenden Rundschreiben?**

Rufen Sie mich an  
(Rufnummer auf der ersten Seite)

#### **Haben Sie Probleme mit der Lieferung?**

Nehmen Sie Kontakt zu Ihrem  
Lieferanten auf (siehe letzte Seite).  
Bei Schwierigkeiten wenden Sie sich  
bitte an mich.

#### **Allgemeine Anfragen und Informationen zum SBV**

E-Mail: sbvinfo@lvwa.berlin.de  
Intranet: <http://b-intern.de/wb/landesverwaltungsamt/aufgabenbereiche/sammelbestellverfahren/>  
(Beschäftigtenportal des Landes  
Berlin)

---

## Inhaltsverzeichnis

---

1. Meeting Möbel .....	2
<b>1.1. Barhocker</b> .....	2
<b>1.2. Stapelstuhl mit Vierfußgestell aus Stahl</b> .....	3
<b>1.3. Hochtisch</b> .....	4
<b>1.4. Beistelltisch</b> .....	5
<b>1.5. Höhenverstellbarer Beistelltisch</b> .....	6
<b>1.6. Höhenverstellbarer Beistelltisch - rund -</b> .....	7
2. Raumteiler mit drehbaren Akustikjalousien .....	8
3. Mobiles Trennwandsystem mit Whiteboardfläche .....	9
4. Mobile Stellwand mit Bildschirmvorrichtung, Whiteboard und Stiftablage .....	10
5. Schallisolierte Kabinen .....	11
<b>5.1. Schallisolierte Kabine für bis zu 2 Personen mit Stehtisch</b> .....	11
<b>5.2. Vernetzte, schalldichte Telefonkabine</b> .....	12
6. Hängeschrank .....	13
7. Workbench .....	14
8. Möbelsets .....	15
<b>8.1. Möbelset 1</b> .....	15
Hochtisch .....	15
Multifunktionales Workshopregal .....	16
Mobiles Regal zur Aufnahme von Bildschirmen .....	17
Whiteboard inkl. Wandschiene .....	18
<b>8.2. Möbelset 2</b> .....	18
Multifunktionshocker .....	18
Verbindungselement für Multifunktionshocker .....	19
Erweiterungstool „Sitzbank“ zum Multifunktionshocker .....	19
Erweiterungstool „Tischaufsatz“ zum Multifunktionshocker .....	20
9. Stehleuchten .....	20
<b>9.1. Stehleuchte</b> .....	20
<b>9.2. Dekorative Stehleuchte</b> .....	21

## 1. Meeting Möbel

### 1.1. Barhocker



Barhocker bestehend aus einer Kunststoffschale mit einer ungepolsterten Sitzfläche und einem Stahlgestell.

4 Metallbeine:

Gestell mit 4 festen Beinen aus Stahlrohr  $\varnothing$  16 mm und 2 mm dick sowie zwei geschweißten

Querstäben  $\varnothing$  18 mm und 2 mm dick mit rohrförmiger Fußstütze  $\varnothing$  12 mm.

Die Befestigung an der Sitzschale ist durch gummierte Anschläge verdeckt, die zusätzlich als Stapelschutz dienen.

Gleiter: Kunststoff- oder Filzgleiter

Maße:

BTH: 575 x 487 x 1087 mm

Sitzhöhe: 750 mm

Fußleistenhöhe: 450 mm




Farben: siehe Farbmusterkarte

Lfd. Nr.	Art.-Nr.	Preis €
1.1.1		
1.1.2		
1.1.3		

Fabrikat:  
Hersteller:



**1.2. Stapelstuhl mit Vierfußgestell aus Stahl**

	<p>Sitz: Kunststoff-Schale mit ergonomischer Formgebung (V-förmiger Rücken).</p> <p>Schale absolut bruchsicher und strapazierfähig. Die Schale wird mit einem Beschlag ohne Schrauben auf dem Gestell montiert und kann somit bei Bedarf schnell und einfach ausgetauscht werden.</p> <p>Gleiter: Spezielle Kunststoffgleiter erleichtern das „Schieben“ auf Hartböden und wirken zudem geräuschkämmend.</p> <p>Maße:                  BTH: 51,5 x 53 x 84 cm, Sitzhöhe: 45,5 cm                  Sitzhöhe: 455 mm</p> <p>Farben: siehe Farbmusterkarte</p>		
			
			

Lfd. Nr.	Art.-Nr.	Fabrikat: Hersteller:	Preis €
1.2.1			
1.2.2			
1.2.3			



1.3. Hochtisch



Hochtisch bestehend aus einer ca. 20 mm dünnen Tischplatte mit abgerundeten Ecken und einem Gestell aus Stahlrohr mit einer umlaufenden Fußzarge.

Tischplatte: Tischplattenform rechteckig mit abgerundeten Ecken R: ca. 58 mm.  
 Gleiter: Spezielle Kunststoffgleiter erleichtern das „Schieben“ auf Hartböden und wirken zudem geräuschkämpfend.  
 Maße:  
 BTH: 160 x 100 x 110 cm

Farben: siehe Farbmusterkarte

Lfd. Nr.	Art.-Nr.		Preis €
1.3.1		Fabrikat: Hersteller:	
1.3.2			
1.3.3			



**1.4. Beistelltisch**

	<p>Beistelltisch ø 100 cm; Höhe des Tisches 35,6 cm</p> <p>runder Beistelltisch mit einer schwarz lackierten Tischplatte und einem Gestell, das aus einer zylindrischen Stahlplatte und vier Beinen besteht. Tischplatte: rund, Tischplattenstärke ca. 23 mm, mattschwarz lackierte MDF-Platte                  Gestell: 4 Beine aus ø ca. 30 mm Stahlrohr und eine ca. 4 mm dicke zylindrische Stahlplatte mit ø ca. 500 mm. Das Gestell ist mit Epoxidfarbe beschichtet.                  Gleiter: Kunststoff- oder Filzgleiter</p> <p>Farben: siehe Farbmusterkarte</p>
	
	

Lfd. Nr.	Art.-Nr.	Beschreibung	Preis €
1.4.1		Fabrikat: Hersteller:	
1.4.2			
1.4.3			

### 1.5. Höhenverstellbarer Beistelltisch



#### Laptop Beistelltisch

Beistelltisch mit rechteckiger, mattschwarzer Tischplatte und abgerundeten Ecken auf einem Gestell zur manuellen Höhenverstellung.

Tischplatte: ca. 16 mm DM-Faserplatte, offenporig furniert mit Schrägkanten, Kanten und Unterseite der Platte in derselben Ausführung lackiert.

Gestell: Höhe durch einfachen Schraubmechanismus beliebig von ca. 53 - 70 cm verstellbar. Grundplatte aus Stahlblech mit Maßen ca. 300 x 400 x 5 mm, verschraubt mit einer ca. ø 40 mm Aluminiumdruckgussrohr. Kolben aus einem ca. ø 32 mm Stahlrohr, welche sich in das Aluminiumdruckgussrohr schiebt und daran mit Feststellelementen, die ein Verrutschen und Verdrehen verhindern, befestigt ist. Verbindungselement ist mir Kolben und Tischplatte verschraubt. Gestell ist lackiert.



Maße: BTH 50 x 36 x 53 - 70 cm

Gleiter: Kunststoffgleiter oder Filzgleiter

Farbe Tischplatte und Gestell: siehe Farbmusterkarte

Lfd. Nr.	Art.-Nr.	Beschreibung	Preis €
1.5.1		Fabrikat: Hersteller:	
1.5.2			
1.5.3			

### 1.6. Höhenverstellbarer Beistelltisch - rund -



Beistelltisch mit runder Tischplatte auf einem Gestell zur manuellen Höhenverstellung.

Tischplatte: Durchmesser ca. 500 mm, ca. 16 mm DM-Faserplatte, offenporig furniert mit Schrägkanten, Kanten und Unterseite der Platte in derselben Ausführung lackiert.

Gestell: Höhe durch einfachen Schraubmechanismus beliebig von ca. 53 - 70 cm verstellbar. Grundplatte aus Stahlblech mit Durchmesser von 350 mm und Dicke ca. 5 mm, verschraubt mit einer ca.  $\varnothing$  40 mm Aluminiumdruckgussrohr. Kolben aus einem ca.  $\varnothing$  32 mm Stahlrohr, welche sich in das Aluminiumdruckgussrohr schiebt und daran mit Feststellelementen, die ein Verrutschen und Verdrehen verhindern, befestigt ist. Verbindungselement ist mit Kolben und Tischplatte verschraubt.

Maße: DH ca. 50 x 53 - 70 cm

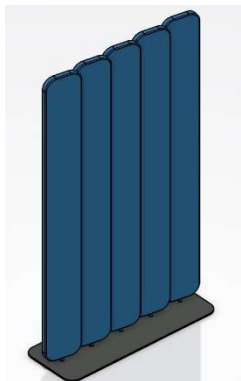
Gleiter: Kunststoffgleiter oder Filzgleiter

Farbe Tischplatte und Gestell: siehe Farbmusterkarte

Lfd. Nr.	Art.-Nr.	Beschreibung	Preis €
1.6.1		Fabrikat: Hersteller:	
1.6.2			
1.6.3			

## 2. Raumteiler mit drehbaren Akustikjalousien

Abmaße BTH: 1000 x 370 x 1900 mm



Freistehender, akustisch-wirksamer Raumteiler bestehend aus einer Reihe von 5 drehbaren, stoffbezogenen Akustikjalousien und einer Bodenplatte aus Pulverbeschichtetem Metall. Rechteckige Bodenplatte mit ca. 100 cm Breite und ca. 37 cm Tiefe, Ecken 90° Winkel abgerundet. Die Segel sind ca. 22 cm breit, ca. 180 cm hoch und 360° drehbar.

Bezugstoff: siehe Anlagen Stoffmusterkarten

Lfd. Nr.	Art.-Nr.		Preis €
2.1.1		Fabrikat: Hersteller:	
2.1.2			
2.1.3			

### 3. Mobiles Trennwandsystem mit Whiteboardfläche

#### Trennwand mit Whiteboard



BTH: 120 x 54 x 195 cm, Plattenstärke ca. 38 mm

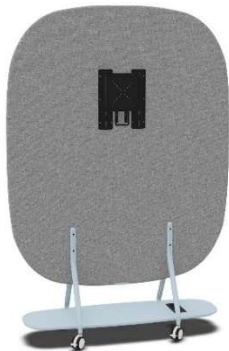
Multifunktionales pinnfähiges Präsentationsboard mit einer ca. 107 x 110 cm großen Whiteboardfläche. Whiteboard einhängbar, magnetisch und beschreibbar. Fußausleger aus Aluminium Druckguss, 4 harte Rollen mit 75 mm Durchmesser, feststellbar mit Querabdeckung. Gestell matt beschichtet.

Bezugsstoff: siehe Farbmusterkarte

Lfd. Nr.	Art.-Nr.		Preis €
3.1		Fabrikat: Hersteller:	
3.2			
3.3			

## 4. Mobile Stellwand mit Bildschirmvorrichtung, Whiteboard und Stiftablage

### Stellwand mit Bildschirmhalterung



BTH: ca. 135 x 42,1 x 196 cm

Mobiles Paneel in Ovaler Form auf harten Rollen mit unterer Ablage



Bezugsstoff: siehe Farbmusterkarte

Lfd. Nr.	Art.-Nr.	Preis €
4.1		
4.2		Fabrikat:
4.3		Hersteller:

## 5. Schallisolierte Kabinen

### 5.1. Schallisolierte Kabine für bis zu 2 Personen mit Stehtisch - GS zertifiziert -



Schallisolierte Telefon-/Besprechungskabine für bis zu 2 Personen, Grundkonstruktion aus Sperrholz, Außenverkleidung aus lackiertem Metall nach RAL und Sicherheitsglas.

Innen: Filzverkleidung, Glaseinsätze schallisoliert, Teppich, inklusive eines Stehtisches (Höhe ca. 1100 mm). Sehr leises und leistungsfähiges Ventilationssystem in der Schallschutzkabine.

Innen ca. <30dBA / außen ca. <32dBA, kurze Nachhallzeit in der Schallschutzkabine:

RT20 = 0,2s, Schalldämmung bis zu 48 dB bis 5000 Hz, Anwesenheitssensor und LED Licht, Inkl. LAN-Verbindung.

Gleiter: Kunststoffgleiter oder Filzgleiter

Maße:

Innen: BTH 140,4 x 108,6 x 208 cm

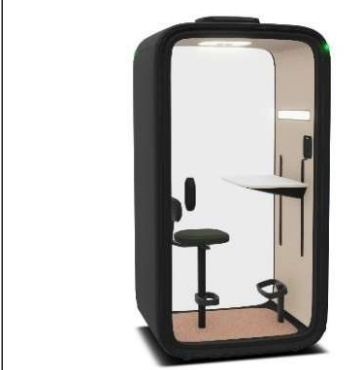
Außen: BHT 160 x 120 x 224,7 cm, Breite der Tür 89,2 cm

Die Ausführungsoptionen entnehmen Sie bitte der Farbmusterkarte.

Lfd. Nr.	Art.-Nr.		Preis €
5.1.1		Fabrikat: Hersteller:	
5.1.2			
5.1.3			



### 5.2. Vernetzte, schalldichte Telefonkabine



Vernetzte, schalldichte Telefonkabine, höhenverstellbare Arbeitsoberfläche 76 x 45 cm, verstellbarer Sitz (Sitzhöhe 59 - 85 cm), LED-Beleuchtung 4000 K und 500 lux dimmbar, Belegungsleuchte leuchtet rot, so dass im gesamten Büro zu erkennen ist, wenn die Kabine belegt ist. Möglichkeit zur individuellen Anpassung von Lüftung und Beleuchtung. Integriertes 4G-Modul, Aktivkohlefilter, 1-mal Netzsteckdose + USB-C-Anschluss und LAN-Kabel.

Glas: Schallschutz-Verbundglas (4+4 mm), inkl. Rollenunterbau, Lüftung: maximal 29 l/s, Leistungsaufnahme: 35 Watt während der Benutzung (Standarteinstellung), max. 80 Watt insgesamt. Sprach-Schallisolierung (DS,A) nach ISO 23351-1, Testmethode: >30 dB, Zertifizierung : CE, Greenguard, sowie EN 13501-1-Klassifizierung aller Materialien




Maße:  
 Außen: BTH 122 x 100 x 225,5 cm  
 Innen: BTH 102 x 93 x 204 cm

Die Ausführungsoptionen entnehmen Sie bitte der Farbmusterkarte.

Lfd. Nr.	Art.-Nr.		Preis €
5.2.1		Fabrikat: Hersteller:	
5.2.2			
5.2.3			




## 6. Hängeschrank

### Wandmontiertes Regal mit zwei Vollauszügen

 <p>Steingrau</p>	<p>Korpus: bestehend aus hoch verdichteter Dreischichtspanplatte der Emissionsklasse E05 nach DIN EN 14322 mit einer beidseitigen Melaminbeschichtung. Die umlaufenden Kantenschutzprofile aus ABS-Kunststoff haben an den Seiten einen Radius von ca. 2mm. Verleimung der Kanten erfolgt mittels Laserverfahren (Nullfuge) Korpusverbindungen durch hochfeste PUR-Kunststoffverbindung verwindungssteif verleimt.</p>		
 <p>Weiß/Lichtgrau</p>	<p>Korpusseiten liegen zwischen Ober- und Unterboden. Waagerechte Bauteile ca. 25mm Materialstärke, Seiten ca. 19mm Stärke.</p> <p>Schubladensystem: Vollauszug mit Holzeinlegeboden, kugelgelagert mit verdeckter Führung und Dämpfung in silber. Zugriff auf Schubkästen über Griffspalte.</p>		
 <p>Basalt</p>	<p>Ausführungsoptionen: Farbe gemäß Farbmusterkarte Montage: Wandmontage-Set Abmaße: BTH 160 x 43 x 37,5 cm</p> <p>Fabrikat: Hersteller:</p>		
Lfd. Nr.	Art.-Nr.		Preis €
6.1		Steingrau	
6.2		Lichtgrau/Weiß	
6.3		Basalt	

## 7. Workbench

### Workbench mit mittiger Reling

 <p>Natur</p>	<p><b>Beschreibung:</b> Tisch mit mittiger Reling zur Aufnahme von Accessoires. Ausgestattet mit einem beweglichen Screen, einem horizontalen Kabelkanal und zwei Elektrifizierungseinheiten.</p> <p><b>Tischplatte:</b> Stirnseitig überstehend und mit einer mittigen Reling. Oberfläche in Eichenfurnier mit furnierten Sperrholzschrüzen, lackiert.</p> <p><b>Screen:</b> Beweglich. Bestehend aus massiver Eiche und furniertem MDF mit pulverbeschichteten Aluminium Befestigungsklemmen.</p>		
 <p>Hell</p>	<p><b>Elektrifizierungseinheit:</b> Auffischeinheit inkl. GST18 Anschluss, 2x Steckdosen, 1x USB-A und 1x USB-C und ein Zuleitungskabel mind. 150cm mit Schuko und GST1813-Anschluss.</p> <p><b>Gestell:</b> Tischgestell aus furniertem Sperrholz und Beine aus massiver Eiche. Runde Tischbeine mit halbkreisförmigen oberen Abschlüssen auf Höhe von Zarge und Tischplatte.</p>		
 <p>Schwarz</p>	<p><b>Maße:</b> BTH 360 x 146 x 74 cm</p> <p>Eichenfurnier in drei Optionen möglich (siehe Farbmusterkarte)</p> <p><b>Gleiter:</b> Kunststoff oder Filz</p> <p><b>Fabrikat:</b> <b>Hersteller:</b></p>		
Lfd. Nr.	Art.-Nr.		Preis €
7.1		Eichenfurnier Natur	
7.2		Eichenfurnier hell	
7.3		Eichenfurnier Schwarz	

## 8. Möbelsets

### 8.1. Möbelset 1

#### Hochtisch



Steh-, Arbeits-, Besprechungstisch inkl. zweiter Ebene als Ablage unter der Tischplatte.

Bestehend aus einer Rundrohr-Edelstahlkonstruktion mit leichtlaufenden Lenkrollen, inkl. Elektrifizierungseinheit für eine leichte und mobile Stromversorgung.

**Gestellstruktur :**

Rundrohr aus Edelstahl, gebürstet, Ø ca. 20 x 1 mm, mit geprägtem Verbindungsknoten, pulverbeschichtet, Rollen mit Stopper Ø ca. 75 mm

**Elektrifizierungseinheit :**

3x Schuko-Dose (35 ° gedreht), Kompaktdose, Rahmenfarbe schwarz inkl. Befestigungsclip in schwarz für Arbeitsflächen bis ca. 40 mm, mit Schraubfixierung, Textilmantel-Zuleitungskabel mit Länge 5 m. B/H/T ca. 21 x 12 x 11 cm

**Tischplatte:**

Aus ca. 16 mm MDF-Platte, schwarz durchgefärbt, melaminharzbeschichtet, mit gekehlter Kante zum werkzeuglosen einclippen in das Gestell, zweite Ebene als Ablage unter der Tischplatte.

B/H/T: 160/108/80 cm,  
untere Ablage ca. 120 x 40 cm mit 24 cm Nutzhöhe

Farben: siehe Farbmusterkarte

Lfd. Nr.	Art.-Nr.		Preis €
8.1.1		Fabrikat: Hersteller:	

### Multifunktionales Workshopregal



Modulares, dynamisches Raumsystem, bestehend aus 2 Fächern mit Doppeltüren zur wechselseitigen Nutzung. Aufnahmeschienen für 2 Whiteboards, 2x leichte Whiteboards mit rückseitiger Filzbeschichtung. Kleingefache mit 12 Fächern.

**Gestellstruktur :**

Rundrohr aus Edelstahl, gebürstet, Ø ca. 20 x 1 mm, mit geprägtem Verbindungsknoten, pulverbeschichtet, Rollen mit Stopper Ø ca. 75 mm, Seitenteile zur Stabilisierung teilweise diagonalverstebt

**Platten:**

6x Einlegeboden, 4x Rückverkleidung, 6x Seitenverkleidung, 2x Doppeltürenset (Fächer zur wechselseitigen Nutzung)

Scharnierdämpfung individuell einstellbar, Türen mit formschlüssigem Griff, Edelstahl matt beschichtet, Türkanten schwarz thermogeglättet und geölt.

Platten bestehen aus ca. 16 mm MDF-Platte, schwarz mit Melaminharzbeschichtung, gekehlte Kanten.

2x Kleingefache aus MDF in schwarz, ca. 10 mm, mit 12 Fächern, jeweils ca. 160 x 110 x 195 mm. Fächer thermogeglättete Sichtkanten, werkzeuglos einbaubar.

**Whiteboard:**

Aufnahmeschienen oben und unten in U-Profil gekantet (ca. 2mm), Ecken abgerundet, entgratet, BH: 720 x 1080 mm. Eine Seite Whiteboard weiß andere Seite Polyestervlies fibercomfort®, Whiteboard magnetisch, beschreibbar, akustisch gedämmt.

**Ausführungen:**

Gleiter: Rollen Ø 75 mm mit Stopper

Farben: siehe Farbmusterkarte

**Abmessungen BTH:**

149 x 65 x 185 cm, Regalnutztiefe 19,5 cm

Lfd. Nr.	Art.-Nr.		Preis €
8.1.2		Fabrika: Hersteller:	

# Lindemann GmbH & Co. KG

## Mobiles Regal zur Aufnahme von Bildschirmen



Mobiles Raumsystem zur Aufnahme von Bildschirmen bis ca. 90 Zoll und max. 50 kg, für alle unterstützten VESA-Normen.

**Gestellstruktur :**

Rundrohr aus Edelstahl, gebürstet, Ø ca. 20 x 1 mm, mit geprägtem Verbindungsknoten, pulverbeschichtet, Rollen mit Stopper Ø ca. 75 mm, Seitenteile zur Stabilisierung teilweise diagonalverstrebt.

**Platten:**

2x Doppeltürenset, individuell einstellbare Scharnierdämpfung, formschlüssiger Griff aus matt beschichtetem Edelstahl, Türkanten schwarz, thermogeglättet und geölt. Platten aus ca. 16mm MDF in schwarz mit gekehlten Kanten und Melaminharzbeschichtung.

**Elektrifizierung :**

Inkl. 3 Kabeldurchlässen, ca. 5m Stromkabel, 3 Schukostecker, 1 Technischeinsatz mit Steckdosenleiste (1x Schuko, 1x USB-Ladestation (C 60W), 1x USB + HDMI und 1x Kabelaufhängung.

**Ausführungen :**

Gleiter: Rollen Ø 75 mm mit Stopper

Farbe: siehe Farbmusterkarte

**Maße:**

BTH 149 x 65 x 149 cm


Lfd. Nr.	Art.-Nr.		Preis €
8.1.3		Fabrikat: Pro Hersteller:	

### Whiteboard inkl. Wandschiene


	<p>Whiteboard mit Wandschiene, Schiene in Breite beliebig erweiterbar, mit Stiftablage. Whiteboard Größe 72 x 111,5 cm</p> <p>Gestellstruktur: Rundrohr aus Edelstahl, gebürstet, Ø ca. 20x1 mm, mit geprägtem Verbindungsknoten. Rückseitig mit Stahlwandhalter je Knotenpunkt zur einfachen Wandmontage. Inkl. Aufnahmeschienen oben und unten im 2 mm U-Profil gekantet, Ecken abgerundet und entgratet, pulverbeschichtet in matt schwarz.</p> <p>Whiteboard: BH: 720 x 1080 mm, bestehend aus Polyestervlies fibercomfort®, einseitig beschichtet als Whiteboard in Weiß, magnetisch und beschreibbar, akustisch dämmend.</p> <p><b>Maße:</b> BHT 720 x 109,9 x 7 cm</p>		
Lfd. Nr.	Art.-Nr.		Preis €
8.1.4		Fabrikat: Hersteller:	

### 8.2. Möbelset 2


#### Multifunktionshocker

	<p>Multifunktionshocker bestehend aus EPP-Kunststoffschaum, mit Griffschlitzen auf jeder Fläche.</p> <p>100 % recyclefähig. Geringes Gewicht von max. 1,4 kg bei max. 200 kg Belastbarkeit. Outdoor-tauglich und wasserbeständig.</p> <p><b>Ausführungsoptionen :</b> Farbe: siehe Farbmusterkarte</p> <p><b>Abmessungen :</b> BTH: 500 x 250 x 333 mm</p>		
Lfd. Nr.	Art.-Nr.		Preis €
8.2.1		Fabrikat: Hersteller:	

### Verbindungselement für Multifunktionshocker

	<p>Verbindungselement zum Verbinden mehrerer Multifunktionshocker durch einfaches Steckprinzip.</p> <p><b>Abmessungen:</b> BTH: 101 x 60 x 30 mm</p>		
Lfd. Nr.	Art.-Nr.	Preis €	
8.2.2		Fabrikat: Hersteller:	

### Erweiterungstool „Sitzbank“ zum Multifunktionshocker

	<p>Erweiterungstool Sitzbank zum Multifunktionshocker. Mit der Sitzbank lässt sich die Nutzungsweise von den Multifunktionshockern um Sitzbank, Theke, oder Stehtisch erweitern. Werkzeuglos lassen sich zwei Multifunktionshocker mit der Sitzbank zum Sitzelement verbinden. Sitzbank besteht aus Fichte, Dreischichtplatte</p> <p><b>Ausführungsoptionen:</b> Farbe: siehe Farbmusterkarte</p> <p><b>Abmessungen:</b> BTH: 1800 x 370 x 65 mm</p>		
Lfd. Nr.	Art.-Nr.	Preis €	
8.2.3		Fabrikat: Hersteller:	

### Erweiterungstool „Tischaufsatz“ zum Multifunktionshocker



Erweiterungstool Tischaufsatz zum Multifunktionshocker. Mit dem Tischaufsatz erweitert sich der Nutzungsbereich von den Multifunktionshockern zum Tisch. Werkzeuglos lassen sich die Multifunktionshocker mit der Tischplatte zu Tischen mit Höhe ca. 520mm bis 1020mm erweitern.

Tischplatte besteht aus Fichte, Dreischichtplatte

**Ausführungsoptionen :**

Farbe: siehe Farbmusterkarte

**Abmessungen:**

BTH: 1800 x 370 x 65 mm

Lfd. Nr.	Art.-Nr.		Preis €
8.2.4		Fabrikat: Hersteller:	

## 9. Stehleuchten

### 9.1. Stehleuchte



Stehleuchte mit eleganter Linie  
Leuchtenkopf in organischer Blattform  
Drehbar  
Direktes und Umgebungslicht mit dimmbarem LED-Licht

Material: Aluminium, pulverbeschichtet

Farbe: Schwarz

Abmessung: DH 22 x 118 cm, Kabellänge 180 cm

Lfd. Nr.	Art.-Nr.		Preis €
9.1.1		Fabrikat: Hersteller:	



## 9.2. Dekorative Stehleuchte



Skulpturale Stehleuchte mit Magnetgelenken.  
 Durch das Gelenk können die einzelnen Leuchteinheiten positioniert, gedreht und gedimmt werden.  
 Magnetische Kabelhalter, zur Fixierung der Kabel an der Stange.  
 Beleuchtungseinheiten aus pulverbeschichtetem Magnesium mit Silikonkabel und Opaldiffusor.

Material: Stahl, pulverbeschichtet

Farbe: Schwarz

Abmessung: DH 9,5 x 136,2 cm, Kabellänge 250 cm

Lfd. Nr.	Art.-Nr.		Preis €
9.2.1		Fabrikat: Hersteller:	



LDS08



LDS43



LDS84



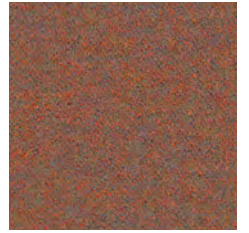
LDS79



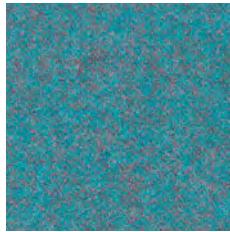
LDS74



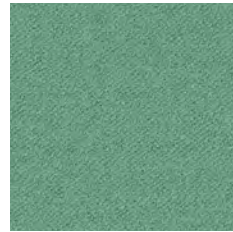
LDS73



LDS76



LDS56



LDS54



LDS49



LDS32



LDS33



LDS37



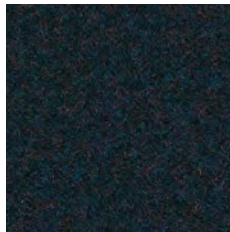
LDS39



LDS88



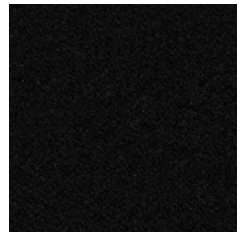
LDS16



LDS60



LDS17



LDS27



cigarette  
& match



high abrasion  
resistance

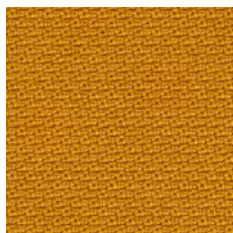


environmentally  
friendly

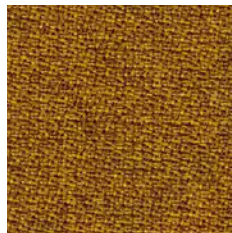
# STG/STMG | Step/Step Melange

by Gabriel®

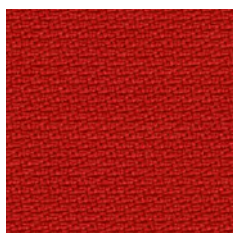
Farbmusterkarte  
lfd. Nr. 2.1.2



STG62057



STMG62057



STG63012



STG63075



STMG63075



STG67004



STG66018



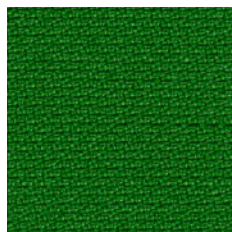
STMG67004



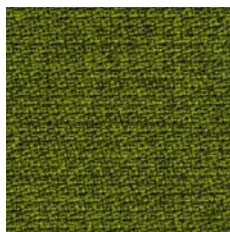
STG65011



STG68119



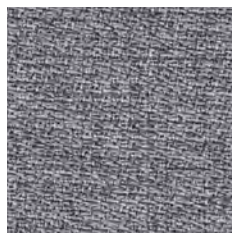
STG68120



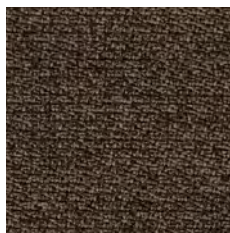
STMG68119



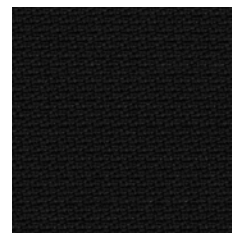
STMG61104



STMG60004



STMG61103



STG60999



cigarette  
& match



high flame  
resistance



environmentally  
friendly



confirmed  
safety

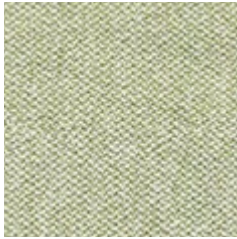


easy to  
disinfect

# Era | CSE

by Camira

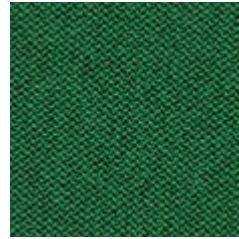
## Farbmusterkarte lfd. Nr. 2.1.3



CSE33



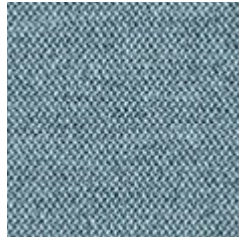
CSE34



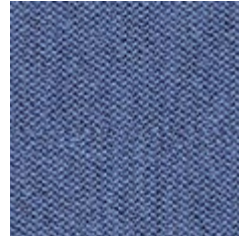
CSE35



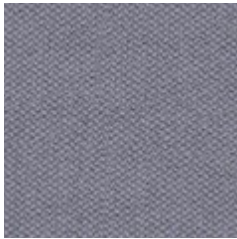
CSE39



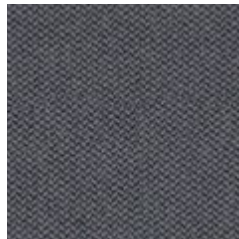
CSE43



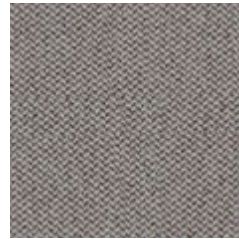
CSE42



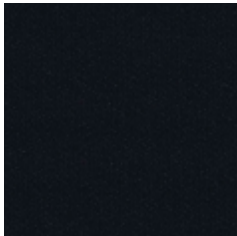
CSE11



CSE13



CSE02



CSE14



CSE29



CSE28



cigarette  
& match



high abrasion  
resistance



confirmed  
safety



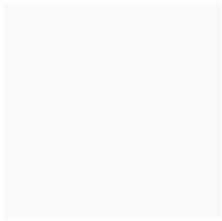
easy to  
disinfect

# Farbmusterkarte

## Barhocker

Ifd. Nr. 1.1

### Kategorie S



weiß

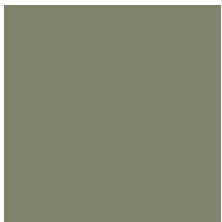


grau



schwarz

### Kategorie A

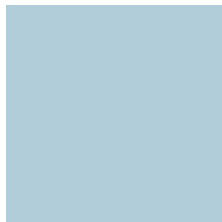


oliv



terracotta

### Kategorie B



azur



gelb

### Kategorie C



marine

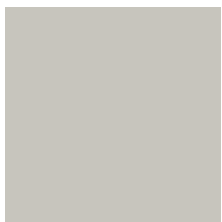


terracotta

## Stapelstuhl

Ifd. Nr.1.2

### Kategorie A



sandgrau

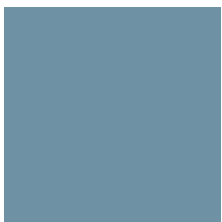


graubraun

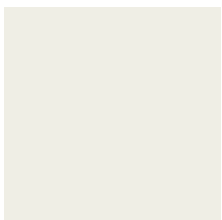


graugrün

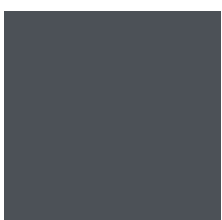
### Kategorie B



blau

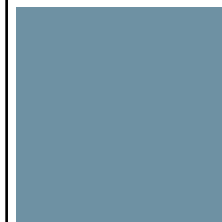


weiß



anthrazit

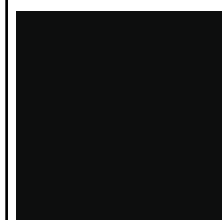
### Kategorie C



blau



anthrazit

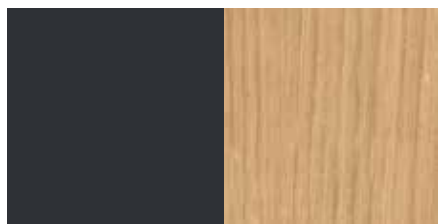


schwarz

# Hochtisch

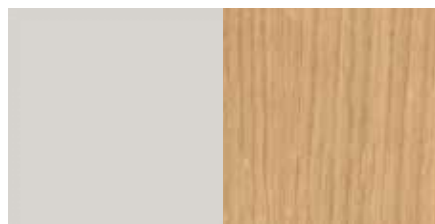
Ifd. Nr. 1.3

## Kategorie A



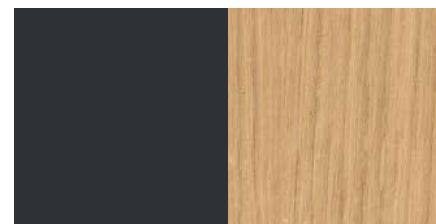
Gestell schwarz Tischplatte eiche

## Kategorie B



Gestell steinweiß Tischplatte eiche

## Kategorie C



Gestell schwarz Tischplatte eiche

# Beistelltisch D100

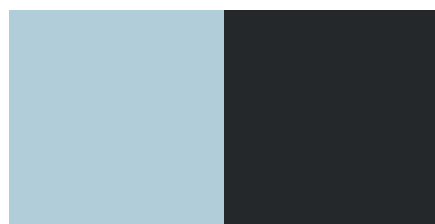
Ifd. Nr.1.4

## Kategorie A



Gestell schwarz Tischplatte grau

## Kategorie B



Gestell azur Tischplatte schwarz

## Kategorie C



Gestell schwarz Tischplatte terracotta



Gestell schwarz Tischplatte eiche



Gestell gelb Tischplatte schwarz



Gestell marine Tischplatte schwarz

Kategorie A



Verstellelement oliv



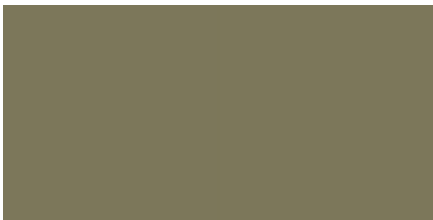
Gestell oliv

Tischplatte eiche



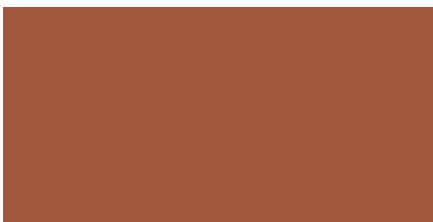
Gestell terracotta

Tischplatte eiche



Gestell oliv

Tischplatte oliv



Gestell terracotta

Tischplatte terracotta

Kategorie B



Verstellelement gelb



Gestell grau

Tischplatte azur



Gestell grau

Tischplatte gelb



Gestell grau

Tischplatte malve

Kategorie C



Verstellelement marine



Gestell schwarz

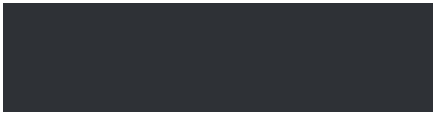
Tischplatte terracotta



Gestell marine

Tischplatte schwarz

## Kategorie A



Gestell schwarz



Stoff terracotta



Stoff beige



Stoff oliv

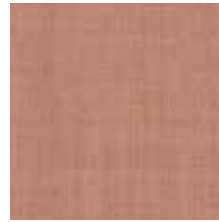
## Kategorie B



Gestell steinweiß



Stoff graublau

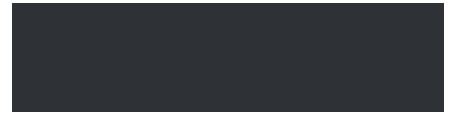


Stoff softcoral



Stoff hellblau

## Kategorie C



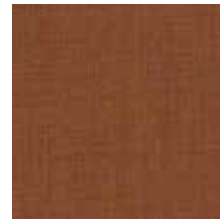
Gestell schwarz



Stoff marine



Stoff dunkelgrau



Stoff terracotta

## Kategorie A



Gestell oliv



Gestell terracotta



Gestell schwarz



Stoff beige



Stoff oliv



Stoff dunkelterracotta

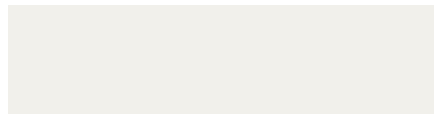
## Kategorie B



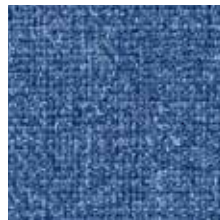
Gestell azur



Gestell gelb



Gestell weiß



Stoff blau



Stoff gelb



Stoff grau

## Kategorie C



Gestell terracotta



Gestell marine



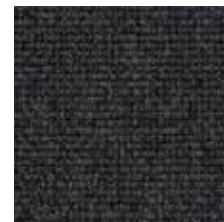
Gestell schwarz



Stoff dunkelterracotta

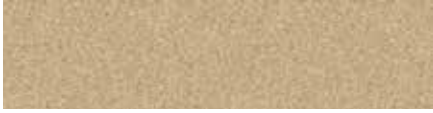


Stoff dunkelblau



Stoff dunkelgrau

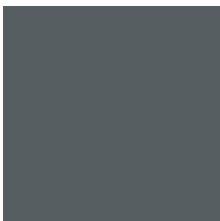
## Kategorie A



Innen beige



Außen terracotta

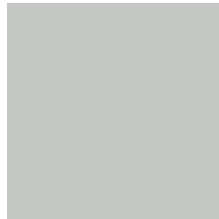


Außen basaltgrau

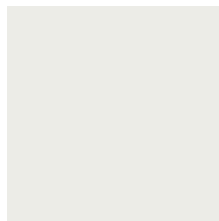
## Kategorie B



Innen hellgrau



Außen hellgrau

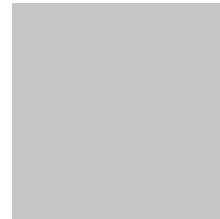


Außen weiß

## Kategorie C



Innen graphit



Außen hellgrau



Außen basaltgrau

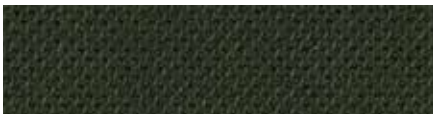
## Kategorie A



Innen beige



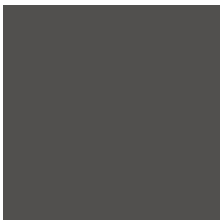
Teppich beige



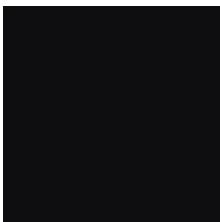
Sitz dunkelgrün



Außen dunkelgrün



Außen dunkelgrau



Außen schwarz

## Kategorie B



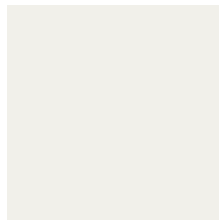
Innen hellgrau



Teppich grau



Sitz gelb



Außen weiß



Außen pudelblau



Außen rosa

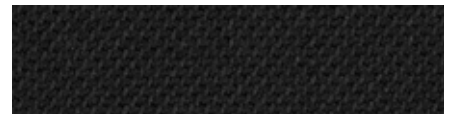
## Kategorie C



Innen hellgrau



Teppich dunkelblau



Sitz schwarz



Außen navy



Außen dunkelgrau



Außen schwarz

# Hängeschrank

lfd. Nr.6.1-6.3

---

## Kategorie A

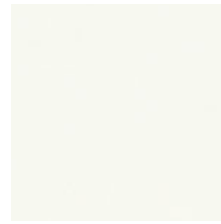


steingrau

## Kategorie B



lichtgrau



weiß

## Kategorie C



basalt

# Workbench

lfd. Nr. 7.1-7.3

---

## Kategorie A



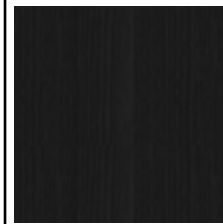
eiche

## Kategorie B



eiche

## Kategorie C



eiche schwarz

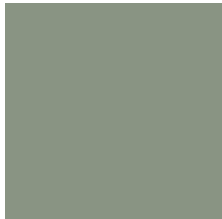
# Personen Kabine

lfd. Nr. 8.1.1 - 8.1.3

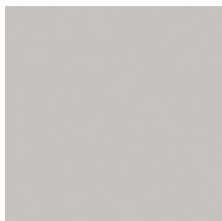
## Kategorie A



Gestell schwarz

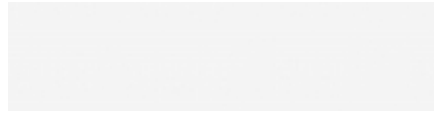


Dekor pinie



Dekor sandgrau

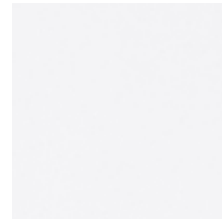
## Kategorie B



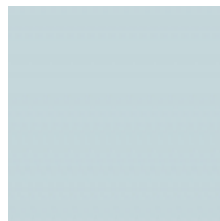
Gestell weiß



Dekor sonnengelb



Dekor weiß



Dekor hellblau

## Kategorie C



Gestell schwarz



Dekor enzianblau

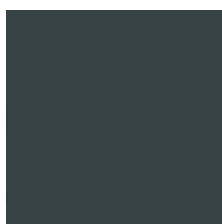


Dekor graphitgrau

# Hocker

lfd. Nr. 8.2

## Kategorie A



schwarz

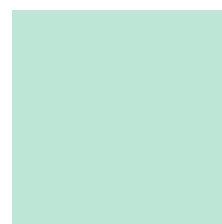


grau

## Kategorie B



gelb

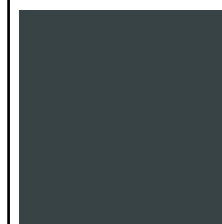


ocean

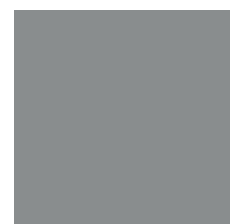


grau

## Kategorie C



schwarz



grau



blau