

# ZENTREN RELOADED

Kreative Köpfe für Berlin gesucht!

Gewinnen Sie  
bis zu 25.000 €  
für Ihr Projekt!



## KURZBEWERBUNG 2025/26

Um am Wettbewerb **Mittendrin Berlin! Projekte in Berliner Zentren 2025/26** teilzunehmen, füllen Sie bitte stellvertretend für Ihre Gruppe diese Kurzbewerbung aus.

Teilnahmeberechtigt sind Personenvereinigungen natürlicher Personen oder juristischer Personen, nicht jedoch einzelne Unternehmen oder einzelne Personen.<sup>1</sup>

Die ausgefüllte Kurzbewerbung schicken Sie bitte per E-Mail bis **Sonntag, den 4. Mai 2025** an:

**Anja Zahn**

[Anja.Zahn@senstadt.berlin.de](mailto:Anja.Zahn@senstadt.berlin.de)

**Senatsverwaltung für Stadtentwicklung, Bauen und Wohnen**

**Referat I A Stadtentwicklungsplanung**

**Württembergische Straße 6, 10707 Berlin**

Für alle Fragen rund um den Wettbewerb **Mittendrin Berlin!** wenden Sie sich bitte an das Begleitbüro: [info@mittendrin-berlin.de](mailto:info@mittendrin-berlin.de)

Letzter Termin für Rückfragen ist **Sonntag, der 27. April 2025**. Alle eingegangenen Fragen werden anonymisiert und zusammen mit den entsprechenden Antworten auf [www.mittendrin.berlin.de](http://www.mittendrin.berlin.de) veröffentlicht.

**Mittendrin Berlin!** ist ein Wettbewerb des Landes Berlin gemeinsam mit der IHK Berlin und weiteren Partnern aus der privaten Wirtschaft. Die Berliner Bezirke sind eingebunden und stellen wichtige Ansprechpartner für die Umsetzung dar. Es wird empfohlen, die zuständige Wirtschaftsförderung Ihres Bezirks – und je nach inhaltlicher Schwerpunktsetzung weitere Fachämter in Ihrem Bezirk (z. B. das Amt für Soziales sowie das Amt für Weiterbildung und Kultur)<sup>2</sup> – rechtzeitig über Ihre Bewerbungs-idee zu informieren. Bitte lassen Sie Seite 8 dieses Dokuments von einer bzw. einem Mitarbeitenden der Wirtschaftsförderung oder alternativ eines anderen Fachbereichs Ihres Bezirksamts ausfüllen und unterschreiben.

Brookfield  
Properties



Handelsverband  
Berlin-Brandenburg  
HBB

IHK Berlin

REWE



<sup>1</sup> Teilnehmende Personenvereinigungen müssen mindestens teilrechtsfähig sein. So muss z. B. im Falle einer Gesellschaft bürgerlichen Rechts (GbR) diese im Namen der Gesellschaft nach außen hin auftreten und damit am Rechtsverkehr teilnehmen.

<sup>2</sup> Unter [www.mittendrin.berlin.de/kontakte/bezirke](http://www.mittendrin.berlin.de/kontakte/bezirke) finden Sie eine Liste der Ansprechpersonen in den bezirklichen Wirtschaftsförderungen mit den dazugehörigen Kontaktdaten.

# ZENTREN RELOADED

Kreative Köpfe für Berlin gesucht!

Gewinnen Sie  
bis zu 25.000 €  
für Ihr Projekt!



## HINWEISE ZUM AUSFÜLLEN DER KURZBEWERBUNG

Die nachstehend geforderten Angaben bilden die Grundlage für die Bewertung aller eingereichten Beiträge durch die Jury von **Mittendrin Berlin!**

In der ersten Jurysitzung werden bis zu sechs Wettbewerbsbeiträge nominiert. Die Gruppen erhalten während der Konkretisierungsphase die Gelegenheit, ihre Wettbewerbsidee zu vertiefen und weiterzuentwickeln.

### Die Bewertung erfolgt in den drei Kategorien:

- Idee (40 %)
- lokaler Ansatz (30 %)
- geplante Umsetzungsstrategie und Wirkung (30 %)

**Bitte beachten Sie:** Die Zeichenanzahl der Textfelder ist begrenzt. Sollte der Platz innerhalb der Formularfelder nicht ausreichen, können Sie der Kurzbewerbung auch Anlagen beifügen. Bitte kennzeichnen Sie Ihre Anlagen eindeutig.

Füllen Sie die Formularseiten der Kurzbewerbung aus (Seiten 3 bis 7). Fügen Sie der Bewerbung Fotos bei, mit denen Sie und Ihre Gruppe sich als Teilnehmende des Wettbewerbs auf der Internetseite [www.mittendrin.berlin.de](http://www.mittendrin.berlin.de) präsentieren möchten. Außerdem können Sie bis zu drei Abbildungen vom Standort, Objekt etc. zur Erläuterung/Veranschaulichung Ihrer Idee einreichen. Alle Grafiken (JPG oder PNG im Querformat) müssen frei von Rechten Dritter sein und den geltenden Datenschutzbestimmungen entsprechen.<sup>3</sup> Nähere Erläuterungen zu den einzelnen Formularseiten finden Sie auf Seite 9.

<sup>3</sup> Mit Einsendung der Abbildungen stimmen Sie deren Veröffentlichung auf der Internetseite [www.mittendrin.berlin.de](http://www.mittendrin.berlin.de) durch die Senatsverwaltung für Stadtentwicklung, Bauen und Wohnen zeitlich unbegrenzt zu.



# KURZBEWERBUNG

## 1. Bewerberteam mit Kontaktdaten

Projekttitlel  
Name der Gruppe  
Straße, Hausnummer  
PLZ und Ort  
E-Mail-Adresse  
Ggf. Webadresse

## 2. Ansprechpersonen mit Kontaktdaten

### Hauptansprechperson:

Name, Vorname  
Adresse  
Telefon  
E-Mail

### Vertretung:

Name, Vorname  
Adresse  
Telefon  
E-Mail

## 3. Standort/Zentrum/Geschäftsstraße, Bezirk sowie konkrete Fläche(n) bzw. konkretes Objekt

Standort/Zentrum/Geschäftsstraße  
Bezirk  
Fläche(n) bzw. Objekt

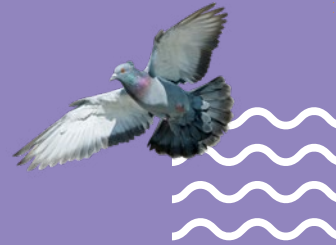
### Worauf zielt Ihre Idee ab?

Fortführung eines bestehenden Angebots

Schaffung eines neuen Angebots

Um- bzw. Zwischennutzung einer (leerstehenden) Erdgeschossfläche

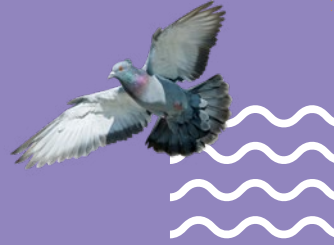
Sonstiges



# KURZBEWERBUNG

**4. Beschreiben Sie kurz den gewählten Standort/Zentrum/Geschäftsstraße inklusive Ausgangslage sowie besondere Stärken, Schwächen oder Herausforderungen bzw. Chancen des Standorts. (ca. 1450 Zeichen)**

**5. Beschreiben Sie Ihre Idee. Werden kulturelle, soziale, gemeinwohlorientierte Angebote neu geschaffen oder neue Kooperationen etabliert? Wie trägt die Umsetzung Ihrer Idee zur Stärkung, Vielfalt und Belebung des Standorts bei? Benennen Sie konkrete Ziele, die Sie verfolgen. (ca. 1650 Zeichen)**



## KURZBEWERBUNG

**6. Stellen Sie Ihre Gruppe vor. Wer sind Sie und Ihre Mitstreitenden? Was zeichnet Ihre Gruppe aus? Warum sind Sie überzeugt, dass Sie im Wettbewerb „Mittendrin Berlin! 2025/26“ erfolgreich sein werden? (ca. 1450 Zeichen)**

**7. Engagieren Sie sich bereits für Ihren Standort und sind bereits aktiv geworden? Wenn ja, wie und seit wann? Berichten Sie kurz von bisherigen Aktionen oder Projekten, von Ihren Erfolgen oder auch von etwas, das nicht so gut funktioniert hat. (ca. 1650 Zeichen)**



# KURZBEWERBUNG

## 8. Einbindung von Vermietenden/Eigentümerinnen und Eigentümern/Immobilienverwaltungsgesellschaften, Kooperationen mit öffentlichen Einrichtungen

Was ist über die Eigentumsverhältnisse der zu bespielenden Fläche(n) bzw. des Objekts bekannt? Handelt es sich um Räumlichkeiten einer öffentlichen Einrichtung, mit der Sie eine Kooperation eingehen möchten? (ca. 300 Zeichen)

Öffentlich

Privat

Keine Kenntnis

Hat bereits eine Kontaktaufnahme mit den Vermietenden, Eigentümerinnen und Eigentümern oder anderen vertretungsberechtigten Gesellschaften stattgefunden?

Ja

Nein

Wenn ja, inwiefern? Bitte fügen Sie der Kurzbewerbung ggf. eine entsprechende Information bei. (ca. 550 Zeichen)

## 9. Welche Schritte sind für eine Konkretisierung und spätere Umsetzung erforderlich? Welche Meilensteine gilt es zu erreichen und wie wollen Sie Ihr Netzwerk stärken oder erweitern? (ca. 1450 Zeichen)



# KURZBEWERBUNG

## 10. Persönliche Einschätzung zum Zeitpunkt der Bewerbung: Zu welchen Themen benötigen Sie Unterstützung/Beratung während der Bearbeitungszeit?

Projektstruktur und -organisation

Kommunikation, Öffentlichkeitsarbeit

Planung und Durchführung  
von Veranstaltungen  
(wie z. B. dem Netzwerktreffen)

Finanzierung (z. B. von Aktionen und  
Projekten, auch über den Wettbewerb  
hinaus)

Sonstiges

Hiermit bewerben wir uns bei **Mittendrin Berlin! 2025/26**.

Ich bin autorisiert, die Kurzbewerbung (im Namen der oben genannten Gruppe) einzureichen.

Ich bestätige, dass alle Informationen in dieser Bewerbung korrekt sind. Falls sich Angaben in dieser Bewerbung ändern, werde ich die Initiatoren des Wettbewerbs davon umgehend in Kenntnis setzen.

Dem Antrag sind Fotos des Projekts und/oder der Beteiligten zur Veröffentlichung auf der Internetseite [www.mittendrin.berlin.de](http://www.mittendrin.berlin.de) beigefügt.

**Name Ansprechperson in Druckbuchstaben**

**Ort, Datum**

Bitte unterzeichnen Sie das Dokument mit der Signatur-Funktion Ihres PDF-Programms oder drucken Sie die Seite aus und scannen das unterschriebene Dokument ein.

---

**Unterschrift**

Mit der Unterschrift der Kurzbewerbung erklären Sie sich damit einverstanden, dass Ihre personenbezogenen Daten wie Name, Anschrift, Telefonnummer und E-Mail-Adresse ausschließlich zum Zwecke der Kontaktaufnahme und Antragsbearbeitung im Rahmen des Wettbewerbs Mittendrin Berlin! Projekte in Berliner Zentren verarbeitet und gespeichert werden.

Weitere Informationen zum Datenschutz finden Sie in der Datenschutzerklärung auf unserer Internetseite:

[www.mittendrin.berlin.de/datenschutz](http://www.mittendrin.berlin.de/datenschutz)

# ANLAGE FÜR DAS BEZIRKSAMT

**Von einer Mitarbeitenden bzw. einem Mitarbeitenden des für Sie zuständigen Bezirksamts auszufüllen!**

Name des Projekts

Name des Teams

Bezirk

Fachamt

Name der Mitarbeitenden bzw. des Mitarbeitenden

Kontaktdaten (Tel./E-Mail)

Die Kurzbewerbung wird zur Kenntnis genommen.

Wir begleiten die sich bewerbende Gruppe im Wettbewerb.

**Ort, Datum**

---

**Unterschrift des Bezirksamts**



# ERLÄUTERUNGEN ZU DEN GEFORDERTEN ANGABEN

## Punkt 2

Es ist eine Hauptansprechperson und eine Vertretung Ihrer Gruppe zu benennen. Die Hauptansprechperson wird für die Kontaktaufnahme seitens der Initiatoren und des Begleitbüros benötigt. Im Falle der Nominierung Ihrer Gruppe werden Kontaktdaten (Name, Vorname, E-Mail-Adresse) der Ansprechperson auf [www.mittendrin.berlin.de](http://www.mittendrin.berlin.de) veröffentlicht. Für diesen Fall sollte die Hauptansprechperson zudem zeichnungsberechtigt für Verträge o.Ä. sein.

## Punkt 5

Beschreiben Sie Ihre Idee, wie Sie zur Belebung Ihres Zentrums oder Ihrer Geschäftsstraße beitragen wollen. Welche kulturellen, sozialen, gemeinwohlorientierten Angebote, welche Innen- oder Außenflächen, welche Organisationsprozesse stehen im Mittelpunkt? Werden Möglichkeiten für mehr gesellschaftliche Teilhabe, Austausch und Begegnung ermöglicht? Benennen Sie konkrete Ziele, die Sie mit der Umsetzung Ihrer Idee – auch über den Wettbewerb hinaus – erreichen wollen.

## Punkt 8

Für die erfolgreiche Umsetzung Ihrer Idee ist es unabdingbar, dass private oder öffentliche Vermietende, Eigentümerinnen und Eigentümer bzw. deren vertretungsberechtigte Gesellschaften über Ihr Engagement informiert sind. Falls Ihre Idee auf konkrete Flächen oder Räumlichkeiten abzielt, die nicht in Ihrem Eigentum sind, empfiehlt es sich, frühzeitig mit den Vermietenden, Eigentümerinnen und Eigentümern oder Immobiliengesellschaften in Kontakt zu treten und diese über Ihre Idee zu informieren. Ferner besteht die Möglichkeit, Kooperationen mit öffentlichen Einrichtungen einzugehen. Auch hier ist eine frühzeitige Kontaktaufnahme mit den jeweiligen Ansprechpersonen sinnvoll. Es empfiehlt sich, der Kurzbewerbung einen entsprechenden Nachweis beizufügen.

## Punkt 9

Stellen Sie Ihre nächsten Schritte zur Weiterentwicklung und Umsetzung Ihrer Idee dar und wie Sie diese erreichen wollen. Erläutern Sie die zentralen Elemente Ihres Projektmanagements, u. a. mit den von Ihnen eingeschätzten Herausforderungen bzw. Risiken, Meilensteinen und Prioritäten sowie der Aufgabenverteilung innerhalb Ihrer Gruppe.

## Punkt 10

Während der Konkretisierungsphase erhalten die nominierten Gruppen zusätzlich fachliche Unterstützung und Beratung, die Sie im weiteren Bearbeitungsprozess sowie im Projektmanagement unterstützen werden. Geben Sie an, zu welchen Themen Sie Beratung benötigen.

**Hinweis:** Die Auswahl der Themen ist für Sie nicht bindend, sondern dient dem Team von **Mittendrin Berlin!** als erste Einschätzung, um die Beratung optimal auf Ihre Bedürfnisse abzustimmen.

## Anlage für das Bezirksamt

Seite 8 ist durch eine Mitarbeitende bzw. einen Mitarbeitenden des für Sie zuständigen Bezirksamts auszufüllen und zu unterschreiben. Wenden Sie sich vorrangig an die Wirtschaftsförderung des Bezirks, in dem Ihre Geschäftsstraße bzw. Ihr Zentrum liegt.

Auf der Internetseite [www.mittendrin.berlin.de/kontakte](http://www.mittendrin.berlin.de/kontakte) finden Sie die entsprechenden Kontaktdaten. Je nach inhaltlicher Schwerpunktsetzung Ihrer Bewerbungsidee können Sie auf weitere Fachämter in Ihrem Bezirk zugehen.