

Reptilienhaltung in Berlin



- aus amtstierärztlicher Sicht -

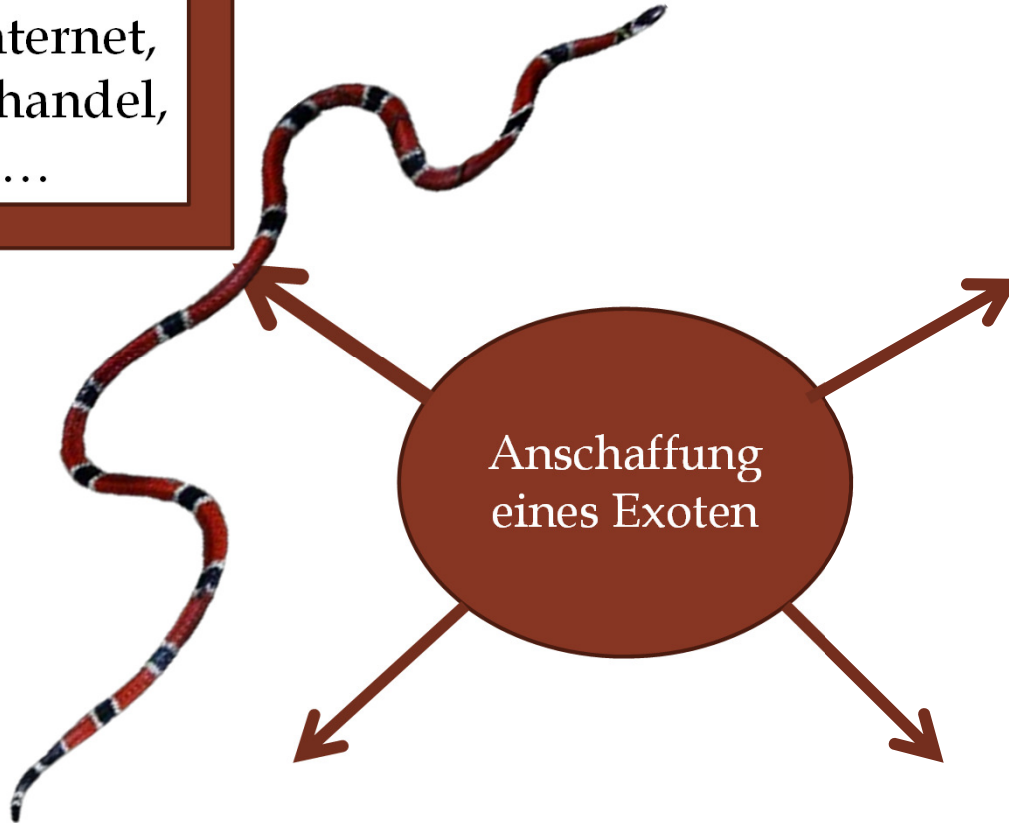
Teil 1: Grundlagen



Erwerb:

Börse, Internet,
Zoofachhandel,
Züchter,...

Anschaffung
eines Exoten



Erwerb:

Börse, Internet,
Zoofachhandel,
Züchter,...



☞ Reptilien-/Exotenbörsenbörsen

☞ Zoofachhandel

☞ Züchter

➔ §11 TSCHG, Kontrolle durch das Veterinäramt

☞ Internethandel

➔ Kaum zu kontrollieren



Kostenlos. Einfach. Lokal.



§11 Erlaubnis (TSCHG)



- ⌘ Aufgaben des Beantragenden
- ⌘ Erbringung von Nachweisen, wie:
 - ⌘ geeignete Räumlichkeiten
 - ⌘ Verantwortliche Person:
 - Zuverlässigkeit
 - Sachkunde
 - Informationen für Halter

- ⌘ Aufgaben des Veterinäramtes:
 - Auflagen
 - Bedingungen
 - Einschränkungen... in der Erlaubnis selbst
- ⌘ Tierschutzkontrollen



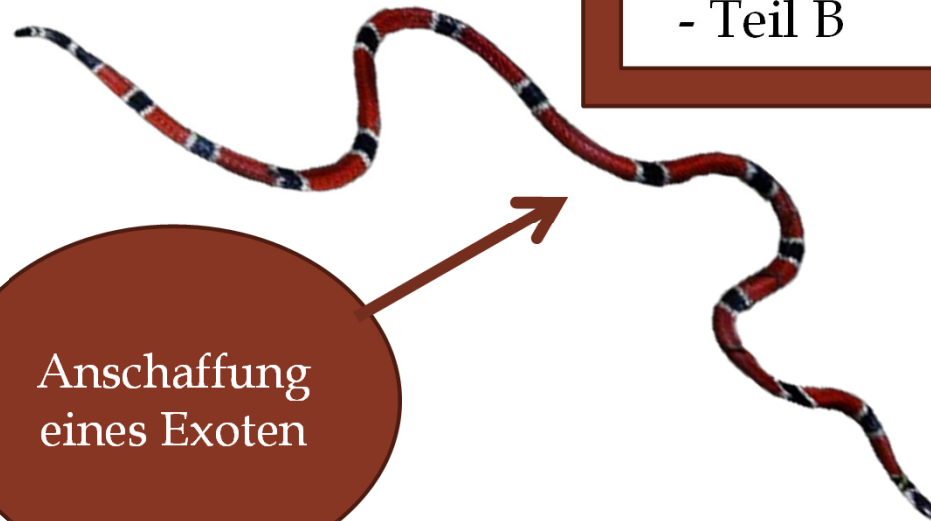
Erwerb:

Börse, Internet,
Zoofachhandel,
Züchter,...

Gefahrtier-VO:

- Teil A
- Teil B

Anschaffung
eines Exoten



Gefahrtier-VO:

- Teil A
- Teil B



- ⌘ **Verordnung über das Halten von gefährlichen Tieren wildlebender Arten (Berlin):**
- ⌘ **Haltungsverbot aller Tiere im Anhang für Privathalter**
 - Teil A: absolutes Haltungsverbot
 - Teil B: Ausnahmegenehmigung möglich



Ausnahmegenehmigung möglich bei:

- ☞ Zuverlässigkeit
- ☞ Erforderlicher Sachkunde
- ☞ Geeigneter Unterbringung
- ☞ Sicherer (!) Unterbringung
- ☞ Evtl. vorhandener Antiseren
- ☞ *„Keine Tatsachen bekannt, die die Annahme rechtfertigen, durch die Haltung eines gefährlichen Tieres werde die öffentliche Sicherheit oder Ordnung gefährdet“*

CAVE: Schnapp- und Geierschildkröten nach Bundesartenschutz-VO verboten!!

Erwerb:

Börse, Internet,
Zoofachhandel,
Züchter,...

Gefahrtier-VO:

- Teil A
- Teil B

Anschaffung
eines Exoten

Artgerechte Haltung

(§2 TierSCHG):

Infos: DGHT, BNA,
VDA, TVT,...





Informationen zur artgerechten Exotenhaltung:

- DGHT (Deutsche Gesellschaft für Herpetologie und Terrarienkunde e.V.)
- BNA (Bundesverband für fachgerechten Natur-, Tier- und Artenschutz e.V.)
- VDA (Verband deutscher Vereine für Aquarien- und Terrarienkunde e.V.)
- TVT (Tierärztliche Vereinigung für Tierschutz e.V.)
- Etc.



Mindestanforderungen an
die Haltung von Reptilien
(BMEL)

**Artgerechte Haltung
(§2 TierSCHG):**
Infos: DGHT, BNA,
VDA, TVT,...

Erwerb:

Börse, Internet,
Zoofachhandel,
Züchter,...

Gefahrtier-VO:

- Teil A
- Teil B

Anschaffung
eines Exoten

Artenschutz:

- Bundesnaturschutzgesetz
- Bundesartenschutz-VO
- EG-Artenschutz-VO
- WA (CITES)

Artgerechte Haltung

(§2 TierSCHG):

Infos: DGHT, BNA,
VDA, TVT,...





CITES

Konventionstext: Washingtoner Artenschutzabkommen (WA)

(Convention on International Trade in Endangered Species of Wild Fauna and Flora)



Anhang I:

- ☞ streng geschützte, unmittelbar bedrohte Arten
- ☞ Transponder / Fotodokumentation
- ☞ Vollständige CITES Papiere im Original, ausgestellt durch die Obere Naturschutzbehörde

Anhang II:

- ☞ schutzbedürftige Arten
- ☞ Herkunftsnachweis (durch Züchter ausgestellt), bzw in Berlin Nachzuchtnachweis (ausgestellt durch die Untere Naturschutzbehörde)

Artenschutz:

- Bundesnaturschutzgesetz
- Bundesartenschutz-VO
- EG-Artenschutz-VO
- WA (CITES)



Wiederholung



Tierschutzgesetz
Gefahrtier-VO



Veterinäramt

Artenschutz
Naturschutz



Naturschutzbehörde

Genauere Haltungs-
informationen



Vereine/Verbände

Teil 2: Probleme



Tierschutzgesetz
Gefahrtier-VO



Veterinäramt

Artenschutz
Naturschutz



Naturschutzbehörde

Zuständigkeiten:

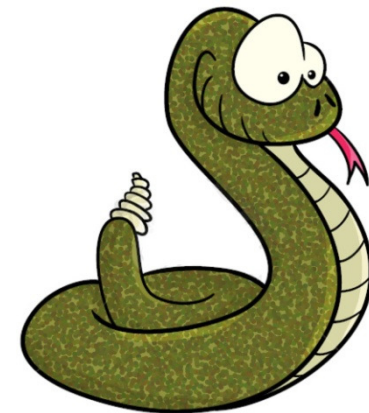
Fundtiere



Polizei

Wer
hilft?

Behörden untereinander?
„Sachverständige?“



Tierschutzgesetz
Gefahrtier-VO

Veterinäramt

Artenschutz
Naturschutz

Naturschutzbehörde

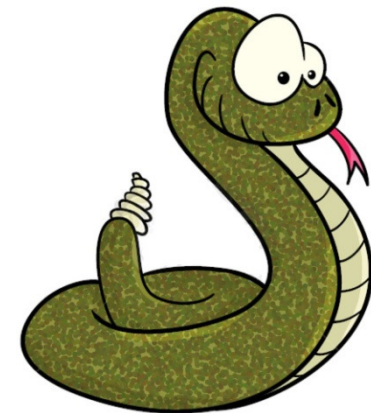
Abgabe,
Sicherstellung,
Einziehung,
Fund,...

Fundtiere

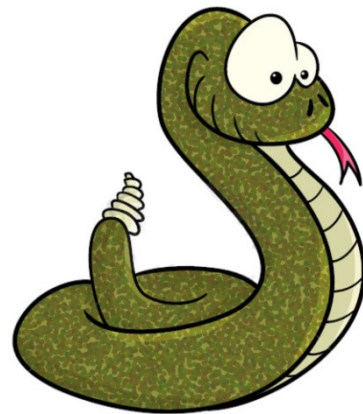
Polizei

Wohin
?

Zoo?
Tierheim?
Privatperson?
Zoofachgeschäft?

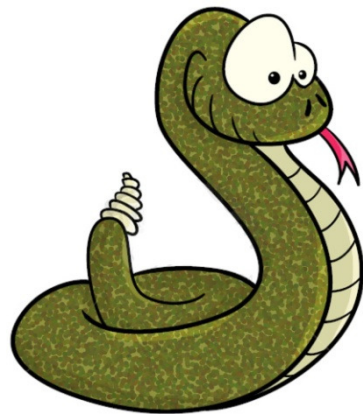


**Wer fängt die
Tiere ein?**



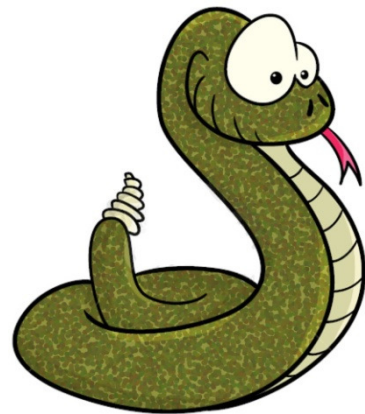
**Sachverständige der Gef.Tier-VO?
Kontaktperson der Naturschutzbehörden?
Erfahrene Polizisten?
Feuerwehrmänner?
Tierfänger?
Erfahrene Zoofachhändler?**

**Wer
transportiert die
Tiere?**



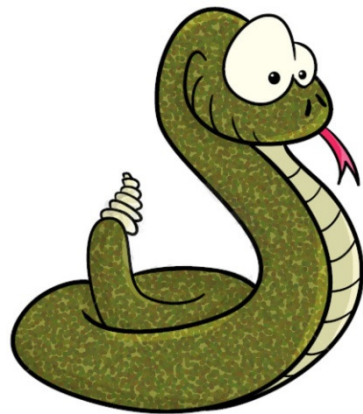
**Amtlicher Tierfang?
Privatpersonen?**

Wer zahlt den
Fang, den
Transport und
die
Unterbringung?



Naturschutzbehörden?
Veterinärämter?
Tierhalter?
Land Berlin?

Wer darf gef.
Tiere fangen,
transportieren
und
unterbringen?



**Die ein Amt bekleidenden Personen?
Geschulte Personen?
Geschulte und erfahrene Personen?**

**Wer vermittelt
die Tiere
weiter?**



**Naturschutzbehörden?
Veterinärämter?
Tierheim?
Zoofachhandel?**

Vielen Dank für die
Aufmerksamkeit

